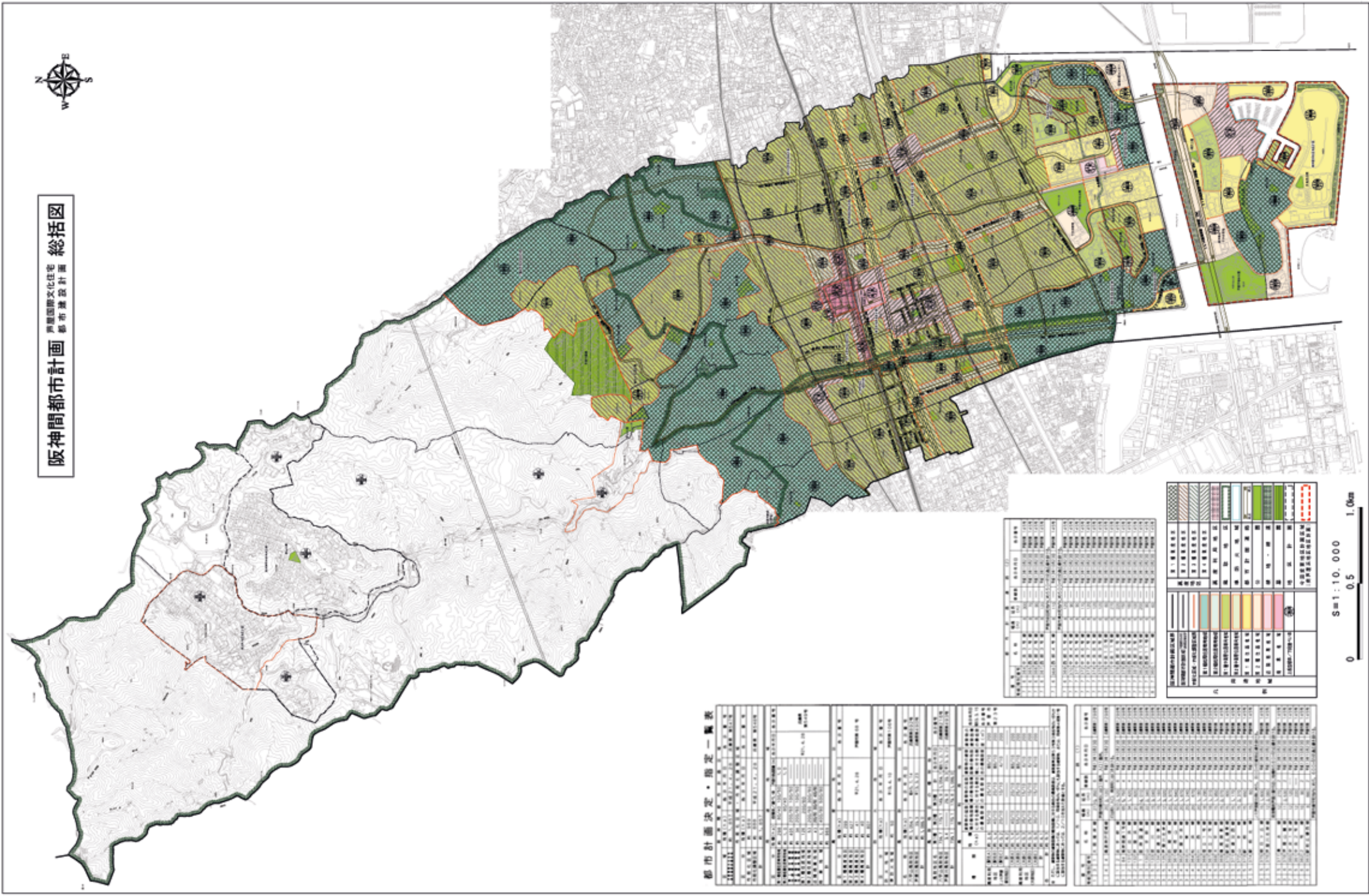


阪神間都市計画 芦屋国際文化住宅 都市建設計画 総括図



都市計画決定・指定一覽表

用途地域	種別	面積	割合	備考
第一種住居地域	第一種住居地域	1,234,567	12.3%	
第二種住居地域	第二種住居地域	2,345,678	23.4%	
第三種住居地域	第三種住居地域	3,456,789	34.5%	
第一種商業地域	第一種商業地域	4,567,890	45.6%	
第二種商業地域	第二種商業地域	5,678,901	56.7%	
第一種工業地域	第一種工業地域	6,789,012	67.8%	
第二種工業地域	第二種工業地域	7,890,123	78.9%	
第一種遊樂地域	第一種遊樂地域	8,901,234	89.0%	
第二種遊樂地域	第二種遊樂地域	9,012,345	90.1%	
第一種緑地	第一種緑地	10,123,456	101.2%	
第二種緑地	第二種緑地	11,234,567	112.3%	
第一種公園	第一種公園	12,345,678	123.4%	
第二種公園	第二種公園	13,456,789	134.5%	
第一種河川	第一種河川	14,567,890	145.6%	
第二種河川	第二種河川	15,678,901	156.7%	
第一種道路	第一種道路	16,789,012	167.8%	
第二種道路	第二種道路	17,890,123	178.9%	
第一種施設	第一種施設	18,901,234	189.0%	
第二種施設	第二種施設	19,012,345	190.1%	

用途地域	種別	面積	割合	備考
第一種住居地域	第一種住居地域	1,234,567	12.3%	
第二種住居地域	第二種住居地域	2,345,678	23.4%	
第三種住居地域	第三種住居地域	3,456,789	34.5%	
第一種商業地域	第一種商業地域	4,567,890	45.6%	
第二種商業地域	第二種商業地域	5,678,901	56.7%	
第一種工業地域	第一種工業地域	6,789,012	67.8%	
第二種工業地域	第二種工業地域	7,890,123	78.9%	
第一種遊樂地域	第一種遊樂地域	8,901,234	89.0%	
第二種遊樂地域	第二種遊樂地域	9,012,345	90.1%	
第一種緑地	第一種緑地	10,123,456	101.2%	
第二種緑地	第二種緑地	11,234,567	112.3%	
第一種公園	第一種公園	12,345,678	123.4%	
第二種公園	第二種公園	13,456,789	134.5%	
第一種河川	第一種河川	14,567,890	145.6%	
第二種河川	第二種河川	15,678,901	156.7%	
第一種道路	第一種道路	16,789,012	167.8%	
第二種道路	第二種道路	17,890,123	178.9%	
第一種施設	第一種施設	18,901,234	189.0%	
第二種施設	第二種施設	19,012,345	190.1%	

用途地域	種別	面積	割合	備考
第一種住居地域	第一種住居地域	1,234,567	12.3%	
第二種住居地域	第二種住居地域	2,345,678	23.4%	
第三種住居地域	第三種住居地域	3,456,789	34.5%	
第一種商業地域	第一種商業地域	4,567,890	45.6%	
第二種商業地域	第二種商業地域	5,678,901	56.7%	
第一種工業地域	第一種工業地域	6,789,012	67.8%	
第二種工業地域	第二種工業地域	7,890,123	78.9%	
第一種遊樂地域	第一種遊樂地域	8,901,234	89.0%	
第二種遊樂地域	第二種遊樂地域	9,012,345	90.1%	
第一種緑地	第一種緑地	10,123,456	101.2%	
第二種緑地	第二種緑地	11,234,567	112.3%	
第一種公園	第一種公園	12,345,678	123.4%	
第二種公園	第二種公園	13,456,789	134.5%	
第一種河川	第一種河川	14,567,890	145.6%	
第二種河川	第二種河川	15,678,901	156.7%	
第一種道路	第一種道路	16,789,012	167.8%	
第二種道路	第二種道路	17,890,123	178.9%	
第一種施設	第一種施設	18,901,234	189.0%	
第二種施設	第二種施設	19,012,345	190.1%	

Scale: 0, 0.5, 1.0km