

平成26年度 第4回

芦屋市都市計画審議会

資 料

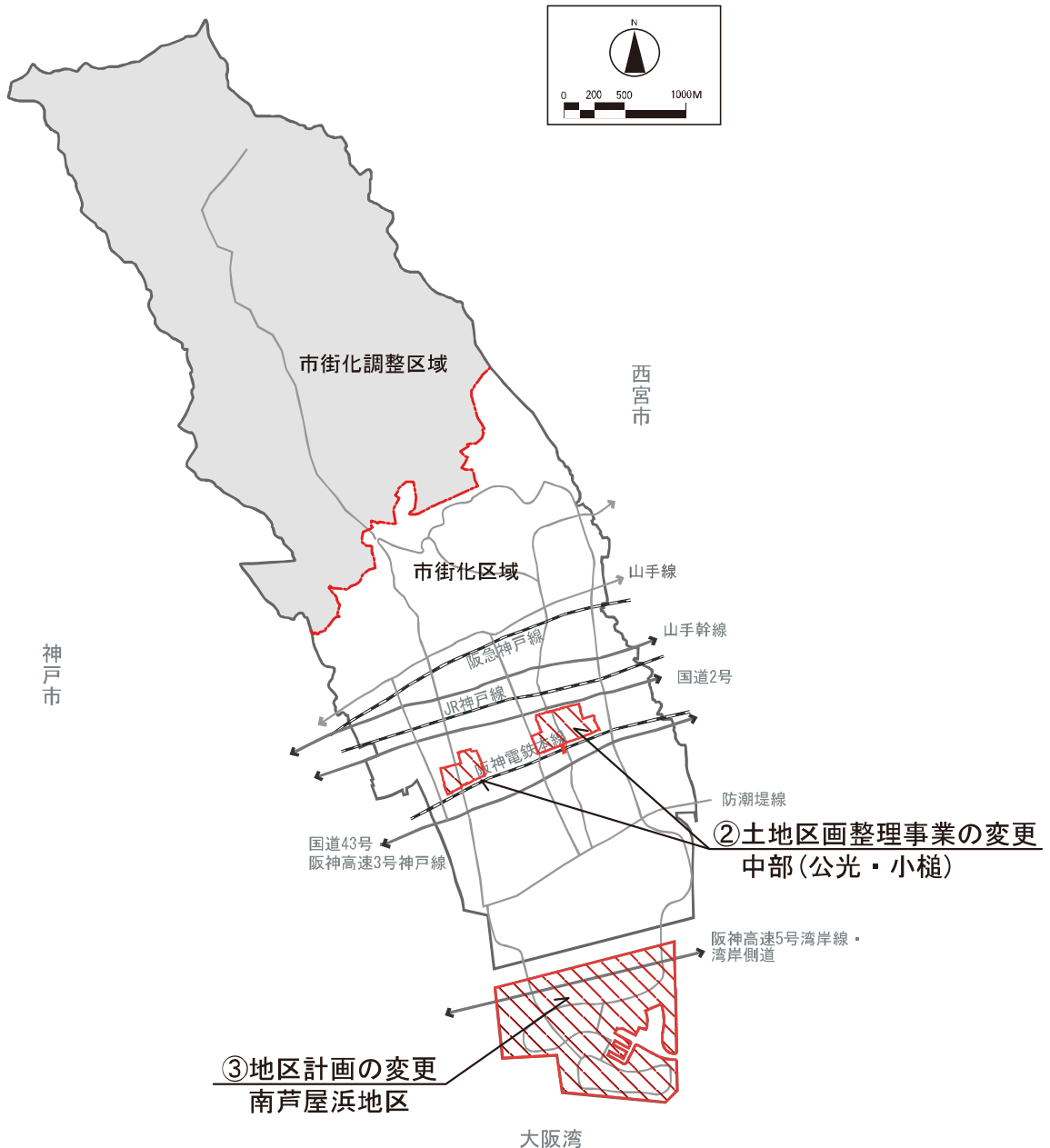
平成27年2月6日(金)
芦 屋 市

《 資料 一 覧 》

【 説明事項 】

1. 阪神間都市計画道路の変更（兵庫県決定）
 3. 5. 134号鉄道沿東線の変更について
阪神間都市計画（芦屋国際文化住宅都市建設計画）道路の変更（芦屋市決定）
 3. 5. 370号駅前広場東線ほか2路線の変更について ①
2. 阪神間都市計画（芦屋国際文化住宅都市建設計画）土地区画整理事業の変更（芦屋市決定）
 - 中部土地区画整理事業の変更について ②
3. 阪神間都市計画（芦屋国際文化住宅都市建設計画）地区計画の変更（芦屋市決定）
 - 南芦屋浜地区地区計画の変更について ③

【 案件概略位置図 】



阪神間都市計画道路の変更(兵庫県決定)

3. 5. 134号鉄道沿東線の変更

阪神間都市計画(芦屋国際文化住宅都市建設計画)道路の変更(芦屋市決定)

3. 5. 370号駅前広場東線ほか2路線の変更

【説明事項】

阪神間都市計画（芦屋国際文化住宅都市建設計画）道路の変更（案）

1. 変更概要

都市計画道路中，4路線を次のように変更します。

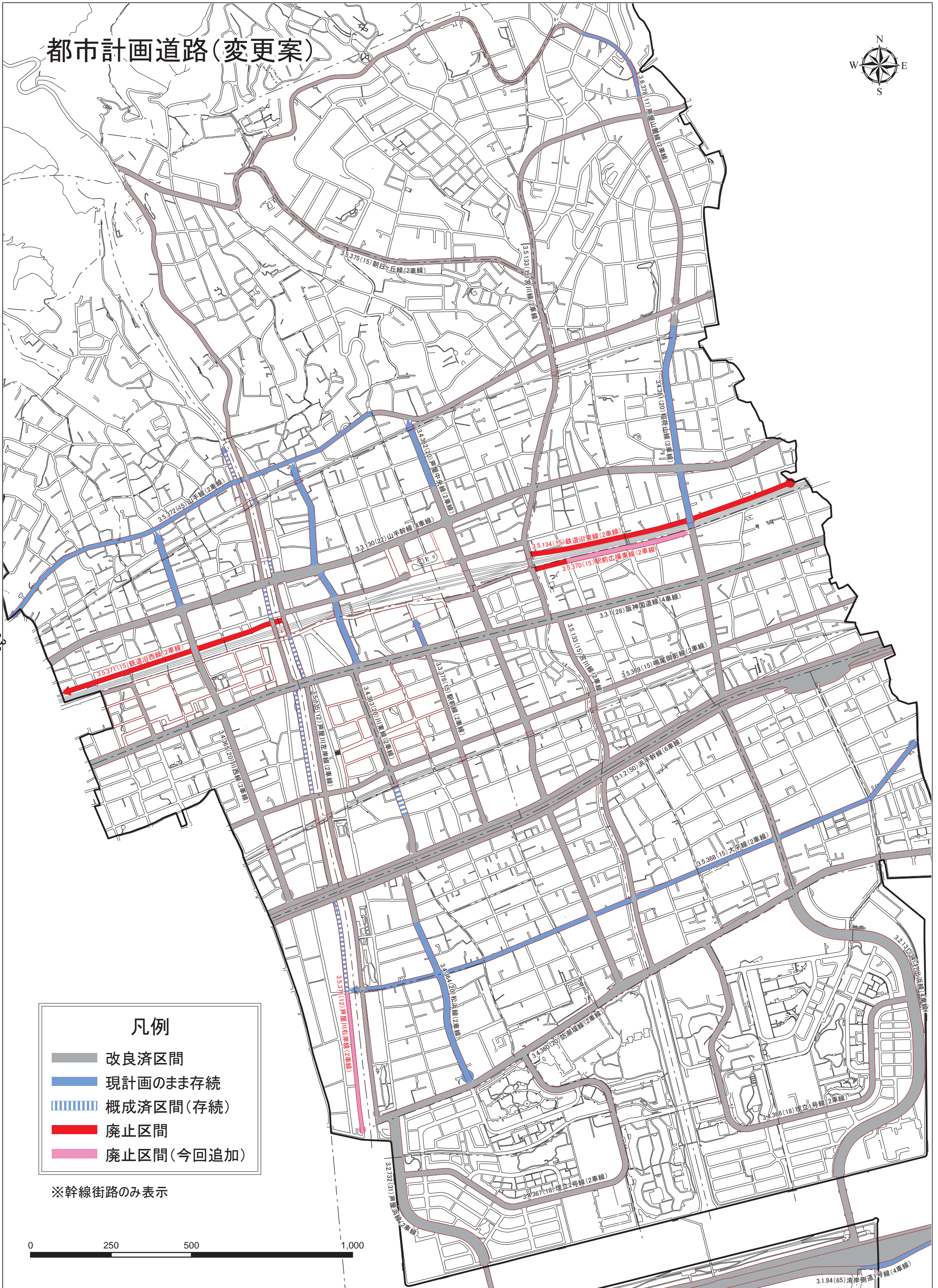
	名称		位置			区域	構造			主な変更内容	決定区分
	番号	路線名	起点	終点	主な経過地	延長	構造形式	車線の数	幅員		
変更前	3.5 .134	鉄道沿東線	芦屋市翠ヶ丘町	芦屋市大原町	芦屋市親王塚町	約1,160m	地表式	2車線	15m	・起点を西方向に変更し，延長を約910m削減する。	県
変更後			芦屋市大原町		芦屋市大原町	約250m					
変更前	3.5 .370	駅前広場東線	芦屋市上宮川町	芦屋市楠町	芦屋市上宮川町	約800m	地表式	2車線	15m	・名称変更 ・起点を西方向に変更し，延長を約520m削減する。	市
変更後	3.6 .370			芦屋市上宮川町		約280m			8m		
変更前	3.5 .371	鉄道沿西線	芦屋市船戸町	芦屋市三条南町	芦屋市松ノ内町	約1,170m	地表式	2車線	15m	・終点を東方向に変更し，延長を約760m削減する。	市
変更後				芦屋市松ノ内町		約410m					
変更前	3.5 .376	芦屋川右岸線	芦屋市平田町	芦屋市西山町	芦屋市川西町	約2,080m	地表式	2車線	12m	・起点を北方向に変更し，延長を約440m削減する。	市
変更後						約1,640m					

2. 変更区域

別添計画図のとおり

(白紙ページ)

都市計画道路(変更案)



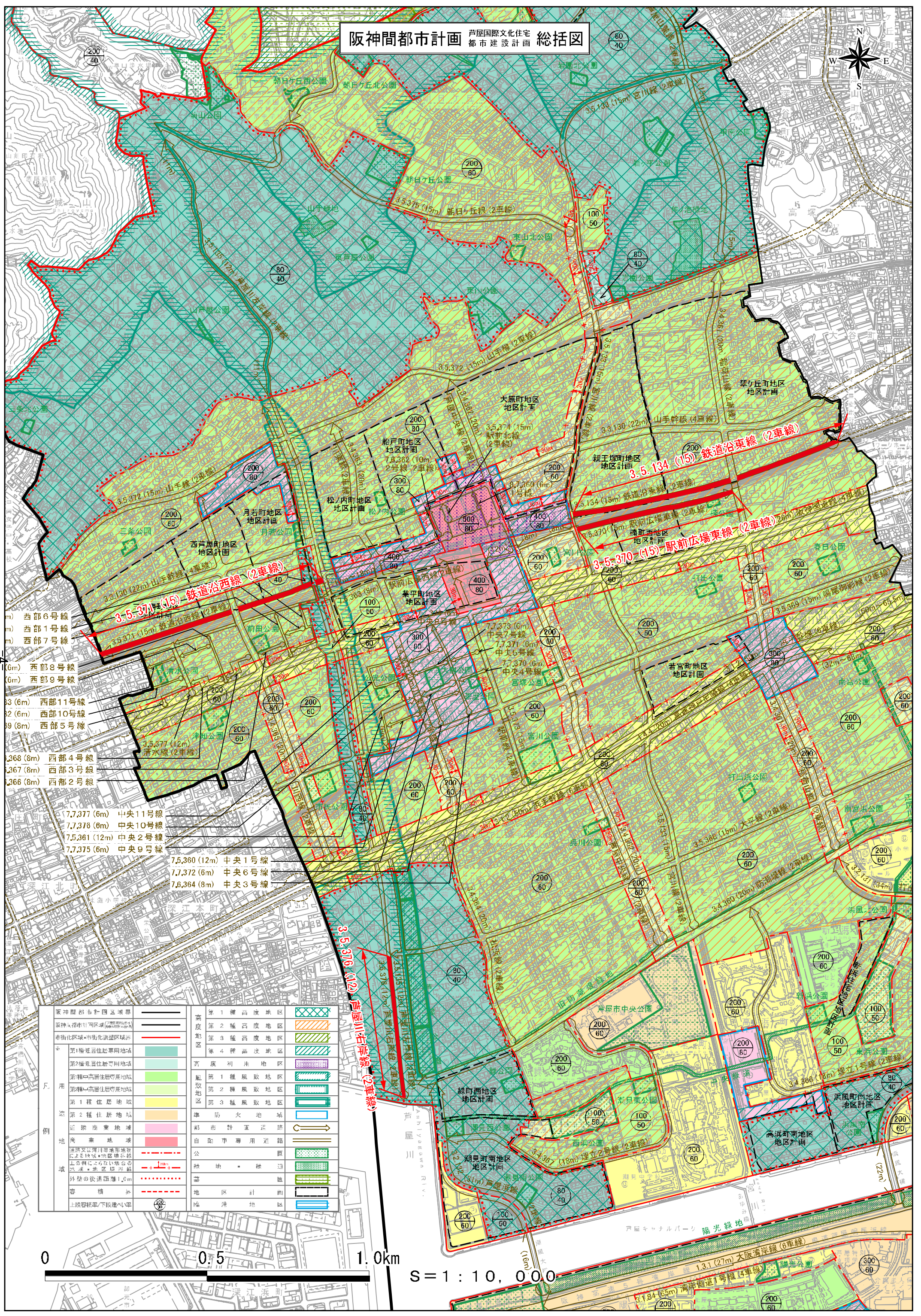
凡例

- 改良済区間
- 現計画のまま存続
- 概成済区間(存続)
- 廃止区間
- 廃止区間(今回追加)

※幹線街路のみ表示

0 250 500 1,000

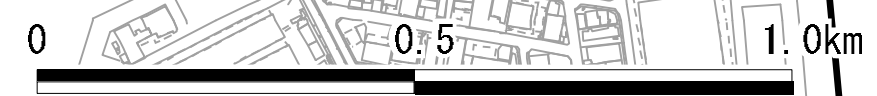
阪神間都市計画 芦屋国際文化住宅 都市建設計画 総括図



- 西部6号線
- 西部1号線
- 西部7号線
- 西部8号線
- 西部9号線
- 西部11号線
- 西部10号線
- 西部5号線
- 西部4号線
- 西部3号線
- 西部2号線

- 中央11号線
- 中央10号線
- 中央2号線
- 中央9号線
- 中央1号線
- 中央6号線
- 中央3号線

阪神間都市計画区域境界	第1種高度地区	第1種風致地区	自動車専用道路
阪神間都市計画区域外	第2種高度地区	第2種風致地区	公共
市街化区域・市街化調整区域外	第3種高度地区	第3種風致地区	緑地・緑道
第1種低層住宅専用地域	第4種高度地区	防火地域	公園
第2種低層住宅専用地域	高層利用地区	都市計画道路	公園
第3種高層住宅専用地域	風致地区	自動車専用道路	公園
第4種高層住宅専用地域	第1種風致地区	公共	公園
第1種住宅地	第2種風致地区	緑地・緑道	公園
第2種住宅地	第3種風致地区	公園	公園
近隣商業地域	防火地域	公園	公園
商業地域	都市計画道路	公園	公園
道路交差河川等地形物による地域区分	自動車専用道路	公園	公園
上の表に示さない場合の処理	公共	公園	公園
外壁の設置距離1.0m	緑地・緑道	公園	公園
容積率	公園	公園	公園
上段容積率/下段容積率	公園	公園	公園



S = 1 : 10,000