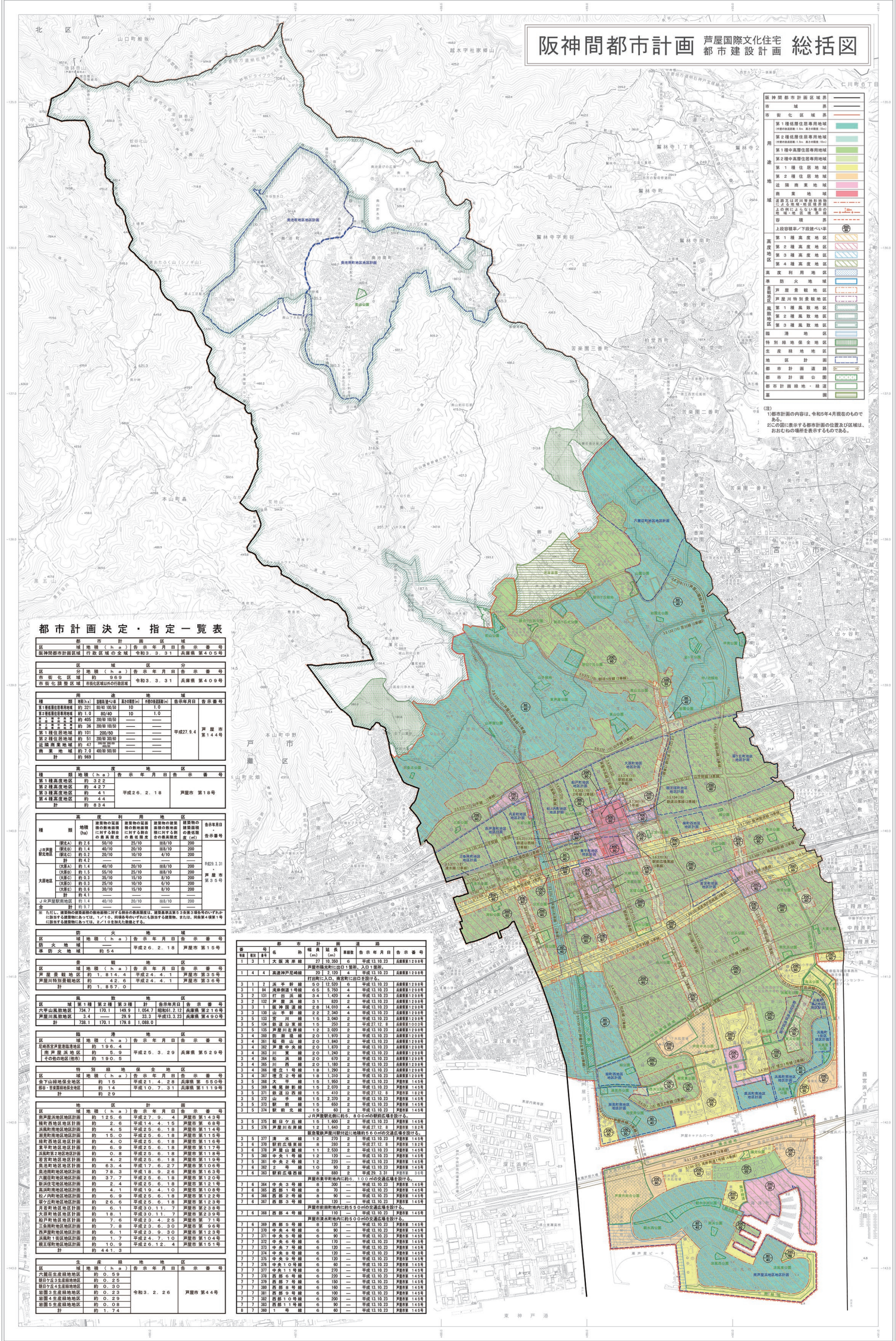


# 阪神間都市計画 芦屋国際文化住宅 都市建設計画 総括図



種別	色	説明
都市計画区域	黒	都市計画区域の境界線
行政区域	赤	行政区域の境界線
第一種住居地域	緑	第一種住居地域
第二種住居地域	黄緑	第二種住居地域
第三種住居地域	黄	第三種住居地域
第四種住居地域	黄緑	第四種住居地域
商業地域	赤	商業地域
工業地域	青	工業地域
特別用途地区	紫	特別用途地区
防火地域	赤	防火地域
第一種高度地区	黄	第一種高度地区
第二種高度地区	黄緑	第二種高度地区
第三種高度地区	黄	第三種高度地区
第四種高度地区	黄緑	第四種高度地区
生産緑地	緑	生産緑地
特別緑地保全地区	緑	特別緑地保全地区
地区計画	黒	地区計画の境界線
都市計画道路	赤	都市計画道路
都市計画公園	緑	都市計画公園
都市計画緑地・緑道	緑	都市計画緑地・緑道
河川	青	河川
鉄道	黒	鉄道
電線	黒	電線
境界線	黒	境界線

## 都市計画決定・指定一覧表

種別	名称	面積 (ha)	告示年月日	告示番号
都市計画区域	第一種住居地域	約 1.9	平成 3. 3. 31	高屋第 405号
	第二種住居地域	約 0.9	—	—
	第三種住居地域	約 0.9	—	—
	第四種住居地域	約 0.9	—	—
商業地域	第一種商業地域	約 1.0	平成 27. 4. 1	芦屋第 144号
	第二種商業地域	約 0.1	—	—
	第三種商業地域	約 0.1	—	—
	第四種商業地域	約 0.1	—	—
工業地域	第一種工業地域	約 0.1	—	—
	第二種工業地域	約 0.1	—	—
	第三種工業地域	約 0.1	—	—
	第四種工業地域	約 0.1	—	—
特別用途地区	第一種特別用途地区	約 0.1	—	—
	第二種特別用途地区	約 0.1	—	—
	第三種特別用途地区	約 0.1	—	—
	第四種特別用途地区	約 0.1	—	—
防火地域	第一種防火地域	約 0.1	—	—
	第二種防火地域	約 0.1	—	—
	第三種防火地域	約 0.1	—	—
	第四種防火地域	約 0.1	—	—
高度地区	第一種高度地区	約 0.1	—	—
	第二種高度地区	約 0.1	—	—
	第三種高度地区	約 0.1	—	—
	第四種高度地区	約 0.1	—	—
生産緑地	第一種生産緑地	約 0.1	—	—
	第二種生産緑地	約 0.1	—	—
	第三種生産緑地	約 0.1	—	—
	第四種生産緑地	約 0.1	—	—

種別	名称	延長 (m)	告示年月日	告示番号
都市計画道路	第一種都市計画道路	約 100	平成 13. 10. 23	高屋第 1238号
	第二種都市計画道路	約 100	—	—
	第三種都市計画道路	約 100	—	—
	第四種都市計画道路	約 100	—	—
都市計画公園	第一種都市計画公園	約 100	—	—
	第二種都市計画公園	約 100	—	—
	第三種都市計画公園	約 100	—	—
	第四種都市計画公園	約 100	—	—



1. 都市計画の内容は、令和5年4月現在のものです。  
 2. この図に示す都市計画の位置及び区域は、  
 告示747号の図面を基に示すものとします。