

指定管理者評価表

平成30年6月15日現在

公の施設の名称	芦屋市立体育館・青少年センター並びに川西運動場、東浜公園庭球場、西浜公園庭球場及び芦屋中央公園有料公園施設	
所在地	芦屋市川西町15番3号	
指定管理者の名称	特定非営利活動法人芦屋市体育協会	
指定期間	平成29年4月1日～平成34年3月31日	
施設概要	芦屋市立体育館・青少年センター並びに川西運動場、東浜公園庭球場、西浜公園庭球場及び芦屋中央公園有料公園施設 平日9:00～20:50 土日祝9:00～20:50	
業務概要	芦屋市立体育館・青少年センター並びに川西運動場、東浜公園庭球場、西浜公園庭球場及び芦屋中央公園有料公園施設の維持管理業務	
収支の状況	事業計画上の金額	実績金額
H28年度収入	103,972,000 円	102,085,054 円
H28年度支出	103,972,000 円	100,771,905 円
H28年度収支	0 円	1,313,149 円
H29年度収入	100,959,000 円	106,513,488 円
H29年度支出	100,959,000 円	104,637,574 円
H29年度収支	0 円	1,875,914 円
所管課・記入者	社会教育部スポーツ推進課 木野 隆	
評価対象期間	平成29年4月1日～平成30年3月31日	

評価項目	説明	点数	得点率	評価
1 全般的事項		満点	22	C
事業計画等	年次事業計画書は、適切に作成され提出されたか	15.5	70%	
計算書類等	指定管理者の計算書類等は、適切に作成され提出されたか			
月次報告等	月次報告書は、適切に作成され提出されたか			
事業報告書	事業報告書は、適切に作成され提出されたか			
次年度準備	次年度の年次事業計画書は、適切に作成され提出されたか			
2 適正な施設の管理		満点	38	B
施設保守・運営管理	施設の保守、管理が適正に実施されているか	26.5	70%	
従業員管理	適正な労働環境が保持されているか			
危機管理	事故・緊急時の体制が十分に整備されているか			
個人情報管理	個人情報の管理が適正であるか			
研修計画	従業員研修が十分に実施されているか			
3 事業収支・指定管理者の財政基盤・内部統制		満点	28	A
事業収支	事業収支は適切に算出され、計画に沿っているか	22	79%	
財政基盤	財政基盤は安定的にサービスを提供できる状態にあるか			
内部統制	業務運営に関する内部統制は有効に機能しているか			
4 サービスの質の維持・向上		満点	26	C
事業計画性、透明性	事業が計画的に、かつ透明性を確保して実施されているか	14	54%	
サービス向上	サービス向上の取組がされているか			
住民・利用者の参画	住民または利用者とのパートナーシップを推進しているか			
加重平均後合計評価				

項目名	平成28年度		平成29年度	
	実績	目標	目標	実績
利用状況等				
屋外施設利用区分数	7,114 件	6,686 件		7,125 件
屋内施設利用区分数	12,122 件	11,984 件		12,279 件
トレーニングジム利用人数	18,295 回	18,400 回		19,895 回
自主事業開催数	194 人	192 人		192 人
自主事業参加者数	123 件	136 件		138 件
利用満足度調査結果	H28年度	回答者数	総合的な満足度(とても満足・まあまあ満足の割合)	
		126 人	66.7 %	
	H29年度	回答者数	総合的な満足度(とても満足・まあまあ満足の割合)	
		142 人	55.6 %	
			実施時期	
			①平成28年8月2日～平成28年8月31日	
			①平成29年6月1日～平成29年6月30日	

総合評価	評価の理由、次期指定に向けての課題等
<b>B</b>	施設利用者の受付や調整等については、適切に丁寧な処理を行っていることは評価できるが、施設や備品等の管理について耐用年数等を踏まえて、管理をしていただきたい。

※ 評価は、得点率によりS～Dの5段階評価とする。

[1 全般的事項] A: 要求事項を完全に満たした(得点率100%) B: 要求事項を満たした(90%以上) C: 要求事項を満たさなかった(90%未満)

[2 適正な施設の管理] [3 事業収支・指定管理者の財政基盤・内部統制] [4 サービスの質の維持・向上]

S: 極めて優れた成果を上げた(得点率90%以上) A: 優れた成果を上げた(75%以上90%未満) B: 一定の成果を上げた(60%以上75%未満)

C: 期待された成果を上げられなかった(50%以上60%未満) D: 成果を上げていない(50%未満)

※ 目標値を大幅に上回る成果を上げたなど加点事由がある場合には、所管課の判断で加点したうえで総合評価を行う。





# 収支状況

平成30年6月15日現在

<b>公の施設の名称</b>	芦屋市立体育館・青少年センター並びに川西運動場、東浜公園庭球場、西浜公園庭球場及び芦屋中央公園有料公園施設
----------------	---

平成 2 9 年 度

(単位:円)

収 入			支 出		
項 目	事業計画	実 績	項 目	事業計画	実 績
指定管理料	42,320,000	42,743,000	人件費	55,230,000	64,258,288
利用料収入	33,292,000	35,194,080	管理費	36,433,000	38,744,802
駐車場等収入	20,119,000	21,372,960	(修繕費)	1,260,000	2,260,457
自主事業収入	3,137,000	4,719,610	(光熱水費)	19,149,000	18,816,538
(早朝・深夜)	1,901,000	1,888,560	(その他)	16,024,000	17,667,807
(文化教室)	1,138,000	1,268,550	諸経費	9,187,000	1,530,000
(年未年始)	98,000	88,000	目的外使用支出	109,000	104,484
(個人指導)	-	1,474,500			
目的外使用収入	2,091,000	2,483,838			
計	100,959,000	106,513,488	計	100,959,000	104,637,574
			<b>収 支</b>	<b>0</b>	<b>1,875,914</b>

平成 2 8 年 度

(単位:円)

収 入			支 出		
項 目	事業計画	実 績	項 目	事業計画	実 績
指定管理料	42,920,000	42,320,000	人件費	48,783,000	62,028,510
利用料収入	34,700,800	33,726,620	管理費	47,673,000	33,718,811
駐車場等収入	20,540,400	20,762,770	(修繕費)	1,080,000	1,999,379
自主事業収入	3,314,800	3,073,130	(光熱水費)	24,475,000	16,779,007
(早朝・深夜)	2,000,000	1,872,880	(その他)	22,118,000	14,940,425
(文化教室)	1,178,400	1,105,150	諸経費	7,516,000	4,920,100
(年未年始)	136,400	95,100	目的外使用支出	0	104,484
目的外使用収入	2,496,000	2,202,534			
計	103,972,000	102,085,054	計	103,972,000	100,771,905
			<b>収 支</b>	<b>0</b>	<b>1,313,149</b>

# アンケート結果

平成30年6月15日現在

公の施設の名称	芦屋市立体育館・青少年センター並びに川西運動場、東浜公園庭球場、西浜公園庭球場及び芦屋中央公園有料公園施設
---------	---

## 利用者アンケート結果

平成29年度 芦屋市立体育館・青少年センター 利用者アンケート集計表（平成29年6月実施）

《特定非営利活動法人 芦屋市体育協会》

問1) はじめに、あなたご自身についてお伺いします。

■性別

	回答数	比率
1 男	8	28%
2 女	21	72%

回答者数 合計 29名

■年代

	回答数
1 10代	22
2 20代	1
3 30代	0
4 40代	1
5 50代	1
6 60代	2
7 70代	0
8 80代～	2

■お住まい

	回答数
1 市内	13
2 在学	1
3 在勤	0
4 市外	10

問2) ご利用の内容を、教えて下さい。

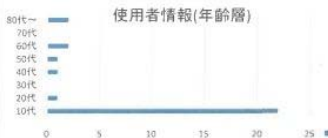
■使用目的

	利用目的	回答数
1	球技	2
2	武道	4
3	体操	0
4	ダンス	6
5	文化活動	1
6	ジム	1
7	勉強	8
8	その他	6

使用者情報(性別)



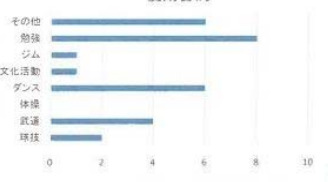
使用者情報(年齢層)



使用者区分



使用目的

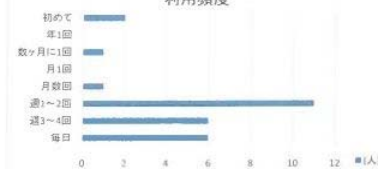


問3) 施設の利用頻度は、だいたいどの程度ですか？

■利用頻度

	利用頻度	回答数
1	毎日	6
2	週3～4回	6
3	週1～2回	11
4	月数回	1
5	月1回	0
6	数ヶ月に1回	1
7	年1回	0
8	初めて	2

利用頻度



問4) 主に使用されている施設について、お答え下さい。

■使用料金

	回答数	比率
1 安い	7	26%
2 適正	13	48%
3 高い	7	26%

使用料金



■会場面積

	回答数	比率
1 狭い	10	37%
2 適正	13	48%
3 広い	4	15%

会場面積



■共用時間区分け

	回答数	比率
1 適正	4	15%
2 特になし	15	56%
3 要改善	8	30%

共用時間区分



■清掃・美観

	回答数	比率
1 良い	16	59%
2 普通	8	30%
3 悪い	3	11%

清掃・美観



■設備・備品

	回答数	比率
1 良い	11	41%
2 普通	14	52%
3 悪い	2	7%

設備・備品



問5) 施設での申請取扱について

	回答数	比率
1 適正	4	15%
2 特になし	17	65%
3 要改善	5	19%

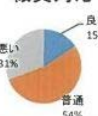
申請取扱



問6) 管理職員の対応について

	回答数	比率
1 良い	4	15%
2 普通	14	54%
3 悪い	8	31%

職員対応



問7) 当施設の総合的な満足度

	回答数
1 とても満足	5
2 まあまあ満足	2
3 普通	8
4 少し不満	3
5 とても不満	6

総合評価



# アンケート結果

平成30年6月15日現在

公の施設の名称

芦屋市立体育館・青少年センター並びに川西運動場、東浜公園庭球場、西浜公園庭球場及び芦屋中央公園有料公園施設

## 利用者アンケート結果

平成29年度 屋外運動施設 利用者アンケート集計表 (平成29年6月実施)  
(東浜・西浜庭球場 中央公園野球場 中央公園芝生広場)  
《特定非営利活動法人 芦屋市体育協会》

問1)はじめに、あなたご自身についてお伺いします。

■性別

性別	回答数	比率
1 男	37	62%
2 女	23	38%

回答者数 合計 60名

■年代

年代	回答数
1 10代	1
2 20代	3
3 30代	5
4 40代	2
5 50代	11
6 60代	24
7 70代	12
8 80代～	2

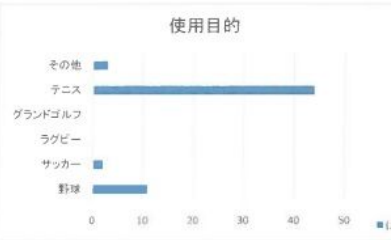
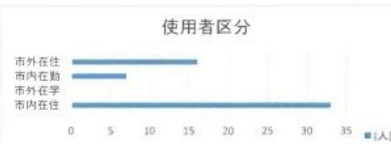
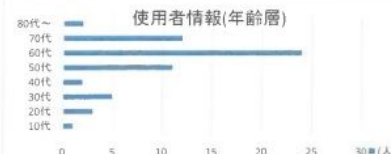
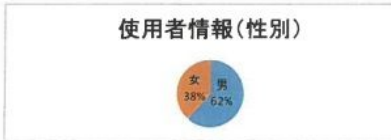
■お住まい

お住まい	回答数
1 市内	33
2 在学	0
3 在勤	7
4 市外	16

問2)ご利用の内容を、教えてください。

■使用目的

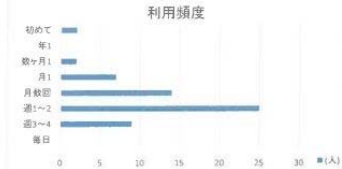
利用目的	回答数
1 野球	11
2 サッカー	2
3 ラグビー	0
4 グランドゴルフ	0
5 テニス	44
6 その他	3



問3)施設の利用頻度は、だいたいの程度ですか？

■利用頻度

利用頻度	回答数
1 毎日	0
2 週3～4回	9
3 週1～2回	25
4 月数回	14
5 月1回	7
6 数ヶ月に1回	2
7 年1回	0
8 初めて	2



問4)主に使用されている施設について、お答え下さい。

■使用料金

料金	回答数	比率
1 安い	11	19%
2 適正	44	76%
3 高い	3	5%



■会場面積

面積	回答数	比率
1 狭い	4	7%
2 適正	54	92%
3 広い	1	2%



■共用時間区分分け

区分	回答数	比率
1 適正	27	47%
2 特になし	28	48%
3 要改善	3	5%



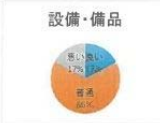
■清掃・美観

評価	回答数	比率
1 良い	18	30%
2 普通	40	67%
3 悪い	2	3%



■設備・備品

評価	回答数	比率
1 良い	10	17%
2 普通	38	66%
3 悪い	10	17%



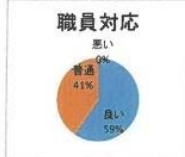
問5)施設での申請取扱いについて

評価	回答数	比率
1 適正	24	44%
2 特になし	28	51%
3 要改善	3	5%



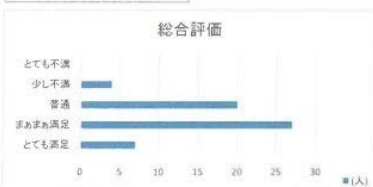
問6)管理職員の対応について

評価	回答数	比率
1 良い	35	59%
2 普通	24	41%
3 悪い	0	0%



問7)当施設の総合的な満足度

満足度	回答数
1 とても満足	7
2 まあまあ満足	27
3 普通	20
4 少し不満	4
5 とても不満	0



# アンケート結果

平成30年6月15日現在

## 公の施設の名称

芦屋市立体育館・青少年センター並びに川西運動場、東浜公園庭球場、西浜公園庭球場及び芦屋中央公園有料公園施設

## 利用者アンケート結果

平成29年度 芦屋市立体育館・青少年センター 利用者アンケート集計表（平成30年2月実施）

《特定非営利活動法人 芦屋市体育協会》

問1)はじめに、あなたご自身についてお伺いします。

性別	回答数	比率
1 男	9	39%
2 女	14	61%

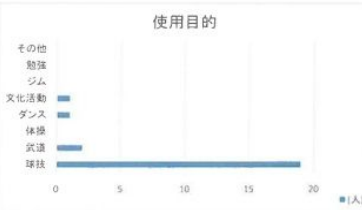
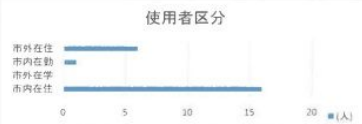
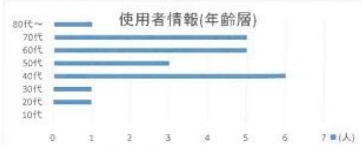
回答者数 合計 23名

年代	回答数
1 10代	0
2 20代	1
3 30代	1
4 40代	6
5 50代	3
6 60代	5
7 70代	5
8 80代～	1

住まい	回答数
1 市内	16
2 在学	0
3 在勤	1
4 市外	6

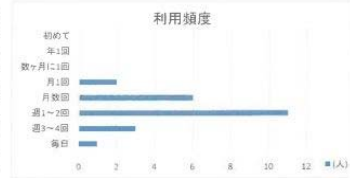
問2)ご利用の内容を、教えて下さい。

利用目的	回答数
1 球技	19
2 武道	2
3 体操	0
4 ダンス	1
5 文化活動	1
6 ジム	0
7 勉強	0
8 その他	0



問3)施設の利用頻度は、だいたいどの程度ですか？

利用頻度	回答数
1 毎日	1
2 週3～4回	3
3 週1～2回	11
4 月数回	6
5 月1回	2
6 数ヶ月に1回	0
7 年1回	0
8 初めて	0

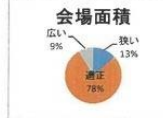


問4)主に使用されている施設について、お答え下さい。

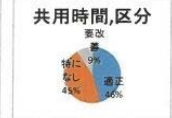
使用料金	回答数	比率
1 安い	4	19%
2 適正	13	62%
3 高い	4	19%



会場面積	回答数	比率
1 狭い	3	13%
2 適正	18	78%
3 広い	2	9%



共用時間区分	回答数	比率
1 適正	10	45%
2 特になし	10	45%
3 要改善	2	9%



清掃・美観	回答数	比率
1 良い	14	64%
2 普通	7	32%
3 悪い	1	5%



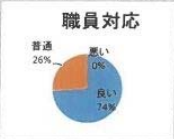
設備・備品	回答数	比率
1 良い	11	48%
2 普通	11	48%
3 悪い	1	4%



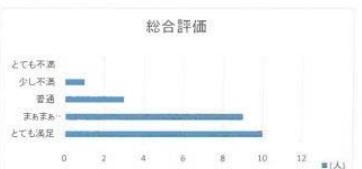
問5)施設での申請取扱いについて	回答数	比率
1 適正	14	64%
2 特になし	6	27%
3 要改善	2	9%



問6)管理職員の対応について	回答数	比率
1 良い	17	74%
2 普通	6	26%
3 悪い	0	0%



問7)当施設の総合的な満足度	回答数
1 とても満足	10
2 まあまあ満足	9
3 普通	3
4 少し不満	1
5 とても不満	0



# アンケート結果

平成30年6月15日現在

公の施設の名称 芦屋市立体育館・青少年センター並びに川西運動場、東浜公園庭球場、西浜公園庭球場及び芦屋中央公園有料公園施設

## 利用者アンケート結果

平成29年度 屋外運動施設 利用者アンケート集計表（平成30年2月実施）  
（東浜・西浜庭球場 中央公園野球場 中央公園芝生広場）  
《特定非営利活動法人 芦屋市体育協会》

問1)はじめに、あなたご自身についてお伺いします。

性別	回答数	比率
1 男	7	23%
2 女	23	77%

回答者数 合計 30名

年代	回答数
1 10代	0
2 20代	0
3 30代	0
4 40代	0
5 50代	5
6 60代	17
7 70代	5
8 80代～	3

お住まい	回答数
1 市内	22
2 在学	0
3 在勤	0
4 市外	6

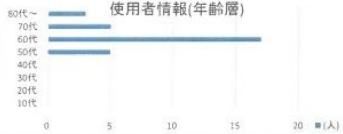
問2)ご利用の内容を、教えてください。

使用目的	回答数
1 野球	1
2 サッカー	0
3 ラグビー	0
4 グランドゴルフ	1
5 テニス	28
6 その他	0

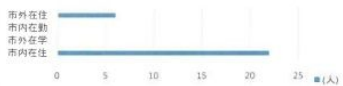
### 利用者情報(性別)



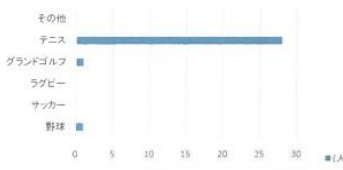
### 利用者情報(年齢層)



### 利用者区分

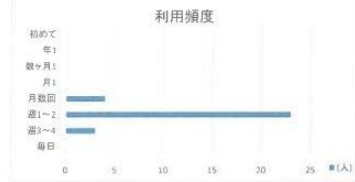


### 使用目的



問3)施設の利用頻度は、だいたいどの程度ですか？

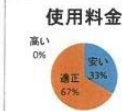
利用頻度	回答数
1 毎日	0
2 週3～4回	3
3 週1～2回	23
4 月数回	4
5 月1回	0
6 数ヶ月に1回	0
7 年1回	0
8 初めて	0



問4)主に使用されている施設について、お答え下さい。

### ■使用料金

回答数	比率
1 安い	10 33%
2 適正	20 67%
3 高い	0 0%



### ■会場面積

回答数	比率
1 狭い	0 0%
2 適正	29 100%
3 広い	0 0%



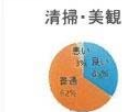
### ■共用時間,区分分け

回答数	比率
1 適正	20 69%
2 特になし	9 31%
3 要改善	0 0%



### ■清掃・美観

回答数	比率
1 良い	10 34%
2 普通	18 62%
3 悪い	1 3%



### ■設備・備品

回答数	比率
1 良い	7 24%
2 普通	16 55%
3 悪い	6 21%



問5)施設での申請取扱について

回答数	比率
1 適正	10 38%
2 特になし	11 42%
3 要改善	5 19%



問6)管理職員の対応について

回答数	比率
1 良い	10 38%
2 普通	15 58%
3 悪い	1 4%



問7)当施設の総合的な満足度

回答数	
1 とても満足	5
2 まあまあ満足	14
3 普通	6
4 少し不満	0
5 とても不満	0

