

6

ライフステージに応じた子ども・子育て支援

	0歳	6歳	12歳	15歳				
	結婚前	妊娠前	妊娠中	乳幼児期	小学生	中学生	高校生等	
保健・相談等	女性の健康支援	不妊・不育専門相談センター	母子手帳の交付	新生児聴覚検査補助 産後ケア	乳幼児健康診査	妊産婦・乳幼児家庭訪問、相談等	産前・産後サポート	教育相談
			妊産婦健康診査	妊娠・出産・子育て総合相談窓口	養育支援訪問	子ども・若者総合相談		
					予防接種			
					乳児家庭全戸訪問			
					家庭児童相談			
					子ども発達センター相談事業			
					外国につながる家庭への相談事業			
交流・体験・講座等				子育て支援センター、ここにごサークル、つどいの広場など	文化芸術体験推進事業			
				初めての絵本の出会い事業	わくわくWORK in とよはし			
				おはなしのへや	赤ちゃんふれあい体験			
				幼児ふれあい教室など	ほの国子どもバスポート			
					子ども未来館・交通児童館			
					家庭教育セミナー			
地域の子育て・保育、教育・保育支援等				保育園・認定こども園	トヨキースクールなど			
				幼稚園	放課後児童クラブ			
				一時預かり(保育園等)	放課後子ども教室			
				一時預かり(幼稚園)				
				保育コンシェルジュ	イマージョン教育			
				延長保育・休日保育	病児保育			
				ファミリーサポート・センター				
				子育て支援ショートステイ・子育て支援トワイライトステイ				
				特別支援保育	小・中学校における特別支援教育			
				児童発達支援センター	くすのき特別支援学校			
				子ども発達センター通園事業				
				医療的ケア児の支援				
子どもの貧困への支援					就学援助		未来応援奨学金	
				幼児教育保育の無償化、保育料の軽減	児童クラブ		私立高等学校・私立専修学校	
				給食費(副食費)の負担軽減	利用料の軽減		高等課程等授業料補助	
				児童手当				
				子ども医療費の助成				
				小児慢性特定疾病医療給付				
				障害児自立支援医療(育成医療)給付				
				児童扶養手当・母子父子福祉手当・障害児福祉手当・特別児童扶養手当				
					学習・生活支援			
					学生服等のリユース	資格取得支援		
				子どもの居場所づくり				
				フードバンク活動支援				
その他	結婚支援				青少年健全育成			
				赤ちゃんの駅	人権啓発活動、交通安全教室			
				家庭訪問型子育て支援				
					子どもの権利擁護、女性の再就職支援			
					子育て家庭優待事業(はぐみんカード)			
					とよはし子育て応援宣言の推進、子育て応援企業の認定・表彰、児童虐待防止に関する啓発、とよはし子育て応援フェスの開催、ワーク・ライフ・バランスの推進			

(2) 草加市ホームページから



そうが子育て応援・情報サイト

キーワードでホームページ内を検索 検索

文字サイズ: 小 大 背景色: 黒 白

ホーム 行きたい (公園・遊び場・教室等) 悩んだら (子ども・家族・自分のこと等) ぼっくるんナビ (初めての経験する方へ)

お知らせ 取り組み すべての家庭への支援

すべての家庭への支援

手当・制度・事業などの紹介 [おたすけQ&A](#)

手当・制度・事業などの紹介

手当・制度の問い合わせ先や詳細は、リンク先で確認してください。

●は草加市、●は埼玉県、●は文部科学省、●はその他のホームページへリンクしています。

※手当や制度などの申請書は、リンク先からダウンロードできるものもあります。

・就労支援については「働くママ・パパへの就労支援」・「働きたいママ・パパへの就労支援」へ

対象者や所得制限などの条件によって、受けられる手当・制度などが異なる場合があります。

乳児 (0歳)	幼児	小学生	中学生	高校生
<p>こんにちは赤ちゃん 幼児 草加市へ 生後1〜2か月の乳児のいる全家庭への見守り</p> <p>草加市 産後ケア事業 草加市へ 産後育児等の支援が必要なお母さんをサポート</p> <p>産後ケア等の予防接種費 幼児 草加市へ 産後ケア期間の子どもの予防接種費を助成(同行の兄弟含む)</p> <p>未熟児養育医療 草加市へ 出産に必要な医療費の公費負担</p> <p>赤ちゃんスマイルまほつと 草加市へ 草加市内の授乳やおむつ替えができる公共施設など</p> <p>赤ちゃんの駅 埼玉県へ 埼玉県内の授乳やおむつ替えができるお店や公共施設など</p>				<p>入学準備金貸付制度 学習会助成制度 草加市へ</p> <p>対象：進学予定者(中学3年生迄)または在学者</p> <p>高等学校等就学支援金制度 国公私立問わず、授業料の支援</p> <p>埼玉県私立高等学校等奨学金制度 埼玉県へ 授業料等軽減補助</p> <p>埼玉県高等学校等奨学金制度 埼玉県へ</p> <p>埼玉県国公立高等学校等奨学のための給付金 埼玉県へ 授業料以外の教育費の負担軽減(生活保護・市県民税減額並)</p>

子どものいる家庭への支援一覧を表示戻す

手当・制度・事業など

- すべての家庭への支援
- ひとり親家庭などへの支援
- 海内にお住る子どものいる家庭への支援

発育・成長、発達・療育の支援

- 空母・成長の支援
- 発達・療育の支援
- 親子サロン・親子の会
- 一時預かり保育、家事支援など

- 一時預かり保育
- 家事支援
- 子育て支援センター
- 公民館の赤ちゃん育児サポート

ママ・パパの就労支援

- 働くママ・パパへの就労支援
- 働きやすいママ・パパへの働き方支援

情報提供サービス

- お問い合わせセンター [草加市へ](#)
- お問い合わせLINE [草加市へ](#)
- お問い合わせTwitter [草加市へ](#)
- お問い合わせFacebook [草加市へ](#)

児童手当 [草加市へ](#)
 子どもを養育している人に支給(所得制限あり)

埼玉県私立高等学校等奨学のための給付金
[埼玉県へ](#) 授業料以外の教育費の負担軽減(生活保護・市県民税減額並)

子ども高度育英給付金 [草加市へ](#)
 養育費の対象となる奨励費を公費負担(高校1~3年生まで 入試・18歳まで 埼玉県内の就職履歴で利用可。令和4年10月1日以降分からは)

乳児 (0歳)	幼児	小学生	中学生	高校生	子育てコンパス
	<p>幼児教育・保育の無償化 草加市へ 3歳児クラス〜</p>	<p>就学援助制度 草加市へ 就学費用の一部を奨励(経済的困難世帯) 入学準備金を入学前に支給します。</p>		<p>教育支援基金 草加市社会福祉協議会の資金貸付制度のしくみ(借所貸付並)</p> <p>国の教育ローン 日本政策金融公庫の教育ローン(貸付)</p>	<p>子育て支援</p> <p>子育て支援センター</p>

多子世帯への保育料軽減 [草加市へ](#)
 第2子の保育料が半額、第3子以降の保育料が無料(条件あり)

パパ・ママ応援ショップ優待制度(18歳未満まで) [草加市へ](#)
 優待カードを埼玉県内の販賣店舗で提示すると、割引などのサービスが受けられる制度

多子世帯児童シニアクラブ制度 [埼玉県へ](#)
 3人以上の子供がいる世帯(多子世帯)が、埼玉県内の施設に随時割引などのサービスが受けられる制度(子どもの年齢をどの年齢にするかは各施設で異なります。「優待カード」はありません。)

3キユー子育てチケット [埼玉県へ](#)
 3歳3歳以上の子どもが生まれの世帯対象。様々な子育て支援サービスが利用できる「3キユー子育てチケット」を配布します。×この事業は令和4年度で終了(対象者の申請期限は令和5年6月30日まで)

経路別児童手当給付(18歳未満) [埼玉県へ](#)
 経路別の負担・子育て費用や月給給付の支援

小児慢性特定疾病医療費助成制度(18歳未満) [埼玉県へ](#)
 小児慢性特定疾病を患っている子どもの医療費の一部を公費負担

産後ケア [埼玉県へ](#)
 産後ケア事業により産後ケアが必要な子育て家庭への支援

その他
 外国人学校児童生徒保護者補助事業、埼玉県児童福祉施設、家計助成防止対策の支援

乳児 (0歳)	幼児 (1歳〜就学前)	小学生	中学生	高校生
				おたすけQ&A

おたすけQ&A

こんにちは赤ちゃん訪問

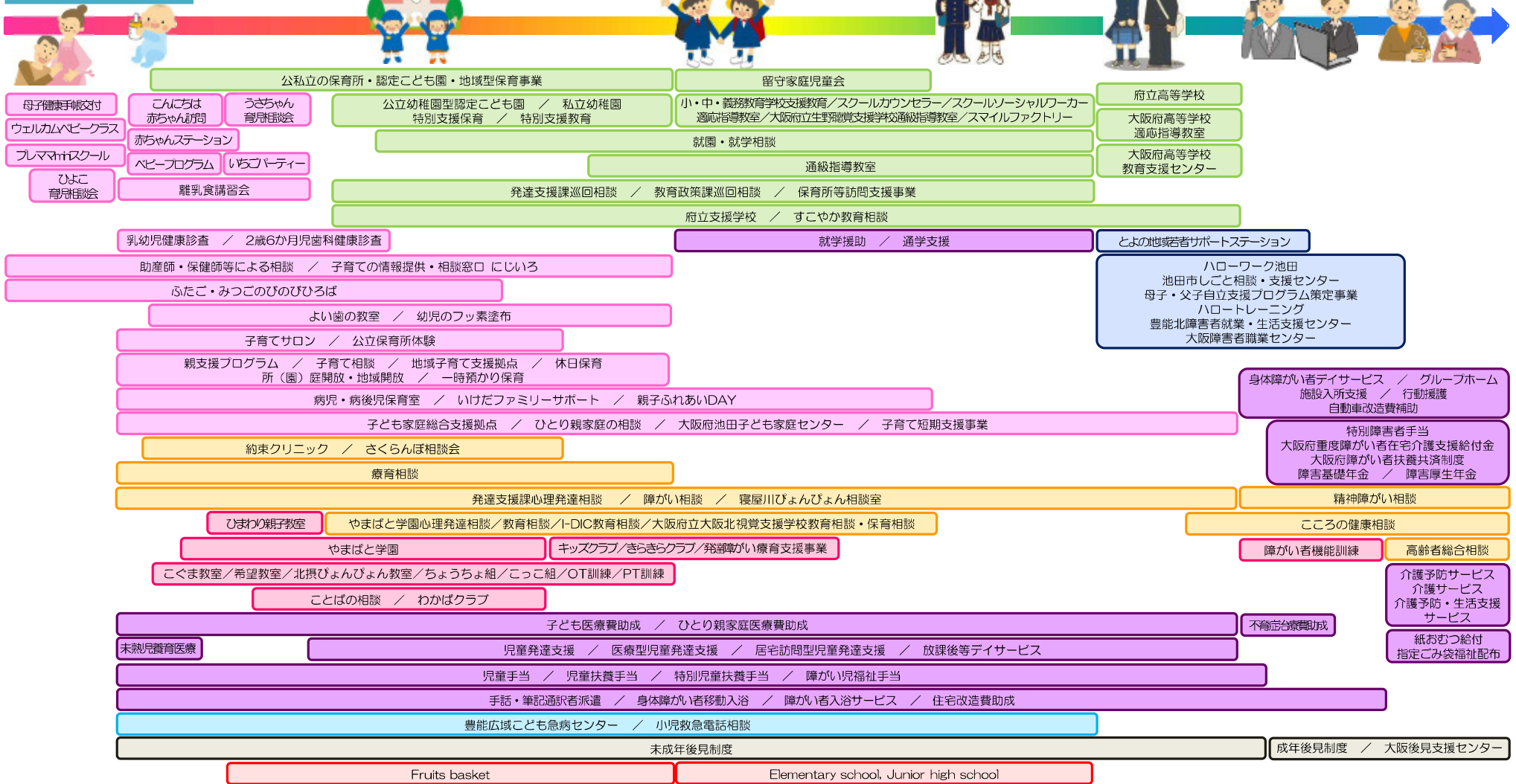
- Q1: どのような人が訪問に来るのですか。
 Q2: 草加市外から引っ越してきました。なにが手続きは必要ですか。

児童手当

発達支援Map

年齢ごとにご利用になれます(年齢区分はおおよそです)

(3) 池田市発達支援Mapから



各色が示す分野
医療
子育て
 保育所・幼稚園・学校
発達に関する相談
専門療育・訓練
福祉・社会参加
For foreign residents
法律的支援制度
ピアサポート



年齢に応じた悩みから探す

この表の項目は、その年齢である

	妊婦・出産	0歳～小学校入学前	小学生～中学生
子育て	妊娠、出産、育児に不安がある。 → P5 ①	子育てに悩みがある。 → P6 ③	
	妊娠したかもしれない、望まない妊娠をしてしまった。出産するか迷っている。 → P5 ②	虐待や育児放棄など、様子が気になる子がいる。 → P6 ④	
学校・社会生活		子どもの健康・発達の違いが気になる。 → P5 ① P7 ⑥ P8 ⑦～⑧	勉強についていきづらい、集団行動が苦手、落ち着かないなど、発達に悩みがある。 → P9 ⑨ P10 ⑫
			学校の行きしぶり、不登校に悩んでいる。 → P9 ⑨ P10 ⑫ P11～P12 ⑬ P14 ⑭
			情緒不安定、無気力になっている。 → P9 ⑨
			いじめ、仲間外れ、からかい、無視などに悩んでいる。 → P10 ⑪～⑫
			小・中学校、高校等の入学準備や、小・中学校への支払いが厳しい。 → P15 ⑯
			たばこ、夜遊び、暴力などの非行やSNS等の犯罪被害に困っている。 → P15 ⑯
仕事・家計	偏見や差別など、人権に関するトラブルに悩んでいる。 → P17 ⑰		奨学金を利用したい。 → P23 ㉓
			職場いじめ、給料未払い、採用の時と話が違う、突然解雇されたなどの職場トラブルに悩んでいる。 → P19 ⑲
			働きたいが、就職活動の進め方がわからない。 → P19 ⑲～㉓ P20 ㉔ P21 ㉕
			働き始める自信が持てない。障害や心身の不調いきなり長時間働けるか不安がある。 → P20 ㉕
			失業や収入の減少にあっため、仕事の相談と一緒に生活の相談もしたい。 → P22 ㉗
			目先の生活に困っている。 → P22 ㉗～㉙ P23 ㉚ P25 ㉜
			収入が減った、滞納している、返済が多いなど、収入と支出のバランスが悪く生活が苦しい。 → P22 ㉗ P25 ㉜ P26 ㉝
			借金の返済や滞納に関する事で法律的・専門的な相談がしたい。 → P24 ㉘
			子どもが多額の課金をしてしまった。ネット被害、アダルト・出会い系サイトの不当・架空請求に困っている。 → P24 ㉘
			ストーカーや性暴力の被害にあった。 → P27 ㉟
家庭・恋人			夫婦・家庭内のトラブルや人間関係で悩みがある。 → P27 ㉟
			離婚した、または離婚を考えており、養育費や仕事など今後の生活が心配。 → P28 ㊱
			セクシュアリティで悩んでいる。 → P28 ㉟
			悩みごとや困りごとがあり、心の不調を感じている。 → P29 ㊲～㊳
			アルコール、薬物、ギャンブル、ネット・ゲームなどの依存症に悩んでいる。 → P29 ㊲
			身体・精神障害者が利用できるサービスについて知りたい。障害者への差別や虐待について相談したい。 → P30 ㊴～㊵ P31 ㊶
心・身体			

当事者と、その年齢の子を持つ保護者が抱きがちな悩みの双方に対応しています。

※年齢・悩みは一例です。詳細は各機関にお問い合わせください。

中学校卒業後～25歳	25歳～39歳	40歳以上
P7 ⑤		
P7 ⑤		
学校の行きしぶり、不登校に悩んでいる。 → P11～P12 ⑬ P13 ⑭ P14 ⑭		
学校中退をしようか悩んでいる。学校中退をしたが、その後の進路に悩んでいる。 → P11～P12 ⑬		
外に出ることができない。ひきこもり状態になっている。大人の発達障害やひきこもり状態の子どもにどう向き合えばよいかわからない。 → P11～P12 ⑬ P13 ⑭～⑮ P14 ⑰		
		非行、犯罪からの立ち直りや、社会復帰に向けた生活の相談がしたい。 → P16 ⑱
		偏見や差別など、人権に関するトラブルに悩んでいる。 → P17 ⑰
		高校生・社会人が進学するときに、どんな奨学金が利用できるか知りたい。 → P23 ㉓
		職場いじめ、給料未払い、採用の時と話が違う、突然解雇されたなどの職場トラブルに悩んでいる。 → P19 ⑲
		働きたいが、就職活動の進め方がわからない。 → P19 ⑲～㉓ P20 ㉔ P21 ㉕
		働き始める自信が持てない。障害や心身の不調いきなり長時間働けるか不安がある。 → P20 ㉕
		失業や収入の減少にあっため、仕事の相談と一緒に生活の相談もしたい。 → P22 ㉗
		目先の生活に困っている。 → P22 ㉗～㉙ P23 ㉚ P25 ㉜
		収入が減った、滞納している、返済が多いなど、収入と支出のバランスが悪く生活が苦しい。 → P22 ㉗ P25 ㉜ P26 ㉝
		借金の返済や滞納に関する事で法律的・専門的な相談がしたい。 → P24 ㉘
		ネット被害、アダルト・出会い系サイトの不当・架空請求に困っている。 → P24 ㉘
		恋人や配偶者の暴力、ハラスメントで悩んでいる。ストーカーや性暴力の被害にあった。 → P27 ㉟
		夫婦・家庭内のトラブルや人間関係で悩みがある。 → P27 ㉟
		離婚した、または離婚を考えており、養育費や仕事など今後の生活が心配。 → P28 ㊱
		セクシュアリティで悩んでいる。 → P28 ㉟
		悩みごとや困りごとがあり、心の不調を感じている。 → P29 ㊲～㊳
		アルコール、薬物、ギャンブル、ネット・ゲームなどの依存症に悩んでいる。 → P29 ㊲
		身体・精神障害者が利用できるサービスについて知りたい。障害者への差別や虐待について相談したい。 → P30 ㊴～㊵ P31 ㊶

子育て

学校・社会生活

仕事・家計

家庭・恋人

心・身体