

平成 29 年 12 月 27 日
第 2 回自立支援協議会資料

高浜町 1 番社会福祉複合施設について

1 事業の目的及び概要

高浜町 1 番における市営住宅等大規模集約事業用地に、社会福祉複合施設を整備するにあたり、本施設に求める機能は、全世代を対象とした包括支援の実現であり、単に高齢者や障がいのある人、生活困窮等の支援が必要な人に対応する分野別機能の集合体ではなく、それぞれの機能が融合し、複雑化する支援ニーズの変動にも対応できる総合的なサービスの提供体制を確立することが必要であると考えています。特に「全世代交流型スペース」については、市民の「多彩な力」の活用を実現していく拠点としての機能の創出を期待しています。また、事業実施過程において、分野横断的に支援ができる総合的な福祉人材の育成にも期待しています。

2 施設の機能

階数	対 象	機 能
1 階	子ども	企業主導型保育所（定員 31 名）
		病児保育・病後児保育
	全ての世代のかた	カフェ（ショップ、子ども食堂を含む） 広場、赤ちゃんの駅
		【屋外】菜園
2 階	障がいのある人	共同生活援助（定員 6 名）
		短期入所（定員 4 名）
		24 時間相談対応
		就労継続支援 B 型（定員 10 名）
	障がいのある子ども	放課後等デイサービス（定員 10 名）
3 階	高齢者等	定期巡回・随時対応型訪問介護看護
		地域密着型通所介護（定員 18 名）
	障がいのある子ども	児童発達支援センター（定員 30 名）

4階	障がいのある人	就労継続支援A型（定員10名）
	高齢者等	介護予防室
	全ての世代のかた	火災時等緊急利用スペース カフェコーナー，セラピーコーナー 【屋外】児童発達支援センター遊戯場 動物のふれあい広場，菜園

3 今後の予定

- ・平成30年10月 建物完成，11月 運営開始

4 地域生活支援拠点機能 … 以下の①～⑤を総合的に実施する機能を想定

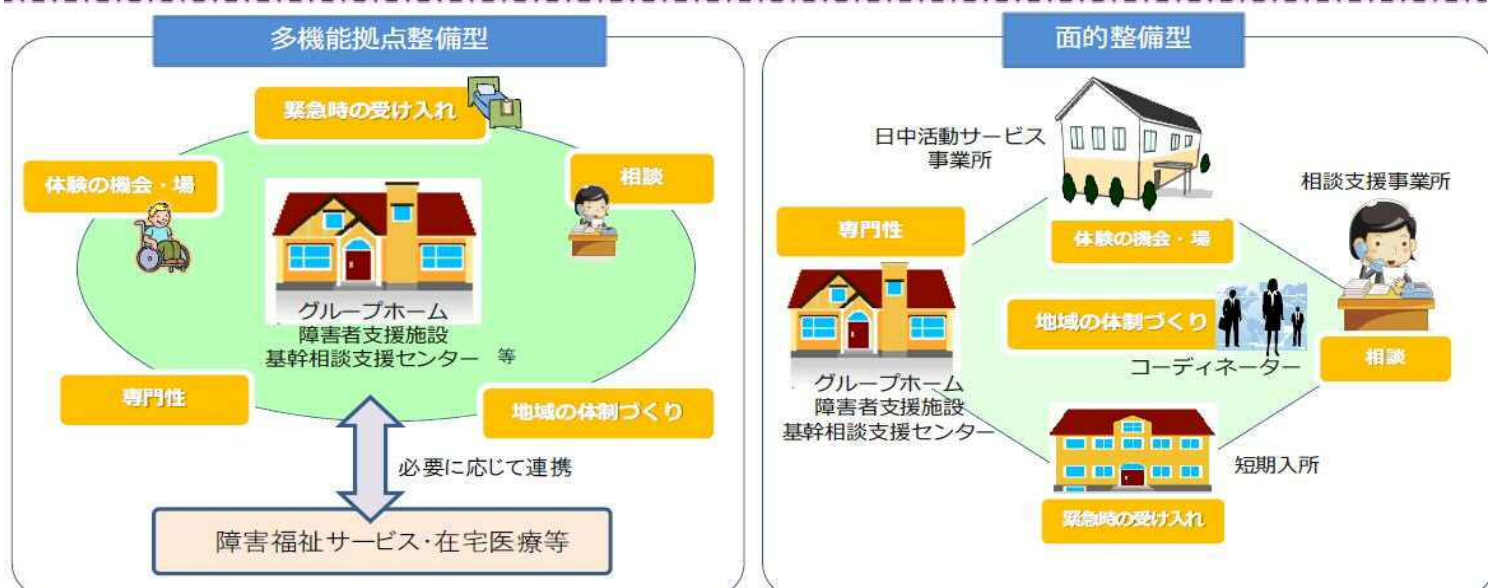
- ① 障がいのある人の24時間の相談対応機能
- ② 体験の機会・場（一人暮らし，共同生活援助等）
- ③ 緊急時の受け入れ・対応（短期入所）
- ④ 専門性（人材の確保・養成，連携等）
- ⑤ 地域づくり（コーディネーターの配置等）

地域生活支援拠点等の整備について

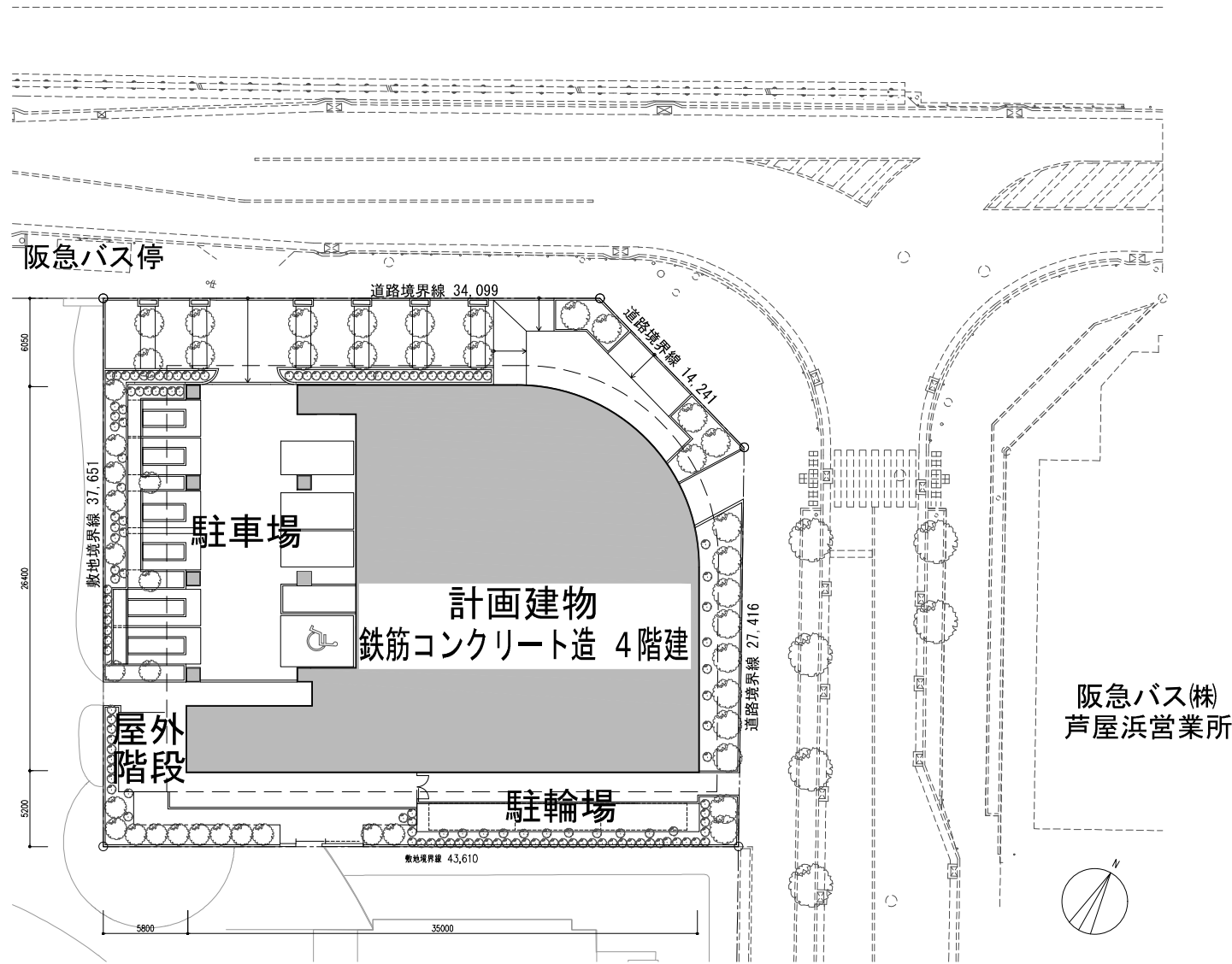
障害者の重度化・高齢化や「親亡き後」を見据え、**居住支援のための機能（相談、体験の機会・場、緊急時の受け入れ・対応、専門性、地域の体制づくり）**を、地域の実情に応じた創意工夫により整備し、障害者の生活を地域全体で支えるサービス提供体制を構築。

●**地域生活支援拠点等の整備手法（イメージ）** ※あくまで参考例であり、これにとらわれず地域の実情に応じた整備を行うものとする

各地域のニーズ、既存のサービスの整備状況など各地域の個別の状況に応じ、協議会等を活用して検討。

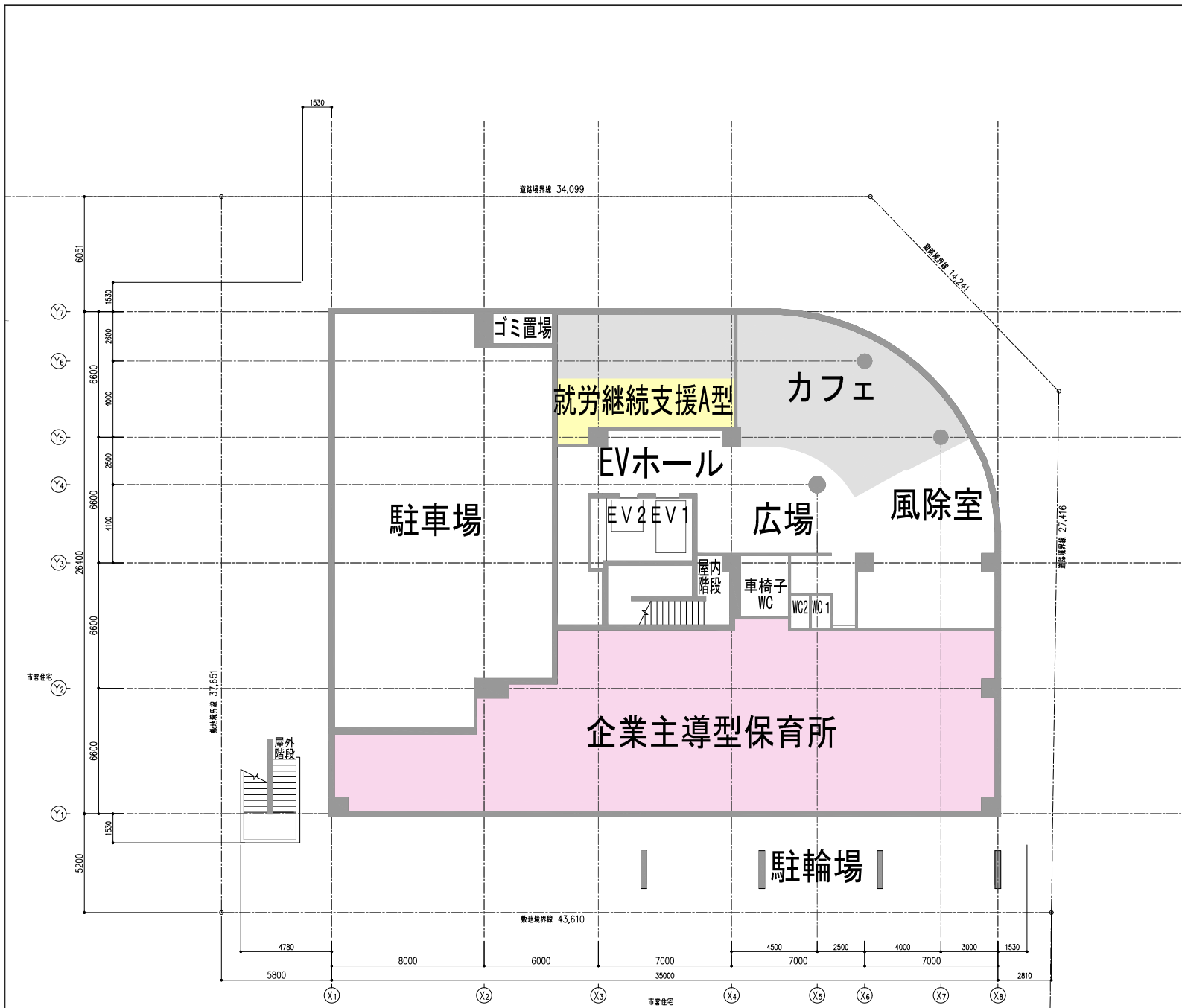


配置図



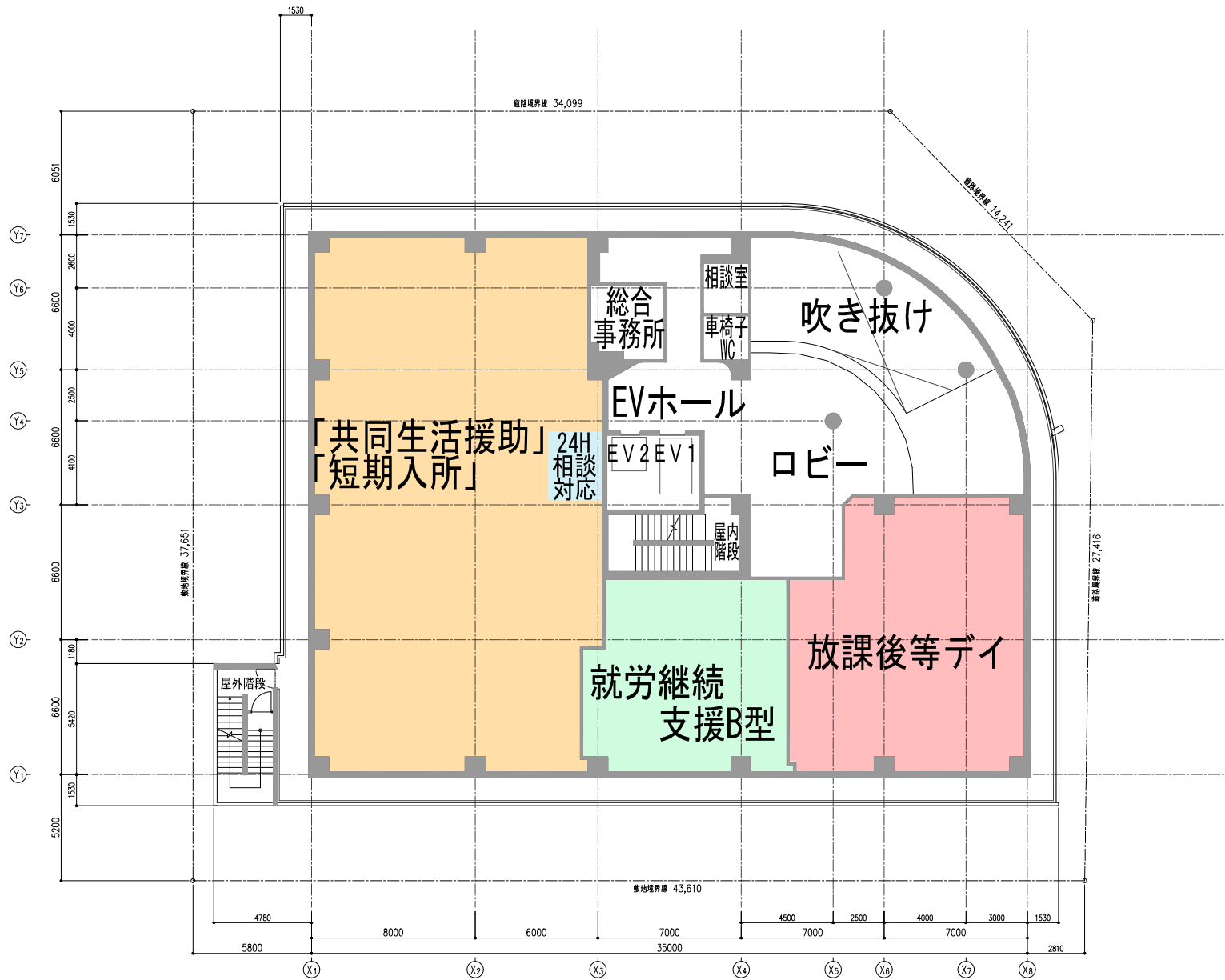
図面番号	工事名	図尺
	(仮称) 芦屋浜町社会福祉施設 新築工事	A3:1/300
製図名	配置図	A1:1/150

平面図 (1階)



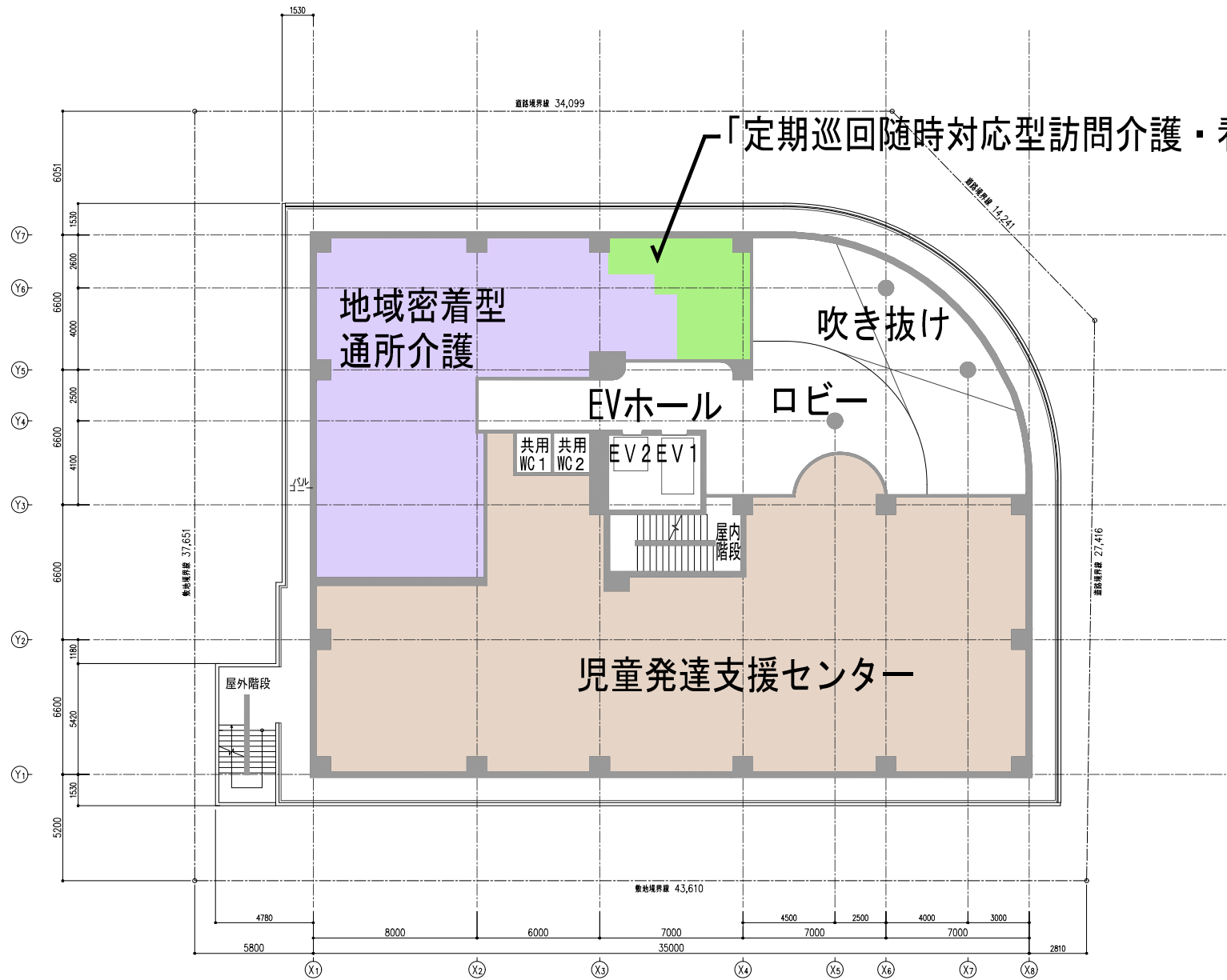
図面番号 16031	工事名 (仮称) 戸塚高浜町複合福祉施設 新築工事	縮尺 1/200 1/100	00 意
配置図 兼 1階 平面図			

平面図 (2階)



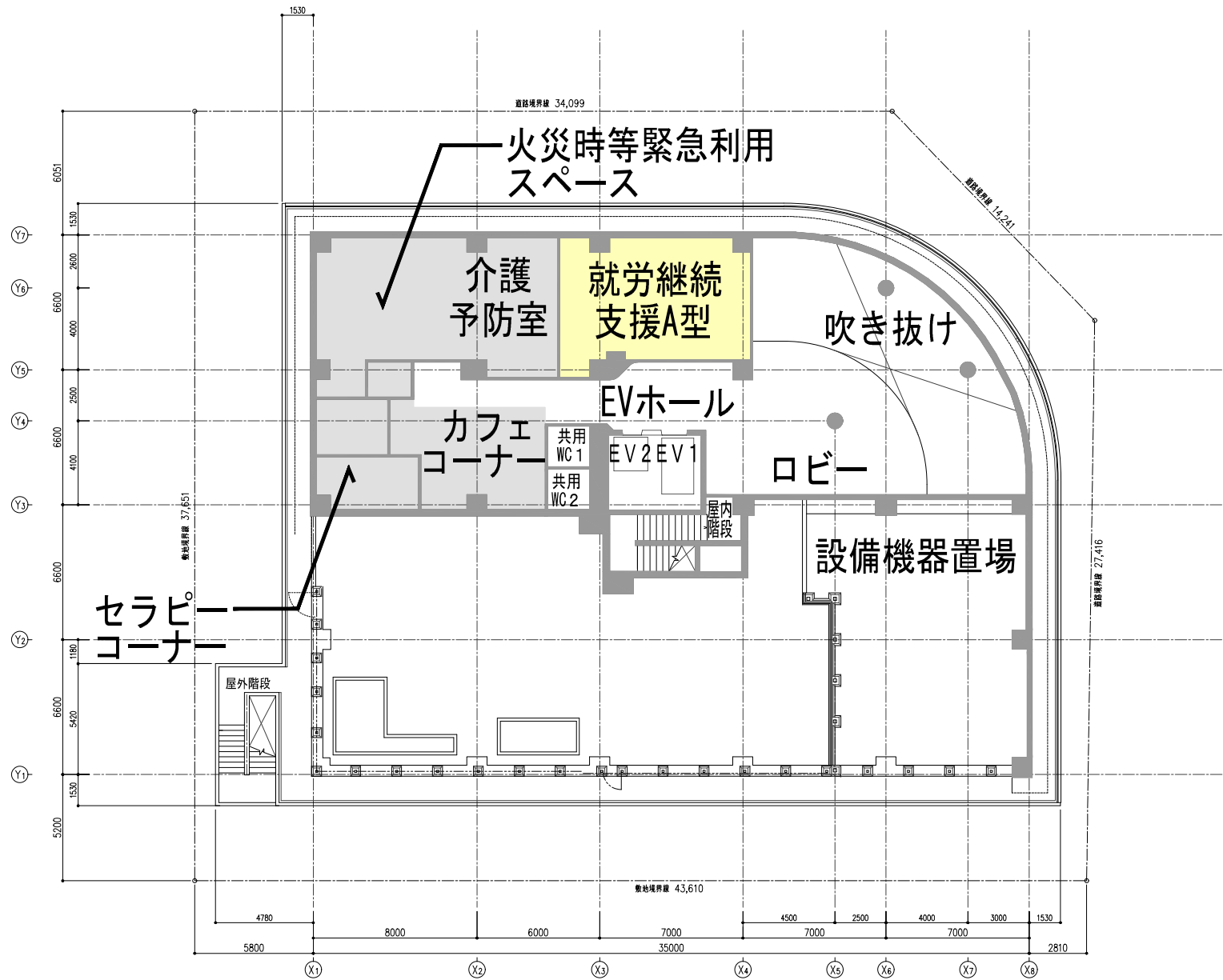
図面番号	工事名	縮尺	00
16031	(仮称) 戸塚高浜町複合福祉施設 新築工事	1/200	
	図面名	2階平面図	1/100
			意

平面図 (3階)



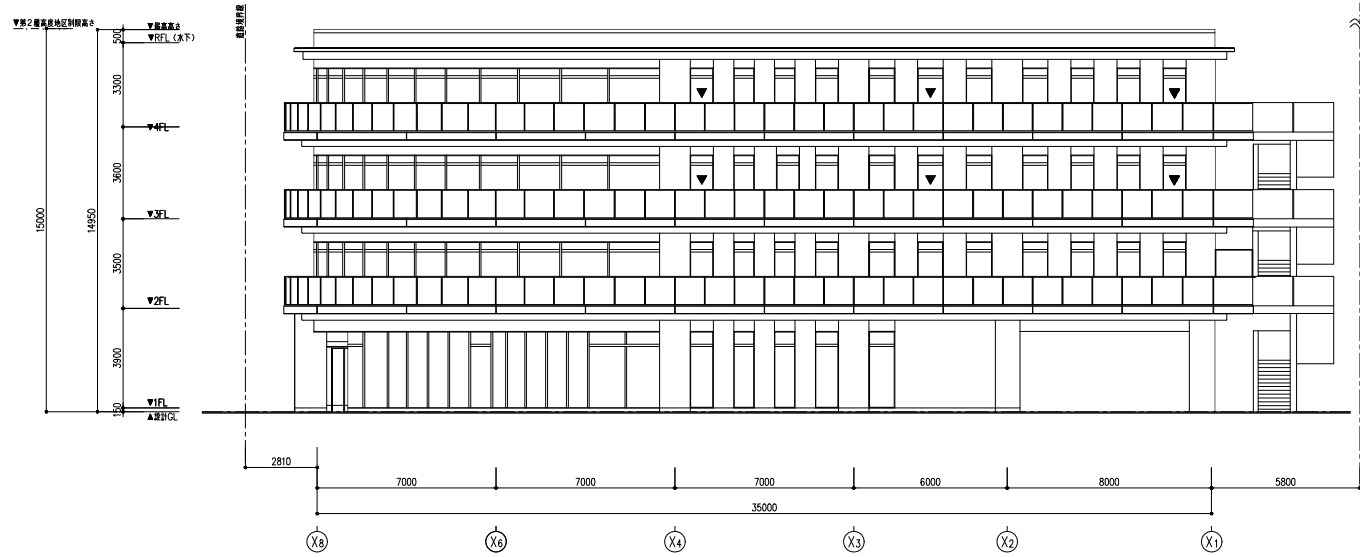
図面番号	16031	工事名	(仮称) 芦屋高浜町複合施設 新築工事	縮尺	1/200	00
図面名	3階平面図			縮尺	1/100	意

平面図 (4階)

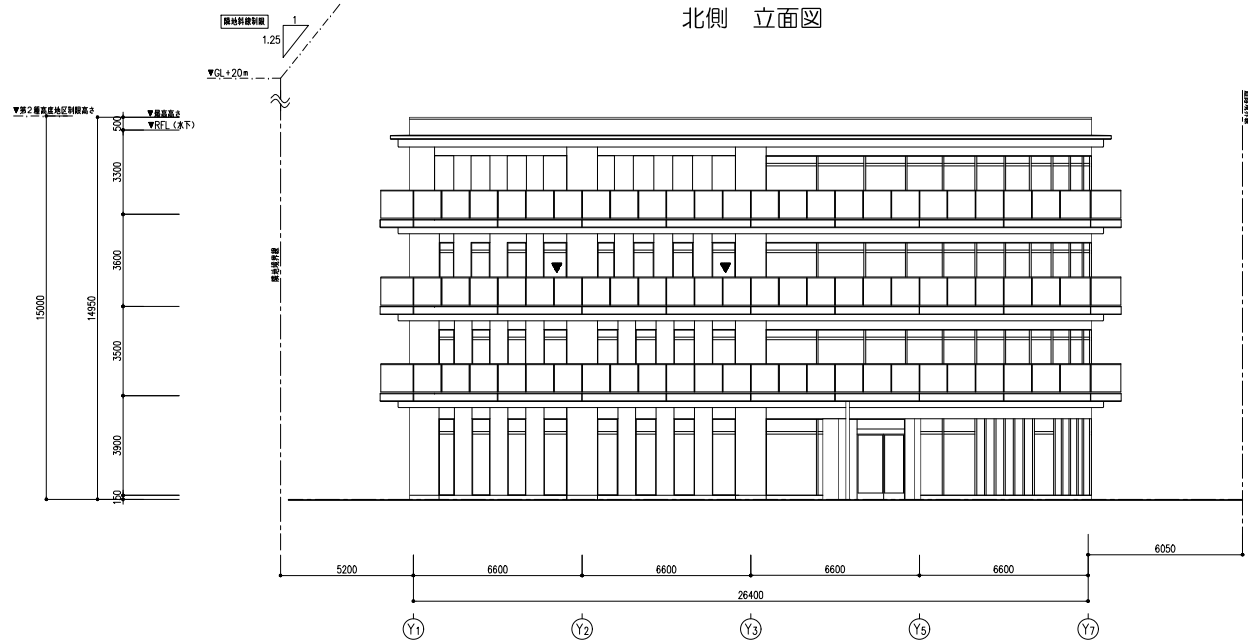


図面番号 16031	工事名 (仮称) 芦屋高浜町複合施設 新築工事	縮尺 1/200 1/100	シート 00 意
図面名称 4階平面図			

立面图 北·東



北側 立面图



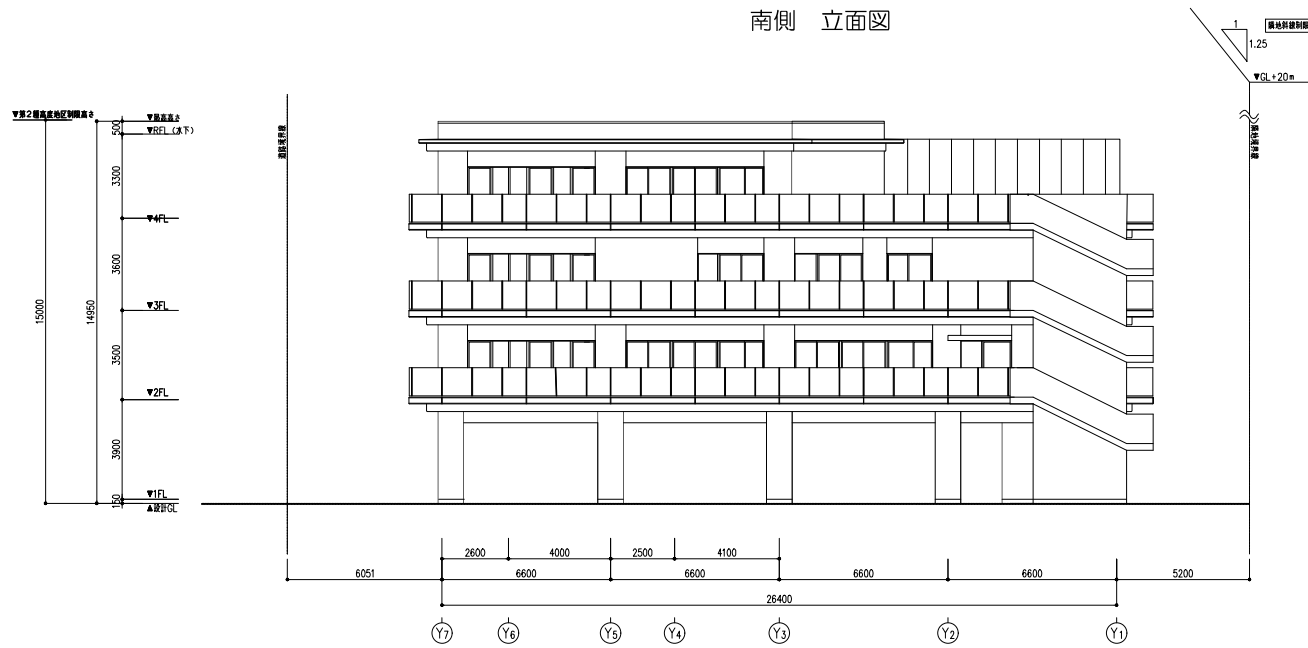
東側 立面图

図号	16031	工事名	(仮称) 芦屋高浜町複合施設 新築工事	縮尺	1/200	00
図名		立面图1		1/100		意

立面图 南·西



南侧 立面图



西侧 立面图

图号	工程名称	比例	图名
16031	(仮称) 芦屋高浜町複合施設 新築工事	1/200 1/100	立面图2
			00 意

完成イメージ

