

仕事のできる場所を提供する事業所を集めているよ。したり、将来のために働く練習をしたり、自分のペースにすることができるんだ。そして、働く意欲がもつこれからの仕事について考えることもできるよ。

1 ワークホームつつじ

定員 ●就労移行支援:6名

◎事業所種別:多機能型(生活介護・就労移行支援)
◎運営主体:社会福祉法人 三田谷治療教育院



住所 芦屋市楠町15-20
TEL.0797-22-7044 FAX.0797-22-7703

アクセス JR 芦屋駅から東へ徒歩20分 / 阪神打出駅から北東へ徒歩10分

e-mail wht@a1.mbn.or.jp

URL <http://sandaya.or.jp/tsutsuji/>

事業所 P R

「みつける!」をモットーに自分のやりたい事、できる事を発見!強化!しながら、将来の働く場と一緒に探していきます。苦手な事や得意なことなど就労移行のプログラムを行う中でスキルアップしていきます!また、レクリエーションや余暇時間も大切に充実した人生を送る為のヒントを探していきます。見学・体験は随時行っています!ぜひお越しください!!



2 芦屋みどり作業所

定員 24名

◎事業所種別:自立訓練(生活訓練)・就労継続支援B型・日中一時支援
◎運営主体:社会福祉法人 芦屋みどり福祉会



住所 芦屋市陽光町4-60
TEL.0797-31-4001 FAX.0797-26-6464

アクセス 阪急バス陽光町下車北へ徒歩1分

e-mail a_midori@mbr.nifty.com

URL <http://www.ashiyamidori.com>

事業所 P R

働くことを通して、働くことの喜びを知っていただけるように支援します。市内の公園の清掃作業(落ち葉掃除・ゴミ拾い)、マンション清掃、植木の剪定作業・庭のお手入れをして頑張っています。内職は雑巾を作ったり、割り箸セットを作ったりしています。



3 プリモ芦屋

定員 20名

◎事業所種別:就労継続支援A型 ◎運営主体:株式会社 インコントラ

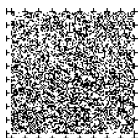
住所 芦屋市楠町10-19 辰野芦屋ビル3階西
TEL.0797-25-2810 FAX.0797-25-2830

アクセス 阪神打出駅から徒歩5分/JR芦屋駅から徒歩9分

e-mail incontra@triton.ocn.ne.jp

事業所 P R

インコントラとは「出会う」という意味です。出会いを通じて、弊社とご本人、またその周りにいるすべての人に様々な新しい価値を提供・創造すること、それがインコントラの意義です。目標は、継続して毎日当事業所でお仕事に取り組みようになること、一般就労へのリワーク、もしくはステップアップしていただくことです。毎日楽しくお仕事ができる人、一緒にお仕事に取り組んでいきましょう。



障がいがあっても、自分流の働き方を工夫
 にあった仕事をしながら、働く喜びを大
 と出てきたら、スタッフと相談しながら、



5 ライラック

定員
20名

- ◎事業所種別：就労継続支援B型
- ◎運営主体：社会福祉法人 芦屋メンタルサポートセンター



住所 芦屋市呉川町14-9 芦屋市保健福祉センター 4階
 TEL.0797-32-0441 FAX.0797-32-0448

アクセス 阪神芦屋駅から徒歩13分/JR芦屋駅から徒歩15分

e-mail lilac@amsc.or.jp

URL http://amsc.or.jp

事業所 P R

通所により就労や生産活動の機会を提供する場です。活動を通して、自分らしく地域で自立していくことを支援します。ライラックでは、ハーブカフェ・カシユカシユの喫茶業務、清掃活動、さをり織り販売、野菜販売、パソコン班による名刺印刷の作業プログラムの他、レクリエーション活動などがあります。

Facebook始めました!
 さをりネットショップオープン
 「芦屋・さをり」で検索



4 なかよし工房

定員
20名

- ◎事業所種別：就労継続支援B型
- ◎運営主体：社会福祉法人 芦屋なかよし福祉会



住所 芦屋市春日町3-2
 TEL.0797-31-0202 FAX.0797-31-0202

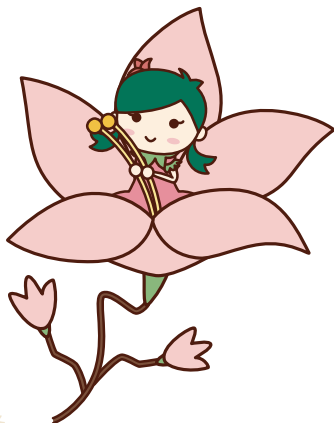
アクセス 阪神打出駅から北へ徒歩5分/
 JR芦屋駅から南東へ徒歩15分

e-mail nakayoshi@extra.ocn.ne.jp

URL http://nakayoshikobo.com

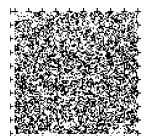
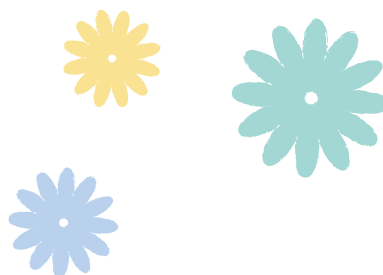
事業所 P R

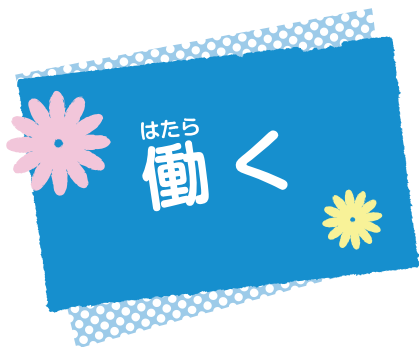
創作活動を中心として、一人ひとりが独自の作品制作、製品作りをしています。「個」を大切に自分らしい仕事が見つかるよう支援します。



concept

市花のコバノミツバツツジからイメージして、
 花の精のキャラクターにしました。





6 障害者が街で共に生きる みんなの麦の家

定員
10名

◎事業所種別：地域活動支援センターⅢ型 ◎運営主体：障害者が街で共に生きるみんなの麦の家

住所 芦屋市若葉町6-1-1744
TEL.0797-32-7771 FAX.0797-32-7771
アクセス 阪急バス若葉町下車南へ徒歩5分
e-mail muginoie1988@nifty.com

事業所 P R

障がいのある人が地域で暮らしたい。仕事をして、社会参加をしたい。旅行やレクリエーションなど、友人と出かけたい。そんな当たり前の願いを実現するために家族や友人、支援者、知人と共に活動しています。障がいのある人達が午前10時～午後5時まで、食パン、ラスク、クッキー、キムチ等の配達の仕事をしながら共にすごしています。



7 ともいき工房芦屋三条南ホーム

定員
10名

◎事業所種別：就労継続支援A型 ◎運営主体：一般社団法人 共生会

住所 芦屋市三条南町7-18
TEL.0797-35-2416 FAX.0797-35-2417
アクセス 阪急芦屋川駅から徒歩7分/JR芦屋駅から徒歩10分/
JR甲南山手駅から徒歩5分
e-mail mori.tomoiki@gmail.com

事業所 P R

ともいき工房芦屋三条南ホームでは、公園掃除・DM 発送作業・グループ法人が運営する保育園の軽作業やお寺の掃除など、あなたのできることから無理なく始められるようやさしく導きます。ノーマライゼーションの精神で、障がいのある人と健常者が区別することのない共生社会を目指します。



8 就労支援センターワーク・キューブ

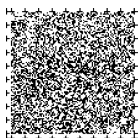
定員
20名

◎事業所種別：就労継続支援A型 ◎運営主体：株式会社 ブランツ・キューブ

住所 芦屋市公光町3-4
TEL.0797-21-5577 FAX.0797-21-6588
アクセス 阪神芦屋駅から北東へ徒歩3分
e-mail n.nabesimacube@gmail.com
URL http://wakuwakucube.jimdo.com/

事業所 P R

住宅街にある一軒家の事業所です。ワーク・キューブは個人の可能性を見出すことを大切に、安心した環境で個人のペースに合わせて、働くために必要な力をつけていきます。そのため、多岐にわたる仕事をご用意しました。実際の仕事を通じ、評価される喜びを実感し新しい仕事に挑戦する楽しみを感じたり隠れた才能を見つけることも期待できます。会計入力・アレンジメントフラワーの作成と販売・印刷デザイン・カフェ & ギャラリーでの接客、芦屋大学内カフェでの施設外就労も有ります。



P14~P15からのつづきで
「働く」事業所を紹介するよ



concept

芦屋の海や川、山々から、水と緑のイメージで、水の精のキャラクターを考えました。



10 しーど

定員
10名

◎事業所種別：就労継続支援B型
◎運営主体：社会福祉法人 芦屋メンタルサポートセンター



住所 芦屋市南宮町3-12
TEL.0797-35-5015 FAX.0797-32-04488
アクセス 阪神打出駅から徒歩8分
e-mail lilac@amsc.or.jp
URL http://amsc.or.jp/

事業所 P R

屋内での作業を中心に就労や生産活動の機会を提供し、雇用への移行支援サービスを行います。さをり織り作業・さをり織り製品の店舗での販売、バザー開催、菜園での作物の育成、名刺、ライラック・しーど新聞の発行を行っています。



9 ワークショップこころ

定員
10名

◎事業所種別：就労継続支援B型 ◎運営主体：心和公司

住所 芦屋市松ノ内町4-10
TEL.0797-69-6875 FAX.0797-69-6875
アクセス 阪急芦屋川駅から東へ徒歩2分
e-mail info@cocowa.info

事業所 P R

「働くことを通して、障がいのある人でも地域の方々と暮らしていける」そんな思いで就労の施設「心心和」を開設しました。やる気のある、明るい施設を目指して頑張っていきます。個の性格にあった仕事（パッチワーク、髪飾りの作成販売、簡単な箱作り、封筒入れ）を提供し、地域の方々と連携を取り合っで地域社会に根を張った施設作りをしています。

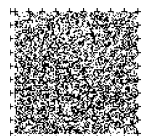
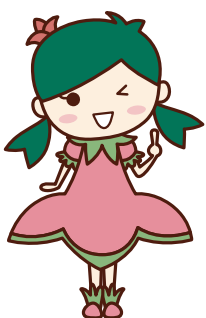


公共交通機関の利用についてわからない時、お困りの時は・・・

問い合わせ先一覧 ※掲載許可を頂いた範囲の情報です。

鉄道 阪急電鉄 TEL:06-6133-3473 FAX:06-6373-5670
阪神電車 TEL:06-6457-2258

バス みなと観光バス
TEL:078-845-3710 FAX:078-845-3713
阪神バス(西宮浜営業所)
TEL:0798-23-3270 FAX:06-6412-0335
阪急バス(芦屋浜営業所)
TEL:0797-31-1121 FAX:0797-34-3941





地域の中で生活するところや、一時的に宿泊するところと表記してるよ。共同で生活するところを「共生のため支援を必要とする人が集まって暮らす介護付きという希望を大切にしているよ。一時的に宿泊するところ家族が病気になり見守ったり、介護できなくなるとき(テイ) なんだよ。

1 三田谷学園

さんだやがくえん

定員 ●入所:36名
●短期入所:4名

住
泊

◎事業所種別：福祉型障害児入所施設・知的障害児施設併設障害者支援施設（生活介護・施設入所支援）・日中一時支援
◎運営主体：社会福祉法人 三田谷治療教育院



住所 芦屋市楠町16-5 TEL.0797-22-5025 FAX.0797-22-7885
アクセス JR芦屋駅から東へ徒歩20分/JRさくら夙川駅から東へ徒歩15分/
阪神打出駅から北東へ徒歩10分/阪急夙川駅から南東へ徒歩15分
e-mail sandaya@cf.mbn.or.jp
URL http://www.sandaya.or.jp

事業所 P R

学齢期の生活環境を入所児童に提供しています。同時に地域で暮らす知的・発達障がい児への日中一時支援や短期入所支援も行っています。



2 芦屋翠ホーム

あしやみどり

定員
50名

住
泊

◎事業所種別：障害者支援施設（生活介護・施設入所支援）・短期入所（ショートステイ）
◎運営主体：社会福祉法人 三田谷治療教育院



住所 西宮市郷免町4-1 TEL.0797-25-7740 FAX.0797-22-8168
アクセス JR芦屋駅から東へ徒歩20分/阪神打出駅から北東へ徒歩10分
e-mail amh@a1.mbn.or.jp
URL http://sandaya.or.jp/midori/

事業所 P R

日中の生活介護（午前9時～午後4時）や短期入所（宿泊あり）、日中一時支援（宿泊なし）ご利用ご希望の方はお気軽にご相談下さい。但し、送迎サービスは行っておりません。ご家族で送迎いただくか、他の送迎サービスをご利用下さい。



3 グループホーム燈

あかり

定員
25名

住

◎事業所種別：共同生活援助（グループホーム）
◎運営主体：社会福祉法人 三田谷治療教育院

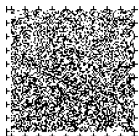


住所 芦屋市楠町15-20 TEL.0797-25-2080 FAX.0797-25-2081
e-mail akari@sandaya.or.jp **URL** http://www.sandaya.or.jp/akari

事業所 P R

ケアホーム燈は、平成18年10月に「燈第1」が開設されました。平成20年12月に「燈第2」、平成26年5月に「わかば」が増設され、3ユニット15名が生活されておられます。平成28年7月には法人施設に隣接する芦屋市楠町に、新しく建築した「くすのき」という建物に、「グループホームくすのき」を開設いたしました。これを機に「ケアホーム燈」から「グループホーム燈」へと改名しました。

グループホームとは、毎朝ホームからそれぞれの日中活動へ出かけられ、企業での就労や福祉サービスを利用しながら活躍しておられ、また夕方にはホームへ帰宅する「生活の場」です。燈ではそれぞれの人が、それぞれのホームにおいてその人なりの充実した暮らしを送っていただけるよう支援したいと考えています。



ろを集めたよ。生活するところを**住**、一時的に宿泊するところを
 活援助（グループホーム）」というんだ。グループホームは障がい
 の住居なんだ。ご本人の「住み慣れたまちで暮らし続けたい」と
 ろには短期入所（ショートステイ）というのがあるよ。たとえば
 もあるでしょ。そんなときに利用するのが短期入所（ショース



7 市立芦屋病院

定員 ●空床の範囲内

泊

◎事業所種別：短期入所（ショートステイ）
 ◎運営主体：芦屋市

設備 **P**

住所 芦屋市朝日ヶ丘町39-1
 TEL.0797-31-2156（代表） FAX.0797-22-3319（地域連携室）

アクセス 阪急バス芦屋病院前下車徒歩1分
 URL <http://www.ashiya-hosp.com>

事業所 **P R**

芦屋市の中核病院として、ご本人の意思を尊重し障
 がいのある人の通院、入院に利用していただけるよ
 う努めています。



6 芦屋市立みどり地域生活支援センター

泊

◎事業所種別：生活介護・短期入所（ショートステイ）
 ◎運営主体：NPO法人 芦屋市障がい児・者福祉会

設備 **P**

住所 芦屋市新浜町3-2
 TEL.0797-32-0030 FAX.0797-32-5774

アクセス 阪急バス芦屋浜営業所前下車南へ徒歩5分
 e-mail midoricenter01@kcc.zaq.ne.jp

事業所 **P R**

当センターが実施する生活介護事業を利用されている人を対象に、その人が可
 能な限り居宅において、その有する能力に応じ、少
 しても自立した日常生活を営むことができるよう、
 短期入所を実施しています。その人の心身機能の維
 持・向上並びに環境変化への適応力の増進及びご家
 族の身体的・精神的負担の軽減を図ることを目的と
 しています。



泊まる

4 芦屋みどりホーム(陽光町)

定員 ●共同生活援助:12名
 ●短期入所:6名

住
泊

◎事業所種別：共同生活援助（グループホーム）・短期入所（ショートステイ）
 ◎運営主体：社会福祉法人 芦屋みどり福祉会

設備 **P**

住所 芦屋市陽光町4-60
 TEL.0797-31-4001 FAX.0797-26-6464

アクセス 阪急バス陽光町下車北へ徒歩1分

e-mail a_midori@mbr.nifty.com

URL <http://www.ashiyamidori.com>

事業所 **P R**

ご本人の地域生活をサポートし、
 安心して生活していただけるよう
 に支援していきます。



5 芦屋みどりホーム(春日町)

定員 ●共同生活援助:
15名

住

◎事業所種別：共同生活援助（グループホーム） ◎運営主体：社会福祉法人 芦屋みどり福祉会

設備 **P**

住所 芦屋市春日町18-12
 TEL.0797-34-9551 FAX.0797-34-9551

アクセス 阪神打出駅から南東へ徒歩10分

e-mail a_midori@mbr.nifty.com

URL <http://www.ashiyamidori.com>

事業所 **P R**

ご本人の地域生活をサ
 ポートします。共同生
 活の場を提供し、日常
 生活を安心して過ごさ
 していただけるように支
 援していきます。

