

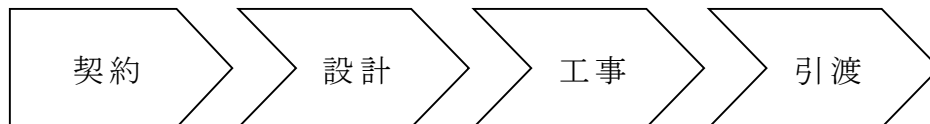
令和5年12月14日  
民生文教常任委員会説明資料  
教育部社会教育室青少年育成課

芦屋市立精道小学校放課後児童クラブ  
施設整備の契約事業者の決定について

- 1 施設設置場所  
芦屋市精道町8-25（芦屋市立精道小学校敷地内）
- 2 賃貸借建物  
軽量鉄骨造2階建1棟 延床面積：最低160㎡～最大170㎡
- 3 賃貸借（リース）期間  
令和6年4月1日から令和11年3月31日まで（予定）
- 4 参考図面  
別紙のとおり
- 5 事業者の選定について  
見積合せ指名事業者16社（うち辞退13社）  
見積合せの結果、予算の範囲内で最低価格の事業者を契約の相手方とする。
- 6 決定事業者  
神戸市中央区御幸通4-1-1  
日成ビルド工業株式会社兵庫支店  
支店長 佐々木 信
- 7 決定金額  
金64,790,000円（消費税等を含む。）
- 8 選定経過
  - ア 業者選定委員会 令和5年 9月28日
  - イ 見積合せ依頼 令和5年10月23日
  - ウ 質問書提出期限 令和5年11月 2日
  - エ 質問書回答 令和5年11月14日

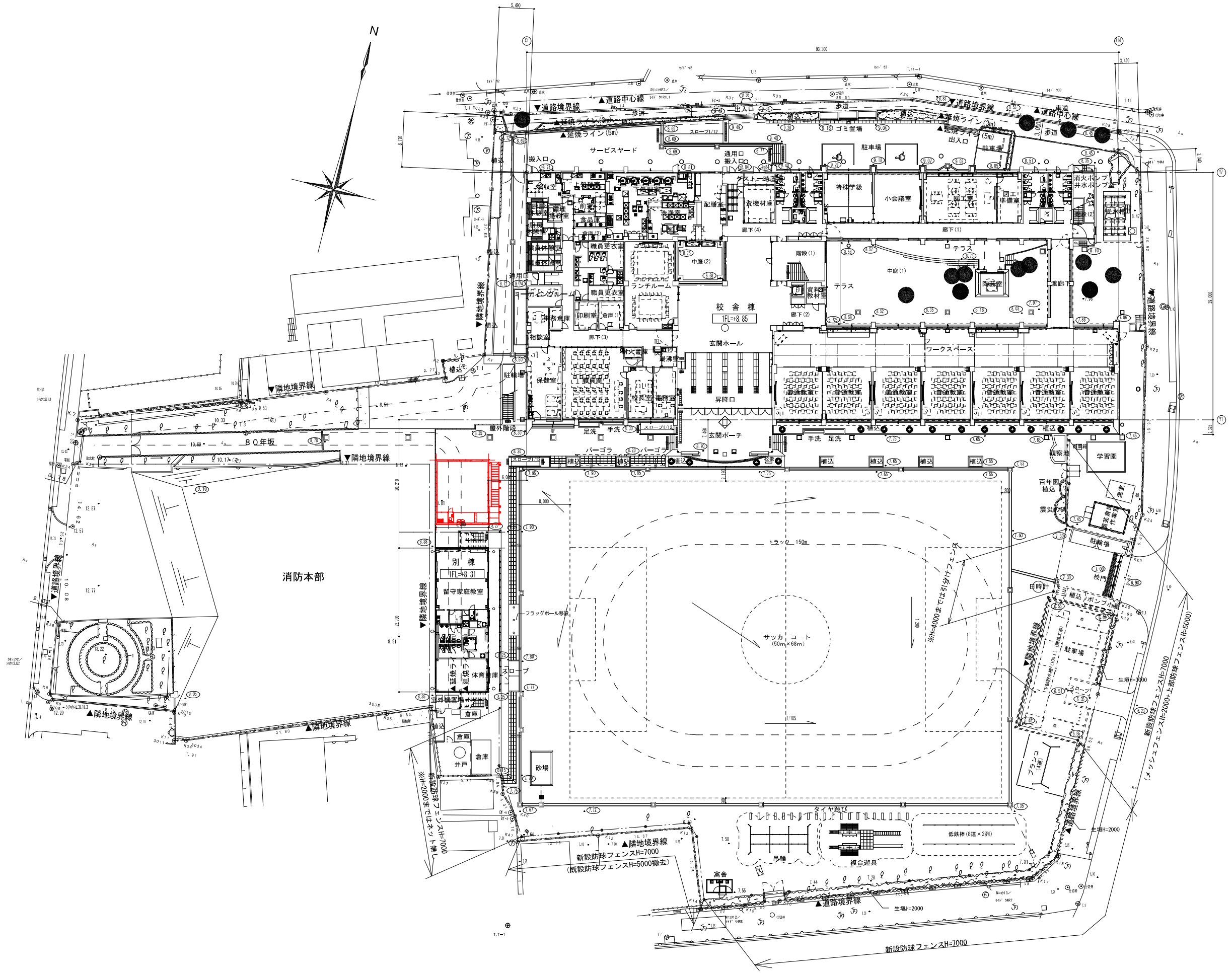
オ 現地調査 随時受付・対応  
カ 見積書提出期限 令和5年12月 6日

## 9 今後のスケジュール



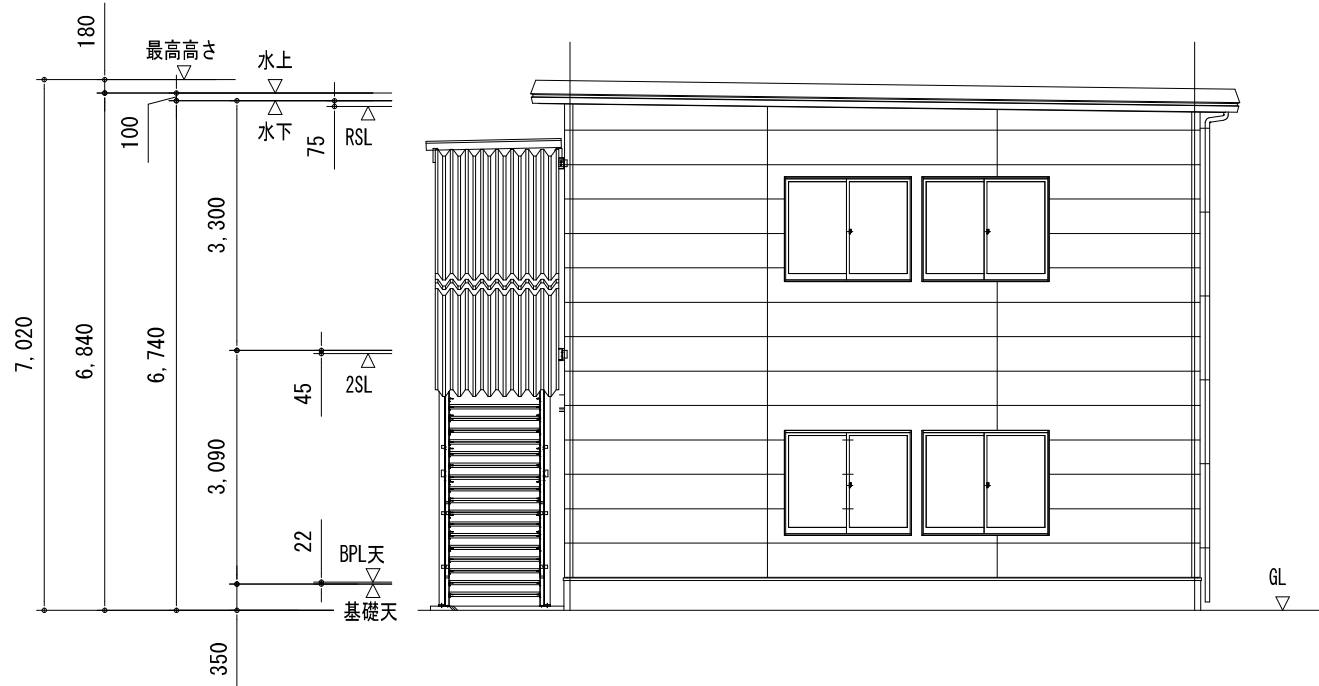
- ・事業者は、工事の着手に際し、事前に施工計画書、工程表、施工図等を市に提出して承諾を得る。
- ・事業者は、市の承諾を得た後に工事に着手する。
- ・事業者は、昨今情勢により資材調達等に時間を要し、期限内の完成が困難な場合、事前に市と協議し、引渡日を延長できる。

以 上

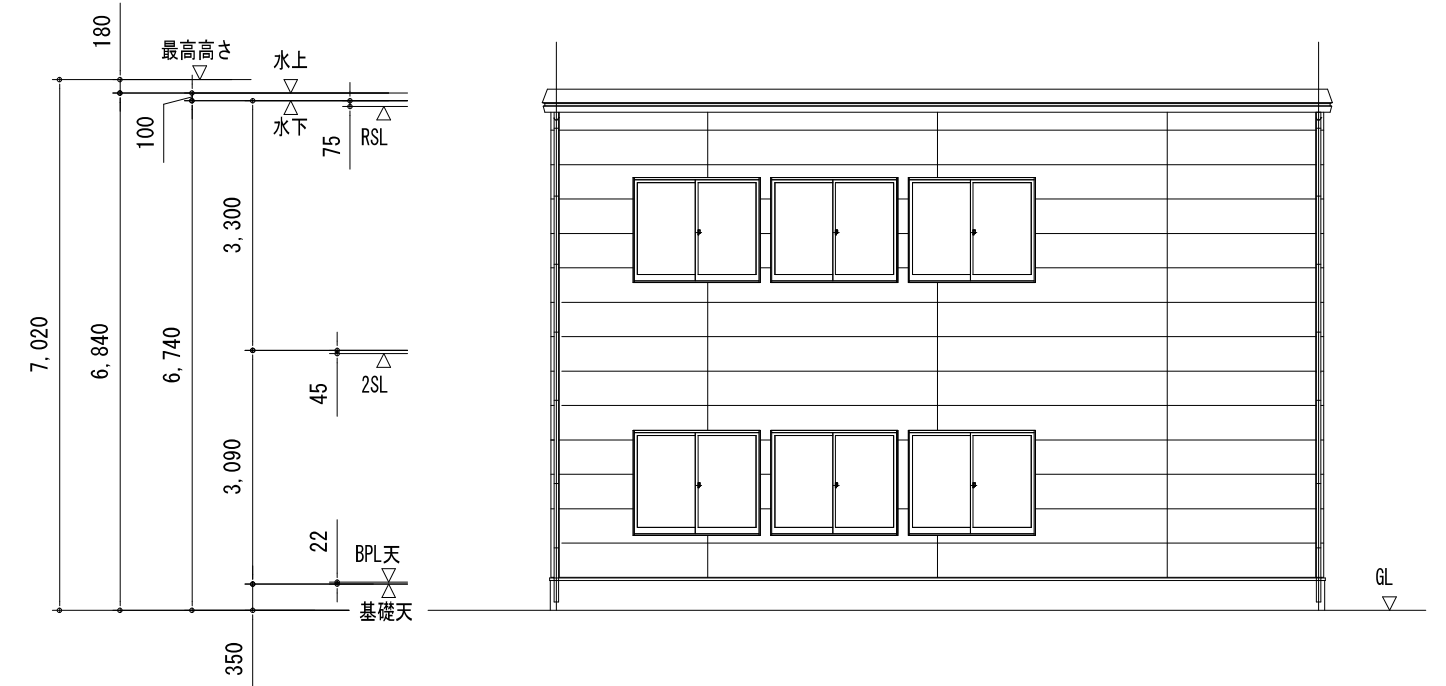


配置図

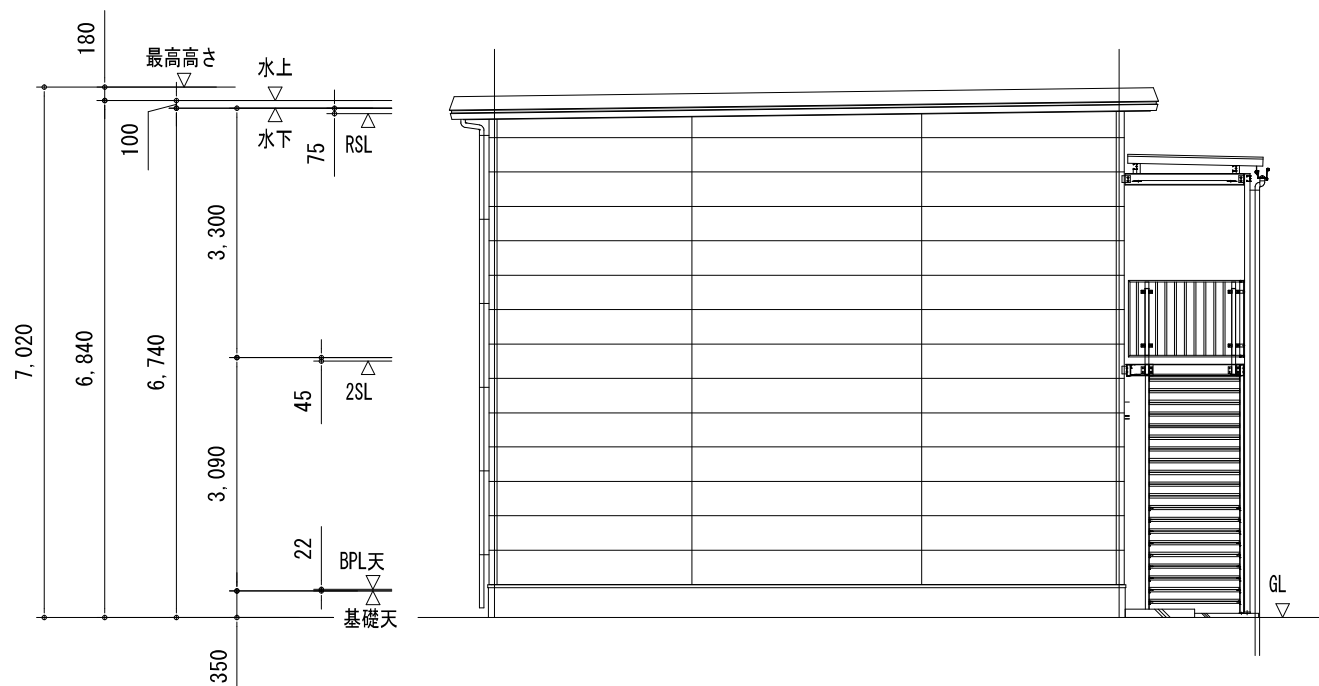




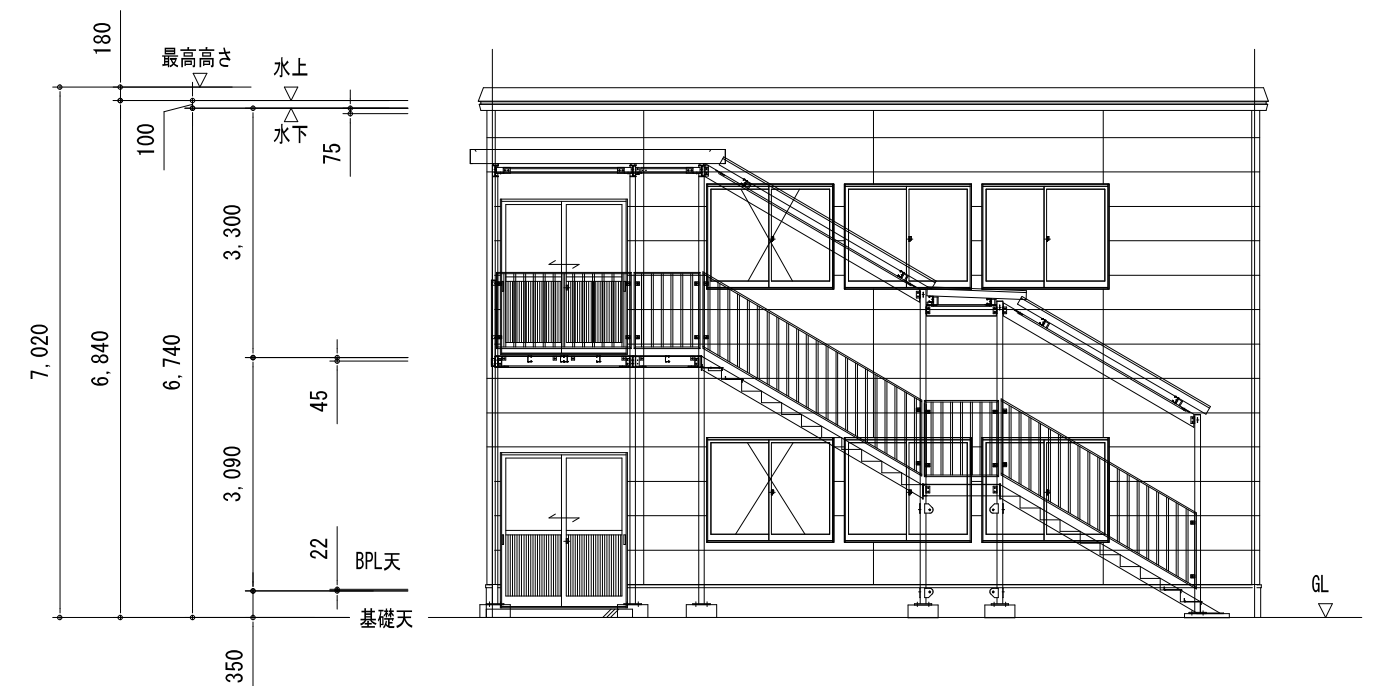
北側 立面図 S=1/100



西側 立面図 S=1/100



南側 立面図 S=1/100



東側 立面図 S=1/100

立面図