

1階平面図(改修) 1:100

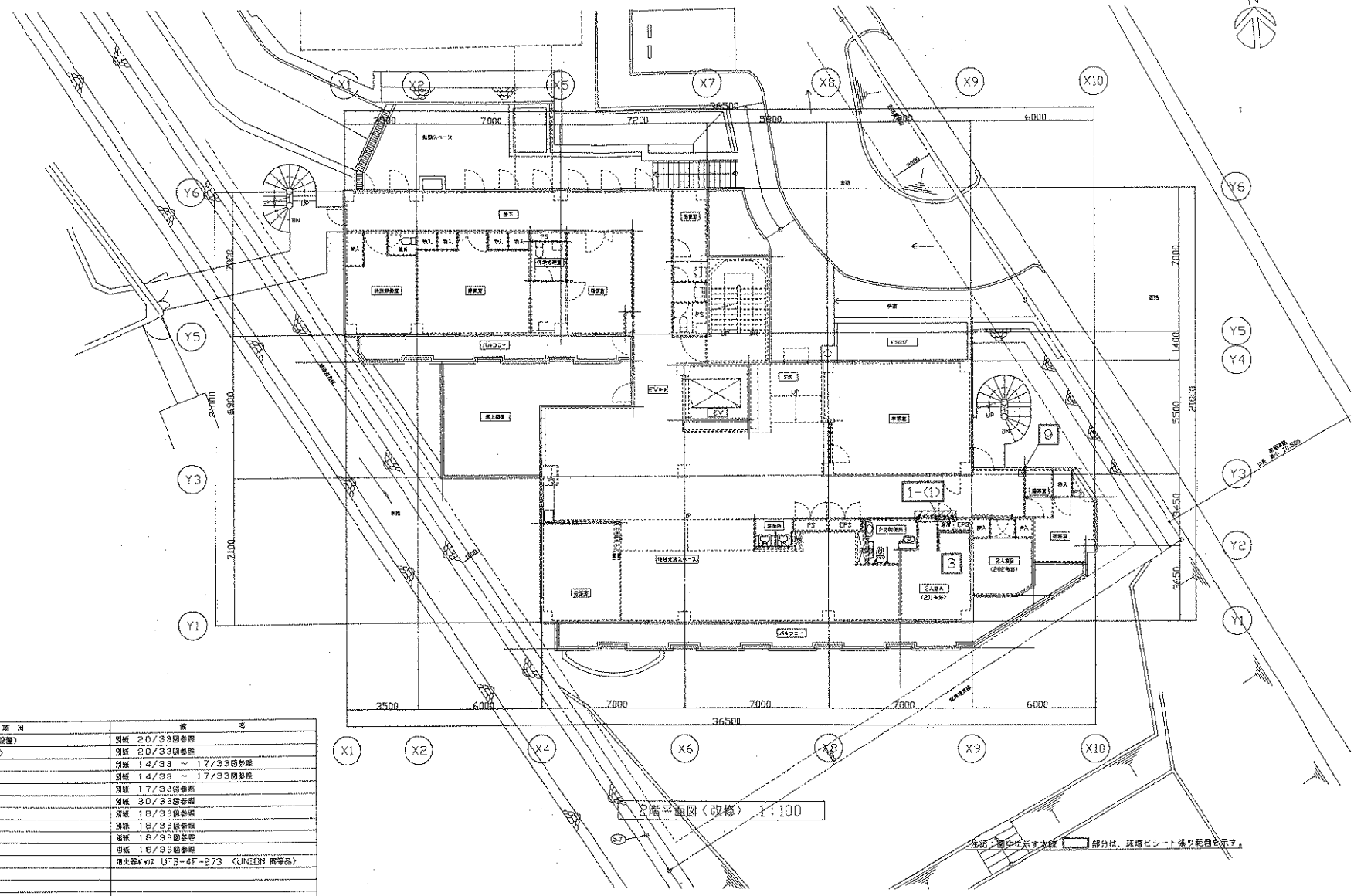
注記: 図中に示す太線 部分は、床値ビシット張り範囲を示す。

(改修項目別)

番号	改修項目	備 考
1-(1)	入口廊 改修工事 (700x600床設置)	別紙 20/33番巻取
1-(2)	入口廊 改修工事 (引込戸設置)	別紙 20/33番巻取
2	室内床 改修工事	別紙 14/33 - 17/33番巻取
3	田舎入れ部分 改修工事	別紙 14/33 - 17/33番巻取
4	床張替 改修工事	別紙 17/33番巻取
5	壁巻替 改修工事	別紙 30/33番巻取
6	換気 改修工事	別紙 18/33番巻取
7-(1)	床通フタ 改修工事	別紙 18/33番巻取
7-(2)	床通フタ 改修工事 (虎型)	別紙 18/33番巻取
8	スロープ 設置工事	別紙 18/33番巻取
9	消火器 検点工事	消火器#701 UF3-4F-273 (UNIVION 同等品)

竣工図

図名	1階平面図(改修)	縮尺	A1 1/100	図番	A08/33
改修項目リスト	A2 1/200				



《仕様項目別》

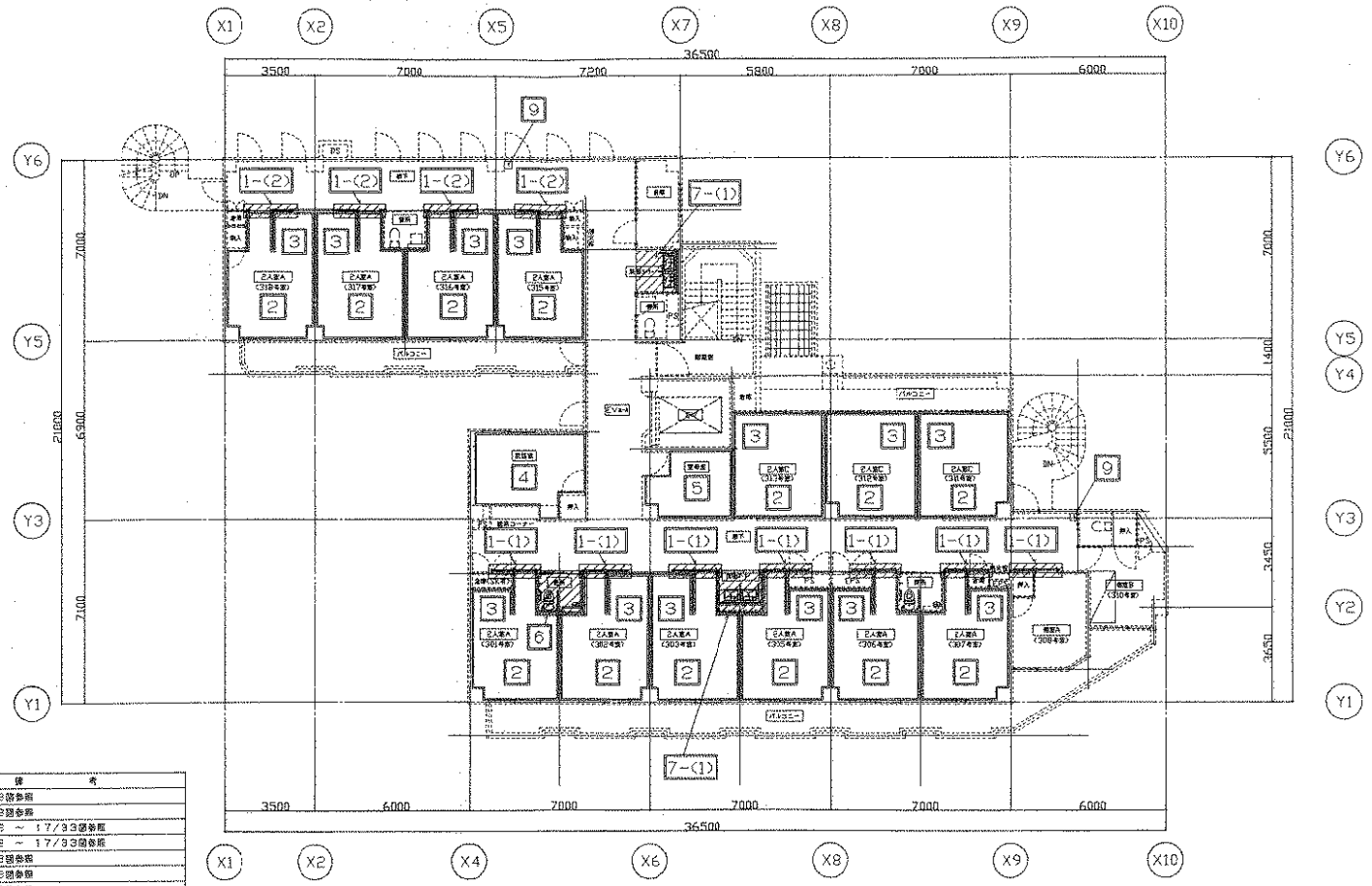
番号	仕様項目	備 考
1-(1)	入口扉 改修工事 (75x110高戸設置)	別紙 20/33図参照
1-(2)	入口扉 改修工事 (引込扉設置)	別紙 20/33図参照
2	室内床 改修工事	別紙 14/33 ~ 17/33図参照
3	旧押入れ部分 改修工事	別紙 14/33 ~ 17/33図参照
4	瓦葺屋根 改修工事	別紙 17/33図参照
5	屋根笠 改修工事	別紙 30/33図参照
6	屋根 改修工事	別紙 18/33図参照
7-(1)	洗面台 改修工事	別紙 18/33図参照
7-(2)	洗面台 改修工事 (交換)	別紙 18/33図参照
8	スロープ 改修工事	別紙 18/33図参照
9	消火器 移設工事	消火器#11 UF B-4F-273 (UNION 取替器)

2階平面図 (改修) 1:100

※ 図中に示す本線 部分は、床指しシート張り範囲を示す。

竣工図

1. 名称	戸居市立養護老人ホーム和漢町特定施設整備他工事			2. 図名	---	3. 図号	---
4. 図尺	7/1	1:100	5. 作成者	---	6. 年月日	---	---
7. 図集名	2階平面図 (改修)		8. 図集尺	A3	9. 1:200	A09/33	
10. 図集項目リスト	---						



〈改修項目表〉

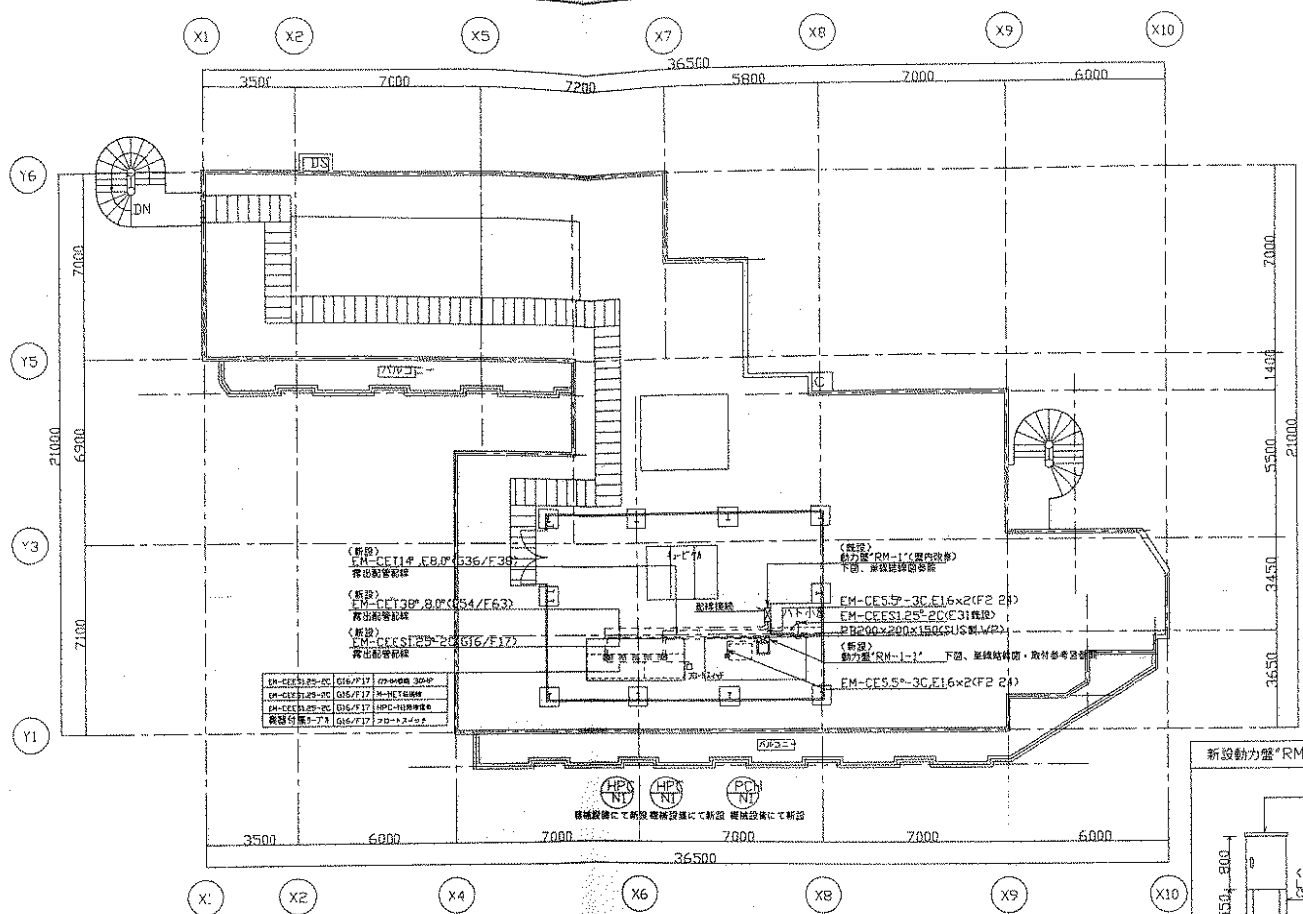
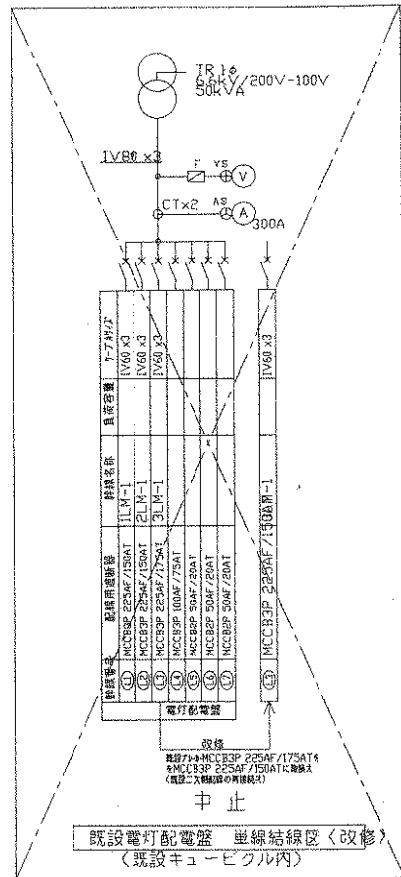
番号	改修項目	備考
1-(1)	入口扉 改修工事 (引込戸設置)	別紙 20/33頁参照
1-(2)	入口扉 改修工事 (引込戸設置)	別紙 20/33頁参照
2	室内扉 改修工事	別紙 14/33 ~ 17/33頁参照
3	出押入れ部分 改修工事	別紙 14/33 ~ 17/33頁参照
4	廊下扉 改修工事	別紙 17/33頁参照
5	壁扉 改修工事	別紙 30/33頁参照
6	壁扉 改修工事	別紙 16/33頁参照
7-(1)	洗面台 改修工事	別紙 18/33頁参照
7-(2)	洗面台 改修工事 (浴室)	別紙 18/33頁参照
8	スロープ 設置工事	別紙 18/33頁参照
9	消火器 移設工事	消火器#2 UFB-4F-273 (UNION 製等品)

3階平面図(改修) 1:100

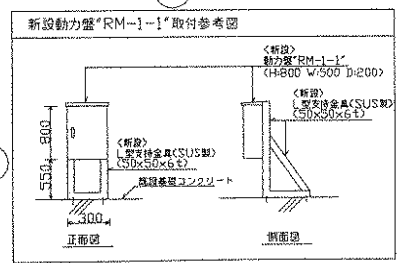
注記: 図中に示す太線 部分は、床張ビシント張り範囲を示す。

竣工図

図名	3階平面図(改修)	縮尺	A1 1:100 A3 1:200	改修項目リスト	図番	A10/33
----	-----------	----	----------------------	---------	----	--------



R階平面図(幹線・動力設備)〈改修〉 1:100



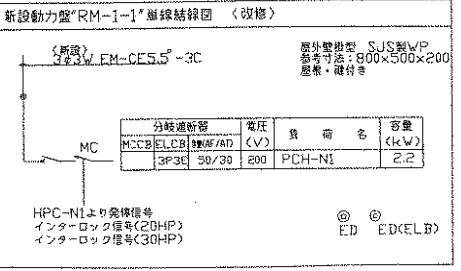
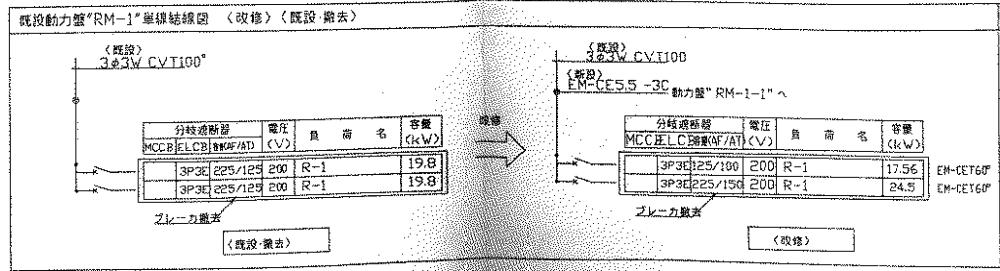
凡例

記号	名称	概要(仕様)	備考
⊖	動力盤	単線結線図	既設

注記

1. 図中に示す本線部分(---)の新着配線は、全て新設とし、結線部分(---)の器具等は、全て既設とする。
2. 新設設備に於いて、配線制の仕様部は既設に適合する。

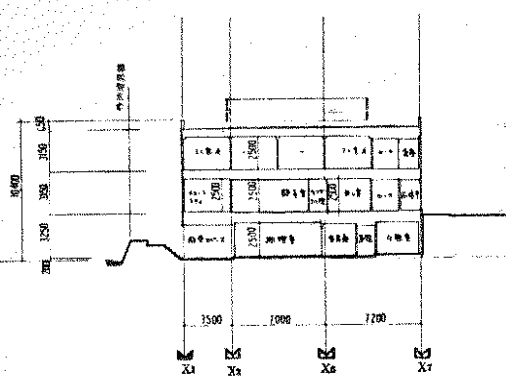
金属製可とう電線管(被覆付)F2を使用する。(1.0m程度)



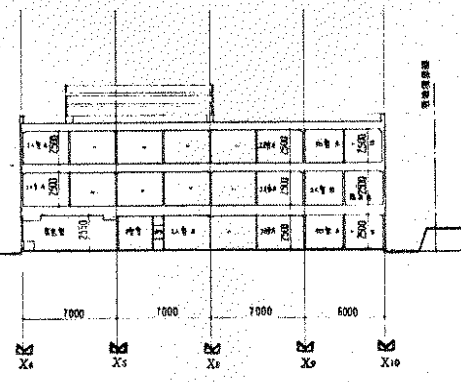
竣工図

図名	図号	図尺	図面	図面	図面
戸建市立養護老人ホーム旭東園 特定施設整備工事					
新設動力盤"RM-1"単線結線図	A1 1:100				
既設動力盤"RM-1"単線結線図	A3 1:200				

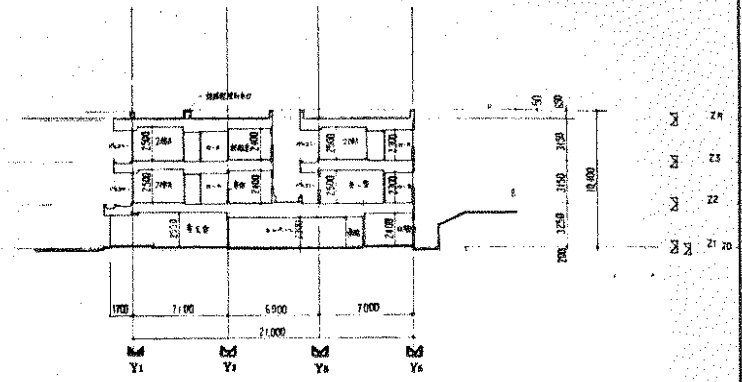
E06 28



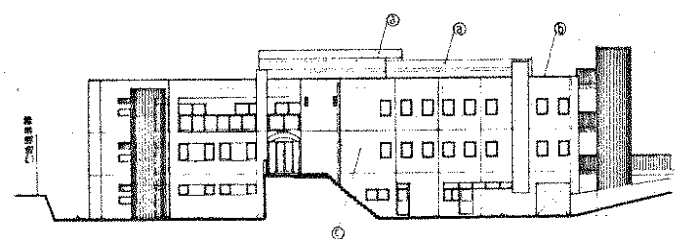
A-A 断面图 1:200



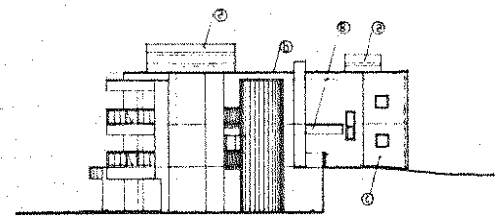
B-B 断面图 1:200



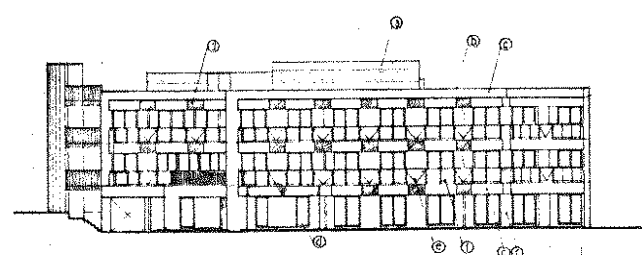
C-C 断面图 1:200



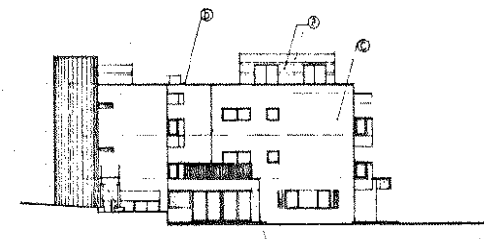
西立面图 1:200



东立面图 1:200

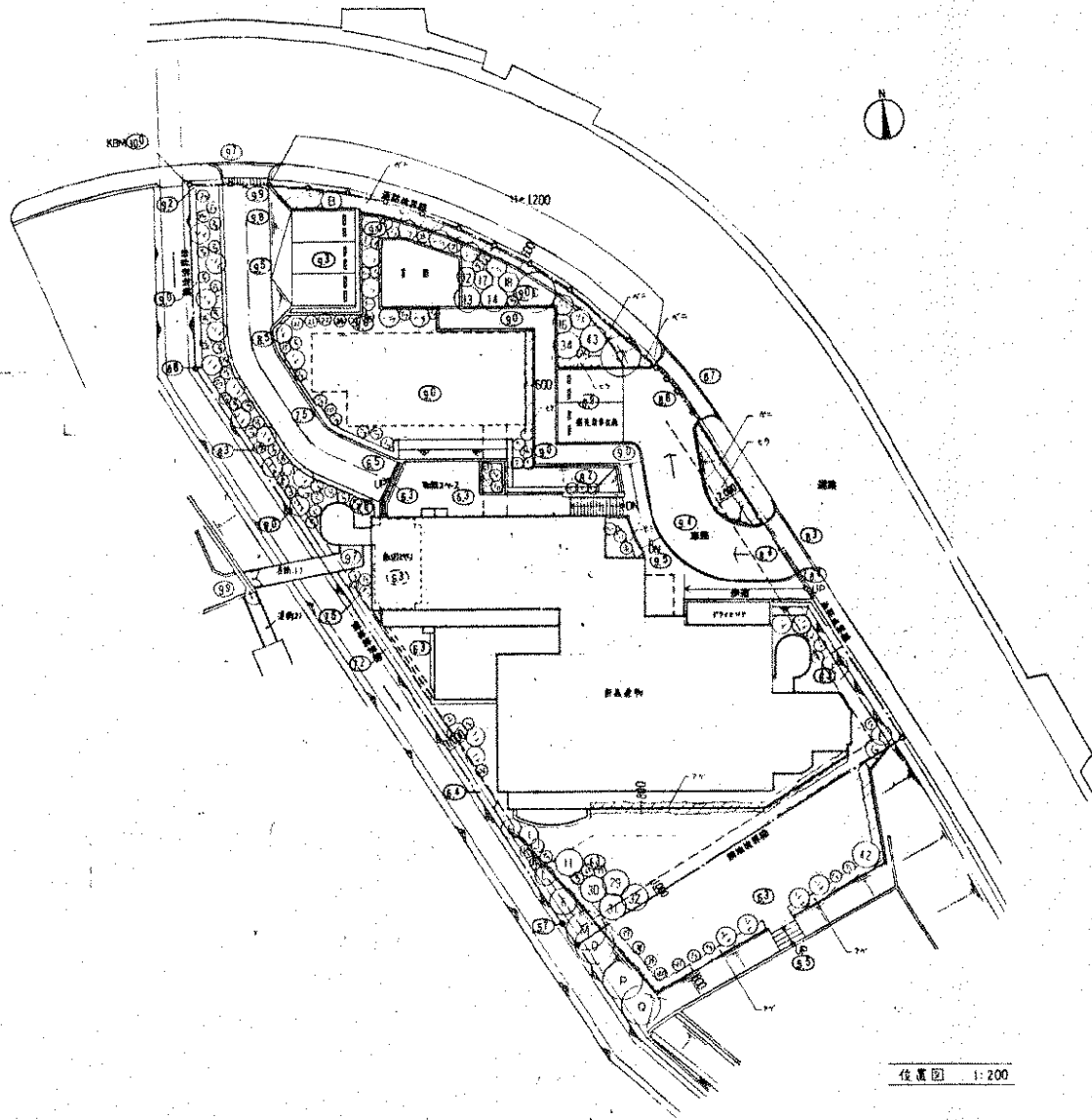


南立面图 1:200



北立面图 1:200

- 图例
- ① 钢筋混凝土 VP
  - ② 加气混凝土
  - ③ 加气块
  - ④ 加气块
  - ⑤ 加气块 (窗-门框内, VP 100 VP)
  - ⑥ 加气块 (窗-门框) 加气块
  - ⑦ 加气块 (窗-门框) 加气块
  - ⑧ 加气块 (窗-门框) 加气块
  - ⑨ 加气块 (窗-门框) 加气块



位置図 1:200

新緑ノ木 (別冊工事)

記号	樹種	高 (M)	直径 (M)	根径 (M)	数量	単位	注	1000円以内	備考
高木	高木 3.5m以上								
(1)	クス (2)	4.5	0.5	1.0		本	五脚木根		
(2)	クス	4.0	0.4	1.2	2		三脚木根	30	
(3)	シラカシ	4.0	0.2	1.2	9		二脚木根	30	
(4)	ソメイシズ	3.5	0.15	1.5	18 (1+)			30	
計					29 (1+)				
中木	高木 1.5m以上								
(5)	アサカシ	2.0		0.5	5 (1+)	本	五脚木根	25	
(6)	ササヅカシ	1.8		0.6	6			25	
(7)	ヤマブキ	2.0		0.5	6			25	
(8)	アサ	2.0	0.15	1.2	6		二脚木根	15	
(9)	コナギ	2.0		0.5	6		五脚木根	25	
計					30				
合計					59 (1+)				
植込地									
(10)	アサカシ	1.2	0.2	0.2	480	株	普通	2.5	20株/㎡
(11)	アサ	0.5		0.5	200	株	普通	2.5	5株/㎡
(12)	アサ	0.2		0.6	230 (25%)	株	普通	2.5	10株/㎡
(13)	コナギ				450 (15%)	株	普通	5.0	10株/㎡

※ 数量は( )内は敷地内植込量 (高木)

現況植付木目録

記号	樹種	高 (M)	直径 (M)	根径 (M)	備	備
(A)	クス	6.0	0.6	0.8		
(B)	欅	2.0		1.5		
(C)	クス	6.0	0.6	0.8	記念樹	
(D)	ササヅカシ	5.0	0.6	0.8		
(E)	アサ	5.0	0.6	0.8		
(F)	アサ	5.0	0.6	1.5		
(G)	アサ	3.0	0.2	1.2		
(H)	アサ	2.0		1.5		
(I)	アサ	4.0	0.3	1.2		
(J)	欅	1.5		1.4		
(K)		2.0		1.5		
(L)	アサ	4.0	0.2	1.5		
(M)	クス	2.0	0.6	0.8		
(N)	クス	6.0	0.6	0.8	記念樹	
(O)	クス	2.0	0.6	0.8	500円	
(P)	欅	6.0	0.6	0.8		
(Q)	欅	6.0	0.6	0.8		

	敷地内 (株)				敷地外 (株)			
	新緑	移植	現況	計	新緑	移植	現況	計
高木 (高木 3.5m以上)	29	14	7	50	0	1	3	4
中木 (高木 1.5m以上)	73	22	5	100	4	5	0	9

※ 附設植込は成木(1)移植、移植(2)移植(3)計  
 ※ 植込地内は現況植付木目録(1) 植込地外は現況植付木目録(2)  
 ※ 敷地内植込量は敷地内高木 50 (株) 中木 100 (株) 計 150 (株) 敷地外植込量は高木 4 (株) 中木 5 (株) 計 9 (株)

内部仕上げ表（改修）

階	室名	部位	既設		新設床	仕上げ	畳	巾木	壁			天井			備考				
			下地	工事内容					既設下地	下地改修工事内容	新設壁	既設下地	下地改修工事内容	新設天井		天井高			
1階	2人室 101号室,103号室	R/C床	既設床(木軸下地共)撤去後、下地補修調整(18mm)	長尺塩ビ(FKNC フロー)	2.5	---	---	ソフト巾木 100mm	---	---	---	木軸下地	既設押入撤去後、下地補修調整	石膏ボード(7)12.5 C-170A(中継・挿不燃)	既設下地	既設押入撤去後、既設下地結	PB ⑦9.5 実付 C-170A(中継・挿不燃) 塩ビ製遮り絨	室内:2,600 押入:2,300	押入れ部分のみ天井改修 既設のまま
	2人室 102号室	---	---	---	---	---	---	---	---	---	---	同上	同上	同上	同上	同上	同上	同上	押入れ部分のみ天井改修 既設のまま
	洗面コーナー	R/C床	既設床(木軸下地共)撤去後、下地補修調整(18mm)	長尺塩ビ(FKNC フロー)	2.5	---	---	SUS巾木 100mm	既設下地	既設撤去後、既設下地結	新設床②12.0+12.0 +18mm厚26.0	既設下地	新設一部撤去	---	---	---	---	2,200	---
	食器洗いコーナー	同上	---	---	---	---	---	---	R/C下地	既設撤去後、木軸下地結	*0.6厚撤去後、 七厘合板②2.0	---	---	---	---	---	---	2,300	---
2階	2人室 201号室	---	---	---	---	---	---	---	---	---	---	木軸下地	既設押入撤去後、下地補修調整	石膏ボード(7)12.5 C-170A(中継・挿不燃)	既設下地	既設押入撤去後、既設下地結	PB ⑦9.5 実付 C-170A(中継・挿不燃) 塩ビ製遮り絨	室内:2,600 押入:2,300	押入れ部分のみ天井改修 既設のまま
3階	2人室 301~307号室	R/C床	既設床(木軸下地共)撤去後、下地補修調整(18mm)	長尺塩ビ(FKNC フロー)	2.5	---	---	ソフト巾木 100mm	---	---	---	木軸下地	既設押入撤去後、下地補修調整	石膏ボード(7)12.5 C-170A(中継・挿不燃)	既設下地	既設押入撤去後、既設下地結	PB ⑦9.5 実付 C-170A(中継・挿不燃) 塩ビ製遮り絨	室内:2,600 押入:2,300	押入れ部分のみ天井改修 既設のまま
	2人室 311~313号室	同上	同上	同上	同上	---	---	同上	---	---	---	同上	同上	同上	同上	同上	同上	同上	押入れ部分のみ天井改修 既設のまま
	2人室 315~318号室	同上	同上	同上	同上	---	---	同上	---	---	---	同上	同上	同上	同上	同上	同上	同上	押入れ部分のみ天井改修 既設のまま
	談話室	同上	同上	同上	同上	---	---	同上	---	---	---	---	---	---	---	---	---	2,500	---
	乗母室	同上	畳撤去	---	---	---	---	---	---	---	---	---	---	---	---	---	---	2,500	---
	洗面コーナー	同上	既設床(木軸下地共)撤去後、下地補修調整(18mm)	長尺塩ビ(FKNC フロー)	2.5	---	---	SUS巾木 100mm	既設下地	既設撤去後、既設下地結	新設床②12.0+12.0 +18mm厚26.0	既設下地	新設一部撤去	---	---	---	---	2,200	---
	便所(301-302号)	同上	既設床(木軸下地共)撤去後、下地補修調整(18mm)	長尺塩ビ(FKNC フロー)	2.5	---	---	SUS巾木 100mm	---	---	---	---	---	---	既設下地	既設撤去後、既設下地結	PB ⑦9.5 実付 C-170A(中継・挿不燃) 塩ビ製遮り絨	2,200	---

竣工

内装仕上げ表(概説・概要)

階	室名	仕上	床		壁		天井		柱型		その他	
			タイル	タタミ	モルタル	モルタル	モルタル	モルタル	モルタル	モルタル	モルタル	モルタル
1階	2人室 101号室, 103号室	2,500										
		100										
	2人室 102号室	2,500										
	100											
	2,200											
2階	2人室 201号室	2,500										
		100										
	2人室 202号室	2,200										
	100											
	2,200											
3階	2人室 301~307号室	2,500										
		100										
	2人室 311~313号室	2,500										
	100											
	2人室 315~318号室	2,500										
	100											
	2,200											
	談話室	2,400										
	100											
	2,400											
100												
2,200												
2,200												

竣工