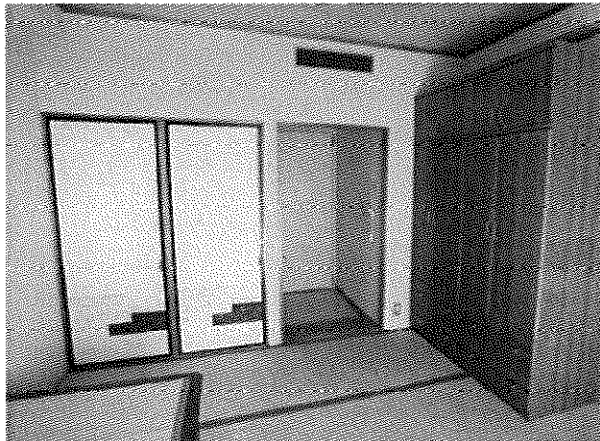
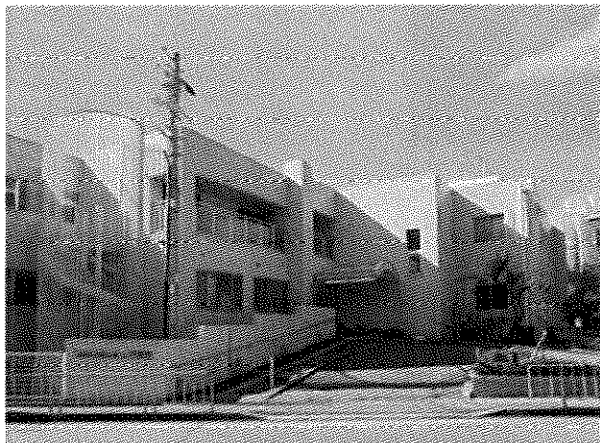


社会福祉法人 聖徳園のHPより抜粋
<http://www.shotokuen.or.jp/project/korei/ashiya.html>

養護老人ホーム和風園

老人福祉法に基づき満65歳以上(やむを得ない場合は60歳)で、身体上・精神上・環境上の理由及び経済的理
由のために、居宅で生活していくことが困難である老人に入所していただき、日常生活全般にわたる生活指導
及び介助をいたします。





ご利用料金

個人の収入によって細かく料金設定されています。
老人福祉法第28条の規定により定められていますので詳細は担当者にご確認ください。

(例) 収入 月額料金

- 500,001～520,000円:19,100円
- 1,000,001～1,040,000円:51,800円
- 1,550,001円以上 150万円超過額×0.9÷12月+81,100(100円未満切捨て)

<ご連絡先> 養護老人ホーム和風園

〒659-0012 兵庫県芦屋市朝日ヶ丘町39-20
 [TEL]0797-23-0485
 [FAX]0797-32-9512
 [MAIL]dfkhq009@kcc.zaq.ne.jp

