

公民館講座 特集

ルナ・ホール事業

お問い合わせは、
 芦屋市立公民館 TEL 35-0700
 Fax 31-4998
 〒659-0068 芦屋市業平町 8-24
 平成26年8月20日発行

9月から実施の公民館講座・ホール事業などの情報誌（8月号）

現在、募集中またはこれから実施予定の公民館講座、セミナー、
 ルナ・ホール事業等のご案内です。多くの方々のご参加をお待ちしています。

〈秋の公民館講座〉

- | | |
|---------------------------|---|
| ① 芝垣哲夫先生と行く、とっておきのヨーロッパ旅行 | 2 |
| ② 石器の考古学—先住者のくらしと石の道具箱を探る | 2 |
| ③ 健康ハイキング講座—紅葉の名所と文化探訪 | 3 |
| ④ 田辺真人先生の「文化の歴史」講座 | 3 |
| ⑤ 歴史を探る—昭和史の謎に迫るⅡ | 4 |
| ⑥ 芦屋病院公開講座 | 4 |
| ⑦ 世界はニュースだけではわからない | 5 |
| ⑧ 芦屋・西宮の街かどウォッチング Part3 | 5 |

〈講演会、セミナー、展示事業など〉

- | | |
|------------------------------------|----|
| ① 愛犬家の手作りクッキー教室 | 6 |
| ② 9月の芦屋病院公開講座「膝関節の老化予防」 | 6 |
| ③ 秋の公民館講座・開講記念講演会 | 7 |
| ⑤ NHK公開講演会「ホイッスラー展」 | 7 |
| ⑥ 戦前の芦屋を語るつどい | 8 |
| ⑦ ヨドコウ迎賓館竣工90周年記念セミナー「世界の巨匠たちと芦屋川」 | 8 |
| ⑧ 芦屋ホームムービー鑑賞会 | 9 |
| ⑨ 古典の日制定記念講演会「オペラと歌舞伎」 | 9 |
| ⑩ 常設展示事業「芦屋のペット、大集合！ 写真展」 | 10 |

〈ルナ・ホール事業〉

- | | |
|---------------------------|----|
| ① 左手のピアニスト 智内威雄コンサート | 10 |
| ② いきいきシネマサロン「宋家の三姉妹」 | 11 |
| ③ あしやティアフル映画祭 ～絵本をめくるように～ | 11 |

公民館ですてきな出会いを…

芝垣哲夫先生と行く とっておきのヨーロッパ旅行

イギリス・ドイツ・スイスへの旅



今回の芝垣先生と行く、とっておきのヨーロッパ旅行は、①イギリス、②ドイツ、③スイスに出かけます。文化や歴史遺産、言語、食文化など、文化探訪の旅をお楽しみください。

時間 午前10時～11時30分 定員 80人 受講料等 1,200円(3回分)

回	月日(曜)	会場	内容	講師
1	9月13日(土)	芦屋市民センター 401室	イギリス -楽しいロンドン	アメリカン大学 大学院客員教授 哲学博士 芝垣 哲夫氏
2	9月20日(土)		ドイツ -南ドイツを散策	
3	9月27日(土)		スイス -絶景のアルプス	

申し込み方法 講座名・住所・氏名・電話番号を記入のうえ、はがきかファックスで9月1日(月)までに公民館へ。(応募多数のときは市民の方を優先のうえ抽選)

石器の考古学 -先住者のくらしと石の道具箱を探る

岩ヶ平山土のナイフ形石器

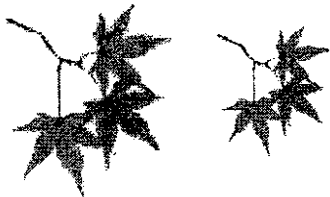


時間 午後1時30分～3時 定員 80人 受講料 1,500円(5回分)

回	月日(曜)	場所	内容	講師
1	9月25日(木)	市民センター 401室	石器とは -見方と調べ方	奈良県立橿原考古学研究所 指導研究員 奥田 尚氏
2	10月9日(木)		明石原人と旧石器文化	明石市文化振興課長 稲原 昭嘉氏
3	10月23日(木)		ナイフ形石器の文化 -後期旧石器時代の優れた 道具を解き明かす	(公財)古代学協会理事 鈴木 忠司氏
4	10月27日(月)		縄文・弥生時代の打製石器 -その技術と生活を追う	京都大学考古学研究室 上峯 篤史氏
5	11月13日(木)		石器文化からみた阪神地域 -遺跡は語る、阪神の夜明け	芦屋市生涯学習課 学芸員 森岡 秀人氏

申し込み方法 講座名・住所・氏名・電話番号を記入のうえ、はがきかファックスで9月11日(木)までに公民館へ。(応募多数のときは市民の方を優先のうえ抽選)

健康ハイキング -紅葉の名所と文化探訪



健康作り、ハイキングの友だち作りを目指して、毎回6~10 km程度を山のインストラクター 中谷良三さんの指導で、ゆっくりとハイキングします。今回は、山を歩くことが出来る「やや中級の方」が対象です。

時間 午前8時30分~午後5時頃 定員 30人 受講料等 2,400円(9回分)・要交通費

回	月日(曜)	内容	回	月日(曜)	内容
1	9月30日(火)	芦屋ゲート~奥座敷~横池~岡本へ	6	11月11日(火)	妙法寺~のじぎくを見て須磨離宮公園へ
2	10月7日(火)	読売ゴルフ場から武田尾、廃線跡を歩こう	7	11月18日(火)	紅葉の京都(永観堂、哲学の道、真如堂)を満喫
3	10月14日(火)	雄岡山から雌岡山へ。「かんでかんで」で昼食	8	11月25日(火)	紅葉の箕面を散策
4	10月28日(火)	バスツアー「曾爾高原と赤目四十八滝散策」へ	9	12月2日(火)	神戸市立森林植物園~修法が原の紅葉~市章山へ
5	11月4日(火)	山の辺の道を歩こう	※ 雨天のときは中止します		

申し込み方法 講座名・住所・氏名・電話番号・年齢を記入のうえ、はがきかファックスで9月17日(水)までに公民館へ。(応募多数のときは市民の方を優先のうえ抽選)

田辺真人先生の「文化の歴史」講座 Part 11



今、文化の大切さが言われています。歴史学・地域学・民俗学・文化を生かした街づくり、歴史を生かした観光振興など、田辺先生のとっておきの「文化の歴史」を学びませんか。

時間 午前10時30分~12時 定員 60人 受講料 2,400円(6回分)

回	月日(曜)	場所	内容	講師
1	10月8日(水)	市民センター 301室	テーマは講師と調整中です	園田学園女子大学 名誉教授 田辺 真人氏
2	11月12日(水)		〃	
3	12月10日(水)		〃	
4	1月7日(水)		4回目以降は、楽しいテーマの「文化の歴史」の本質に迫るミステリー・セミナーを設定します。	
5	2月18日(水)			
6	3月11日(水)			

申し込み方法 講座名・住所・氏名・電話番号を記入のうえ、はがきかファックスで9月26日(金)までに公民館へ。(応募多数のときは市民の方を優先のうえ抽選)

歴史を探る Part20 一昭和史の謎に迫る (2)



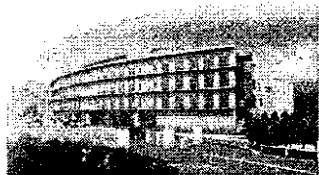
今回のテーマは、「昭和史の謎」に光をあてます。
教科書や専門書も余り語っていない昭和史の謎は多くあります。通史からそれた所で動いている歴史の実相に光をあて、数々の史料をもとに受講生の方々と一緒に、新しい昭和史を発掘したいと思います。

時間 午前10時～11時30分 定員 120人 受講料 2,400円(6回分)

回	月日(曜)	会場	内容	講師
1	10月10日(金)	市民センター 401室	福沢諭吉はほんとうは差別主義者だったか	城郭・歴史研究家 菅原 美文氏
2	11月14日(金)		「こころ」百年記念…漱石と岩波茂雄	
3	12月12日(金)		明治・大正の裕仁親王 …外遊そして宮中某重大事件	
4	1月23日(金)		歴史の中の「田中上奏文(田中メモランダム)」	
5	2月13日(金)		昭和の最も輝いた時代…浜口雄幸総理	
6	3月13日(金)		焼跡からのデモクラシー…占領期の時代相	

申し込み方法 講座名・住所・氏名・電話番号を記入のうえ、はがきかファックスで9月26日(金)までに公民館へ。(応募多数のときは市民の方を優先のうえ抽選)

芦屋病院公開講座 ～毎日を健康に楽しく過ごすためにできること



公開講座は専門的な医療のお話を楽しく、分かりやすくお届けする講座です。今回の講座では「毎日を健康に楽しく過ごすためにできること」をテーマに、活力ある日々を過ごすために知っておくと役立つ情報をお届けします。ぜひ皆さん、公開講座へお越し下さい!

時間 午後2時～3時30分 定員 80人 受講料 800円(6回分)、1回だけの受講の方は200円

回	月日(曜)	会場	内容	講師
1	10月4日(土)	市民センター 401室	① 脳卒中になりたくない方へ ② 脳腫瘍ってどんな病気?	兵庫医科大学病院脳神経外科 主任教授 吉村 紳一 医師 講師 友金 祐介 医師
2	11月29日(土)		免疫 ～外敵と戦い、 腫瘍とも闘う防衛力～	芦屋病院 血液腫瘍内科 白鹿 正通 医師
3	12月13日(土)		タバコの話	芦屋病院 呼吸器内科 兪 陽子 医師
4	1月31日(土)		孫や子供の救急医療 ～知ってて得する豆知識～	芦屋病院 小児科 磯野 員倫 医師
5	2月14日(土)		薬にまつわるトピックス (飲み合わせ、ジェネリック、治験)	芦屋病院 薬剤科 岡本 禎晃 薬剤師
6	3月14日(土)		腹腔鏡下手術あれこれ	芦屋病院 外科 三方 彰喜 医師

申し込み方法 講座名・住所・氏名・電話番号を記入のうえ、はがきかファックスで9月26日(金)までに公民館へ。(応募多数のときは市民の方を優先のうえ抽選)



世界はニュースだけではわからない (時事経済講座)

政治・経済・社会問題から、アップ・ツー・デートなテーマを選択し、現象面だけの解説に終始せず、ニュースだけではわからない本質に迫ります。

時間 午後2時～3時30分 定員 120人 受講料 2,400円 (6回分)

回	月日(曜)	場所	内容	講師
1	10月18日(土)	市民センター 401室	安倍政権の成長戦略	産経新聞 編集委員 安本 寿久氏
2	11月22日(土)		2回目以降のテーマは、直前の回に次回のテーマをご連絡します。	研究者、ジャーナリストなどの講師を予定
3	12月6日(土)			
4	1月24日(土)			
5	2月21日(土)			
6	3月28日(土)			

申し込み方法 講座名・住所・氏名・電話番号を記入のうえ、はがきかファックスで10月6日(月)までに公民館へ。(応募多数のときは市民の方を優先のうえ抽選)

〈学習の成果を活かした街づくり事業〉

芦屋・西宮の街かどウォッチング Part 3 —みんなで探そう! 街の歴史・文化・自然—



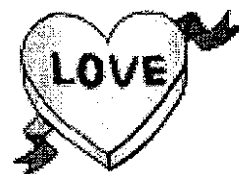
この講座で、文化と歴史の街、自然豊かな芦屋や西宮の街を講師と一緒にウォッチングしませんか。この講座は、ご希望のコースを選択して受講していただけますので、ご参加をお待ちしています。

時間 午前9時頃～12時30分頃中心 定員20人 資料代等 100円 (1回分) 要交通費

回	月日(曜)	場所	内容	講師
1	11月5日(水)	9:10JRさくら夙川に集合	夙川文学散歩 マンボウ・一本松(細雪)～万葉公園～ニテコ池(火垂るの墓)～名次神社(万葉集)	西宮芦屋研究所 小西 巧治氏
2	11月19日(水)	阪急芦屋川9:03発の阪急バスに乗車	奥池周辺の植物探訪と散策 阪急バスで奥池下車、奥池周辺を植物探訪をしながら、東お多福山登山口まで歩きます。	芦屋市総合公園 緑の相談所講師 佃 隆子氏
3	11月26日(水)	阪神西宮駅西改札口に9:10集合・弁当持参	甲山周辺で野鳥観察を楽しもう なかよし池周辺で野鳥観察。 阪神西宮駅9:10集合、14:30解散予定	野鳥と森の会 元浦 志信氏ほか 会員の皆様

申し込み方法 講座名と参加希望のコースの日時・住所・氏名・電話番号を記入のうえ、はがきかファックスで10月23日(木)までに公民館へ。ご希望のコースだけの参加が出来ます。

愛犬家の手作りクッキー教室



無添加・安心・安全の愛犬のクッキーを作りませんか。
講師は、伝説の名店「POST」の元オーナーが今明かす
秘伝のレシピを公開します。



日 時 9月11日(木) 午前10時～11時30分

会 場 市民センター別館 料理室

講 師 伝説の名店 元「POST」オーナー 山野 隆行氏

材料費 500円

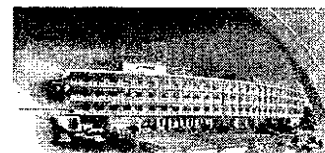
申し込み方法 はがきかファックスに、教室名・住所・氏名・電話
番号を記入のうえ、8月29日(金)までに公民館へ。

講師プロフィール 山野 隆行氏

(1990年～2005年 ナチュラルドッグフード関連ビジネスに携わる。
この間、東灘区西岡本にペットショップ「POST」を開業

9月の芦屋病院公開講座

テーマ 膝関節の老化予防



いつまでも自分の足で歩き続けたい。膝関節の痛みの多くは膝関節の老化が原因です。
キーワードは「軟骨」「炎症」「筋肉」の3つ。 膝の老化のメカニズムをできるだけわか
りやすく解説し老化防止に役立てていただければ幸いです。また、現在膝痛に悩まされて
いる方も是非ご聴講ください。

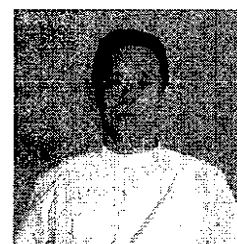
■日 時 9月13日(土) 午後2時～3時30分

■会 場 市民センター 401室

■講 師 芦屋病院 整形外科 名和 巖 医師

■受講料 200円(当日、会場でお支払いください)

■申し込み 申込みは不要です。直接会場にお越し下さい。(先着100名)



秋の公民館講座 開講記念講演会

無料

「ヘルシー」「高級感」…海外ではそんなイメージが強い日本食。山と海に囲まれた地形は多様な食材を生み、調味料や調理方法を発達させてきました。また、四季がはっきりしている日本では自然の美しさ、季節の移ろいを料理や器、調度品で表現することも特徴のひとつです。

2013年、「日本食文化」がユネスコの無形文化遺産に登録されたことを記念して、秋の開講記念講演会では、日本食文化の魅力を料亭吉兆の創始者・湯木貞一氏の孫であり、北新地 湯木の店主・料理人の湯木尚二氏に語っていただきます。

■日時 9月25日(木) 午前10時～11時30分

■会場 市民センター 401室

■テーマ **季節感に満ちた五感に響く
料理とおもてなし**

■講師 北新地 湯木 店主 湯木 尚二氏

■申し込み 講演会名・氏名・住所・電話番号をご記入のうえ、9月12日(金)まで、はがきかファックスで公民館へ



NHK公開講演会

ジャポニズムの巨匠

入場無料

ホイットスラー展



白のシンフォニー

京都国立近代美術館で行われる「ホイットスラー展」(開催期間：平成26年9月13日～11月16日)の記念イベントとして、NHK公開講演会を実施します。本展は、初期から晩年にいたるまでの油彩、水彩、版画など約130点を集めホイットスラーの全貌を紹介する、日本では四半世紀ぶりとなる大規模な回顧展です。

9月26日(金) 午後2時～3時30分

芦屋市民センター ルナ・ホール

テーマ **ホイットスラー作品の魅力と革新性**

～色と形のシンフォニー そしてジャポニズム

講師 **京都国立近代美術館 主任研究員 池田 祐子 氏**

■申し込み 入場無料。入場には整理券が必要です。往復はがきに、住所、氏名、電話番号、参加希望人数(1人または2人)を記入のうえ、9月10日(水)までに「NHK公開講演会」係へ。後日、入場整理券をお送りします。

〈あて先〉〒659-0068 芦屋市業平町 8-24 公民館「NHK公開講演会ホイットスラー」係

■主催 公民館・NHK神戸放送局・NHKプラネット近畿

戦前の芦屋を語るつどい

入場無料



戦前（昭和20年以前）の芦屋について、参加者ご自身の子どもの頃の体験を皆様から教えていただき、当時のくらしやまちなみ等を考えます。

戦前の芦屋についてご存じの方、戦前の話はあまり知らないの
で、参加して聞きたい…という方、ご参加をお待ちしています。

10月2日（木）午後1時30分～3時30分
市民センター 301室

内容 第1部 スライド上映会「戦前の芦屋について」
生涯学習課学芸員 竹村 忠洋
第2部 ご参加いただいた皆様と、戦前の芦屋のようすについて
語り合います。

※ 戦前の芦屋に関する写真や資料をお持ちの方は、ご持参ください。

- 申し込み方法 申込みは不要です。直接会場にお越しください。 / 参加費無料
- 主催 公民館・生涯学習課 問い合わせ先 生涯学習課…TEL 38-2115

ヨドコウ迎賓館・竣工90周年記念セミナー

入場無料

世界の巨匠たちと芦屋川

— 芦屋とヨドコウ迎賓館 —



芦屋川はその流域に、近代建築の巨匠フランク・ロイド・ライト設計のヨドコウ迎賓館（国指定重要文化財）やル・コルビジエの弟子たちによる建物などが点在し、また、谷崎潤一郎や村上春樹らによって文学作品にも描かれてきました。この“芦屋川”の魅力を、街づくりや地域デザインの専門家・武庫川女子大学の三宅准教授に語っていただきます。

10月4日（土）午前10時～11時30分
市民センター 401室

講師 武庫川女子大学准教授 三宅 正弘 氏

- 申し込み方法 セミナー名、住所、氏名、電話番号を記入のうえ、はがきかファクスで
公民館へ（先着100名） / 入場無料
- 主催 公民館・ヨドコウ迎賓館

第1回 ホームムービーの日記念事業

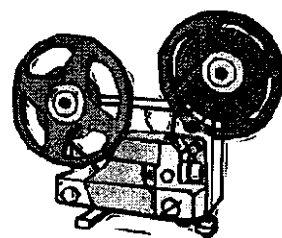
無料

市民の豊かな記憶を掘り起こす 芦屋ホームムービー鑑賞会

ホームムービーの日は、家庭に眠っているプライベートフィルムを持ち寄って上映する国際的に企画で、ユネスコの「世界視聴覚遺産の日」に合わせ、毎年10月に開催されています。

芦屋市でも「第1回芦屋ホームムービーの日」の事業を実施することになりました。ご家庭などに、昔の芦屋の風景や文化、歴史などが写っている8mmフィルムの映像や・当時の貴重な写真などの鑑賞会を行います。

- 日時 10月25日(土) 午前9時30分～11時30分
- 会場 市民センター 別館 音楽室
- 上映する映像 市民の方々から応募があった映像や、市で保管している懐かしい映像の数々を上映の予定です。
- 申し込み 申し込みは不要です。直接会場にお越しください。(先着80名)



古典の日(11月1日)制定記念講演会

無料

テーマ オペラと歌舞伎

11月1日が政府により古典の日として制定されています。関西圏のオペラ環境は飛躍的に進化し、一方の伝統文化の歌舞伎ファンが多い一方、おつかしいという方もおられます。オペラも舞台上で代表的な歌手たちの歌唱を通して演じる芸術ですから、歌舞伎のように、適役・十八番・極めつきが実現します。

オペラや歌舞伎をもっと楽しく鑑賞するために、見どころ・聴きどころ・奥の深さ…などを考えてみませんか。ご参加をお待ちしています。

- 日時 11月1日(土) 午後2時～3時30分
- 会場 市民センター 401室
- 講師 演劇・音楽プロデューサー
やました とおる 氏

演劇評論家 河内 厚郎 氏



河内 厚郎氏



やました とおる氏

- 申し込み 講演会名・氏名・住所・電話番号をご記入のうえ、10月22日(水)までに、はがきかファックスで公民館へ

公民館常設展示事業

「芦屋のペット、大集合」写真展

8月29日まで募集のペット写真展に応募があった作品を展示します。
会場では、展示写真の人気投票も行っています。



- ・会期 9月10日(水)～9月20日(土)〈最終日は午後5時まで〉
- ・会場 市民センター3階 展示場
- ・主催 公民館

関西洋楽の故郷 芦屋で弾く 左手のピアニスト 智内威雄コンサート ～大阪フィルの精鋭メンバーを迎えて～



9月21日(日) 午後2時30分開場
午後3時開演
芦屋市民センター ルナ・ホール

- 料金 前売 1,500円 当日 2,000円 (全席指定)
- 前売開始 平成26年7月16日(水)
- チケット販売所 市民センター事務所、市役所売店
ローソンチケット(Lコード 58058)

■主催 芦屋市・芦屋市教育委員会

問い合わせ先 市民センター ルナ・ホール事業担当 35-0700

壮大なスケールで描く歴史的超大作！

いきいき
シネマサロン

宋家の三姉妹



THE SOONG SISTERS

監督 メイベル・チャン

出演 マギー・チャン、ミシエール・ヨー
ヴィヴィアン・ウー

1997年/日中(香港)合作/2時間25分

- 日時 9月27日(土) ①10:30～ ②14:00～
- 会場 芦屋市民センター ルナ・ホール
- 料金 1,000円(中学生以上同一料金。小学生500円)
※当日、会場受付で料金をお支払いください。(申込みは不要)
- 主催 芦屋市・芦屋市教育委員会・芦屋市民名画会

問い合わせ先 ルナ・ホール事業担当 35-0700

あしやティアフル映画祭 ～絵本をめくるように～

あしやティアフル映画祭

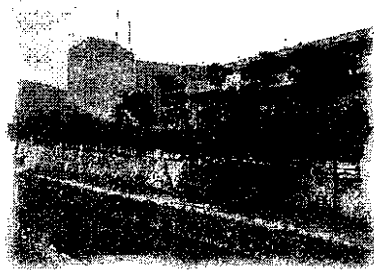


10月4日(土) 午後1時30分開場 午後2時開演
芦屋市民センター ルナ・ホール

上映作品… By Your Side (日本)・ダム・キーパー (アメリカ)・
ジョアンニの自慢のパパ (イタリア)・Yonda? Movie (日本)
特別朗読 映画祭のために谷川俊太郎さんが書き下ろした詩を
ゲストの Lica(リカ)さんが朗読します。

- 料金 一般 1,000円 こども(小学生以下) 500円(全席指定)
- 前売開始 平成26年8月18日(月)
- チケット販売所 市民センター事務所、市役所売店
ローソンチケット(Lコード 56583)
- 主催 芦屋市・芦屋市教育委員会

問い合わせ先 市民センター ルナ・ホール事業担当 35-0700



公民館ですてきな出会いを…

平成24年度から、公民館講座等、芦屋川カレッジ、ルナ・ホール事業などの業務を河内厚郎事務所が受託をして行っています。平成26年度も色々な楽しい企画をしていきますのでよろしくお願いたします。

※ 公民館講座の募集内容などは、「河内厚郎事務所のホームページ」もご覧ください。

Yahooなどで検索してください。 毎週更新をしています

ホームページのタイトル

「最新版芦屋市立公民館講座等のご案内（河内事務所）」