

公民館講座 特集

お問い合わせは、
 芦屋市立公民館 TEL 35-0700
 Fax 31-4998
 〒659-0068 芦屋市業平町 8-24
 平成28年2月4日発行

募集が始まる、公民館講座などの情報誌（2月号）

現在、募集中、または3月末まで実施予定の公民館講座、セミナーなどの
 ご案内です。多くの方々のご参加をお待ちしています。



〈2月から3月の公民館講座〉

- | | |
|------------------------------------|---|
| ① 日本人の源流・神話を訪ねて～古事記はこんなに面白い | 2 |
| ② 阪神間モダニズムと芦屋・西宮・尼崎～文化を育むまちの魅力に迫る | 2 |
| ③ 民族学への招待～躍動する東南・南アジア | 3 |
| ④ 芦屋大学公開講座～今、スポーツについて考える | 3 |
| ⑤ 阪神間の街かどウォッチング～みんなで探そう！街の歴史・文化・自然 | 4 |

〈2月から3月の講演会、セミナーなど〉

- | | |
|---------------------------------------|---|
| ① 仲ノ池の自然環境を考えるセミナー | 4 |
| ② NHK公開録音「リサイタル・ノヴァ」 | 5 |
| ③ 子ども教室「バレンタイン・クッキーとお子さまランチ作り」 | 5 |
| ④ 公民館セミナー「暮らしの工夫～家庭での洗濯のコツ」 | 6 |
| ⑤ 家庭教育セミナー & 芦P協人権学習委員会「子育てにとって大切なこと」 | 6 |
| ⑥ 2月・3月の芦屋病院公開講座 | 7 |
| ⑦ 3月の音楽会「スプリング・コンサート」 | 7 |
| ⑧ 芦屋と具体美術「白髪一雄の世界」～白髪作「芦屋」の作品修復を記念して | 8 |
| ⑨ 文化セミナー「水彩画への招待Ⅱ」 | 8 |
| ⑩ 第4回親子ひろば「影絵とリズム、絵本を楽しもう」 | 9 |
| ⑪ 芦屋川カレッジ大学院 公開講座「食を通じて世界を眺める」 | 9 |

- | | |
|--------------|----|
| 〈2月から3月常設展示〉 | 10 |
|--------------|----|

公民館ですてきな出会いを…



日本人の源流・神話を訪ねて

～古事記はこんなに面白い



2016年は神武天皇の没後 2600年。神武天皇を祭る橿原神宮で大祭が予定され、伊勢神宮が鎮座する地でのサミットの開催で関心が集まっています。この講座で古事記を通して日本人の源流を訪ねてみませんか。

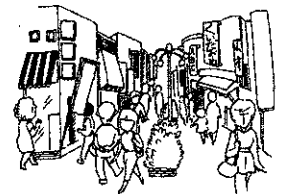
時間 午前10時～11時30分 定員 80人 受講料 800円(2回分)

回	月日(曜)	会場	内容	講師
1	2月20日(土)	芦屋市民センター	神話を訪ねて ① ～本当は奥深い「因幡の白兔」	産経新聞編集委員 神話取材班キャップ 安本 寿久氏
2	2月27日(土)	401室	神話を訪ねて ② ～女神の国を生んだ「ヤマタノオロチ退治」	

申し込み方法 講座名・住所・氏名・電話番号を記入のうえ、はがきがファクスで2月8日(水)までに公民館へ。(応募多数のときは市民の方を優先のうえ抽選)

阪神間モダニズムと芦屋・西宮・尼崎

～文化を育み、継承するまちの魅力に迫る



時間 午前10時～11時30分 定員 80人 受講料 600円(4回分)

回	月日(曜)	会場	内容	講師
1	3月3日(木)	市民センター 401室	阪神間モダニズムと尼崎 ～市制100周年を迎えるまち	尼崎市立文化財収蔵庫 学芸員 桃谷 和則氏
2	3月10日(木)		阪神間モダニズムと西宮 ～西宮の近代化	西宮市立郷土資料館 学芸員 俵谷 和子氏
3	3月17日(木)		阪神間モダニズムと都市文化の形成	奈良県立大学地域創造学部 教授 戸田 清子氏
4	3月24日(木)		阪神間モダニズムと芦屋 ～芦屋のイメージの形成	芦屋市生涯学習課 学芸員 竹村 忠洋氏

申し込み方法 講座名・住所・氏名・電話番号を記入のうえ、はがきがファクスで2月20日(土)までに公民館へ。

民族学への招待

-躍動する東南・南アジア

色々な国々の人々の暮らし、文化や歴史、宗教などの文化多様性を知り、理解することが大切になってきています。今回の講座では、文化人類学のスペシャリストの先生方をお迎えし、民族学、文化人類学の視点から、人々の暮らし、社会、文化遺産・歴史などを考えてみませんか。



時間 午前10時～11時30分 定員 60人 受講料 1,200円(3回分)

回	月日(曜)	会場	内容	講師
1	3月4日 (金)	市民センター 401室	マレーシアのイスラームと先住民	国立民族学博物館 教授 信田 敏宏氏
2	3月18日 (金)	301室	タイ・ラオス仏教寺院の歩き方	国立民族学博物館 教授 平井 京之介氏
3	3月25日 (金)	401室	激動のネパール	国立民族学博物館 准教授 南 真木人氏

申し込み方法 講座名・住所・氏名・電話番号を記入のうえ、はがきかファックスで2月20日(土)までに公民館へ。

芦屋大学公開講座 「今、スポーツについて考える」

2020年、東京でオリンピックが開催されることになりました。前回東京オリンピックが開かれてから半世紀以上がたち、私たちの生活も、社会の様子も、スポーツのあり方も大きく変わりました。スポーツシーンはますます盛んになり、国際的に活躍する日本人アスリートも増えた一方、市民がスポーツに参加する機会も増えています。

しかし、ひとくちにスポーツとはいっても、トップアスリートが取り組む競技やプロスポーツと、それらを応援すること、また市民が自らスポーツに参加するということは、競技レベルはもちろん参加する意味もあり方も異なってきます。今、スポーツ参加について考えてみましょう。

時間 午前10時～11時30分 定員 80人 受講料 無料

回	月日(曜)	会場	内容	講師
1	3月12日 (土)	市民センター 401室	① 世界のスポーツとビジネスの最前線 ② スポーツビジネス、ミニ情報	芦屋大学特任教授 島田 哲夫氏
2	3月26日 (土)		① プロスポーツと生涯スポーツ～ボクシングを例に ② ミニ体験・ボクシング体験	芦屋大学特任教授 (元)WBAバンタム級王者 六車 卓也氏

申し込み方法 講座名・住所・氏名・電話番号を記入のうえ、はがきかファックスで公民館へ。
(先着順で受付)

〈 学習の成果を活かした街づくり事業 〉
阪神間の街かどウォッチング

— みんなで探そう！ 街の歴史・文化・自然…



この講座で、文化と歴史の街、自然豊かな阪神間の街を講師と一緒にウォッチングしませんか。この講座は、ご希望のコースを選択して受講していただけますので、ご参加をお待ちしています。

時 間 午前9時～12時頃中心 定員 各コース20人 資料代等 100円（1回分で）要交通費

回	月 日 (曜)	集 合	内 容	講 師
1	3月15日 (火)	JR西宮駅 9:05 14:30 解散	梅を見ながら西宮の文化探訪 神呪寺～仁川地すべり資料館～関学で昼食 ～甲東梅林～新幹線が見えるスポット～門 戸厄神へ（午後2時30分頃まで）	あけびの会代表 中谷 良三氏
2	3月23日 (水)	阪神芦屋駅 9:00 13:00 解散	尼崎「歴史と文芸のみち散歩」 阪神大物～大物主神社～ユニチカ記念館～ 尼崎城址～尼崎寺町のまちなみ散策	西宮芦屋研究所 小西 巧治氏
3	3月29日 (火)	阪急夙川駅 9:10 12:30 解散	北山緑化植物園から夙川の桜探訪 北山緑化植物園～越木岩神社～満池谷墓地 ～ニテコ池～苔楽園～夙川さくら並木～阪 急夙川	芦屋川カレッジ修 了生 中谷 順子氏

申し込み方法 講座名と参加希望のコースの日時・住所・氏名・電話番号を記入のうえ、はがきかファクスで3月2日（水）までに公民館へ。ご希望のコースだけの参加が出来ます。

仲ノ池の自然環境を考えるセミナー

無料

テーマ **外来種がため池の生態系に与える影響について**

2年前に、仲ノ池の水漏れ対策工事に併せて、生態調査を行いました。ブルーギルなどの外来種が多く占めており、その調査結果と外来種が在来種に与える影響について考えたいと思います。



仲ノ池で捕獲されたアリゲーターガー

- 日 時 2月6日(土) 午前10時～11時30分
- 会 場 市民センター 401室
- 講 師 兵庫県立人と自然の博物館 主任研究員 三橋 弘宗氏
- 申し込み 申込み不要。直接会場にお越し下さい。(先着100名)
- 主 催 芦屋市・芦屋市教育委員会・兵庫県立人と自然の博物館

◇問い合わせ先 公民館、または、市公園緑地課(電話 38-2065)

入場無料

NHK公開録音

リサイタル・ノヴァ

NHK神戸放送局と芦屋市では、「リサイタル・ノヴァ」の公開録音を実施します。この番組は、関西ゆかりの若手演奏家を招き、司会者によるインタビューも交えながら、クラシックの名曲をお聴きいただく番組です。



福井麻衣(ハープ)

2月13日(土) 午後3時~5時30分

芦屋市民センター ルナ・ホール

司会 本田聖嗣(ピアニスト)



辻 姫子(トロンボーン)

■申し込み 入場無料。入場には入場整理券が必要です。往復はがきに、住所、氏名、電話番号、参加希望人数(1人または2人)を記入のうえ、1月21日(木)〈必着〉までに公民館へ。(応募者多数のときは抽選)

〈あて先〉〒659-0068 芦屋市業平町 8-24 公民館「リサイタル・ノヴァ」係

※就学前のお子様のご入場はご遠慮ください。

■主催 芦屋市・NHK神戸放送局

締 切 り

子ども教室 バレンタイン・クッキーと お子さまランチを作ろう

日時 2月14日(日) 午前9時45分~12時

会場 市民センター 料理室

内容 色々なかたで抜いてから、クッキーを焼きます。焼きあがったクッキーに字を書いてラッピングして出来上がり。クッキーが焼きあがる間に、お子さまランチを作って試食します。

材料費 500円

講師 ボランティアグループ「とまと」の皆様

人数 小学生 20人



■申し込み方法 事業名、住所、氏名、電話番号、学年を記入のうえ、はがきかフクロで2月1日までに公民館へ

締 切 り

消費生活セミナー & 公民館セミナー

無料

テーマ あなたは知ってる？ 暮らしの工夫

～家庭での洗濯のコツ、クリーニングの出し方

家庭での洗濯のコツ、クリーニングの出し方、しみ抜きのコツなど、わかっているようで実はよくわかっていないことを、この機会にしっかり学び、新しい春を迎えましょう！
皆様のご参加をお待ちしています。

- 日時 2月24日(水) 午前10時～11時30分
- 会場 市民センター 301室
- 講師 兵庫県クリーニング生活衛生同業組合
副理事長 中村 悦次氏
- 申し込み 申込み不要。直接会場にお越し下さい。(先着 60名)
- 主催 公民館・芦屋市消費生活センター(電話 38-2179)



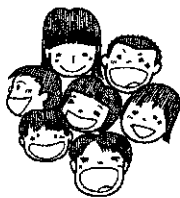
家庭教育セミナー & 芦P協人権学習委員会

テーマ 子育てにとって、大切なこと

～ 自尊感情と感情のコントロール

子育ては大変ではありますが、実は楽しいやりがいのあるものです。子育てのなかでも、子どもの自尊感情を育てていくことは非常に大切です。

そこで先生に子どもの自尊感情をどう育てるか。感情のコントロールをどう学ばせていくのかについてお話していただきます。



2月26日(金) 午前10時～11時30分

市民センター 401室

講師 元 家族相談士

小川 洋子 氏

申し込み方法

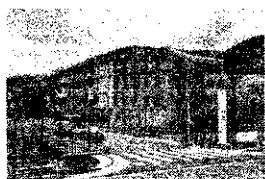
芦屋市立学校・幼稚園PTA会員の方は、所属PTAを通じて2月5日(金)までにお申込みください。一般の方は、はがきかファクスで公民館へお申込みください。

・受講料 400円 / 受講料 PTA会員の方は、無料

※ 託児をご希望の方は、申し込み時に、子どもの名前と年齢を伝えて下さい。(託児料 400円)

主催 公民館・芦屋市PTA協議会

2月・3月の病院公開講座のご案内



公開講座は専門的な医療のお話を楽しく、分かりやすくお届けする講座です。今回の講座では「健康意識を高めて充実した毎日を」をテーマに、地域の皆さまが病気や医療について知識を深め、健康増進・維持に役立てていただける情報をお届けします。2月、3月のご参加をお待ちしています

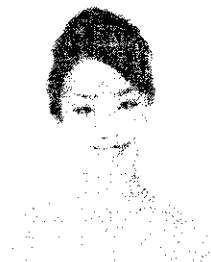
時間 午後2時～3時30分 1回だけの受講料 200円

月日(曜)	会場	内容	講師
2月27日 (土)	芦屋市民 センター 401室	人工関節で歩こう！ ～ひざ痛で寝たきりに ならないために	市立芦屋病院整形外科 名和 巖 医師 大森 直輝 理学療法士
3月12日 (土)		誰もが気になる認知症	池本脳神経クリニック 池本 秀康 医師

申し込み方法 申し込みは不要です。直接、会場にお越し下さい(受講料 200円)

3月の公民館音楽会

スプリング・コンサート



藤田果苗



木村孝夫

3月5日(土) 午後1時30分～3時

市民センター 音楽室

出演 藤田果苗 (ソプラノ)
大阪音楽大学卒業。

木村孝夫 (バリトン)
大阪音楽大学大学院オペラ研究室修了。

佐田めぐみ (ピアノ)
大阪音楽大学卒業



口演奏曲目 パパの二重唱、私を泣かせてください、翼を下さい ほか

- 申し込み方法 コンサート名・住所・氏名・電話番号・参加人数(1名か2名)を記入のうえ、はがきかファックスで2月22日(月)までに公民館へ
- 参加料 500円

公民館セミナー

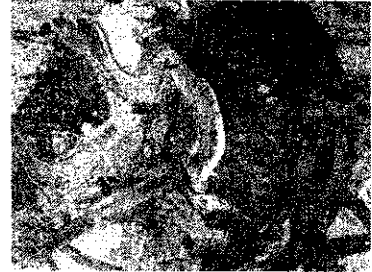
入場無料

テーマ 芦屋と具体美術「白髪一雄の世界」

～白髪作「芦屋」の作品修復を記念して

世界的に著名な抽象画家の「白髪一雄」さん、昭和48年芦屋ルナ・ホールで行われた記念式典で、身体を使って描いた迫力ある200号の「芦屋」の作品が市民センターに寄贈されました。

その後月日が経ち、色あせて来ましたので平成28年2月から修復作業を行い、当時の色彩が甦りました。修復作品の披露も兼ねて、芦屋から生まれた画家・吉原治良をリーダーとする「具体美術協会」、その中で中心的なメンバーとして活躍した「白髪一雄」さんの作品と足跡・魅力を探ります。



市民センターに展示されている
「芦屋」・白髪一雄作

■日時 3月18日(日) 午後1時30分～3時

■会場 市民センター 401室

■テーマと講師 ① 芦屋と具体美術
芦屋市立美術博物館 学芸員 國井 綾 氏

② 白髪一雄と芦屋
尼崎市総合文化センター白髪一雄 記念室 学芸員 妹尾 綾 氏

■申し込み 事前の申し込みは不要です。直接、会場にお越し下さい。(先着100人)、無料

文化セミナー

入場無料

水彩画への招待Ⅱ

～世界の魅力ある水彩画を知ろう

現在の水彩画の傑作をご存知ですか。魅力にあふれたそんな絵をご紹介します。あなたも絵を描く第一歩を踏み出してください。

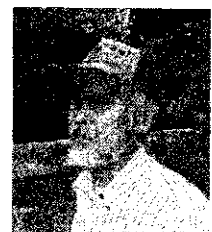
3月19日(土) 午前10時～11時30分

市民センター 401室

講師 画家 井上 正三 氏

巡礼の道(井上正三・絵)

■申し込み方法 申し込みは不要。直接会場にお越しください / 入場無料



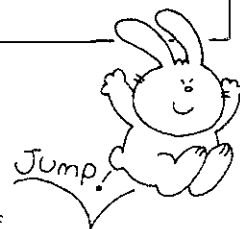
第4回 公民館・親子ひろば

無料

♪影絵と絵本、音楽を楽しもう

公民館・親子ひろばは、①7月の七夕飾り、②親子体操と紙芝居、③飛び出すクリスマスカードを楽しみました。3月はお子様と一緒にワイワイ・ガヤガヤ、おしゃべりや情報交換や友だち作りをしませんか。ご参加をお待ちしています。

- 日時 3月26日(土) 午前10時～11時30分
- 会場 市民センター 別館 音楽室
- 内容 ①影絵「うちでのこづち」「花さき山」 …ラッキーの会
②人気の絵本を楽しむ …おはなし♪ポポンタ
③音楽で遊ぼう …ラッキーの会
- 対象 幼稚園児から小学生低学年の親子(先着30組)
- 申し込み はがきかファクスに、住所、氏名、電話番号、参加人数を記入のうえ、公民館へ。(先着順で受付)
- 主催 公民館



芦屋川カレッジ大学院 公開講座

テーマ 食を通じて世界を眺める

芦屋川カレッジ大学院では、「日本と世界の食文化～美味しさを求めて旅に出よう!」をテーマに、全11回の講座を行っています。3月は、フードコラムニストの門上武司氏を講師に迎え、公開講座として行います。大学院受講生以外の方も受講できますのでご参加をお待ちしています。

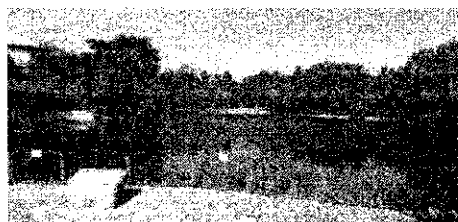
- 日時 3月28日(月) 午前10時45分～12時15分
- 会場 市民センター ルナ・ホール
- 講師 「あまから手帖」編集顧問
フードコラムニスト 門上武司氏
- 受講料 400円
- 申し込み 不要です。直接会場にお越し下さい。



公民館主催 2月から3月の常設展示事業

「仲ノ池の自然環境（在来種と外来種）」展

- ・会期 2月3日（水）～2月15日（月）
- ・会場 市民センター 展示場
- ・展示内容 ・パネル展示（仲ノ池の生態系の変遷、外来種の与える影響）
・外来種のはく製の展示 ほか
- ・主催 芦屋市・芦屋市教育委員会・兵庫県立人と自然の博物館



岩園町にある仲ノ池



仲ノ池で捕獲したアリゲーターガー

「芦屋の街かどスケッチ」作品展

- ・会期 3月2日（水）～3月21日（月）
- ・会場 市民センター 展示場
- ・展示内容 芦屋の素敵な街なみのスケッチ画
- ・主催 公民館



「会下山遺跡のふき替え作業」& 私の好きな「芦屋の風景」写真展

- ・会期 3月23日（水）～3月28日（月）
- ・会場 市民センター 展示場
- ・展示内容 ・公募による「会下山遺跡・復元高床倉庫のかやぶき屋根の
ふき替え作業の写真」
・会下山遺跡から出土した土器など
・公募による「私の好きな芦屋の風景の写真」 ほか
- ・主催 公民館・生涯学習課

