

平成24年度

第1回

公民館運営審議会

平成24年8月23日(木)

芦屋市立公民館

第1回 芦屋市立公民館運営審議会

1. 日 時 平成24年8月23日(木) 午後1時から
2. 会 場 芦屋市民センター 203室
3. 出席者 公民館運営審議会

河村照子委員長、本玉元副委員長、小柴明子委員、
西本佳子委員、仁田泰美委員、藤田まさ代委員、
平家毅委員、山本哲也委員

事務局

社会教育部長 西本賢史

公民館長 高田浩志、浅野裕司、中西恭三

講座事業受託者 河内厚郎事務所

河内厚郎(代表)、垣内陽子(事務局長)

4. あいさつ 西本社会教育部長、高田公民館長

5. 議 題

報告事項

- (1) 公民館設置条例施行規則の改正について(資料1)
- (2) 平成24年度 公民館職員について(資料1)
- (3) 平成24年度 芦屋川カレッジ、及び同大学院、春の公民館講座等の実施状況について(資料2)

審議事項

- (1) 平成24年度 秋の公民館講座等の実施について(別紙を参照)
- (2) その他

次回の公民館運営審議会の開催予定

平成25年2月 日()午後 時から、市民センター

芦屋市立公民館設置条例施行規則新旧対照表

(下線部分は、改正部分)

改正案	現 行
<p>(審議会の会議)</p> <p>第18条の2 <u>審議会の会議（以下「会議」という。）は、必要に応じて委員長が招集する。</u></p> <p>2 <u>会議は、委員の過半数が出席しなければ開くことができない。</u></p> <p>3 <u>会議の議事は、出席した委員の過半数をもって決し、可否同数のときは、委員長の決するところによる。</u></p> <p>(補則)</p> <p>第21条 この規則の施行に関し必要な事項は、別に委員会が定める。</p>	<p>(委任)</p> <p>第21条 この規則の施行に関し必要な事項は、別に委員会が定める。</p>

附則 この規則は、公布の日から施行する。 ※公布の日… 平成24年4月16日

平成24年度 公民館職員について

○公民館職員	公民館長（主査）	高田 浩志
	主事補	後藤 佳津也
	嘱託職員	浅野 裕司
	臨時的任用職員	中西 恭三
○講座事業受託者	河内厚郎事務所	
	代 表	河内 厚郎
	事務局長	垣内 陽子
	事務局次長	松井 順子
	総務担当	岩城 則子
	講座担当	小西 巧治
	〃	小川 富士子
	〃	松尾 弥生
〃	中田 潤子	
〃	藤原 純一	

平成24年度 春・夏の公民館講座等の実施状況について

【委託事業関係】

1. 芦屋川カレッジ 第29期生及び聴講生、大学院

内 容	コース名	定 員	受講者数		
			男	女	計
芦屋川カレッジ 第29期生	うるおいコース	55	25	25	50
	探訪コース	55	20	32	52
芦屋川カレッジ 聴講生	うるおいコース	50	33	23	56
	探訪コース	50	25	30	55
芦屋川カレッジ 大学院第5期生	世界遺産への旅	100	42	67	109

2. 春の公民館講座

講 座 名	回数・日時	定員	応募者 数	受講 者数
田辺先生の「文化の歴史講座」	全6回、4月11日 ～9月26日	60	100	96
歴史を探る講座－昭和史、その光と影	全6回、4月27日 ～9月14日	80	197 抽選	132
2012年サイエンス・トピックス	全4回、4月21日 ～7月21日	60	72	63
世界はニュースだけではわからない (時事経済解説)	全6回、4月28日 ～9月8日	100	142	129
芦屋病院公開講座	全6回、4月21日 ～9月15日	60	28	28
幼児教育講座	全4回、6月7日 ～6月29日	40	16	16

3. 講演会・セミナー等

事業名	日 時	参加者数
春の公民館講座・開講記念講演会「東西おもしろ文化比較」	4月6日	120人
木津川計の一人語り劇場「語る落語」	4月14日	498人
公民館音楽会「マリンバ、バイオリン、打楽器を楽しもう」	5月26日	74人
公民館セミナー「芦屋と世界遺産」	7月9日	120人

4. 夏休み・子ども教室

教室名	募集人数	応募者数	受講者数
① 篆刻教室 (午前)	25	81	25
② 篆刻教室 (午後)	25	81	25
③ 8/1 子どもクッキング (午前)	20	49	24
④ 8/1 子どもクッキング (午後)	20	45	24
⑤ 言い伝えの妖怪「ぬえ」のほり絵を作ろう	20	33	25
⑥ 丹波の恐竜化石発掘のお話と化石のレプリカ作り体験	20	50	30
⑦ KID'Sアロマ教室「良い香りのカラフルな石けんを作ろう」	20	223	32
⑧ 外国人といっばい話して夏の思い出を作ろう	20	75	25
⑨ おかしのおもちゃを作っておかし遊びをしよう	30	46	30
⑩ 「勾玉」のアクセサリー作り (午前)	30	51	30
⑪ 「勾玉」のアクセサリー作り (午後)	30	54	30
⑫ おしゃれカラフルミニ畳を作ってみよう	20	25	25
⑬ 身の回りのもので「おもしろ理科実験をしよう」	20	93	30
⑭ 8/27子どもクッキング (午前)	20	96	24
⑮ 8/27子どもクッキング (午後)	20	93	24
⑯ ガンチャンの紙しばい教室 (午前)	15	39	15
⑰ ガンチャンの紙しばい教室 (午後)	15	25	15

5. 生涯学習相談

毎週月曜日 10:00~16:00

月	日	人数(人)	相談件数(件)
5月	7	6	22
	14	6	6
	21	4	7
	25	2	3
	28	2	7
5月計		20	45
6月	4	3	9
	11	2	7
	18	1	2
	25	3	10
6月計		9	28
7月	2	3	10
	9	4	13
	23	2	11
	30	2	2
7月計		11	35

【直営で実施している事業】

6. みんなで考えよう「平和と人権」 関連事業（公民館所管分）

事業名	日時等	参加者数
オープニング・コンサート	7月21日、ルナ・ホール	650人
平和を考えるアニメ映画会 「はだしのゲン」ほか	7月26日、ルナ・ホール	14人
平和を考えるアニメ映画会 「火垂るの墓」ほか	7月28日、ルナ・ホール	28人
民話と科学のおもちゃ作り 「芦屋の民話・水神さんとフカ切り岩」ほか	7月27日、401室	35人
人形劇と作って遊ぼう	8月1日、401室	102人
平和の鐘を鳴らそう 第2部 「戦争当時の体験談を聞きましょう」	8月15日、401室	105人

7. 常設展示事業

- | 展示名 | 会期/会場 |
|---|-------|
| ① みんなで考えよう「平和展」
内容 ① ヒロシマ・ナガサキ被爆のポスター展、② ユネスコ世界遺産「守ろう地球のたからもの」、③ 日本ユニセフ「ひとりひとりが大きな力」、④ 戦時中・戦後当時の芦屋の写真及び品物の展示
会期 7月21日～8月15日/会場 市民センター 展示場 | |
| ② 「芦屋川の文化的景観展 Part 1」 & 「芦屋川の自然展」
内容 緑豊かな芦屋川流域の文化的景観を市の文化財に指定しました。今回の展示は Part1として「芦屋川の自然」にスポットをあててみました。
会期 8月17日～9月3日/会場 市民センター 展示場 | |

【次回の開催予定】

- ③ 「芦屋川の文化的景観展 Part 2」 & 「平清盛と芦屋展」(予定)
会期 10月17日～11月5日/会場 市民センター 展示場
- ④ 「芦屋川の文化的景観 Part 3 スケッチ画展」(予定)
会期 2013年2月18日～3月4日/会場 市民センター 展示場

8. 平成24年度 阪神南くすの木学級西宮教室

(1) 概要 芦屋市・西宮市・尼崎市に在住の聴覚・言語障害者が対象の教室で、今年は西宮市が当番市として実施。県が、県くすの木学級運営委員会に委託し、「阪神南くすの木学級西宮教室運営委員会」が実施、公民館が事務局。平成25年度は芦屋市が当番市。

(2) 内容 日時…7月22日～12月23日に実施（全5回）
会場…西宮市立中央公民館 / 参加者…芦屋市 6人

9. 平成24年度 阪神南青い鳥学級尼崎教室

(1) 概要 芦屋市・西宮市・尼崎市に在住の聴覚・言語障害者が対象の教室で、今年は尼崎市が当番市として実施。県が、県くすの木学級運営委員会に委託し、「阪神南くすの木学級尼崎教室運営委員会」が実施、公民館が事務局。

(2) 内容 日時…9月26日～12月12日に実施（全6回）
会場…尼崎市立立花公民館 / 参加者…芦屋市 2人

公民館講座特集

お問い合わせは、
芦屋市立公民館 TEL 35-0700
Fax 31-4998
〒659-0068 芦屋市業平町 8-24
平成24年8月23日発行

9月から11月・秋の公民館講座などの情報誌（講座特集号）

秋の公民館講座・セミナーなどの、公民館事業のご案内です。
多くの方々のご参加をお待ちしています。

〈秋の公民館講座〉

- | | |
|---|---|
| ① 芦屋川の魅力を探る - 4月に芦屋市文化財に指定 | 2 |
| ② 親学講座-子育てを楽しむコツ&秘訣 - | 2 |
| ③ 歴史を探る Part16 人生と運命…「愛」を考える | 3 |
| ④ 2012年サイエンス・トピックス ~兵庫県の最先端技術を知ろう | 3 |
| ⑤ 芦屋病院公開講座 緩和ケア病棟を持つ新生芦屋病院 | 4 |
| ⑥ 世界はニュースだけではわからない | 4 |
| ⑦ 田辺真人先生の「文化の歴史」Part7 | 5 |
| ⑧ パソコン講座 コンピュータの使い方と年賀状を作ろう | 5 |
| ⑨ 達人から学ぶ日本料理 | 6 |
| ⑩ 幼稚園へ出かける幼児教育講座 | 6 |

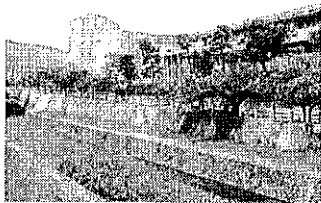
〈講演会、セミナー、音楽会など〉

- | | |
|---|----|
| ① 秋の講座・開講記念講演会「文学・歴史から学ぶ災害」1400年の智慧 | 7 |
| ② NHK公開セミナー「エル・グレコ」 | 7 |
| ③ 親学セミナー「ネット社会に潜む危険！子どもたちを守るには？」 | 8 |
| ④ 恋を招く恋愛力セミナー & クッキング ☆ パーティ | 8 |
| ⑤ 9月の公民館音楽会「テレビで聞いたあの歌、あの曲」 | 9 |
| ⑥ 10月の公民館音楽会
「詩人の国ポーランドとつなぐ ソプラノ・ピアノコンサート」 | 9 |
| ⑦ 生涯学習情報相談を実施中！ | 10 |

芦屋市立公民館 電話 0797-35-0700、Fax 31-4998

公民館ですてきな出会いを…

芦屋川の魅力を探る - 4月に芦屋市文化財に指定



芦屋川一帯は六甲山を背に、歴史的建築や落ち着いた邸宅が建ち並び「モダニズムの古都」のメインストリートに相應しい景観となっています。生態系も豊かで、世界遺産にも見立てられる流域の魅力を多面的に専門家に語っていただきます。

時間 午後1時30分～3時 定員 100人 受講料 2,000円 (6回分)

回	月日(曜)	会場	内容	講師
1	10月4日(木)	401室	芦屋川学事始め	武庫川女子大学 准教授 三宅 正弘 氏
2	10月11日(木)		芦屋川の自然あれこれ	芦屋市環境づくり推進会議 委員 古市 景一 氏
3	10月18日(木)	現地	現地学習 一芦屋川に沿って文化探訪	芦屋市教育委員会生涯学習課 学芸員
4	10月25日(木)	401室	六甲山がつくった芦屋の風景	兵庫県立人と自然の博物館 研究員 先山 徹 氏
5	11月1日(木)		文化・芸術に描かれた芦屋 一街・人・川一	神戸夙川学院大学 教授 河内 厚郎 氏
6	11月8日(木)		芦屋川が育んだ歴史と文化財	芦屋市教育委員会生涯学習課 学芸員 竹村 忠洋 氏

申し込み方法 講座名・住所・氏名・電話番号を記入のうえ、はがきかファックスで9月14日(金)までに公民館へ。(応募多数のときは市民の方を優先のうえ抽選)。

親学講座 - 子育てを楽しむコツ&秘訣 -



思春期の子どもへの対応や子どもの発達と親子関係を考え、親子のコミュニケーションのあり方、五感を使って体を動かすことの重要性等を学びます。

時間 午前10時～11時30分 定員 60人 受講料 1,200円 (一部受講の方は1回400円)

回	日時(曜)	会場	内容	講師
1	10月5日(金)	市民センター 301室	ハッピー親子のコミュニケーション	コミュニケーション・サポーター 横山 由紀子 氏
2	10月19日(金)		託児室 (213室)	五感を使って体を動かす子育てって!?
3	10月26日(金)	子育てを楽しむ秘訣		Mottoひょうご事務局長 栗木 剛 氏

申し込み方法 講座名・住所・氏名・電話番号・受講希望日時を記入のうえ、はがきかファックスで9月20日(木)までに公民館へ。(応募多数のときは市民の方を優先のうえ抽選)。
※託児をご希望の方は申込み時に、子どもの名前と年齢を伝えて下さい。(託児料 400円)

歴史を探る Part16 人生と運命…「愛」を考える



今回のテーマは「愛」。日本語では愛の一語のみですが、ヨーロッパには「エピチューミア」「エロース」「アガペ」という三つの言葉が存在します。今回の講座では、この中の「エロース」いわゆる思慕愛をメインに、人生や運命に与える「愛」の大きさについて探ります。

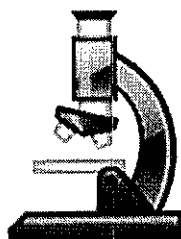
時間 午前10時～11時30分 定員 120人 受講料等 2,400円(6回分で)

回	月日(曜)	会場	内容	講師
1	10月5日(金)	市民センター 401室	名作「坊っちゃん」の世界	城郭・歴史研究家 菅原 美文氏
2	11月2日(金)		漱石のマドンナ	
3	12月7日(金)		斎藤茂吉…短歌と生涯	
4	1月25日(金)		宮沢賢治の恋人さがし	
5	2月22日(金)		令嬢たちのロシア革命	
6	3月8日(金)		悲劇の女王マリー・アントワネット	

申し込み方法 講座名・住所・氏名・電話番号を記入のうえ、はがきかファックスで9月14日(金)までに公民館へ。(応募多数のときは市民の方を優先のうえ抽選)。

2012年 サイエンス・トピックス

～兵庫県の最先端技術を知ろう～



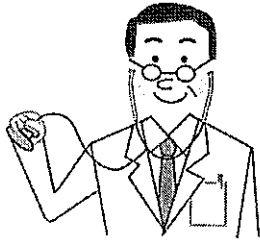
兵庫県には世界に誇る最先端科学の研究施設があります。今回は大型放射光施設「SPring-8」とスーパーコンピュータ「京」の研究成果についてわかりやすく解説します。

時間 午前10時～11時30分 定員 100人 受講料等 1,600円(4回分で)

回	月日(曜)	会場	内容	講師
1	10月13日(土)	市民センター 401室	SPring-8とその研究成果の数々 ～進化する日本の技術～	独立行政法人 理化学研究所 上級研究員 北村 英男 氏
2	11月17日(土)		SACLAと京 ～ミクロなものの姿と動きを調べる	慶應義塾大学理工学部 教授 中迫 雅由 氏
3	12月8日(土)		考古学や科学捜査への応用(仮題)	講師交渉中
4	2月9日(土)		SPring-8とスーパーコンピュータ を活用した低燃費タイヤ開発秘話	住友ゴム工業株式会社 部長 若林 昇 氏

申し込み方法 講座名・住所・氏名・電話番号を記入のうえ、はがきかファックスで9月24日(月)までに公民館へ。(応募多数のときは市民の方を優先のうえ抽選)。

芦屋病院公開講座 緩和ケア病棟を持つ新生芦屋病院



新病棟（緩和ケア）も完成し、新しく生まれかわった市立芦屋病院をテーマに、最新の医療現場のお話し、役立つ最新情報をお伝えします。

時間 午後2時～3時30分 定員 100人 受講料 800円(6回分で)、1回だけの受講の方は200円

回	月日(曜)	会場	内容	講師
1	10月13日(土)	市民センター 401室	中高年特有の婦人科疾患について	産婦人科 木村 俊夫 氏
2	11月17日(土)		アレルギー疾患について(小児科医の立場より) ～アナフィラキシー～	小児科 安倍 信吾 氏
3	12月8日(土)		① 慢性肝疾患について ② 上下部消化管出血をきたす疾患 ～潰瘍・虚血性腸炎等～	消化器内科 臼井 健郎 氏 消化器内科 池田 公一郎 氏
4	1月12日(土)		高血圧の話～あなたの目標血圧値は?～ 高血圧と食事療法	循環器内科 伊坂 大二 氏 管理栄養士 澤田 かある 氏
5	2月9日(土)		冬に注意する呼吸器疾患	いまむらクリニック 今村 麻衣子 氏
6	3月9日(土)		もうすぐ完成! 芦屋病院 振り返るこの一年について	病院長 金山 良男 氏

申し込み方法 講座名・住所・氏名・電話番号を記入のうえ、はがきかファックスで9月24日(月)までに公民館へ。(応募多数のときは市民の方を優先のうえ抽選)

世界はニュースだけではわからない



政治・経済・社会問題から、アップ・ツー・デートなテーマを選択し、現象面だけの解説に終始せず、ニュースだけではわからない本質に迫ります。

時間 午後2時～3時30分 定員 120人 受講料 2,400円(6回分で)

回	月日(曜)	場所	内容	講師
1	10月20日(土)	市民センター 401室	民主党政権のゆくえ(仮題)	産経新聞編集局 編集委員 安本 寿久 氏
2	11月24日(土)		2回目以降のテーマは、直前の回 に次回のテーマをご連絡します。	研究者、ジャーナリストなどの 講師を予定
3	12月15日(土)			
4	1月19日(土)			
5	2月16日(土)			
6	3月16日(土)			

申し込み方法 講座名・住所・氏名・電話番号を記入のうえ、はがきかファックスで9月24日(月)までに公民館へ。(応募多数のときは市民の方を優先のうえ抽選)

田辺真人先生の「文化の歴史」Part7



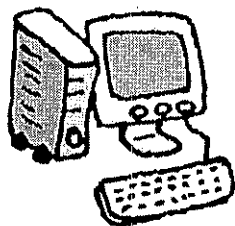
今、文化の大切さが言われています。歴史学・地域学・民俗学・文化を生かした街づくり、歴史を生かした観光振興など、田辺先生のとっておきの「文化の歴史」を学びませんか。

時間 午前10時30分～12時 定員 60人 受講料 2,400円(6回分で)

回	月日(曜)	場所	内容	講師
1	10月24日(水)	市民センター 401室	関西とは何か -須磨の関と蘆屋の驛- <small>うづま</small>	園田学園女子大学 名誉教授 田辺 真人氏
2	11月28日(水)	301室	オリンピックと国際連合 -ヨーロッパ文明の古典-	
3	12月12日(水)		西国街道と芦屋の里 -近世の地域史から-	
4	1月9日(水)	401室	4回目以降は、楽しいテーマの「文化の歴史」の本質に迫るミステリー・セミナーを設定します。	
5	2月13日(水)	301室		
6	3月27日(水)	401室		

申し込み方法 講座名・住所・氏名・電話番号を記入のうえ、はがきかファックスで9月24日(月)までに公民館へ。(応募多数のときは市民の方を優先のうえ抽選)

パソコン講座 コンピュータの使い方と年賀状を作ろう



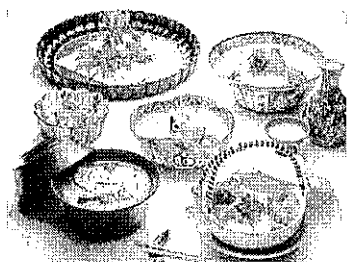
パソコンのword機能を使って年賀状作りにチャレンジします。簡単な文字入力ができ、2007か2010のwordソフトが入ったノートパソコンを持参できる方対象です。

時間 午前9時30分～11時30分 定員 20人 受講料 1,200円(3回分で)

回	日時(曜)	会場	内容	講師
1	10月27日(土)	市民センター 201室 202室	PCでの必要な操作を身につけよう	兵庫県地域情報化サポーター 中村 米三郎氏
2	11月10日(土)		画像編集に必要なwordの操作	
3	11月17日(土)		年賀状を作ろう	

申し込み方法 講座名・住所・氏名・電話番号を記入のうえ、はがきかファックスで9月24日(月)までに公民館へ。(応募多数のときは市民の方を優先のうえ抽選)。

達人から学ぶ日本料理



本講座では、これから料理を始める人にも役立つ基本や、その背景となる文化・歴史を学びます。実習はありませんがレシピを基に各家庭で料理を作り、その写真と家族の感想をレポートすれば講師のコメントがもらえる「チャレンジレポート」などのユニークな試みも。講師は、海外の有名ホテルやテレビ番組でも活躍された近藤一樹先生です。

時間 午前10時00分～11時30分 定員 60人 受講料 1,600円(4回分)

回	日時(曜)	会場	内容	講師
1	11月15日(木)	市民 センター 218室	世界を魅了する日本料理の特徴 視覚と味覚 アートとしての盛り付け	料理研究家 近藤一樹氏
2	11月29日(木)		日本人の歴史と知恵が育んだ料理 日本料理の形式と流れ 西洋料理との接点(和魂洋菜)	
3	12月6日(木)		間違いのないお店選びとマナー お店を選ぶポイント 国際人の日本料理基本マナー	
4	12月13日(木)		日本の食文化の源流 おせち料理・日本酒と料理・日本料理の器	

申し込み方法 講座名・住所・氏名・電話番号を記入のうえ、はがきかファックスで10月31日(水)までに公民館へ。(応募多数のときは市民の方を優先のうえ抽選)

幼稚園へ出かける幼児教育講座

時間 午前9時30分～11時30分 受講料 無料 各幼稚園PTAと共催

園名	日時(曜)	内容	講師
朝日ヶ丘	9月18日(火)	心配が安心に変わるハッピー子育て術	心理スペースほれほれ 稲松 由佳氏
伊勢	9月19日(水)	おかあさんは家族のおひさま♪ ～子どもの話を聞いていますか?～	トータルマナー研究所 河本 栄味子氏
精道	10月18日(木)	あそびで育む ゆるほか♪コミュニケーション	あそびの工房もくもく屋 田川 雅規氏
西山	10月23日(火)	もしものときの救急救命& 救急車に乗ってみよう♪	芦屋市立消防署 小林 照信氏
岩園	11月6日(火)	(未定)	モンキージム 石井 宏典氏
潮見	11月15日(木)	無人島キャンプの子どもたちが教えてくれた子育て術	生涯学習サポート兵庫 榎本 英樹氏
小槌	11月22日(木)	(未定)	KANSAI 子供研究所 原坂 一郎氏
宮川	11月29日(木)	あそび力アップで カラダ力アップ	生涯学習サポート兵庫 榎本 英樹氏
浜風	1月21日(月)	(未定)	生涯学習サポート兵庫 山崎 清治氏

この講座は各幼稚園の保護者の方が対象で、各幼稚園の遊戯室で開催します。

秋の公民館講座 開講記念講演会

無料

『文学・歴史から学ぶ災害』1400年の智慧

～「万葉集」「日本書紀」から「細雪」まで～

■日時 9月24日(月) 午後1時30分～3時

■会場 市民センター 401室

■内容 第1部 『文学・歴史から学ぶ災害』・1400年の智慧
講師：山内 英正 氏 (甲陽学院高等学校教諭)

第2部 『身近な防災の話』
講師：大上 勉 氏 (市防災安全課長)

■申し込み はがきかファックスに、事業名・氏名・住所・電話番号をご記入のうえ、公民館へ(先着120名/参加費無料)。

NHK公開セミナー エル・グレコ



エル・グレコ〈受胎告知〉 1576年頃
ティッセン=ボルネミッサ美術館、マドリード
©Museo Thyssen-Bornemisza, Madrid

国立国際美術館で行われる「エル・グレコ展」(開催期間：平成24年10月16日(火)～12月24日(月・休))の記念イベントとして、NHK公開セミナー「エル・グレコ」を実施します。このセミナーでは、展覧会の出展作品を詳しく解説します。

10月17日(水) 午後2時～3時30分

芦屋ルナ・ホール

テーマ エル・グレコ 異才の画家の生涯と作品

講師 国立国際美術館 主任研究員
安来 正博 氏

■申し込み方法 入場無料。入場には整理券が必要です。往復はがきに、住所、氏名、電話番号、参加希望人数(1人または2人)を記入のうえ、10月3日(水)までに「NHK公開セミナー」係へ。後日、入場整理券をお送りします。

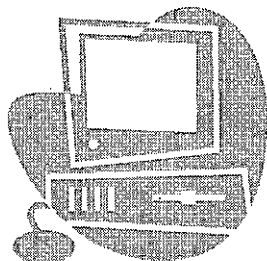
〈あて先〉〒659-0068 芦屋市業平町8-24「NHK公開セミナー」係

■主催 公民館・NHK神戸放送局・NHKプラネット近畿

親学セミナー

ネット社会に潜む危険！子どもたちを守るには？

日々進化する携帯電話・インターネットの危険については、案外大人も基本的な知識がなく、子どもたちが事件に巻き込まれたり、知らずに加害者になっているケースが増加しています。
ネット社会に潜む危険から子どもたちを守り、IT社会で生きる一員として大人の責任・役割を考えます。



11月14日(水) 午前10時～11時30分

市民センター 音楽室

講師 NPO 法人青少年メディア研究会副理事長

下田 太一 氏

申し込み方法

- ① PTA会員でない方は、セミナー名・住所・氏名・電話番号を記入のうえ、はがきかファックスで10月31日(水)までに公民館へ
・募集人数 20名/受講料 400円
 - ② PTA会員の方は、所属のPTAへ10月10日(水)までにお申込みください。
・募集人数 100名/受講料 PTA会員の方は無料
- ※ 託児をご希望の方は、申し込み時に、子どもの名前と年齢を伝えて下さい。(託児料 400円)

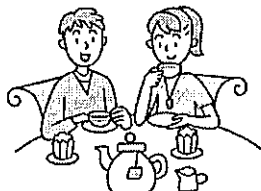
主催 公民館・芦屋市PTA協議会

恋を招く恋愛力セミナー&クッキング☆パーティ

～伝え上手・聞き上手の恋愛コミュニケーション術&

『美肌かぼちゃフォンデュ★アーモンドアップルパイ』

出会いのチャンスがやって来た。短い時間の話題や自分の思いをきちんと伝えられる「伝え上手・聞き上手」のコミュニケーション力を磨きます。皆で秋のクッキング、甘い香りにつつまれて、ステキな出会いを見つけよう♪



11月17日(土) 午前11時～午後4時

市民センター別館 料理室

講師 夢こらぼ主宰 松尾 やよい 氏

申し込み方法

- ① セミナー名・住所・氏名・電話番号・年齢を記入のうえ、はがきかファックスで、11月9日(金)までに公民館へお申込み下さい。(応募多数のときは市民の方を優先のうえ抽選)
- ② 定員 男女各15名/受講料等 2,400円(うち、材料費 2,000円)

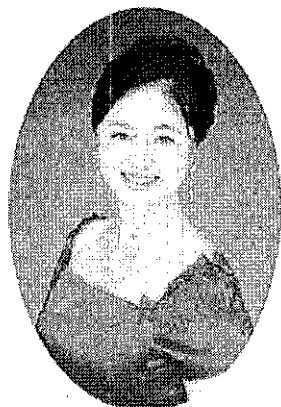
対象者 27歳から49歳までの男女

♪公民館音楽会 **テレビで聞いたあの歌、あの曲**

第二弾

9月29日(土) 午後1時30分～3時

市民センター別館 音楽室



♪ **出演** 田中郷子 (ソプラノ)
橋田波子 (ピアノ)
大川平のり子 (サクソフォン)

♪ **曲目** 「リベルタンゴ」
「アメイジンググレイス」
「情熱大陸」 他

■ 参加料 500円

■ 申込み方法 事業名「9月の音楽会」・住所・氏名・電話番号・参加人数を記入のうえ、はがきがファックスで9月20日(木)までに公民館へ

♪公民館音楽会

**詩人の国ポーランドとつなぐ
ソプラノ・ピアノコンサート**

第三弾

10月27日(土) 午後1時30分～3時

市民センター別館 音楽室



♪ **出演** ヤジャ・ザポルスカ (ソプラノ)
榊原契保 (ピアノ)

♪ **曲目** 「ノクターン遺作」ショパン作曲
ミュージカル「マイフェアレディ」より
歌曲「いとしい人」 他

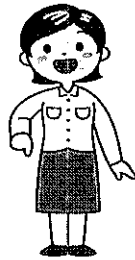
■ 参加料 500円

■ 申込み方法 事業名「10月の音楽会」・住所・氏名・電話番号・参加人数を記入のうえ、はがきがファックスで10月15日(月)までに公民館へ



生涯学習情報相談を実施中！

グループ活動×お悩み相談

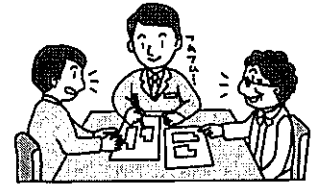


すっきりしたい！

- ◆ 活動や事業のマンネリ化を突破したい！
- ◆ 思わず手に取る『チラシ』の作り方？
- ◆ 楽しくスムーズで上手な会議の開き方？

毎週 月曜日 10:00~16:00

- ☆ ところ : 市民センター・公民会館事務所 通路向かい
- ☆ 申込方法 : 予約不要 ※予約があればスムーズです
- ☆ その他 : 料金(無料) ※1回30分程度
※ 相談は、生涯学習アドバイザーが担当します



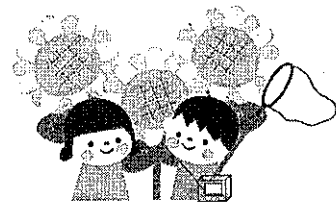
やってみたい×はじめの1歩



自分力UP

- ◆ 趣味を深めたい！広げたい！見つけたい！
- ◆ 自分に合う講座を見つけて学びたい
- ◆ 講師や指導者になりたいなあ

夏休み・公民館
子ども教室「作品・写真展」



会 期 : 9月19日(水) ~ 9月21日(金)
会 場 : 市民センター展示場