

平成24年度

第2回

公民館運営審議会

平成25年2月14日(木)

芦屋市立公民館

第2回 芦屋市立公民館運営審議会

1. 日 時 平成25年2月14日(木) 午後1時から
2. 会 場 芦屋市民センター 203室
3. 出席者 公民館運営審議会

河村照子委員長、本玉元副委員長、小柴明子委員、
西本佳子委員、仁田泰美委員、藤田まさ代委員、
平家毅委員、山本哲也委員

事務局

社会教育部長 西本賢史

公民館長 高田浩志、浅野裕司、中西恭三

講座事業受託者 河内厚郎事務所

4. あいさつ 西本社会教育部長、高田公民館長

5. 議 題

報告事項

- (1) 平成24年度 公民館事業の実施状況について(資料1)
- (2) 平成25年度 公民館講座及び芦屋川カレッジ等の事業委託について(資料2)
- (3) その他

・平成25年度は昭和28年4月に公民館が設置されてから「芦屋市立公民館設置60周年にあたります。

審議事項

- (1) 平成25年度 芦屋川カレッジ第30期生及び芦屋川カレッジ大学院第6期生、
春の公民館講座等の実施について(別紙を参照)
- (2) その他

資料 1

平成24年度 公民館事業の実施状況 (委託事業部分)

平成25年2月13日現在

1. 公民館講座等

(1) 講座・講演会・セミナー等の実施

ア 講座関係

No.	講座名	回数	期間	定員	受講者	延べ人数
1	田辺真人先生の 「文化の歴史」講座 Part6	6回	4.11～ 9.26	60人	96人	481人
2	サイエンス・トピックス講座	4回	4.21～ 7.21	60人	66人	214人
3	芦屋病院公開講座	6回	4.21～ 9.15	60人	25人	342人
4	歴史を語る Part15 －昭和史, その光と影－	6回	4.27～ 9.14	120人	132人	636人
5	世界はニュースだけではわからない講座	6回	4.28～ 9.8	120人	130人	585人
6	幼児教育講座－子育てさせてもらって, ありがとう	4回	6.7～ 6.29	40人	44人	110人
7	芦屋川の魅力を探る講座	6回	10.4～ 11.8	100人	53人	260人
8	親学講座 「子育てを楽しむコツ&秘訣！」	3回	10.5～ 10.26	60人	各回ごと	125人
9	歴史の探る Part16 人生と運命・・・「愛」を考える	6回	10.5～ 3.8	120人	130人	実施中
10	サイエンス・トピックス講座	6回	10.13～ 2.9	100人	76人	実施中
11	芦屋病院公開講座	6回	10.13～ 2.9	100人	20人	実施中
12	世界はニュースだけではわからない講座	6回	10.20～ 3.16	120人	133人	実施中
13	田辺真人先生の 「文化の歴史」講座 Part7	6回	10.24～ 3.27	60人	85人	実施中
14	パソコン講座「コンピュータの使い方と年賀状を作ろう」	3回	10.27～ 11.17	20人	19人	49人
15	芦屋大学公開講座 Part8 人間関係について考える	3回	11.10～ 12.1	60人	25人	62人
16	達人から学ぶ日本料理	4回	11.15～ 12.13	60人	38人	140人
17	芦屋のファッションナブル・ライフスタイルについて	2回	2.8～ 2.15	60人	—	実施中
18	足から考える介護予防－いつまでも元気に歩ける軽快な足元環境づくり－	3回	2.21～ 3.7	30人	—	未実施
合計		86回		1,350人		実施中

イ 講演会・セミナー等

No.	事業の名称	月 日	参加人数
1	春の公民館講座・開講記念講演会 ナニワのアナウンサーの東西おもしろ文化比較	4. 6	80人
2	木津川計の一人語り劇場「語る落語」	4. 14	498人
3	芦屋と世界遺産「芦屋川の景観文化財」と「モダニズムの古都」芦屋について	7. 9	120人
4	秋の公民館講座・開講記念講演会 「文学・歴史から学ぶ災害」1400年の知恵	9. 24	82人
5	古典の日制定記念講演会「芦屋に息づく古典文化」	11. 1	115人
6	文学セミナー「村上春樹とノーベル文学賞作家たち」	11. 8	20人
7	親学セミナー「ネット社会に潜む危険！子どもたちを守るには？」	11. 14	166人
8	恋を招く恋愛セミナー 伝え上手・聞き上手の恋愛術 &美肌 かぼちゃフォンデュ&アップルパイ	11. 17	33人
9	文学に親しむつどい「美しい本を作った人たち」	1. 18	75人
10	文学セミナー ノーベル賞作家莫言氏の素顔に迫る 毛丹青「わが友、莫言を語る」	1. 19	52人
11	あしや街角コンサート	2. 25	未実施

ウ 幼稚園へ出かける「幼児教育講座」

講座名	回数	期間	延べ出席者数	備考
幼児教育講座	9回	9. 18～ 1. 22	480人	市内9幼稚園で実施 各幼稚園PTAと共催

エ 公民館夏休み子ども教室 17回 延べ参加人数 377人
バレンタインクッキーとお子さまランチを作ろう 1回 24人

(2) 芦屋川カレッジ、芦屋川カレッジ聴講生、芦屋川カレッジ大学院

ア 芦屋川カレッジ 第29期生

期間：H24. 5. 16～H25. 3. 13

内 容	回数 (回)	受講者数 (人)			年齢 (歳)		延人数 (人)	
		男	女	合計	最高齢	平均		
必修コース (午前)	36	45	57	102	85	69	実施中	
選択コース (午後)	うるおいコース	15	25	25	50	85	70	実施中
	探訪コース	15	20	32	52	77	68	実施中

イ 芦屋川カレッジ聴講生

期間：H24. 5. 16～H25. 2. 20

内 容	回数 (回)	受講者数 (人)			延人数 (人)	
		男	女	合計		
選択コース	うるおいコース	9	33	23	56	実施中
	探訪コース	9	25	30	55	実施中

ウ 芦屋川カレッジ大学院 第5期生

期間：H24. 4. 23～H25. 3. 18

内 容	回数 (回)	受講者数 (人)			延人数 (人)
		男	女	合計	
世界遺産への旅	12	41	68	109	実施中

(3) にほんごがっきゅう (毎週木曜日、午前中に開催)

講 座 名	回数	期 間	延べ出 席者数	備 考
にほんごがっきゅう	実施中	4. 4～ 3. 27	実施中	1講座10回 2,000円

(4) NHK公開セミナー

No.	名 称	月 日	参加人数
1	NHK公開セミナー 「エル・グレコ」	10. 17	570人
2	NHK公開セミナー 「中国 王朝の至宝」	2. 8	605人

(5) 公民館音楽会

月日	催し物名	会 場	参加人数	出 演 者
5. 26	マリンバ, バイオリン, 打楽器を 楽しもう	音楽室	74人	張 明珠 他
9. 29	テレビで聞いたあの歌, あの曲	音楽室	94人	田中 郷子 他
10. 27	詩人の国ポーランドとつなぐ ソプラノ・ピアノコンサート	音楽室	85人	ヤジャ・ザポルス カ 他
1. 26	「音楽で旅する 美しい故郷」	音楽室	115人	李 亜輝 他
2. 23	「絵画が作り出した ピアノの 名曲たち」	音楽室	未実施	富永 峻 他

(6) 生涯学習相談 (5月7日から毎週月曜日の午前と午後に実施)

1月末現在 延べ相談人数 37人, 延べ相談件数 77件

参 考

ルナ・ホール事業の実施状況（委託事業部分）

2. ルナ・ホール事業（平成25年2月13日現在）

月日	実施主体	催し物名	出演者	内容等	入場者数
4. 13	主催	第62回 市民寄席 桂米團治独演会	米團治・しん吉・二乗	落語	333人
5. 19	主催	いきいきシネマサロン 「小川の辺」	東山紀之・菊池凜子・ 西岡徳馬・藤竜也 他	映画, 3回上映	517人
7. 27	主催	松永貴志スペシャル コラボレーション	松永貴志・奥村政佳・ RYONRYON 他	コンサ ート	525人
7. 28	主催	いきいきシネマサロン 「ひまわり」	ソフィア・ローレン, マルチェロ・マストロヤニ 他	映画, 2回上映	554人
9. 29	主催	いきいきシネマサロン 「新しき土」	原節子・小杉勇・ 早川雪州 他	映画, 3回上映	690人
10. 7	主催	武智鉄二生誕100周年フォー ラム トークと狂言の夕べ	権藤芳一・吉田文雀・ 水田かや乃・善竹隆司 他	トークと 狂言	366人
11. 17	主催	いきいきシネマサロン 「わが母の記」	役所広司・樹木希林・ 宮崎あおい 他	映画, 3回上映	600人
11. 30	主催	第63回 市民寄席 ざこば・南光・雀三郎三人会	ざこば・南光・雀三 郎・米左・雀太	落語	474人
12. 8	主催	クリスマス音楽の源流を 訪ねて	ダンスリー・ルネサンス 合奏団, La萌Mie 他	コンサ ート	160人
1. 12	主催	あしやティアフル映画祭	こまねこ〜ほんとうのともだち〜・ 冬のレオン・どんぐりさんの冒険 他	映画, 一部ラ イブ吹き替え	666人
2. 9	主催	第3回芦屋文学サロン 村上春樹も聴いていた「ラジオ関西電話リクエスト」	大森一樹・井上正之 助・今村清志 他	村上文学 と音楽	303人
2. 25	主催	芦屋ファッション・クロニクル〜ファッ ションでたどる“オシャレ”の歴史〜	神戸・阪神間の大学生 と読者モデル 他	ファッショ ンショー	未実施
3. 16	主催	いきいきシネマサロン 「昼下りの情事」	オードリー・ヘプバーン, ゲーリー・クーパー 他	映画, 3回上映	未実施

資料 2

平成25年度 公民館講座及び芦屋川カレッジ等の事業委託について

1. 委託する事業内容

- (1) 公民館講座等 30講座以上実施（講演会・セミナー等を含む）
- (2) 子ども教室 15教室以上実施
- (3) 芦屋川カレッジ、芦屋川カレッジ聴講生、芦屋川カレッジ大学院の開催
- (4) 公民館音楽会 5回以上実施
- (5) 収納事務
- (6) 広報活動

2. 平成25年度 委託事業関係の歳入・歳出予算（案）

(1) 歳入

単位：千円

内 容	25年度当初予算額	24年度当初予算額
公民館講座受講料	3,540	3,540
芦屋川カレッジ等受講料	3,156	3,156
公民館音楽会受講料	375	375
計	7,071	7,071

(2) 歳出

内 容	25年度当初予算額	24年度当初予算額
講座事業費	7,000	6,556
「芦屋川カレッジ」運営経費	7,000	6,771
公民館音楽会経費	500	500
計	14,500	13,827

平成 25 年度
芦屋川カレッジ第30期生
(高齢者大学)

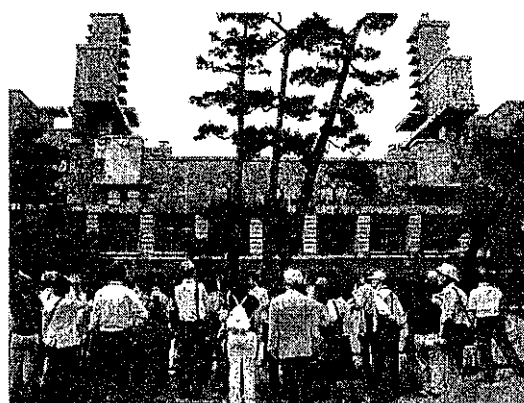
入学案内

毎週水曜日は、カレッジデー

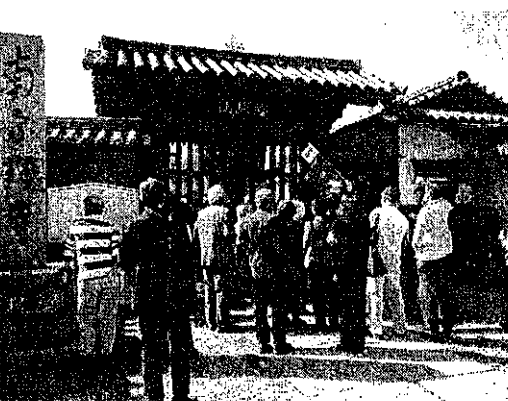
学ぶ楽しさ、友との出会い、
交流を通して、
より豊かな人生をご一緒しませんか。



講座風景



現地見学(旧甲子園ホテル)



バス旅行(堺市)

★受付期間 平成 25 年 3 月 1 日～30 日

★募集概要の詳細は裏面をご覧ください

芦屋市立公民館 TEL35-0700

平成25年度 芦屋川カレッジ第30期生 学習計画表

回数	月日	10:00 ~ 11:30(401室)	13:15 ~ 14:45(401室ほか)	
		必修コース	阪神再発見コース	多文化満喫コース
1	4/24	オリエンテーション		
2	5/1	入学式(9:00~9:40)	自主企画(1)(10:00~11:30) コース別自己紹介・係決め	自主企画(1)(10:00~11:30) コース別自己紹介・係決め
3	5/15	映像による地域振興 神戸フィルムオフィス代表 田中 まこ氏		
4	5/22	日本経済のゆくえ 甲南大学教授 永廣 顕氏		「言葉」の往来から見た近代の日中関係 孫文記念館館長 神戸大学名誉教授 安井 三吉氏
5	5/29	「新島八重」の生涯 同志社大学教授 本井 康博氏	関西の和洋館探訪 京都工芸繊維大学大学院助教 笠原 一人氏	
6	6/5	もう一度学ぶ「日本」 関西大学教授 藪田 貫氏		
7	6/12	花と緑のふしぎ①「春編」 甲南大学教授 田中 修氏	芦屋のマイミュージアム マイシャガール美術館館長 岡本 亘由氏	
8	6/19	身近に取り巻く暗号の世界 神戸大学大学院教授 森井 昌克氏		ヨーロッパの紋章を訪ねて 関西大学教授 浜本 隆志氏
9	6/26	日本の城めぐり 滋賀県立大学准教授 中井 均氏		
10	7/3	芦屋学入門 神戸大学名誉教授 神木 哲男氏	現地見学会(13:30~15:00) 阪神間の迎賓館・旧甲子園ホテル 武庫川女子大学職員	
11	7/10	ネット社会を考える 関西大学教授 岡田 朋之氏		
12	7/17	能の魅力 観世流能楽師 上田 拓司氏		自主企画(2)
13	7/24	とっさの時の救急救命法 芦屋市消防本部救急救命隊	自主企画(2)	
14	7/31	自然治癒力を高めて病気を治す ~再生医療の実際~ 京都大学教授 田畑 泰彦氏		韓国文化探訪 芦屋大学准教授 金 世徳氏
15	9/4	歌曲探訪 声楽家 畑 儀文氏		
16	9/11	ボランティア はじめの一步 (社)芦屋市社会福祉協議会 堺 執氏	日本酒で楽しむ暮らしと文化 白鷹緑水苑総合文化プロデューサー 辰馬 朱満子氏	
17	9/18	ちょっとおかしな日本語 実践日本語教室 AC26期会世話人 元毎日新聞経済部編集委員 大牟田 育宏氏		世界の常識 日本の常識 元武庫川女子大学教授 小澤 輝郎氏
18	9/25	伝統芸能を身近に~狂言の楽しみ方 大蔵流狂言師 善竹 隆司氏	阪神間の洋菓子文化 大手前大学教授 松井 博司氏	
19	10/2	しっかり食べてメタボを解消 ~間違ったダイエット情報に惑わされないで~ 京都府立医科大学助教 尾崎 悦子氏		アフリカの大地に人類進化の謎を探る 兵庫県立人と自然の博物館 主任研究員 加藤 茂弘氏

注: やむを得ず内容等を変更する場合があります。

平成25年度 芦屋川カレッジ第30期生 学習計画表

回数	月日	10:00 ~11:30(401室)	13:15 ~14:45(401室ほか)	
		必修コース	阪神再発見コース	多文化満喫コース
20	10/9	西洋絵画の読み方 神戸大学准教授 宮下 規久朗 氏		
21	10/16	NPOが拓く世界 島田事務所代表 島田 恒 氏		
22	10/23	研修バス旅行(午前8時~午後5時頃) 必修コース及び自主企画(3)として実施		
23	10/30	市民力の時代①「地方分権」 静岡文化芸術大学教授 根本 敏行 氏	芦屋の大地の成り立ちと暮らし 兵庫県立人と自然の博物館 研究員 先山 徹 氏	
24	11/6	市民力の時代②「市民参画・協働」 静岡文化芸術大学教授 根本 敏行 氏		古代エジプト文明の神秘 京都橋大学講師 宮本 純二 氏
25	11/13	花と緑のふしぎ②「秋編」 甲南大学教授 田中 修 氏	庭園都市という名にふさわしい芦屋の まちづくり 兵庫県立大学准教授 林 まゆみ 氏	
26	11/20	今後のエネルギーの話 神戸大学准教授 荻野 千秋 氏		
27	11/27	ものを見る脳のしくみ 大阪大学教授 佐藤 宏道 氏		
28	12/4	航空グローバル化と空港ビジネス 関西学院大学教授 野村 宗訓 氏		騎馬遊牧民がつくった“中華文明” 関西大学教授 森部 豊 氏
29	12/11	いきいきアンチエイジングー笑いの科学ー トータルマネー研究所所長 河本 栄味子 氏	阪神間少年 村上春樹をたどる 西宮・芦屋研究所副所長 小西 巧治 氏	
30	1/15	智謀の将 黒田 官兵衛 「黒田官兵衛研究懇話会」代表 富士本 健 氏	自主企画(4)	自主企画(4)
31	1/22	明日天気になぁ〜れ! 気象予報士 南 利幸 氏		サハラ砂漠の北と南 ~その交易の歴史~ 冒険旅行家 日本アフリカ学会会員 南里 章二 氏
32	1/29	今、宇宙で何が起きているのか 明石市立天文科学館学芸員 井上 毅 氏	自主企画(5)	自主企画(5)
33	2/5	日本経済の活性化と観光産業 大阪観光大学教授 尾家 建生 氏		
34	2/12	今、求められる政治の在り方 関西学院大学教授 小池 洋次 氏		インカの敗因ーインカ人は何故わずかな 人数のスペイン人に敗れたのか? 国立民族学博物館名誉教授 藤井 龍彦 氏
35	2/19	地域発! 中高年パワーのみせどころ (社)芦屋市シルバー人材センター理事 講師未定	芦屋の著名人史 神戸夙川学院大学教授 河内 厚郎 氏	
36	2/26	ゆたかな高齢生活を楽しむための法 律の知識 ー遺言・相続・etc.ー 弁護士 小林 廣夫 氏		
37	3/5	人生のエンディング展望を図る! エンディングコーディネーター 天宅 絢美 氏		
38	3/12	修了式(9:00~9:40) 記念講演「 講師交渉中	自主企画(6)・・・2コース合同で「修了懇親会」	

注: やむを得ず内容等を変更する場合があります。

募 集 概 要

1. 定 員 110名 (阪神再発見コース 55名 / 多文化満喫コース 55名)
2. 入学資格 芦屋市に居住する満60歳以上 (昭和28年4月1日以前に生まれた方) で学習意欲のある人。ただし、はじめて受講する人に限ります。
3. 期 間 平成25年5月1日(水)「入学式」～平成26年3月12日(水)「修了式」
※別途、4月24日(水)午前10時からオリエンテーションを行います。
4. 講座回数 必修コース(全員受講)・・・36回 午前10時～11時30分
と 選択コース講座・・・15回 午後1時15分～2時45分
受講時間 (申し込み時に選択コースのいずれかを選択していただきます)
5. 学習内容 必修講座・・・時事問題・法律・音楽・文学・科学など幅広く日々を豊かに過ごすための楽しく役に立つ講座

選択コース/コース別に受講
阪神再発見コース…阪神間地域の建物・文化・人物等を学習
多文化満喫コース…世界の様々な文化・歴史・魅力等を学習

その他・・・一人一役の係活動があります。
6. 会 場 芦屋市民センター 401室 ほか
7. 受講料等 21,000円(年間・教材費を含む) 別途交通費等が必要
8. 申込方法 カリキュラムの学習内容をご確認の上、希望コースを決めてお申し込みください。

はがきかファックスで、①希望コース②住所③氏名(ふりがな)④電話番号⑤年齢⑥生年月日⑦性別⑧第2希望があればその旨を記入の上、公民館「芦屋川カレッジ」係へ。締め切り3月30日(土)消印有効。申し込み多数の場合は抽選。ただし、定員に満たない場合は、引き続き先着順で受け付けます。

〒659-0068 芦屋市業平町8-24

芦屋市立公民館 「芦屋川カレッジ」係

TEL35-0700 Fax31-4998

平成25年度
芦屋川カレッジ大学院
(第6期生)

入学案内

Hyogo Who's Who
～兵庫偉人伝～



芦屋川カレッジの修了生を対象に、近代日本の建設に貢献した兵庫に生まれ育った人、兵庫で過ごした人たちを「Hyogo Who's Who」として学び、その偉業を将来に伝えてゆく機会にしたいと思います。ふるってお申込み下さい。

◇募集の概要 次のページをご覧ください。

◇受付期間 平成25年3月1日(金)～3月30日(土)

芦屋市立公民館 TEL 35-0700 Fax 31-4998

〒659-0068 芦屋市業平町 8-24

〈募集の概要〉

1 募集人数 100人

2 応募資格 芦屋川カレッジの修了生

3 受講料等 (年間) 5,500円(内訳…受講料 4,800円、教材費 700円)

※現地見学会における入館料・交通費、懇親会経費は、別途必要です。

※納入済み受講料は、返金いたしません。

4 日程 平成25年4月15日(月)〈オリエンテーション・係決め〉から
平成26年3月17日(月)〈修了式〉まで。月曜日に実施。

5 会場 芦屋市民センター 401室 ほか

6 概要

(1) 年間のテーマ 「Hyogo Who's Who」～兵庫偉人伝～

(2) 学習年限は1年間で、オリエンテーションと11回の講義(午前中)、受講生の企画による現地見学会と懇親会を行います。

(3) 受講生を係り毎に5つのグループに分けます。一人一役の係り活動があります。係りとしては、講師係、見学会係、懇親会係、受付・会場係、修了記念誌係です。なお、修了記念誌は、受講生の全員に原稿を提出していただきます。

7 申し込み方法

はがき又はファックスで、①事業名(大学院を受講)、②住所、③氏名、④電話番号、⑤芦屋川カレッジ修了期を記入のうえ、3月30日(土)〈消印有効〉までに公民館「大学院」係へお申し込み下さい。応募多数のときは市内在住の方優先で抽選します。

抽選結果は、はがきで連絡します。

オリエンテーションは、4月15日(月)午前10時から、市民センター401室で行います。

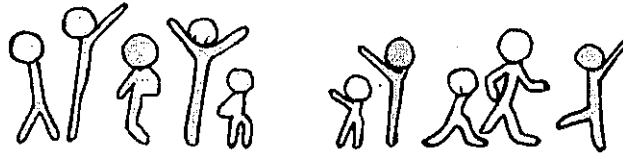
その時に、受講料等をお支払ください。

平成25年度 芦屋川カレッジ大学院 学習計画表

回	日時	会場	講義内容 午前 (10:00~11:30)	講師	午後
1	4/15 (月)	市民センター 401室	オリエンテーション(係決め等)		
2	4/22 (月)		ジョセフ・ヒコ ～漂流民から新聞の父へ 幕末の風雲児～	神戸夙川学院大学 教授 河内 厚郎 氏	
			入学式(11時30分～50分)		
3	5/20 (月)		一柳 満喜子 ～ヴォーリズの良きパートナーとして 教育事業に生涯を捧げた～	ヴォーリズ記念館 資料研究員 芹野与幸 氏	
4	6/17 (月)		植村 直己 ～国民栄誉賞を受賞した 世界を代表する冒険家～	植村直己冒険館 館長 小谷士郎 氏	
5	7/22 (月)		川本 幸民 ～日本の近代化学の祖～	ボランティア さんだガイド塾 副会長 青江 征男 ^{イクオ} 氏	懇親会 (12時～)
6	9/2 (月)		手塚 治虫 ～日本マンガ史上最大の作家 マンガの神様～	同志社大学社会学部 メディア学科 教授 竹内 オサム 氏	
7	10/21 (月)	白洲 次郎 ～知られざる白洲次郎 真のリベラリストとスポーツ～	神戸居留地研究会 事務局長 高木 應光氏		
8	11/11 (月)		受講生企画による現地見学会		現地見学会
9	11/18 (月)	市民センター 401室	小林 一三 ～阪神間モダニズムのインフラ 整備をした稀代の起業家～	阪急文化財団 学芸課長 仙海義之 氏	
10	12/16 (月)		松方 幸次郎 ～神戸が生んだ財界の風雲児～	神戸新聞社 論説委員 林 芳樹 氏	
11	2014年 1/20 (月)		村野 藤吾 ～昭和建築界の巨匠～	京都工芸繊維大学 助教 笠原 一人 氏	
12	2/17 (月)		横溝 正史 ～神戸生まれのシティボーイが 生んだミステリー～	神戸夙川学院大学 教授 河内 厚郎 氏	
13	3/17 (月)		横尾 忠則 ～美の冒険王～	横尾忠則現代美術館 学芸課長 山本 淳夫 氏	修了懇親会 (12時～)
			修了式(11時30分～50分)		

※やむを得ず、講義内容等が変更になることがあります。

平成25年度



芦屋川カレッジ聴講生 募集案内

学ぶ楽しさ、友との出会いや交流を通して、より豊かな人生をご一緒しませんか。

- 1. 募集定員 (聴講生)
 - ・ 阪神再発見コース… 50名
 - ・ 多文化満喫コース… 50名
- 2. 入学資格 芦屋川カレッジを修了された方。(市内在住者優先)
- 3. 期 間 平成25年5月22日(水)～平成26年2月19日(水) (裏面学習計画表を参照)
受講時間 午後1時15分～2時45分
- 4. 講座回数 各コース9回 (芦屋川カレッジの選択コースのうち、自主企画を除くもの)
- 5. 学習内容
 - ・ 阪神再発見コース…阪神間地域の建物・文化・人物等を学習
 - ・ 多文化満喫コース…世界の様々な文化・歴史・魅力等を学習
- 6. 会 場 芦屋市民センター 401室 ほか
- 7. 受講料等 3,700円(年間) 別途交通費等が必要な場合があります。
- 8. 申込方法 ハガキかファックスで、①希望コース ②住所 ③氏名 ④電話番号 ⑤修了期
⑥第2希望があればその旨を記入し公民館「カレッジ聴講生」係へ。
定員に満たない場合は、引き続き先着順で受付ます。
申し込み期間 3月1日(金)～30日(土) 消印有効。
申し込み多数の場合は市内在住者優先で抽選。
- 9. 問い合わせ 芦屋市立公民館 (Tel 35-0700 FAX 31-4998)

※この下欄に必要事項を記入いただければ、そのままFax送信用紙としてご利用いただけます。

住 所	〒 芦屋市		
ふりがな氏名			
電話番号	()	カレッジ修了期	期
希望コース	<input type="checkbox"/> 阪神再発見コース	<input type="checkbox"/> 多文化満喫コース	第二希望の有無 有り 無し

阪神再発見コース

回	月日	内容	講師
1	4/17	オリエンテーション	
2	5/29	関西の和洋館探訪	京都工芸繊維大学大学院助教 笠原 一人 氏
3	6/12	芦屋のマイミュージアム	マイシャガール美術館館長 岡本 亘由 氏
4	7/3	現地見学会 阪神間の迎賓館・旧甲子園ホテル	武庫川女子大学庶務課長他
5	9/11	日本酒で楽しむ暮らしと文化	白鷹水苑総合文化プロデューサー 辰馬 朱満子 氏
6	9/25	阪神間の洋菓子文化	大手前大学教授 松井 博司 氏
7	10/30	芦屋の大地の成り立ちと暮らし	兵庫県立人と自然の博物館研究員 先山 徹 氏
8	11/13	庭園都市という名にふさわしい 芦屋のまちづくり	兵庫県立大学准教授 林 まゆみ 氏
9	12/11	阪神間少年 村上春樹をたどる	西宮・芦屋研究所副所長 小西 巧治 氏
10	2/19	芦屋の著名人史	神戸夙川学院大学教授 河内 厚郎 氏

多文化満喫コース

回	月日	内容	講師
1	4/17	オリエンテーション	
2	5/22	「言葉」の往来から見た近代の日中関係	孫文記念館館長・神戸大学名誉教授 安井 三吉 氏
3	6/19	ヨーロッパの紋章を訪ねて	関西大学教授 浜本 隆志 氏
4	7/31	韓国文化探訪	芦屋大学准教授 金 世徳 氏
5	9/18	世界の常識 日本の常識	元武庫川女子大学教授 小澤 輝郎 氏
6	10/2	アフリカの大地に人類進化の謎を探る	兵庫県立人と自然の博物館主任研究員 加藤 茂弘 氏
7	11/6	古代エジプト文明の神秘	京都橘大学講師 宮本 純二 氏
8	12/4	騎馬遊牧民がつくった“中華文明”	関西大学教授 森部 豊 氏
9	1/22	サハラ砂漠の北と南 ～その交易の歴史～	冒険旅行家・日本アフリカ学会会員 南里 章二 氏
10	2/12	インカの敗因ーインカ人は何故わずかな 人数のスペイン人に敗れたのか？ー	国立民族学博物館名誉教授 藤井 龍彦 氏

※やむを得ず内容等を変更する場合があります。

公民館講座 ルナ・ホール事業 特集

お問い合わせは、
 芦屋市立公民館 TEL 35-0700
 Fax 31-4998
 〒659-0068 芦屋市業平町 8-24
 平成25年3月1日発行

4月から6月・春の公民館講座・ホール事業などの情報誌（3月号）

平成25年度は、「芦屋市立公民館設置60周年」を迎えます。

4月から始まる芦屋川カレッジ・春の公民館講座・セミナー、ルナ・ホール事業等のご案内です。多くの方々のご参加をお待ちしています。

〈芦屋川カレッジ・大学院・春の公民館講座〉

① 平成25年度 芦屋川カレッジ、大学院等の募集	2
② ASHIYA にほんごがっきゅう	2
③ 春の公民館講座 開講記念講演会	3
④ 健康ハイキング講座—桜の名所と文化探訪	3
⑤ 歴史を探る Part17 明治を生き抜いた会津の人々の“生の軌跡”	4
⑥ 田辺真人先生の「文化の歴史」Part 8	4
⑦ 世界はニュースだけではわからない	5
⑧ 芦屋病院公開講座 —未来を担う新しい芦屋病院	5
⑨ 兵庫の自然を探る—自然との共生を考えよう	6
⑩ 〈初心者向け〉パソコン講座	6
⑪ 日本経済のゆくえ	7

〈講演会、セミナー、音楽会など〉

① 公民館音楽会 六車智香「母の日コンサート」	7
② NHK公開セミナー 「ボストン美術館 日本美術の至宝」	8
③ 芦屋市立美術博物館・公開セミナー 浮世絵名品展	8
④ 常設展示事業と展示関連セミナー	9

〈ルナ・ホール事業〉

① 木津川計の一人語り劇場『曾根崎心中』以後	10
② 第64回市民寄席 「桂米團治独演会」	10
③ いきいきシネマサロン「人生、いろどり」	11
④ 山形由美・須川展也・小柳美奈子 スーパートリオ・コンサート	11

芦屋市立公民館 電話 0797-35-0700、Fax 0797-31-4998

平成25年度 芦屋川カレッジ、大学院 等の 募集

1. 「芦屋川カレッジ 第30期生」の募集

・3月1日号の広報あしや、ちらしなどでご案内しますので、詳しくは入学案内をご覧ください。
締め切りは、3月30日（土）で、応募者多数のときは抽選。

◇募集人数 「阪神再発見コース」…55人
「多文化満喫コース」…55人

◇日 程 平成25年5月1日（水）～平成26年3月12日（水）【年間52回】

◇受講料等 21,000円（受講料 20,400円、教材費 600円）

◇入学資格 芦屋市在住の、はじめて受講する60歳以上の人

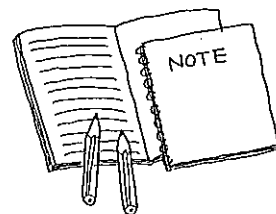
2. 「芦屋川カレッジ 聴講生」の募集

・3月1日号の広報あしや、詳しくは募集案内をご覧ください。
締め切りは、3月30日（土）で、応募者多数のときは抽選。

◇募集人数 「阪神再発見コース」…50人
「多文化満喫コース」…50人

◇日 程 平成25年5月22日（水）～平成26年2月19日（水）【年間9回】

◇受講料 3,600円 / 受講資格は、芦屋川カレッジの修了生



3. 「芦屋川カレッジ 大学院 第6期生」の募集

・3月1日号の広報あしや、ちらしなどでご案内しますので、詳しくは入学案内をご覧ください。
締め切りは、3月30日（土）で、応募者多数のときは抽選。

◇学習テーマ 「Hyogo Who's Who ～兵庫偉人伝～」

◇募集人数 100人 / 受講資格は、芦屋川カレッジの修了生

◇日 程 平成25年4月15日（月）～平成26年3月17日（月）【年間13回】

◇受講料 5,500円（受講料 4,800円、教材費 700円）

ASHIYA にほんごがっきゅう

日本語を勉強しながら、お料理やピクニックなどの楽しいイベントに参加しませんか！
あなたの日本での生活のお手伝いをするボランティアが待っています。

□と き 毎週木曜日 午前10時～11時30分

※ ご希望の日から受講できます。

□ところ 芦屋市民センター

□対 象 芦屋に住んでいる人。日本語の会話、読み書きが出来るようになりたい人

□学習内容 マン・ツー・マンによる日本語の会話、読み書き

□受講料 10回…2,000円



■申し込み方法 いつからでも受講できます。電話で公民館へお問い合わせください。
詳しい概要をご説明します。

■主 催 公民館 35-0700

芦屋市立公民館設置 60 周年記念
春の公民館講座 開講記念講演会 (案)



■日 時 4月5日(金) 午前10時~11時30分

■会 場 市民センター 401室

■テーマ 仮題 **お菓子とパンの祖国、**

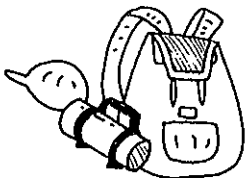
フランスの味を伝えて47年…

■講 師 (有) ビゴの店代表 フィリップ・ビゴ 氏

■参加費 無 料

■申し込み 事業名・氏名・住所・電話番号をご記入のうえ、3月25日(月)までに、はがきかファックスで公民館へ(先着100名) Fax 31-4998

健康ハイキング 桜の名所と文化探訪



健康作り、ハイキングの友だち作りを目指して、毎回8~12kmを山のインストラクター 中谷良三さんの指導で、ゆっくりとハイキングします。今回は、山を歩くことが出来る「やや中級の方」が対象です。

時間 午前8時45分~午後5時頃中心 定員 30人 受講料等 2,400円(9回分)・要交通費

回	月日(曜)	内 容	回	月日(曜)	内 容
1	4月2日(火)	北山緑化植物園から夙川の桜を求めて	6	5月28日(火)	新緑の京都・嵐山から清滝、奥嵯峨へ
2	4月9日(火)	清水寺から哲学の道へ	7	6月11日(火)	芦有ゲートから奥座敷、横池、保久良神社へ
3	4月23日(火)	大山崎のタケノコ掘りとサントリー工場見学	8	6月25日(火)	須磨アルプスから須磨離宮公園へ
4	4月30日(火)	檜が峰から奥池へ	9	7月9日(火)	神戸森林植物園のアジサイを見に行こう
5	5月14日(火)	新緑の箕面から箕面の滝、こもれびの森へ			

申し込み方法 講座名・住所・氏名・電話番号・年齢を記入のうえ、はがきかファックスで3月18日(月)までに公民館へ。(応募多数のときは市民の方を優先のうえ抽選)

歴史を探る Part17 - 歴史の中の風景

…明治を生き抜いた会津の人々の“生の軌跡”



新島八重

この講座では、明治を生き抜いた会津の人々の“生の軌跡”をテーマに、今年のNHK大河ドラマの主人公にもなっている“新島八重”を中心に、彼女と彼女を取り巻く人々に焦点をあて、歴史の風景の一場面を探ります。

時間 午前10時～11時30分 定員 120人 受講料 2,400円(6回分)

回	月日(曜)	会場	内容	講師
1	4月12日(金)	市民センター 401室	山本八重と川崎尚之助	城郭・歴史研究家 菅原 美文氏
2	5月10日(金)		信仰と教育に生きた新島襄	
3	6月14日(金)		二人の八重、新島八重と井深八重	
4	7月12日(金)		兄であり師でもあった山本覚馬	
5	8月9日(金)		時代を駆け抜けた会津の女性たち - 大山捨松、若松賤子、日向ユキ	
6	9月13日(金)		時代を駆け抜けた会津の男たち - 山川健次郎、柴 五郎、松平恒雄	

申し込み方法 講座名・住所・氏名・電話番号を記入のうえ、はがきかファックスで3月28日(木)までに公民館へ。(応募多数のときは市民の方を優先のうえ抽選)

田辺真人先生の「文化の歴史」Part 8



今、文化の大切さが言われています。歴史学・地域学・民俗学・文化を生かした街づくり、歴史を生かした観光振興など、田辺先生にとっておきの「文化の歴史」を学びませんか。

時間 午前10時30分～12時 定員 60人 受講料 2,400円(6回分)

回	月日(曜)	場所	内容	講師
1	4月17日(水)	市民センター 401室	『古事記』『風土記』の兵庫県から - 風土記編纂 1300年に	園田学園女子大学 名誉教授 田辺 真人氏
2	5月8日(水)		大河ドラマと地域振興 - 「平清盛」が終わって	
3	6月12日(水)	301室	「八重の桜」の時代と阪神地域 - 「平清盛」が終わって	
4	7月10日(水)		4回目以降は、楽しいテーマの「文化の歴史」の本質に迫るミステリー・セミナーを設定します。	
5	8月7日(水)	401室		
6	9月11日(水)	301室		

申し込み方法 講座名・住所・氏名・電話番号を記入のうえ、はがきかファックスで3月28日(木)までに公民館へ。(応募多数のときは市民の方を優先のうえ抽選)



世界はニュースだけではわからない

政治・経済・社会問題から、アップ・ツー・デートなテーマを選択し、現象面だけの解説に終始せず、ニュースだけではわからない本質に迫ります。

時間 午後2時～3時30分 定員 120人 受講料 2,400円(6回分)

回	月日(曜)	場所	内容	講師
1	4月20日(土)	市民センター 401室	日本の金融経済のゆくえ	神戸大学大学院経済学研究科 教授 滝川 好夫氏
2	5月18日(土)		2回目以降のテーマは、直前の 回に次回のテーマをご連絡し ます。	研究者、ジャーナリストなど の講師を予定
3	6月15日(土)			
4	7月20日(土)			
5	8月24日(土)			
6	9月21日(土)			

申し込み方法 講座名・住所・氏名・電話番号を記入のうえ、はがきかファックスで3月28日(木)までに公民館へ。(応募多数のときは市民の方を優先のうえ抽選)

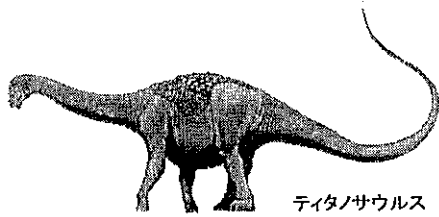
芦屋病院公開講座 - 未来を担う新しい芦屋病院がスタート

時間 午後2時～3時30分 定員 80人 受講料 800円(6回分)、1回だけの受講の方は200円

回	月日(曜)	会場	内容	講師
1	4月27日(土)	市民センター 401室	テーマは未定	芦屋病院 新病院長
2	5月11日(土)		専門・認定看護師の役割 ①がん患者さんとそのご家族に知っておいて欲しいこと ②その人らしさを支える緩和ケア ③その人らしい生活を送るために～病院と地域の連携を通して	①がん看護専門看護師 宮武 佳菜枝氏 ②緩和ケア認定看護師 榮元 由香氏 ③訪問看護認定看護師 陰山 美穂子氏
3	6月8日(土)		がん専門医と認定看護師のかかわり ①「分子標的療法」～血液疾患を中心に ②血液疾患に使用される分子標的薬の副作用コントロール	①血液専門医 白鹿 正通氏 ②がん化学療法看護認定看護師 川口 冴子氏
4	7月13日(土)		高頻度に発症する胆石症と尿路結石症 ①胆石症の多彩な治療法 ②尿路結石の治療と排尿障害	①消化器外科 浦野 尚美氏 ②芦屋メディカルコミュニティ 坂本泌尿器科 坂本 正宣氏
5	8月17日(土)		食中毒の予防と撃退 ①家庭における傾向と対策 ②食中毒時の脱水症状とその予防 ③救急看護認定看護師	①小児科 森田 拓氏 ②感染管理認定看護師 中島 恵実氏 ③救急看護認定看護師 柳 良美氏
6	9月14日(土)		高齢者・糖尿病に不可欠なフットケアと床ずれ対策 ①ここが怖い糖尿病合併症 ②糖尿病とフットケア ③足のきずと床ずれ予防	①内分泌・代謝内科 角田拓氏 ②看護師 森田 美治代氏 ③皮膚排泄ケア認定看護師 阪本 純子氏

申し込み方法 講座名・住所・氏名・電話番号を記入のうえ、はがきかファックスで4月17日(水)までに公民館へ。(応募多数のときは市民の方を優先のうえ抽選)

兵庫の自然を探る - 自然との共生を考えよう



三田市にある「兵庫県立人と自然の博物館」“ひとはく”は、自然・環境・文化の“ふしぎ”に迫る調査・研究を行っています。この講座では、丹波市で発見された恐竜化石をはじめ、数々の興味深い研究成果を分かりやすくお伝えします。

時間 午前10時～11時30分 定員 80人 受講料 1,200円(3回分)

回	月日(曜)	場所	内容	講師
1	4月27日(土)	市民センター 401室	日本一の兵庫の自然 -兵庫の美しい花々	兵庫県立人と自然の博物館 研究部長 高橋 晃氏
2	5月11日(土)		兵庫の恐竜 -丹波の恐竜化石発掘調査で わかった“ふしぎ”	兵庫県立人と自然の博物館 主任研究員 三枝 春生氏
3	5月18日(土)		鳥たちとの共生 -イヌワシを保全する	兵庫県立人と自然の博物館 研究員 布目 隆之氏

申し込み方法 講座名・住所・氏名・電話番号を記入のうえ、はがきかファックスで4月17日(水)までに公民館へ。(応募多数のときは市民の方を優先のうえ抽選)

〈初心者向け〉パソコン講座



ワードを使って、文字の入力や簡単な文書の作成などが出来る方を対象とした、初心者向けのワードのステップアップ講座です。ワードで文書の作成や、写真、インターネットなどを、楽しみながらパソコンの学習をします。受講資格は、OSがWindows7か8で、ワードのソフトが入っているノートパソコンを持参出来る初心者の方が対象です。

時間 午前9時30分～11時30分 定員 16人 受講料 2,000円(5回分)

回	月日(曜)	会場	内容	講師
1	5月17日(金)	市民センター 203室	パソコンを楽しく使うための基礎知識	ACパソコン 倶楽部 講師 石塚 寿彦氏ほか
2	5月24日(金)		ワードを使って文書作成 ①	
3	5月31日(金)		ワードを使って文書作成 ②	
4	6月7日(金)	201・202室	インターネットを楽しもう	
5	6月21日(金)	203室	写真を楽しもう	

■申し込み方法 講座名、住所、氏名、電話番号を記入のうえ、はがきかファックスで5月8日(水)までに公民館へ(応募多数のときは市民の方を優先のうえ抽選)

日本経済のゆくえ — 滝川好夫先生の政治・経済塾



滝川好夫教授
専門は、金融経済論

昨年12月に誕生した安倍内閣、経済政策「アベノミクス」で2%という明確なインフレターゲットを掲げ、①公共事業②金融緩和③成長戦略の三つの政策が直ちにマーケットに理解され、株高と円安になった要因の一つだと思います。

日本経済が本当に再生するために、規制改革やTPPへの参加など「成長戦略」が出来るのか…。ヨーロッパの金融不安、中国との問題、アメリカ経済、7月の参議院選挙、東日本大震災の復興など、金融経済学が専門の滝川先生をお迎えし、日本経済のゆくえの本質を解説していただきます。

時間 午前10時～11時30分 定員 60人 受講料 800円(2回分)

回	月日(曜)	場所	内容	講師
1	5月25日(土)	市民センター	日本経済を読み解く①	神戸大学大学院 経済学研究科 教授 滝川 好夫氏
2	6月8日(土)	401室	日本経済を読み解く②	

申し込み方法 講座名・住所・氏名・電話番号を記入のうえ、はがきかファックスで5月11日(土)までに公民館へ。(応募多数のときは市民の方を優先のうえ抽選)

公民館音楽会 六車智香「母の日コンサート」



5月12日(日) 午後1時30分～2時45分
市民センター 音楽室

♪ 出演 六車智香 (ソプラノ)

大阪音楽大学声楽学科卒業。イタリア声楽コンクール・シエナ大賞を受賞。「ハンスガボア ベルデヴィオーレ国際オペラコンクール」日本代表。

金子正樹 (ピアノ)

大阪音楽大学ピアノ専攻卒業。2005年まで声屋フィルハーモニー管弦楽団常任指揮者を務め、2001年よりオーケストラ・ノインテ常任指揮者。

♪ 曲目 カーネーションに寄せて/母に教え給いし歌
/この道/NHK 東日本大震災復興支援ソング
「花は咲く」 ほか

■申し込み方法 コンサート名・住所・氏名・電話番号・参加人数(1名か2名)を記入のうえ、はがきかファックスで4月26日(金)までに公民館へ

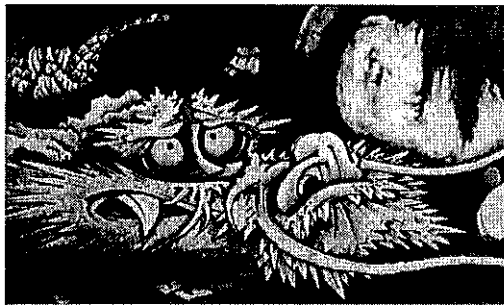
■参加料 500円(当日受付)

芦屋市立公民館設置 60 周年記念

入場無料

NHK 公開セミナー ポストン美術館

日本美術の至宝



雲龍図(部分) 曾我蕭白筆
ポストン美術館蔵

大阪市立美術館で行われる「ポストン美術館 日本美術の至宝」(開催期間:平成25年4月2日~6月16日)の記念イベントとして、NHK公開セミナーを実施します。
このセミナーでは、「等伯・光琳・若冲、そして蕭白」近代絵画のスーパースターたちの作品が一同に展示される展覧会の出展作品を詳しく解説します。

4月12日(金) 午後2時~3時30分

芦屋市民センター ルナ・ホール

テーマ **世界一の在外コレクション ~魅惑の日本絵画~**

講師 **神戸市外国語大学 准教授 馬淵 美帆 氏**

■申し込み方法 入場無料。入場には整理券が必要です。往復はがきに、住所、氏名、電話番号、参加希望人数(1人または2人)を記入のうえ、3月28日(木)までに「NHK公開セミナー」係へ。後日、入場整理券をお送りします。

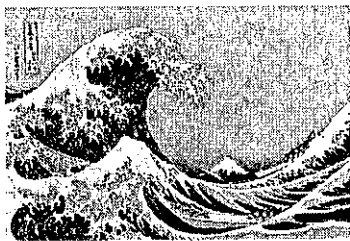
〈あて先〉〒659-0068 芦屋市業平町 8-24 公民館「NHK公開セミナー」係

■主催 公民館・NHK神戸放送局・NHKプラネット近畿

芦屋市立美術博物館・公開セミナー

入場無料

世界を魅了した「青」 - 浮世絵名品展



葛飾北斎
「富嶽三十六景 神奈川沖浪裏」
礪川浮世絵美術館蔵

芦屋市立美術博物館で開催される「世界を魅了した「青」-浮世絵名品展 春信・歌麿の「露草青」写楽の「藍」北斎・広重の「ベルリンブルー」(開催期間:平成25年3月20日~5月6日)の記念イベントとして、芦屋市立美術博物館・公開セミナーを実施します。

このセミナーでは同展の展示品をわかりやすく解説し、江戸時代の美術を代表する浮世絵のもつ魅力に迫ります。

4月13日(土) 午前10時~11時30分

市民センター 301室

テーマ **江戸時代美術の精華 ~浮世絵 UKIYO~**

講師 **芦屋市立美術博物館 学芸員 藤井 康憲 氏**



■申し込み方法 セミナー名、住所、氏名、電話番号を記入のうえ、はがきかファックスで4月4日(木)までに公民館へ

〈あて先〉〒659-0068 芦屋市業平町 8-24 公民館「浮世絵セミナー」係

■主催 公民館・芦屋市立美術博物館

問い合わせ先 公民館 35-0700

公民館・常設展示事業とセミナー

展示事業

仮題

あいしん かくら ふけつ 「愛新覚羅 溥傑」展

- ◇ 展示内容 波乱の生涯を送った、中国清王朝最後の皇帝「ラストエンペラー」の弟「愛新覚羅溥傑」の次女、福永嫄生さんが所蔵する、父との書簡、写真、溥傑の書などを展示
- ◇ 会 期 平成25年5月8日(水)～5月20日(月)
- ◇ 会 場 市民センター 3階 展示場
- ◇ 主 催 公民館 TEL 35-0700



あいしんかくら ふぎ

愛新覚羅 溥傑

愛新覚羅 溥傑(あいしんかくら ふけつ、1907年4月16日(1994年2月28日)は、清朝最後の皇帝である宣統帝(溥儀)の弟。清朝における地位は醇親王継嗣、満州国軍人としての階級は陸軍中校(中佐に相当)。立命館大学名誉法学博士。書家でもあり、流水の如き独特の書体は流麗で人気が高かった。

展示関連セミナー

- ◇ 日 時 5月10日(金) 午後2時～4時
- ◇ 会 場 市民センター 401室
- ◇ テーマ 仮題「ラストエンペラーと愛新覚羅溥傑」
当日は、講演とラストエンペラーに関連したDVDを上映
- ◇ 講 師 神戸夙川学院大学教授 河内 厚郎氏
- 申し込み セミナー名・氏名・住所・電話番号をご記入のうえ、はがきかファックスで公民館へ(先着60名) / 参加費 無料



The Last Emperor

『ラストエンペラー』(The Last Emperor)は、1987年公開のイタリア、中華人民共和国、イギリス合作による清朝最後の皇帝で後に満州国皇帝となった愛新覚羅溥儀の生涯を描いた歴史映画。

木津川計の一人語り劇場 『『曾根崎心中』以後』

4月13日(土) 午後2時口演
開場 午後1時30分
芦屋市民センター ルナ・ホール



近松門左衛門初の世話物「曾根崎心中」。
“恋の手本”といわれたこの「曾根崎心中」は上演後、心中を誘発。幕府は相对死(心中)御法度を布令して禁圧するが心中者は引きも切らず…。“天下の御政道”に逆らった心中の教える無惨な事実が文学とは何か、その本質を明らかにする。
この口演、上方歌舞伎の「曾根崎心中」で語る。

- 入場料： 前売 1,000円 当日 1,200円 (全席自由席)
- 前売開始： 平成25年2月18日(月)
- チケット販売所 市民センター事務所、市役所売店
ローソンチケット(Lコード 57231)
- 主催 芦屋市・芦屋市教育委員会
問い合わせ先 市民センター ルナ・ホール事業担当 35-0700

第64回市民寄席



桂米園治独演会

4月19日(金) 午後6時開場
午後6時30分開演
芦屋市民センター ルナ・ホール

料金 前売 2,500円 当日 3,000円
全席指定

演目 「青菜」・「蛸芝居」・「子は錠」

- 前売開始 平成25年2月18日(月)
- チケット販売所 市民センター事務所、市役所売店
ローソンチケット(Lコード 55136)
- 主催 芦屋市・芦屋市教育委員会
問い合わせ先 市民センター ルナ・ホール事業担当 35-0700

いきいき
シネマサロン

人生、いろいろ

四国いち小さい町で起こった〈奇跡〉の実話



吉行和子・富司純子・中尾ミエ

本作は、四国で最も人口が少なく、高齢化の進んだ徳島県「上勝町」で起こった、奇跡の実話！

映画「人生、いろいろ」は、葉っぱビジネス「いろいろ」を通じて、人生の喜びとは何か？夫婦とは？家族とは？これからの人生をどう生きるか？という問いかけに答えを見いだしてゆく姿を描いた、まさにこれからの日本の指針ともなりうる作品！！

- 日時 5月25日(土) ①10:00～ ②13:00～ ③15:30～
- 会場 芦屋市民センター ルナ・ホール
- 料金 1,000円(中学生以上同一料金。小学生500円)
※当日、会場受付で料金をお支払いください。(申込みは不要)
- 主催 芦屋市・芦屋市教育委員会・芦屋市民名画会

問い合わせ先 ルナ・ホール事業担当 35-0700



山形由美(フルート)

山形由美・須川展也・小柳美奈子 スーパートリオ・コンサート

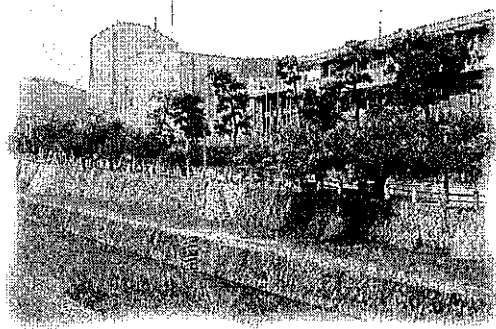
6月8日(土) 午後2時30分開場

午後3時開演

芦屋市民センター ルナ・ホール

- 料金 前売 2,500円 当日 3,000円(全席指定)
- 前売開始 平成25年4月3日(水)
- チケット販売所 市民センター事務所、市役所売店
ローソンチケット(Lコード)
- 主催 芦屋市・芦屋市教育委員会

問い合わせ先 市民センター ルナ・ホール事業担当 35-0700



公民館ですてきな出会いを…

昭和 28 年 4 月に公民館を設置。芦屋市立公民館は、
今年 4 月に「公民館設置 60 周年」を迎えます。