

—57年1月1日推計人口—			
人口総数	82,913	世帯数	29,097
男	39,396		
女	43,517	面積	17.31km ²
市役所の電話 31局2121番			

広報あしや

昭和57年 2月5日 第435号

発行所 芦屋市精道町7-6 芦屋市役所 発行人 芦屋市長
編集 公聴広報課 毎月1回5日発行 全世帯配布

みんなの市民憲章

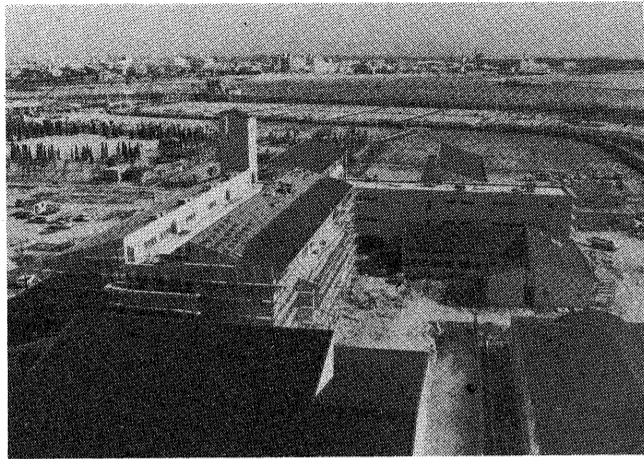
環境美化にご協力を
ごみのない山や川
きれいな街
ごみは捨てずに
持ち帰りましょう



芦屋浜住宅団地

工事着々 今春開設を目指して

日増しに住宅団地としての姿を遂げる芦屋浜の造成地内に、現在二小学校と一保育所の建設が今春の開設を目指して着々と進んでいます。一校は潮見小学校を分離するための浜風小学校と、もう一校は精道・宮川両小学校の規模の適正化を図るための打出浜小学校です。現在、両校とも内装などの仕上げ工事が進められているところです。



完成ま近い浜風小学校(手前の屋根は体育館)

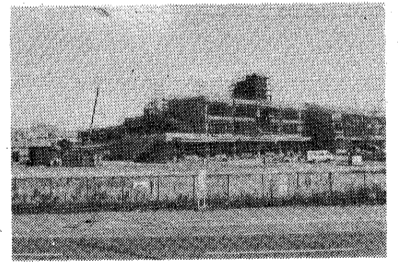
浜風小学校

この学校は、芦屋浜の開発計画に基づいて、同住宅団地で二番目の小学校として浜風町に開校されるものです。同校は全部が完成すると最大で三十六学級になる予定ですが、第一期工事として事業費十三億二千八百四十万円余りをかけて、二十四学級を兵

浜風・打出浜小学校、仮称 新浜保育所

打出浜小学校

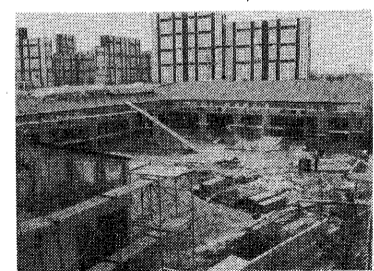
すでに本紙でもお知らせしていますように、この学校は精道・宮川の両小学校の過大規模を解消する目的で設置されるもので、打出春日、打出、南宮、大東の各町を校区としています。同校も昭和六十一年度には二十四学級を有する適正規模の学校になる見込みです。事業費は建築費で十二億三千六百七十万円余りで、五十六年度と五十七年度の継続事業となつてい



急ピッチで工事が進む打出浜小学校

仮称 新浜保育所

当保育所は、敷地面積が二千四百



工事中の新浜保育所

同校は新浜町の東北端にありながら同町が校区でないことや、歴史的にも名高い「打出浜」を後世に語りつぐ意味もあつて名づけられたものです。

百四十八平方メートルで、建築面積が七百二十八平方メートルのものを、一億九千二百七十万円の経費で建設しているもので、今月末にはほぼ完成する見込みです。また、この保育所は芦屋浜住宅団地ではみどり保育所に次ぐ二つ目の保育所として、全市のには六番目の保育所として四月に開所します。

国鉄駅前第一地区再開発事業

市街地再開発審査会委員を委嘱

市はこのたび、都市再開発法の規定に基づき、国鉄芦屋駅前再開発地区第一地区の審査会委員を次のかたがたに委嘱しました。審査会では、再開発事業にかかるとの権利交換計画の決定、②意見

防潮堤線道路新設工事にご協力を

市では、都市計画道路整備事業の一環として、現在車の通行ができない防潮堤線の下図に示す部分を、埋立地と旧防潮堤敷を使い延長二百二十メートル、幅員二十メートルの道路を新設することになりました。工事期間は二月から八月までの約七カ月の予定ですが、工事開始後約三カ月は通行ができませんので下図の回路をご利用ください。ただし、期間中も通学路のみ確保する予定をしています。工事期間中は地区周辺のかたをはじめ利用者の皆さんに多大のご迷惑をおかけしますが、ご協力ください。



防潮堤線道路工事見取図

市街地再開発審査会委員を委嘱

市はこのたび、都市再開発法の規定に基づき、国鉄芦屋駅前再開発地区第一地区の審査会委員を次のかたがたに委嘱しました。審査会では、再開発事業にかかるとの権利交換計画の決定、②意見

書の内容をみて、最近ではバイクや自転車による事故が増えています。近年女性のバイク愛好者が増えています。そのほとんどのかたがヘルメットの着用をしておられず、これが死亡事故につながっているようです。また、最近五年間の共済の加入状況を比較してみると、五十四年の加入者急増の年に加入者が減少しています。五十五年の加入者は横ばいですが、事故件数が増え始めた五十六年は逆に加入者が減っています。このような最近の状況をご判断のうえ、万一の交通事故に備え、家族ぐるみで加入されることをおすすめします。お問合せは市生活文化課(☎2121内線232)まで。

税の申告はお早めに

確定申告の無料相談所
▷2月25日(木) 10時~16時
▷2月26日(金) 10時~16時
関西電力芦屋サービス店で、税理士が無料で相談に応じます。(芦屋市精道町、阪神芦屋駅南)

贈与税の申告のお知らせ
▷2月1日(月)~3月15日(月)
●56年中に60万円をこえる財産をもらった人は、必ず申告してください。
※問合せ…芦屋税務署(☎2131)

市県民税
▷2月16日(火)~3月15日(月)
●申告をする必要のある人
●56年中に所得のあった人。ない人でも、世帯主のかたは申告をお願いします。
●申告の必要のない人
●所得税の申告をされる人
●56年中の所得が給与所得のみで、勤務先から給与支払報告書が市に提出されている人
●申告場所…市税務課市民税係

事業所税
▷3月15日(月)まで
●個人が行なう事業で56年12月31日現在、芦屋市内での事業所延床面積が800㎡をこえるときは申告しなければなりません。
特別土地保有税
▷3月1日(月)まで
●56年中に市内の土地を5,000㎡以上取得した個人および法人
※問合せ…市税務課(☎2121)

所得税
▷2月16日(火)~3月15日(月)
●確定申告説明会
▷2月10日(水)13時30分~
●税金還付の説明会
▷2月13日(土) ①14時~15時
▷2月27日(土) ②15時~16時
上記いずれも芦屋市民センターで

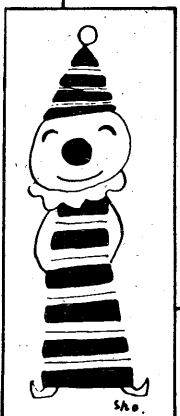
死亡は百万円に
本市では、交通災害共済の災害見舞金を、最高七十万円から百万円に増額するとともに、見舞金を支給できる範囲の治療期間をこれまでの最低十日から七日に改め、見舞金も七千円から一万五千円に増額し、四月一日から実施します。

掛金は、ひとり年間三百六十円
この制度は、市民の一人ひとりが会費を持ち寄り、不幸にして交通事故に遭われた会員のかたに災害見舞金を支給するもので、決して高い掛金ではありません。

五十七年度分の加入受付は三月一日(月)から開始しますが、加入期間は四月一日から五十八年三月三十一日までの一年間です。申込み用紙は、受付の窓口となる市内の各銀行、郵便局、市役所内の指定金融機関にそれぞれ用意する

市の人身事故は再び増加のきざし
本市における最近五年間の人身事故件数をみると、五十四年まで増加を続け十五年度に減少しましたがこれは一時的なもので、五十六年は再び増加に転じています。

会と催し



ルナ・ホール(予定)

大ホール 7日(日) 13時30分... 小ホール 7日(日) 13時30分...

市民ハイキング

日時: 2月14日(日) 7時... 集合場所: 阪急電車芦屋川駅北側広場

親と子の健康マラソン大会

日時: スタート: 2月21日(日) 10時... 会場: 宮川小学校区は午前10時

アシヤ・ミニコンサート

日時: 2月19日(金) 19時~21時... 会場: 市民センター音楽室

あしやコミュニティコンサート

朝日ヶ丘、三条、潮見の各コミュニティ... コンサートを開きます

声屋少年少女合唱団員募集

資格: 市内在住の小学校3年生~6年生の男女(特に男子)

ゴミはルールを守ってきれいにステーションへ

燃えるゴミの収集

台所ゴミ、紙くずはポリ袋かポリバケツに入れ、午前8時30分までに決められたステーションへ

燃えないゴミの収集

カン・ビン・陶器のわれ物(三輪車やテレビより大きい物は大型ゴミ)

大型ゴミの収集

おおむね、4か月に1回の周期で各町ごとに順次実施されています

2月の収集予定

10日(水) 打出・若宮・川西... 11日(木) 南宮... 17日(水) 三条

アルバイト希望者の登録

市教育委員会では、学校給食の調理師や学校・幼稚園の校務員が

高齢者無料職業紹介

日時: 2月19日(金) 13時30分~16時... 会場: 福祉会館114室

消費者セミナー募集

資格: 市内に1年以上在住の主婦募集人数: 10人

身体障害者と市民のつどい

障害者と市民のかたがたが共に語り合い、ふれあいの中から障害者への理解と認識を深めていただくように

上田桑鳩展

日時: 2月20日(土)~24日(水) 会場: 神戸三宮そごう7階

市民農園利用者募集

資格: 芦屋市民 農園数: 南宮農園95区画(南宮町、国道43号線沿い)

金婚夫婦を祝福表彰

表彰日時: 4月18日(日) 13時 会場: 西宮市民会館

希望者の登録

用紙で経済課(☎2121内線325)へ

典子は、今 3/6 (土) ルナホール ①10:00 ②12:15 ③14:30 ④16:45 ⑤19:00

シグナル バレンタインコンサート 2/14 (日) 14:00 (日) ルナホール

かなしくも女ゆえの愛と復しゅうのギリシヤ悲劇 3月13日(土)18時30分 14日(日)13時30分

NHK文化センター 特別公開講座 素敵な女性の交際学 日時: 3月24日(水) 13時30分~

前売協力券(市で料金の一部を補助して発売) 一般 500円 小・中学生 300円