

人口総数	82,756	世帯数	29,225
男	39,434		
女	43,322	面積	17.31km ²
		市役所の電話	31局2121番

広報あしや

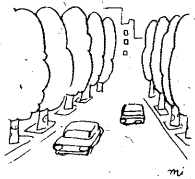
昭和56年 10月5日 第431号

発行所 芦屋市精道町7-6 芦屋市役所 発行人 芦屋市長
編集 公聴広報課 毎月1回5日発行 全世帯配布

みんなの市民憲章

都市緑化月間

- ▷10月1日~31日
- 10月は都市緑化月間です
- 公園や道路の樹木を、大切にしましょう
- 家庭に花木を植え、まちに緑を増やしましょう



地区懇談会は、芦屋市広報委員と市が共同して毎年秋に開催しているものです。

この地区懇談会も当初は参加者も多く行政に対する意見も活発に出されてきましたが、最近では参加者も減少し提出される内容も自宅周辺の苦情が中心になり、市政に対する建設的な意見も乏しくなってきました。このような状況になった原因はいくつか考えられますが、特に挙げられるのは最近では社会情勢も戦後の荒廃期と異なっており、行政もそれぞれ行

き届いてきたことによるものといえます。しかし、現在の社会では生活環境、高齢者福祉、青少年問題等の新たな問題が生じてきています。

そこで、本年度の地区懇談会はこの社会問題のいくつかをテーマにして、市長を囲んでの座談会形式で行ない、市民のかたがたが行政と一体になって考えることにより直接行政に参加していただくことをねらいとしています。

もちろんテーマについてだけでなく、市民の皆さんが日ごろ市政に

本年度地区懇談会

テーマを設定し、充実した市民の会議に

地区懇談会日程表

日	時	場	所	内	容
10月29日(木)	19時	浜住宅管理センター		青少年問題と市政全般	
10月30日(金)		市立図書館		福祉問題と市政全般	
11月9日(月)		市役所分庁舎大会議室		青少年問題と市政全般	
11月10日(火)	16時	岩園幼稚園			
11月11日(水)		山手幼稚園		福祉問題と市政全般	

(仮称)第2宮川小学校開設に伴う校区 校区審議会より答申される



市教育委員会は、(仮称)芦屋市立宮川第二小学校の設置に伴い、現在の精道・宮川両小学校の校区を三校に調整し、両校の規模を適正化するための校区割を「芦屋市立小学校校区審議会」に諮問していましたが、このほどその答申を得ました。

答申内容

校区審議会は本年六月末に「(仮称)芦屋市立宮川第二小学校設置に伴う、同校ならびに芦屋市立精道小学校・同宮川小学校の校区設定について」諮問を受けてより、合計六回に及ぶ審議を重ね、このほど市教育委員会に対して答申があつたものです。

答申によりますと、現在の宮川小学校校区から打出春日町、打出町、南宮町、大東町が(仮称)宮川第二小学校へ分離し、精道小学校校区の宮塚町、宮川町、呉川町が新しく宮川小学校校区に変更となるものとす。

過大規模の解消

答申を受けて校区が決定されますが、これらの校区が実現しますと現在三十六学級・千四百余人の精道小学校や四学級・千六百人の宮川小学校の過大規模が解消され、これら三校は二十四、五学級の九百から千人までのほぼ同規模の学校になる見込みです。

(仮称)宮川第二小学校の建設は、過大・過密の解消を目的としたもので、狭い運動場や限られた施設、設備にできるだけ余裕をもたせのびのびとしたゆとりのある教育を進める条件整備がねらいです。こうした過大校の解消は保護

中国天津市

代表団一行本市を視察

去る九月十日に、天津市人民代表会常務委員会の閣下、達開主任を団長とする代表団一行七人が本市を訪ねられました。

一行は県議会等の招きで米日されたものですが、一行の日程に本市の視察が加えられ、芦屋浜の住者、教師およびその他教育関係者の永年の悲願でもありました。

この計画の実現によつて本市では、岩園小学校(二十九学級)がやや標準学級(一校の適正規模(二十四学級)をオーバーするもの、他のすべての小学校が標準学級数以下になり、都市部としては非常

審議会意見

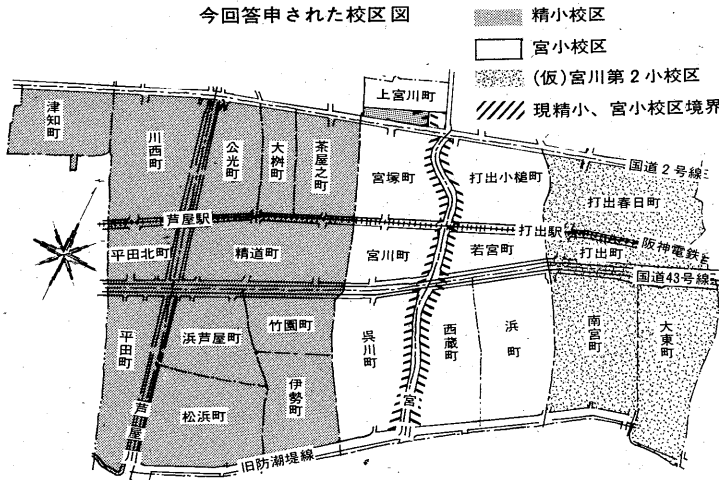
審議会では六回の審議を通じて将来の児童・生徒数の予測、交通安全対策などが論議されましたが町区画の分割をせずに将来ともに良好な教育環境を確保するために三校の規模がバランスを保てるよう考慮した前述の校区が答申されました。

また、論議の大半を占めた通学途上の安全対策についてはその都度問題点の解明を行ない安全性を確保する

生徒数および学級数

学校名	56年5月現在	61年推計
精道小学校	生徒数 1,406人 学級数 34学級 普通学級 2	981人 24学級 1
宮川小学校	生徒数 1,554人 学級数 38学級 普通学級 2	928人 24学級 2
(仮称)宮川第2	生徒数 — 学級数 — 普通学級 —	895人 24学級 1

今回答申された校区図



都市計画案を縦覧

防潮堤線道路、中央緑道および旧防潮堤線緑地の都市計画案の縦覧を、次のとおり行なっています。

縦覧期間：56年9月30日から10月13日まで(執務時間内)
縦覧場所：市役所都市計画部都市計画課
問合せは市都市計画課(☎2121内線436)まで。

渡辺前市長ご逝去



九月十六日、前市長の渡辺万太郎氏が亡くなられました。

渡辺氏は人間尊重の精神を基に、芦屋教育の確立、血の通った福祉行政、全市公園化、下水道事業の促進などに大きな功績を残されました。

特別行政相談所開設

日時 10月16日(金) 午後1時~4時
場所 市役所 本庁舎 2階第2会議室

- 行政相談週間にちなみ、本年度も「行政相談所」を国、県、市の合同で開設します。
- 国や県、市の行政に対する苦情や要望、おたずねなどがありましたら、この機会にぜひご相談ください。

無料 市民相談

- 一般相談(簡単な法律のご相談).....毎日執務時間中
- 家事相談(夫婦・親子・遺産問題のご相談).....毎週水曜日午後
- 法律相談(民事・刑事の法律上のご相談).....毎週木曜日午後
- 人権相談(人権にかかる困りごとのご相談).....第2火曜日午後

一般相談以外のご相談は〈予約制〉になっています。事前に生活文化課までご連絡ください。(☎2121内線233)

赤い羽根共同募金

やさしさを隣人に...

- 10月1日から「赤い羽根」共同募金が始まります。
- 各町の協力委員がお宅へうかがいますので、ご協力ください。
- 学校募金、職域募金等にもご協力をお願いします。

行政相談週間

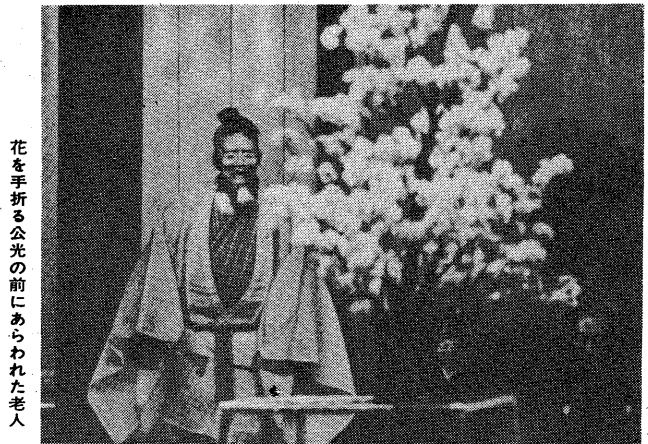
10月11日~17日

10月の検診だより

保健センター(芦屋警察北へ100m) ☎31-1586

▶10月5日~11月10日◀ 保健所(業平橋東へ100m) ☎32-0707

内容	日程	受付時間	場所	対象	備考
3か月児健康診査(股関節脱臼検診併設)	8	13:30~14:30	保健所	満3か月から満4か月児まで	母子健康手帳持参(婦人の健康診査併設)
1歳6か月児健康診査	15	13:00~14:00	保健センター	昭和55年3月16日~55年4月15日生まれ	母子健康手帳持参
3歳児心の検診	6、13、11/10 20、27	9:30~10:30 9:30~10:30 13:30~14:30	保健所	3歳0か月	母子健康手帳持参
3歳児健康診査	22	13:30~14:30	保健所	3歳1か月児	母子健康手帳持参(婦人の健康診査併設)
乳幼児健康相談	11/5	13:30~14:30	保健所		母子健康手帳持参(歯の相談含む)
乳幼児精神衛生相談(予約制)	6	13:30~14:30	保健所	3歳1か月児(学童を含む)	母子健康手帳持参
ツベルクリン反応検査	10/5、11/2	14:00~15:30	保健センター	3か月~4歳未満児	母子健康手帳持参
ツベルクリン反応判定・BCG接種	10/7、11/4	14:00~15:30	保健センター	BCG接種は、ツ反判定が陰性のかた	母子健康手帳持参
妊婦健康相談	9、16、23、30 11/6	9:00~10:30	保健所	妊婦	母子健康手帳持参
母親学級	14、21	12:45~16:00 13:00~16:00	保健センター	妊産婦のかた	母子健康手帳持参 テキスト代 250円
家族計画相談	8、22、11/15	13:00~14:30	保健所	希望者	優生保護・受胎調節の相談
結核検診	24、31、11/7	9:00~11:00	保健センター	16歳以上のかた	胸部レントゲン
循環器検診	24、31、11/7	9:00~11:00	保健センター	40歳~64歳	血圧測定、尿検査
胃の検診(予約制)	5、7、12、14、17、19、21、26、28 11/2、11/4	9:30~10:30	保健センター	35歳以上、血族にがん患者がある場合は30歳以上	胃部レントゲン 900円
婦人の健康診査	20、27	9:30~10:30	保健センター	18歳以上49歳までの婦人	身体計測、血圧測定、貧血・尿検査
乳がん検診	随時	医療機関(診療時間内)	検診受託医療機関	30歳以上の婦人 直接医療機関へ	300円
子宮がん検診(予約制)	21	医療機関、診療時の午前中	検診受託医療機関	30歳以上の婦人 予約は保健センターへ	1,000円
一般健康相談	9、16、23、30 11/6	9:00~10:30	保健所	希望者 車いすのかたは、あらかじめご連絡ください	診察、血圧測定、各種検査、X線撮影、心電図等
健康相談	24、31、11/7	9:00~11:00	保健センター	希望者	血圧測定、尿検査
精神衛生相談(予約制)	7、11/4	13:30~14:30	保健所	希望者	
歯の衛生相談	11/5	13:30~14:30	保健所	乳幼児、妊婦および一般のかた	検診と相談(歯ブラシとコップ持参)
外科整形相談(予約制)	11/5	13:30~14:30	保健所	希望者	腰痛、関節痛等 専門医による相談
検便・水質検査	5、7、12、14、19、21、26、28、11/2、11/4、11/9	9:00~12:00	保健所	希望者	特殊項目水質検査は第1、第3月曜日のみ
献血	16 24	10:00~15:00	市役所北側 浜グイエー	16歳以上64歳まで	
健康チェック(予約制)	申込み多数のため、11月中旬以降になります	9:30~10:30	保健センター	35歳以上	ドッグ式検査9項目 5,000円



あじやの伝説

「これは津の国芦屋の里に、公光と申す者にて候。われ幼かりし頃より、伊勢物語を手馴れ候ふに、ある夜ふしぎの霊霧を蒙りて候ふほど、たゞいま都に上り候と存候」と謡曲「雲林院」はうたう。伊勢物語にたゞしむ夢多き若者が花の都にあがれ夢の雲林院をたずねんと芦屋の里を旅立した。美しく咲きみだれる花の中、真紅のはかまをはいた女の人と束帯をつけた優しき男が伊勢物語の旨子を持つてたてまつりて候。あまの美しきものにたどりついた老人にたずねると、「あの男のかたは、伊勢物語の主人あまの原の業平、女のかたは(一条の后)きさき」とうはる。公光の北山の紫雲の雲の林と教えられ、そと夢がさめた。あらたかな夢にさそわれ業平をしたって、はるばる京の都にのほることしたのである。

「この公光の屋敷敷とが若田あだりにあつたといふが判然としない。公光母はこれにちなむのである。」

業平と公光 謡曲「雲林院」から

市民検診を受けよう

レントゲン車が、市内を巡回しています。健康保持のため、年に一度はぜひ検診を受けましょう。最近、中高年齢のかたに結核が増える傾向にあります。ご家族全員受けられるようお誘いください。日程は、下表のとおりです。

〔検診内容〕
★胸部レントゲン撮影：着脱しやすい衣服を着用し、装身具などはつけずにお越しください。
★尿検査：糖尿病の早期発見に役立てるために、前日の夕食後2時間頃に採尿し、よく洗ったビンに入れてご持参ください。
★血圧測定
★貧血検査：18歳~49歳の女性、ただし※印の場所のみ
その他、必要に応じて相談や事

	9:30~11:30	13:30~15:30
10月5日(月)	阪倉/バスハイランド北バス停前(9:30~10:30) 阪倉/バス奥池/バス売店前(10:40~11:30)	大原市場駐車場
10月6日(火)		*竹園集会所
10月8日(木)		芦屋浜センター北側
10月9日(金)	*翠ヶ丘集会所	*楠住宅中庭
10月12日(月)	宮塚公園北側	*幸原医院前
10月13日(火)		芦屋電話局駐車場

(注) ※印の会場は貧血検査も実施します

あなたも愛の献血を

血液は生きた細胞で、人工的につくることはできません。したがって、医療に必要な血液は、献血にたよる以外に確保の方法がありません。貴い人命を救うため、あなたの愛の献血をお願いします。献血された血液については、生化学的な検査を行ない、異常があれば直接本人に通知されます。あなたの健康管理に役立ててください。

日時：10月14日(水) 13時30分~15時30分
場所：市立みどり学級(新浜町) ☎003030
申込み：保健所予防課へ(☎0707)

相談担当者：保健所嘱託医師、保健婦、栄養士、療育、育成担当者、教育委員会教諭等

がん治療は早期発見が決め手

わが国の30歳代から40歳代に占める成人病の死亡割合では、がんがトップになっています。日本人のがんでは、男女とも圧倒的に胃がんが多く、つづいて男性は肺がん、女性は子宮がんとなっています。がんの治療は何よりも早期発見が大切です。年に1回は必ずがん検診を受けましょう。

毎月第1水曜日は 不要なお引取りの日

時間：9時20分~9時55分
場所：市役所旧健康センター(前)
内容：いらなくなった飼いや、所有者の判明しない拾得物(外国種を除く)
費用：1匹3000円(県の収入証紙を購入のこと)ただし、生後6か月以内、体重2.5キログラム以下、拾得物は無料
問合せ：衛生総務課(☎2121内線352)

健康メモ

予防接種は十分な間隔を

よく、お母さんから「先日、BCGの接種を受けたばかりです。すぐにポリワクチンを飲んでいいですか」という質問を受けます。予防接種には、生ワクチン(はしか、小児マヒ、BCG、風しん)と不活化ワクチン(三種混合、インフルエンザ、日本脳炎)とがあります。生ワクチンに比べて他のワクチンを接種すると、万一熱が出た場合、どちらの副作用かはつきりしないこともありますが、BCGやポリオ、はしかなどの生ワクチンを接種したあとは、BCGが原則です。反対に、不活化ワクチンのあとは二週間たてば接種できます。

海外旅行での伝染病予防

このところ、海外旅行で伝染病(赤痢等)にかかれるかたが増えています。旅行中の少しの油断が大事となります。旅行先では、衛生面に十分注意し、特に、生ま水、生まものは、口にしないようにしましょう。

狂犬病予病注射

生後3か月以上の犬は、必ず年1回の登録と年2回の狂犬病予病注射を受けるように法律で定められています。左表の日程で、秋の予病注射が行なわれますので、お忘れなく近くの会場を受けてください。費用は、通常の予病注射を受ける場合は1,600円、畜犬登録手数料は2,000円です。会場へはつり銭のいらぬよう小銭を用意していただくとともに、かみ癖のある犬には口輪と首輪をしっかりとつけておいてください。登録後は犬の首輪に登録証と注射済票のメダルをつけておきましょう。

問合せ：衛生総務課(☎2121内線352、または芦屋保健所 ☎0707)

10月	10:00~11:30	13:30~15:00
5日(月)	打出保育所東側	芦屋女子学園前
6日(火)	三条八幡神社西	岩園派出所北
7日(水)	精進小学校東側	打出天神前
8日(木)	山手町(5番地)中山宅西	川西公園
9日(金)	芦屋神社東公園	岩園保育所南
12日(月)	打出浜公園	竹園集会所東
13日(火)	松ノ内公園	大東公園
14日(水)	宮塚公園	山手幼稚園前
15日(木)	奥池/バス(10:00~10:40) 奥池/バス停(10:50~11:30)	芦屋病院西口バス停
16日(金)	阿保親王塚南側	松浜町1 元芦屋駐在所前(小雨決行)

日直医師

10月10日(土)	寺内医院(神経科)船戸町2-3(国鉄芦屋駅北側)
11日(日)	谷村医院(皮膚科)大原町5-2(大原市場東へ30メートル)
18日(日)	三島医院(内科)大原町28-11(岸郷橋西北へ50メートル)
25日(日)	石川医院(外科)楠町4-12(図書館北西約100メートル国道沿)
11月1日(日)	林医院(産婦人科)松ノ内町4-5(大正橋東へ北へ50メートル)
3日(火)	倉智医院(皮膚科)公光町7-10-202(芦屋警察署東のビル)

9:00~17:00

会と催し



ルナ・ホール(予定)

① 14時30分：若井千尋チャリティショー(3000円) ② 11時(日) 14時：和波孝禧ヴァイオリンコンサート(前売1500円、当日1800円) ③ 16日(金) 19時：むこアカデミーレッシュ名曲コンサート(前売1200円、当日1500円) ④ 17日(土) 18時30分：郷土芸能の夕べ(整理券) ⑤ 18日(日) 11時：三曲会(無料) ⑥ 19日(月) 18時30分：あひるの靴(公演)前売1500円、当日1800円 ⑦ 22日(木) 17時：国際障害者年市民のつどい(整理券) ⑧ 24日(土) 18時30分：交響楽の夕べ(無料) ⑨ 25日(日) 13時：合唱祭(無料) ⑩ 31日(土) 12時：芦屋市民民謡大会(無料) ⑪ 11月1日(日) 12時30分：邦舞大会(無料) ⑫ 2日(月) 19時：斎藤和枝ソプラノリサイタル(前売1300円、当日1500円) ⑬ 3日(火) 13時：素人演芸会(無料) ⑭ 5日(木) 13時30分：家庭教育を考えるシンポジウム(無料) ⑮ 小ホール：17日(土) ⑯ 14時、⑰ 19時、⑱ 18日(日) 13時：劇団ふおるの公演(前売大人1500円、子ども1200円、当日大人1800円、子ども1500円) ⑳ 25日(日) 12時：フルート発表会(無料) ㉑ 11月1日(日) 14時：ピアノ発表会(無料) ㉒ 3日(火) 13時：立聖館フェスティバル(無料)

独居老人の集い

日時：10月29日(木) 会場：市民センター 問合せ：社会福祉協議会事務局 (☎7530)

ゲートボール教室

参加者募集 日程：会場

Table with columns: 公園名, 日(曜日), 月. Lists various parks and dates for the Gateball class.

高年齢者無料職業紹介

日時：10月16日(金) 13時30分 場所：福祉会館14室 問合せ：社会福祉協議会事務局 (☎7530)

病院ボランティアへのお誘い

あなたの余暇をボランティア活動に活用しませんか。場所：市立芦屋病院 奉仕内容：正面玄関横での案内、ガーゼたたみ、捺印などなど。お問い合わせ：芦屋病院ボランティア石井 (☎5573) まで。

少年剣道教室会員募集

受付：10月25日(日) 10時から、宮川小学校

燃えるゴミの収集

燃えるゴミ、紙くずはポリ袋かポリバケツに入れ、午前8時30分までに決められたステーションへ。 月・水・金曜日：収集地区 国鉄線以北の各町と 前田町、清水町 火曜日：収集地区：阪急線以北の各町(奥池町、奥池南町を除く) 木曜日：収集地区：阪急線以北の各町(奥池町、奥池南町を除く) 日曜日：収集地区：芦屋浜住宅団地を除く国道43号線以南の各町

燃えないゴミの収集

燃えないゴミの収集は、4か月に1回の周期で各町ごとに順次実施されています。午前8時30分までに、決められたステーションへ出しませう。

大型ゴミの収集

10月の収集予定 7日(水) 大槻・公光 8日(木) 川西・津知 14日(水) 南宮 15日(木) 三条・若宮 21日(水) 打出・若宮 22日(木) 浜芦屋・平田北 28日(水) 高浜 29日(木) 若葉・潮見 11月収集予定

金婚夫婦お祝い会

対象：今年金婚式を迎えられたご夫婦(昭和7年に婚姻届を出された方) 日時：11月26日(木) 会場：市民センター 申込み：10月31日(土) までに福祉総務課係 (☎2121内線336) へ。

老人スポーツ大会

日時：10月25日(日) 10時 雨天時は11月1日(日) 会場：若宮小学校校庭 申込み：老人クラブ会長、その他地域クラブ会長へ。その他は福祉総務課係 (☎2121内線336) へ。

勤労青年教室

対象：市内在住の小学校1年生から3年生までの男女児童。先着30名。練習日：毎週火曜日16時から、第2・4日曜日9時から。会費：月500円(入会金1000円) 問合せ：増瀬 (☎3079)

弓道教室会員募集

対象：市内在住、在勤の高年齢者および家庭婦人。会場：体育館弓道場。練習日：毎週木曜日10時から。会費：月1000円。用具はお貸しします。申込み：当日会場。問合せ：北川 (☎7387)

心身障害者(児)運動会

日時：11月8日(日) 10時30分 雨天時は15日(日) 会場：潮見小学校校庭 申込み：福祉総務課係 (☎2121内線336) へ。

県民健康マラソン大会

日時：11月1日(日) 9時 会場：伊丹市瑞穂池トリムランニングコース(集合場所は瑞穂池南入口) 対象：幼児から高齢者までの健康な人 種目：5000m、15歳以上の男女、3000m、中学生以上の男女(ジョギング) 1500m、幼児、児童を含む全員(ウォーキング) 参加費：1人200円 申込み：問合せ：10月9日(金) までに、所定の申込み書に参加費を添えて印かん持参のうえ体育館・青少年センター(☎20358)まで。大会要項、交通案内のパンフレットは体育館・青少年センターにあります。

家庭用品修理会

日時と場所：10月13日(火) 第2読売マンション前(東山町27) 東山消防署横 10月20日(火) 竹園集会所横広場。時間はいずれも10時～14時(雨天は中止) 修理品目：洋傘・靴の修理、刃物の研磨、鍋・やかんの錆掛など。 その他：電気器具の無料相談と修理(関西電力) 問合せ：経済課消費生活係 (☎2121内線335)

菊花展覧会

期間：10月19日(月)～11月14日(土) 会場：芦屋公園 展示品：大菊、盆栽、懸崖菊など30種 問合せ：経済課農林係 (☎2121内線335)

秋まつり

芦屋神社山之神だんじり巡行 日程：10月17日(土)～18日(日) コース：(1)日(昼)山芦屋会館(9時)→市役所前(10時)→国鉄芦屋駅南(11時)→山芦屋会館(12時)→三条八幡(16時)→山芦屋会館(17時)→夜(山芦屋会館(17時50分)→ルナホール(郷土芸能の夕べに特別参加)→国鉄芦屋駅北側(19時)→山之町一丁目山芦屋会館(20時30分)→山芦屋会館(21時)→山芦屋会館(11時)→山芦屋会館(12時)→生協前(14時)→山芦屋会館(15時)→山芦屋会館(17時)→山芦屋会館(18時)→山之町一丁目山芦屋会館(20時30分)→山芦屋会館(21時)→山芦屋会館(22時)→打出天神社(21時30分)→打出天神社(22時)→打出天神社(23時)→打出天神社(24時)→打出天神社(25時)→打出天神社(26時)→打出天神社(27時)→打出天神社(28時)→打出天神社(29時)→打出天神社(30時)→打出天神社(31時)→打出天神社(32時)→打出天神社(33時)→打出天神社(34時)→打出天神社(35時)→打出天神社(36時)→打出天神社(37時)→打出天神社(38時)→打出天神社(39時)→打出天神社(40時)→打出天神社(41時)→打出天神社(42時)→打出天神社(43時)→打出天神社(44時)→打出天神社(45時)→打出天神社(46時)→打出天神社(47時)→打出天神社(48時)→打出天神社(49時)→打出天神社(50時)→打出天神社(51時)→打出天神社(52時)→打出天神社(53時)→打出天神社(54時)→打出天神社(55時)→打出天神社(56時)→打出天神社(57時)→打出天神社(58時)→打出天神社(59時)→打出天神社(60時)→打出天神社(61時)→打出天神社(62時)→打出天神社(63時)→打出天神社(64時)→打出天神社(65時)→打出天神社(66時)→打出天神社(67時)→打出天神社(68時)→打出天神社(69時)→打出天神社(70時)→打出天神社(71時)→打出天神社(72時)→打出天神社(73時)→打出天神社(74時)→打出天神社(75時)→打出天神社(76時)→打出天神社(77時)→打出天神社(78時)→打出天神社(79時)→打出天神社(80時)→打出天神社(81時)→打出天神社(82時)→打出天神社(83時)→打出天神社(84時)→打出天神社(85時)→打出天神社(86時)→打出天神社(87時)→打出天神社(88時)→打出天神社(89時)→打出天神社(90時)→打出天神社(91時)→打出天神社(92時)→打出天神社(93時)→打出天神社(94時)→打出天神社(95時)→打出天神社(96時)→打出天神社(97時)→打出天神社(98時)→打出天神社(99時)→打出天神社(100時)→打出天神社(101時)→打出天神社(102時)→打出天神社(103時)→打出天神社(104時)→打出天神社(105時)→打出天神社(106時)→打出天神社(107時)→打出天神社(108時)→打出天神社(109時)→打出天神社(110時)→打出天神社(111時)→打出天神社(112時)→打出天神社(113時)→打出天神社(114時)→打出天神社(115時)→打出天神社(116時)→打出天神社(117時)→打出天神社(118時)→打出天神社(119時)→打出天神社(120時)→打出天神社(121時)→打出天神社(122時)→打出天神社(123時)→打出天神社(124時)→打出天神社(125時)→打出天神社(126時)→打出天神社(127時)→打出天神社(128時)→打出天神社(129時)→打出天神社(130時)→打出天神社(131時)→打出天神社(132時)→打出天神社(133時)→打出天神社(134時)→打出天神社(135時)→打出天神社(136時)→打出天神社(137時)→打出天神社(138時)→打出天神社(139時)→打出天神社(140時)→打出天神社(141時)→打出天神社(142時)→打出天神社(143時)→打出天神社(144時)→打出天神社(145時)→打出天神社(146時)→打出天神社(147時)→打出天神社(148時)→打出天神社(149時)→打出天神社(150時)→打出天神社(151時)→打出天神社(152時)→打出天神社(153時)→打出天神社(154時)→打出天神社(155時)→打出天神社(156時)→打出天神社(157時)→打出天神社(158時)→打出天神社(159時)→打出天神社(160時)→打出天神社(161時)→打出天神社(162時)→打出天神社(163時)→打出天神社(164時)→打出天神社(165時)→打出天神社(166時)→打出天神社(167時)→打出天神社(168時)→打出天神社(169時)→打出天神社(170時)→打出天神社(171時)→打出天神社(172時)→打出天神社(173時)→打出天神社(174時)→打出天神社(175時)→打出天神社(176時)→打出天神社(177時)→打出天神社(178時)→打出天神社(179時)→打出天神社(180時)→打出天神社(181時)→打出天神社(182時)→打出天神社(183時)→打出天神社(184時)→打出天神社(185時)→打出天神社(186時)→打出天神社(187時)→打出天神社(188時)→打出天神社(189時)→打出天神社(190時)→打出天神社(191時)→打出天神社(192時)→打出天神社(193時)→打出天神社(194時)→打出天神社(195時)→打出天神社(196時)→打出天神社(197時)→打出天神社(198時)→打出天神社(199時)→打出天神社(200時)→打出天神社(201時)→打出天神社(202時)→打出天神社(203時)→打出天神社(204時)→打出天神社(205時)→打出天神社(206時)→打出天神社(207時)→打出天神社(208時)→打出天神社(209時)→打出天神社(210時)→打出天神社(211時)→打出天神社(212時)→打出天神社(213時)→打出天神社(214時)→打出天神社(215時)→打出天神社(216時)→打出天神社(217時)→打出天神社(218時)→打出天神社(219時)→打出天神社(220時)→打出天神社(221時)→打出天神社(222時)→打出天神社(223時)→打出天神社(224時)→打出天神社(225時)→打出天神社(226時)→打出天神社(227時)→打出天神社(228時)→打出天神社(229時)→打出天神社(230時)→打出天神社(231時)→打出天神社(232時)→打出天神社(233時)→打出天神社(234時)→打出天神社(235時)→打出天神社(236時)→打出天神社(237時)→打出天神社(238時)→打出天神社(239時)→打出天神社(240時)→打出天神社(241時)→打出天神社(242時)→打出天神社(243時)→打出天神社(244時)→打出天神社(245時)→打出天神社(246時)→打出天神社(247時)→打出天神社(248時)→打出天神社(249時)→打出天神社(250時)→打出天神社(251時)→打出天神社(252時)→打出天神社(253時)→打出天神社(254時)→打出天神社(255時)→打出天神社(256時)→打出天神社(257時)→打出天神社(258時)→打出天神社(259時)→打出天神社(260時)→打出天神社(261時)→打出天神社(262時)→打出天神社(263時)→打出天神社(264時)→打出天神社(265時)→打出天神社(266時)→打出天神社(267時)→打出天神社(268時)→打出天神社(269時)→打出天神社(270時)→打出天神社(271時)→打出天神社(272時)→打出天神社(273時)→打出天神社(274時)→打出天神社(275時)→打出天神社(276時)→打出天神社(277時)→打出天神社(278時)→打出天神社(279時)→打出天神社(280時)→打出天神社(281時)→打出天神社(282時)→打出天神社(283時)→打出天神社(284時)→打出天神社(285時)→打出天神社(286時)→打出天神社(287時)→打出天神社(288時)→打出天神社(289時)→打出天神社(290時)→打出天神社(291時)→打出天神社(292時)→打出天神社(293時)→打出天神社(294時)→打出天神社(295時)→打出天神社(296時)→打出天神社(297時)→打出天神社(298時)→打出天神社(299時)→打出天神社(300時)→打出天神社(301時)→打出天神社(302時)→打出天神社(303時)→打出天神社(304時)→打出天神社(305時)→打出天神社(306時)→打出天神社(307時)→打出天神社(308時)→打出天神社(309時)→打出天神社(310時)→打出天神社(311時)→打出天神社(312時)→打出天神社(313時)→打出天神社(314時)→打出天神社(315時)→打出天神社(316時)→打出天神社(317時)→打出天神社(318時)→打出天神社(319時)→打出天神社(320時)→打出天神社(321時)→打出天神社(322時)→打出天神社(323時)→打出天神社(324時)→打出天神社(325時)→打出天神社(326時)→打出天神社(327時)→打出天神社(328時)→打出天神社(329時)→打出天神社(330時)→打出天神社(331時)→打出天神社(332時)→打出天神社(333時)→打出天神社(334時)→打出天神社(335時)→打出天神社(336時)→打出天神社(337時)→打出天神社(338時)→打出天神社(339時)→打出天神社(340時)→打出天神社(341時)→打出天神社(342時)→打出天神社(343時)→打出天神社(344時)→打出天神社(345時)→打出天神社(346時)→打出天神社(347時)→打出天神社(348時)→打出天神社(349時)→打出天神社(350時)→打出天神社(351時)→打出天神社(352時)→打出天神社(353時)→打出天神社(354時)→打出天神社(355時)→打出天神社(356時)→打出天神社(357時)→打出天神社(358時)→打出天神社(359時)→打出天神社(360時)→打出天神社(361時)→打出天神社(362時)→打出天神社(363時)→打出天神社(364時)→打出天神社(365時)→打出天神社(366時)→打出天神社(367時)→打出天神社(368時)→打出天神社(369時)→打出天神社(370時)→打出天神社(371時)→打出天神社(372時)→打出天神社(373時)→打出天神社(374時)→打出天神社(375時)→打出天神社(376時)→打出天神社(377時)→打出天神社(378時)→打出天神社(379時)→打出天神社(380時)→打出天神社(381時)→打出天神社(382時)→打出天神社(383時)→打出天神社(384時)→打出天神社(385時)→打出天神社(386時)→打出天神社(387時)→打出天神社(388時)→打出天神社(389時)→打出天神社(390時)→打出天神社(391時)→打出天神社(392時)→打出天神社(393時)→打出天神社(394時)→打出天神社(395時)→打出天神社(396時)→打出天神社(397時)→打出天神社(398時)→打出天神社(399時)→打出天神社(400時)→打出天神社(401時)→打出天神社(402時)→打出天神社(403時)→打出天神社(404時)→打出天神社(405時)→打出天神社(406時)→打出天神社(407時)→打出天神社(408時)→打出天神社(409時)→打出天神社(410時)→打出天神社(411時)→打出天神社(412時)→打出天神社(413時)→打出天神社(414時)→打出天神社(415時)→打出天神社(416時)→打出天神社(417時)→打出天神社(418時)→打出天神社(419時)→打出天神社(420時)→打出天神社(421時)→打出天神社(422時)→打出天神社(423時)→打出天神社(424時)→打出天神社(425時)→打出天神社(426時)→打出天神社(427時)→打出天神社(428時)→打出天神社(429時)→打出天神社(430時)→打出天神社(431時)→打出天神社(432時)→打出天神社(433時)→打出天神社(434時)→打出天神社(435時)→打出天神社(436時)→打出天神社(437時)→打出天神社(438時)→打出天神社(439時)→打出天神社(440時)→打出天神社(441時)→打出天神社(442時)→打出天神社(443時)→打出天神社(444時)→打出天神社(445時)→打出天神社(446時)→打出天神社(447時)→打出天神社(448時)→打出天神社(449時)→打出天神社(450時)→打出天神社(451時)→打出天神社(452時)→打出天神社(453時)→打出天神社(454時)→打出天神社(455時)→打出天神社(456時)→打出天神社(457時)→打出天神社(458時)→打出天神社(459時)→打出天神社(460時)→打出天神社(461時)→打出天神社(462時)→打出天神社(463時)→打出天神社(464時)→打出天神社(465時)→打出天神社(466時)→打出天神社(467時)→打出天神社(468時)→打出天神社(469時)→打出天神社(470時)→打出天神社(471時)→打出天神社(472時)→打出天神社(473時)→打出天神社(474時)→打出天神社(475時)→打出天神社(476時)→打出天神社(477時)→打出天神社(478時)→打出天神社(479時)→打出天神社(480時)→打出天神社(481時)→打出天神社(482時)→打出天神社(483時)→打出天神社(484時)→打出天神社(485時)→打出天神社(486時)→打出天神社(487時)→打出天神社(488時)→打出天神社(489時)→打出天神社(490時)→打出天神社(491時)→打出天神社(492時)→打出天神社(493時)→打出天神社(494時)→打出天神社(495時)→打出天神社(496時)→打出天神社(497時)→打出天神社(498時)→打出天神社(499時)→打出天神社(500時)→打出天神社(501時)→打出天神社(502時)→打出天神社(503時)→打出天神社(504時)→打出天神社(505時)→打出天神社(506時)→打出天神社(507時)→打出天神社(508時)→打出天神社(509時)→打出天神社(510時)→打出天神社(511時)→打出天神社(512時)→打出天神社(513時)→打出天神社(514時)→打出天神社(515時)→打出天神社(516時)→打出天神社(517時)→打出天神社(518時)→打出天神社(519時)→打出天神社(520時)→打出天神社(521時)→打出天神社(522時)→打出天神社(523時)→打出天神社(524時)→打出天神社(525時)→打出天神社(526時)→打出天神社(527時)→打出天神社(528時)→打出天神社(529時)→打出天神社(530時)→打出天神社(531時)→打出天神社(532時)→打出天神社(533時)→打出天神社(534時)→打出天神社(535時)→打出天神社(536時)→打出天神社(537時)→打出天神社(538時)→打出天神社(539時)→打出天神社(540時)→打出天神社(541時)→打出天神社(542時)→打出天神社(543時)→打出天神社(544時)→打出天神社(545時)→打出天神社(546時)→打出天神社(547時)→打出天神社(548時)→打出天神社(549時)→打出天神社(550時)→打出天神社(551時)→打出天神社(552時)→打出天神社(553時)→打出天神社(554時)→打出天神社(555時)→打出天神社(556時)→打出天神社(557時)→打出天神社(558時)→打出天神社(559時)→打出天神社(560時)→打出天神社(561時)→打出天神社(562時)→打出天神社(563時)→打出天神社(564時)→打出天神社(565時)→打出天神社(566時)→打出天神社(567時)→打出天神社(568時)→打出天神社(569時)→打出天神社(570時)→打出天神社(571時)→打出天神社(572時)→打出天神社(573時)→打出天神社(574時)→打出天神社(575時)→打出天神社(576時)→打出天神社(577時)→打出天神社(578時)→打出天神社(579時)→打出天神社(580時)→打出天神社(581時)→打出天神社(582時)→打出天神社(583時)→打出天神社(584時)→打出天神社(585時)→打出天神社(586時)→打出天神社(587時)→打出天神社(588時)→打出天神社(589時)→打出天神社(590時)→打出天神社(591時)→打出天神社(592時)→打出天神社(593時)→打出天神社(594時)→打出天神社(595時)→打出天神社(596時)→打出天神社(597時)→打出天神社(598時)→打出天神社(599時)→打出天神社(600時)→打出天神社(601時)→打出天神社(602時)→打出天神社(603時)→打出天神社(604時)→打出天神社(605時)→打出天神社(606時)→打出天神社(607時)→打出天神社(608時)→打出天神社(609時)→打出天神社(610時)→打出天神社(611時)→打出天神社(612時)→打出天神社(613時)→打出天神社(614時)→打出天神社(615時)→打出天神社(616時)→打出天神社(617時)→打出天神社(618時)→打出天神社(619時)→打出天神社(620時)→打出天神社(621時)→打出天神社(622時)→打出天神社(623時)→打出天神社(624時)→打出天神社(625時)→打出天神社(626時)→打出天神社(627時)→打出天神社(628時)→打出天神社(629時)→打出天神社(630時)→打出天神社(631時)→打出天神社(632時)→打出天神社(633時)→打出天神社(634時)→打出天神社(635時)→打出天神社(636時)→打出天神社(637時)→打出天神社(638時)→打出天神社(639時)→打出天神社(640時)→打出天神社(641時)→打出天神社(642時)→打出天神社(643時)→打出天神社(644時)→打出天神社(645時)→打出天神社(646時)→打出天神社(647時)→打出天神社(648時)→打出天神社(649時)→打出天神社(650時)→打出天神社(651時)→打出天神社(652時)→打出天神社(653時)→打出天神社(654時)→打出天神社(655時)→打出天神社(656時)→打出天神社(657時)→打出天神社(658時)→打出天神社(659時)→打出天神社(660時)→打出天神社(661時)→打出天神社(662時)→打出天神社(663時)→打出天神社(664時)→打出天神社(665時)→打出天神社(666時)→打出天神社(667時)→打出天神社(668時)→打出天神社(669時)→打出天神社(670時)→打出天神社(671時)→打出天神社(672時)→打出天神社(673時)→打出天神社(674時)→打出天神社(675時)→打出天神社(676時)→打出天神社(677時)→打出天神社(678時)→打出天神社(679時)→打出天神社(680時)→打出天神社(681時)→打出天神社(682時)→打出天神社(683時)→打出天神社(684時)→打出天神社(685時)→打出天神社(686時)→打出天神社(687時)→打出天神社(688時)→打出天神社(689時)→打出天神社(690時)→打出天神社(691時)→打出天神社(692時)→打出天神社(693時)→打出天神社(694時)→打出天神社(695時)→打出天神社(696時)→打出天神社(697時)→打出天神社(698時)→打出天神社(699時)→打出天神社(700時)→打出天神社(701時)→打出天神社(702時)→打出天神社(703時)→打出天神社(704時)→打出天神社(705時)→打出天神社(706時)→打出天神社(707時)→打出天神社(708時)→打出天神社(709時)→打出天神社(710時)→打出天神社(711時)→打出天神社(712時)→打出天神社(713時)→打出天神社(714時)→打出天神社(715時)→打出天神社(716時)→打出天神社(717時)→打出天神社(718時)→打出天神社(719時)→打出天神社(720時)→打出天神社(721時)→打出天神社(722時)→打出天神社(723時)→打出天神社(724時)→打出天神社(725時)→打出天神社(726時)→打出天神社(727時)→打出天神社(728時)→打出天神社(729時)→打出天神社(730時)→打出天神社(731時)→打出天神社(732時)→打出天神社(733時)→打出天神社(734時)→打出天神社(735時)→打出天神社(736時)→打出天神社(737時)→打出天神社(738時)→打出天神社(739時)→打出天神社(740時)→打出天神社(741時)→打出天神社(742時)→打出天神社(743時)→打出天神社(744時)→打出天神社(745時)→打出天神社(746時)→打出天神社(747時)→打出天神社(748時)→打出天神社(749時)→打出天神社(750時)→打出天神社(751時)→打出天神社(752時)→打出天神社(753時)→打出天神社(754時)→打出天神社(755時)→打出天神社(756時)→打出天神社(757時)→打出天神社(758時)→打出天神社(759時)→打出天神社(760時)→打出天神社(761時)→打出天神社(762時)→打出天神社(763時)→打出天神社(764時)→打出天神社(765時)→打出天神社(766時)→打出天神社(767時)→打出天神社(768時)→打出天神社(769時)→打出天神社(770時)→打出天神社(771時)→打出天神社(772時)→打出天神社(773時)→打出天神社(774時)→打出天神社(775時)→打出天神社(776時)→打出天神社(777時)→打出天神社(778時)→打出天神社(779時)→打出天神社(780時)→打出天神社(781時)→打出天神社(782時)→打出天神社(783時)→打出天神社(784時)→打出天神社(785時)→打出天神社(786時)→打出天神社(787時)→打出天神社(788時)→打出天神社(789時)→打出天神社(790時)→打出天神社(791時)→打出天神社(792時)→打出天神社(793時)→打出天神社(794時)→打出天神社(795時)→打出天神社(796時)→打出天神社(797時)→打出天神社(798時)→打出天神社(799時)→打出天神社(800時)→打出天神社(801時)→打出天神社(802時)→打出天神社(803時)→打出天神社(804時)→打出天神社(805時)→打出天神社(806時)→打出天神社(807時)→打出天神社(808時)→打出天神社(809時)→打出天神社(810時)→打出天神社(811時)→打出天神社(812時)→打出天神社(813時)→打出天神社(814時)→打出天神社(815時)→打出天神社(816時)→打出天神社(817時)→打出天神社(818時)→打出天神社(819時)→打出天神社(820時)→打出天神社(821時)→打出天神社(822時)→打出天神社(823時)→打出天神社(824時)→打出天神社(825時)→打出天神社(826時)→打出天神社(827時)→打出天神社(828時)→打出天神社(829時)→打出天神社(830時)→打出天神社(831時)→打出天神社(832時)→打出天神社(833時)→打出天神社(834時)→打出天神社(835時)→打出天神社(836時)→打出天神社(837時)→打出天神社(838時)→打出天神社(839時)→打出天神社(840時)→打出天神社(841時)→打出天神社(842時)→打出天神社(843時)→打出天神社(844時)→打出天神社(845時)→打出天神社(846時)→打出天神社(847時)→打出天神社(848時)→打出天神社(849時)→打出天神社(850時)→打出天神社(851時)→打出天神社(852時)→打出天神社(853時)→打出天神社(854時)→打出天神社(855時)→打出天神社(856時)→打出天神社(857時)→打出天神社(858時)→打出天神社(859時)→打出天神社(860時)→打出天神社(861時)→打出天神社(862時)→打出天神社(863時)→打出天神社(864時)→打出天神社(865時)→打出天神社(866時)→打出天神社(867時)→打出天神社(868時)→打出天神社(869時)→打出天神社(870時)→打出天神社(871時)→打出天神社(872時)→打出天神社(873時)→打出天神社(874時)→打出天神社(875時)→打出天神社(876時)→打出天神社(877時)→打出天神社(878時)→打出天神社(879時)→打出天神社(880時)→打出天神社(881時)→打出天神社(882時)→打出天神社(883時)→打出天神社(884時)→打出天神社(885時)→打出天神社(886時)→打出天神社(887時)→打出天神社(888時)→打出天神社(889時)→打出天神社(890時)→打出天神社(891時)→打出天神社(892時)→打出天神社(893時)→打出天神社(894時)→打出天神社(895時)→打出天神社(896時)→打出天神社(897時)→打出天神社(898時)→打出天神社(899時)→打出天神社(900時)→打出天神社(901時)→打出天神社(902時)→打出天神社(903時)→打出天神社(904時)→打出天神社(905時)→打出天神社(906時)→打出天神社