

犬による事故の防止

●最近、野犬や飼い犬が幼児や児童を襲ってけがをさせる「犬の事故」があいついで起きています。●知らない犬に不用意に接近したり、中途半端にえさを与えたりすることはやめましょう。



芦屋市の人口と面積

Table with population and area statistics for芦屋市 as of February 1, 1954. Includes total population (75,322), male (36,154), female (39,168), and area (17.31 km²).

医療施設の充実めざす 経営の健全化めざす

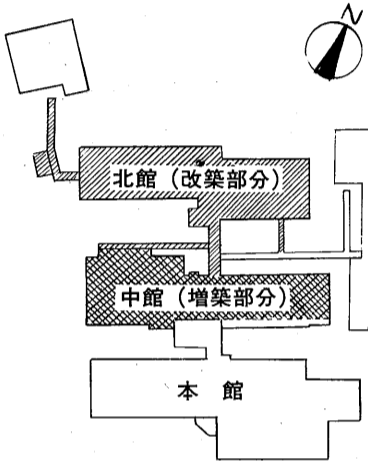
増改築工事着々と進む

市立芦屋病院の老朽化した病棟などを一掃し、施設の整備を図る増改築工事が、いま着々と進行しています。これは今後ますます多様化する医療需要や人口の増加に対応するとともに、経営の健全化を促進することをめざしています。



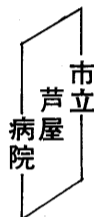
建築中の中館と北館（本館屋上から）

芦屋病院病棟配置図



は二百一十一床を数え、広く市民の病院としてご利用いただいています。しかし、開設当時のままの建物は木造のため、二十数年の年月の経過による老朽化で、患者の皆さんには何かと不便をおかけしてきたことと思います。

これらの老朽化施設を一掃し、病院諸施設の改良整備、病棟の増築を行ない、二百七十六床をよする病院として衣がえをするため、



現在、増改築工事を進めています。これらは、将来の人口増と多様化する医療需要に 대응するとともに、病院事業会計の多額の累積赤字を解消する経営健全化を促進するための重要な柱として計画されています。

上図の「北館」部分は、現在の二階建（X線、リハビリ室）上部に三階部分を増築し、病棟（四十四床）に仮使用後は医局に転用します。

加入用紙を（本号に）折込んでいます

市民交通災害共済

一人年額三百円 ただいま受付中

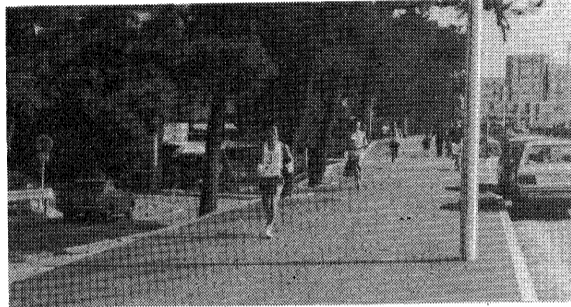
昭和五十四年度分の芦屋市民交通災害共済の加入を、三月一日から受け付けています。加入申込用紙は、受付窓口（市内の各銀行・郵便局・市役所内の指定金融機関）にそれぞれ用意してありますが、本号にも一枚ずつ折込んでいます。

見舞金は最高七十万円

この交通災害共済は、すでにご承知のとおり市民一人年額三百円の会費を持ち寄り、不幸にも交通事故にあわれた市民へ見舞金をさしあげる制度です。

働くことの喜び 芦屋つつじ 共同作業所 昨年末オーブンした授産施設・芦屋つつじ共同作業所では、市民のみならずのご協力を得てプラスチックの組立てなどの作業を、働く喜びをもってはげんでいます。

健脚を競う 市民ロードレース

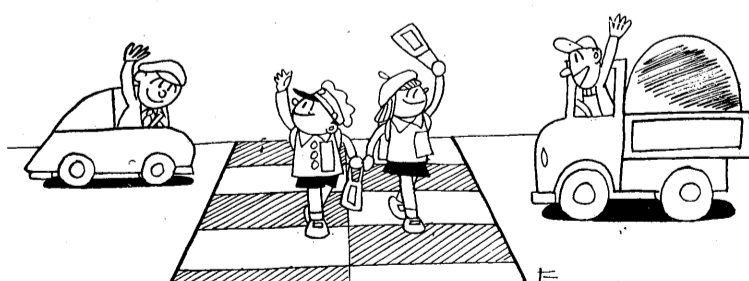


恒例の市民ロードレースが、2月18日午前10時から芦屋川沿いの健康ランニングコースでありました。48人の参加者は寒風をついて健脚を競い、全員が完走しました。



交通事故は毎年少しずつ減少の傾向をたどってはいるものの、それでも昨市内だけで二百八十件の事故件数があり、これによって死者一人、けがをした人三百四十一人という痛ましい記録を残しました。

軽自動車（軽四輪、自動二輪、原動機付自転車等）をお持ちの方、すでに廃車・譲渡等により所有されていない方は、廃車手続をしてください。手続をされないまま現在も使用中とみなして、引き続き課税されることとなります。



新一年生や新入園児へ 交通ルールの指導も

所得税の確定申告... 芦屋税務署 (☎2131) 無料相談所ごあんない ●とき 3月6日(水)～9日(土) 午前10時～午後4時 ●ところ 関西電力芦屋サービス店2階 (芦屋市精道町、健康センター向い) ☎23419 ●お問合せ 芦屋納税協会 (☎5318)

市県民税の申告... 市税務課市民税係 (☎2121) *所得税の確定申告のかた、または53年中の所得が給与所得のみのかたは、市県民税の申告の必要はありません。

もうすみましたか 税の申告 3月15日まで

縦覧延期

課税台帳の縦覧 4月9日(月)～28日(土) (例年は3/28) 場所:市役所1階市民ホール 第1期納期は5月に(例年は4月) 第2期以降は、7、12、2月と変わります。

固定資産税 都市計画税 昭和54年基準年度の 税法改正が年度末まで遅れることにより、次のように変更されました。

市民課で受け付ける届出のいろいろ (市役所1階)

Table with 4 columns: 届出の種類 (転入届, 転出届, 転居届, 出生届, 婚姻届, 死亡届, 印鑑登録と証明), 届出の期限, 必要な書類. Includes details for various municipal services like residence registration, birth registration, and marriage registration.



就職・転勤・入学・結婚。。。 異動のときは 市民課へ

三月と四月は、就職、転勤、入学などのある時期で、戸籍簿抄本、住民票写し、印鑑証明や転出入などの異動届を取扱う市民課の窓口はたいへん混雑します。特に土曜日は会社などの休日二日制に伴い、非常に混雑します。なるべく、すいて火曜日から金曜日の午後におこしいただければ、待ち時間が少なくて済みます。なお、窓口が特に混雑する三月中旬から四月下旬までの間、混雑緩和のため、届出窓口を、住所変更(転入・転出・転居)、印鑑登録、戸籍届出などに区分して受け付けます。

【公民館グループ「華」】 身近な問題(安全食品・育児など)について学習しています。 活動日: 毎月第2・4水曜日 9時30分~11時 会場: 市民センター 会費: 月200円(6か月分前納) 問合せ: 松岡章子(☎2755) 5(または市民センター)☎4995まで。 【芦屋レコード音楽鑑賞会】 コンサート日: 毎月第3金曜日 18時30分~20時30分 会場: 市民センター音楽室 会費: 3か月で10000円 【弓道教室】 対象: 婦人・老人 活動日: 4月5日から毎週木曜日10時~12時 会場: 市立体育館4階弓道場 会費: 1か月400円 申込み: 活動日に会場へ 問合せ: 体育保健課(☎822) 【婦人健康体操「水仙会」】 対象: 市内在住の主婦 募集人員: 10人(保育設備なし) 練習日: 毎週水曜日10時~11時30分 申込み: 3月28日(水)10時~11時30分に会場へ 問合せ: 体育保健課(☎822) 【阪神文芸祭】 日時: 3月18日(日)、13時から 場所: 尼崎市労働福祉会館 おさそいあわせ、多数ご来場ください。主催は、兵庫県阪神市民局(☎064817641)です。

市教育委員会のお知らせ

私立幼稚園児に補助金を交付 市内に住所を有し、私立幼稚園に在園している園児の保護者に対して、私立幼稚園就園奨励補助金の昭和五十三年度後期分(十月、十一月)を交付します。 該当園児: 昭和四十七年四月二日~四十九年四月一日生れの四・五歳児。 交付額: 園児一人当り月額二千円。 申込方法: 市内の私立幼稚園に在園者はその幼稚園へ。市外の私立幼稚園に在園者は直接、市教育委員会総務課庶務係まで。 申込期限: 三月十七日(土)まで。 提出書類: (市外の私立幼稚園に在園者のみ) ①交付申請書兼請求書、②在園証明書(十月、三月の在園を証明するもの)、③振替依頼書。 問合せ: 市教育委員会総務課(☎2121内線503)。

奨学金受給生を募集 経済的な理由により、修学が困難な人を対象に、次のとおり、芦屋市奨学金受給生を募集します。 応募資格: ①高校、大学またはこれに準ずる学校に在学する人(四月に入学する人を含みます) ②市内に住所を有する人、③他の... 寄付ありがとうございます 市福祉事務所では、次のかたが「福祉行政のために」とから、寄付いただきました。(順不同、敬称略) 二百万円、井間稔君△十万円、堤和正△三十万円、山上史郎△五千元、広田和子△十万円、梶山幸子△百万円、湊淳太郎△五万円、小山茂之△十五万円、日城正雄△十万円、大山武夫。 賞問・下宿を お世話ください 市教育委員会では、毎年三月末に幼稚園、小・中学校、高等学校の新任の先生を多数採用していますが、遠方からの就職の先生が多く、住居探しに困っておられます。もし市民のみなさんの自宅、空部屋があり、提供していただければ幸いです。市教育委員会教職員課(☎2121内線504)までご連絡ください。

米を見直そう 今、国をあげて米の消費拡大運動が推進されています。「古くから親しんできた米」、「栄養のバランスのとれた米」の良さを一度見直し、食生活のくふうをしていただきたいと思います。市においても、関係機関が協力して住民の意識調査や料理講習などの事業を通じて、米消費運動の推進に努めています。 市社会福祉協議会への寄付 一万円、向井章雄△五千元、中村千代△三万七千七百七十一円、芦屋保健協会の家庭部会・芦屋保健所管内いずみ会△八千四百八十四円、匿名市民△三万円、才田玉城△五千元、谷路聖。

このたび兵庫県では、毎月十日を「少年を守る日」として定め、広く県民運動として展開することになりました。 この運動は、少年非行の増加、悪質化、低年齢化等の現状にあること が憂慮 「少年を守る日」 毎月10日 運動の重点は、①街頭補導、②有害環境の除去、③啓発活動の三つが柱となっています。 この運動ならびに少年についての相談は、警察へお気軽におこしください。 および市民のみなさん等、地域ぐるみによって力を合わせ、少年を非行から守り、すこやかに、強く正しく育てて行くと同時に、少年に有害な環境をなくしていかうということがこの運動のねらいです。

Pin-Glass Recycling Advertisement: 再利用率でゴミ減量を... あきピンは酒屋さんのドラムカン(回収容器)が引き受けです。ピン・ガラス以外はあことわり。 酒飯店と市民のみなさんの協力でごくらく回収量が増えていきます

Sansei Bank Advertisement: 善意銀行 一月十三日から二月十四日まで 預託(金銭口座)▽社会福祉のために二千元、K市民▽老人福祉のために二千元、岡田好江。 市社会福祉協議会への寄付 一万円、向井章雄△五千元、中村千代△三万七千七百七十一円、芦屋保健協会の家庭部会・芦屋保健所管内いずみ会△八千四百八十四円、匿名市民△三万円、才田玉城△五千元、谷路聖。

会と催し



視覚教育ライブラリー操作技術講習会

日時：3月9日(金)①9時30分②12時③13時④16時30分
会場：市民センター音楽室
定員：各30人
持ち物：筆記用具
問合せ：市民センター教育事業係(☎4995)まで

市民文化祭参加の団体・グループ募集

今秋10月中旬から11月中旬まで催される「市民文化祭」に先だち説明会を行います。参加ご希望のかたは、必ずご出席ください。
日時：4月18日(水)14時と19日(木)18時30分
会場：市民センター401号室
問合せ：市民センター(☎4995)まで

芦屋少年少女合唱団 団員募集

資格：市内在住の小学校4年生(4月現在)6年生の男女児童
練習日：毎週土曜日15時～17時
会費：1か月1000円
申込み：3月31日(土)14時に市民センター音楽室で。保護者同伴でお越しください。
問合せ：市民センター文化事業係(☎4996)まで

全国オール駅弁 包装紙展

旅情ゆたかなコレクションです。日時：3月7日～4月末日
会場：市民センター常設展示場
資料提供：占部のぼる氏(市内親王塚町在住)
問合せ：市民センター(☎4994)まで

野外活動センター あしや村、再開

冬季閉鎖しておりました「あしや村」を3月25日から開きます。対象：市内在住・在勤・在学者
申込み：利用希望日の2か月前から1週間前までに、社会教育課(青少年センター内)
料金：テント、その他キャンピングに必要な器材の利用はすべて無料です。
その他：毎月第1日曜日(8月は除く)はオープン日です。この日は器材の貸出しは行いませんので各自で準備を。またこの日は市外の方もご利用になれます。
▼あしや村の休日は毎週火曜日です
問合せ：社会教育課(☎8229)まで

市民ハイキング

日時：3月11日(日)
雨天のときは18日に延期
集合：午前6時40分に国鉄芦屋駅改札口前
行き先：比良山
行程：15km(健脚向き)
問合せ：市民センター(☎4994)まで

お花見ハイキング

行先：千川水源地
日時：4月8日(日)9時出発
集合：国鉄宝塚駅待合室
持ち物：弁当、おやつ、水筒、雨具、防寒着
問合せ・申込み：体育保健課(☎8228)または芦屋勤労者山岳会(☎6311夜間のみ)まで

六甲清掃ハイキング

日時：3月25日(日)9時出発(雨天決行)
集合：阪急芦屋川駅北広場
持ち物：弁当、雨具、防寒着
問合せ：体育保健課(☎8228)芦屋勤労者山岳会(☎6311夜間のみ)まで

おはようサイクリング

対象：小学1年生以上の男女
日時：4月1日(日)10月10日(祝)第1・3日曜日
集合：午前7時に芦屋公園(テニスコート北側)
申込み：市内サイクリング協会加盟自転車店
問合せ：体育保健課(☎8228)または芦屋市サイクリング協会(☎5273)まで

体育館オープン日 4月7日は中止

市の行事のつごうにより、4月7日の体育館はオープンを中止します。なお15日(日)は従来どおりオープンとなり、お気をお楽しみください。ご来館の際は、上靴・用具を持参ください。

青少年リーダー募集

子どもたちとともにサークル活動し、野外活動センターでお世話くださるリーダーを募集します。対象：18歳以上のかたで、青少年活動に関心のあるかた
研修会：応募者を対象に4月中旬以降に計画(ゲーム、ソング、救急法等)
問合せ：社会教育課(☎8229)まで

勤労青年教室 受講生募集

対象：市内在住の勤労青年
教室：簿記(毎週月曜日)ベトナム習字(毎週木曜日)生花(毎週水曜日)いずれも19時～21時
会場：市立青少年センター
受講料：無料。ただし教材費は実費徴収
定員：各教室とも40人
申込み：3月末日までに、所定の申込み用紙で社会教育課まで。
問合せ：社会教育課(☎8229)まで

彼岸の霊園は車の乗り入れ禁止

3月18日(日)と21日(春分の日)の両日、彼岸墓参者の交通安全のため、霊園内に自動車の乗り入れを禁止します。おとしりや身体の不自由なかたは、禁止日以外の日にお参りください。

高齢者無料職業紹介

日時：3月16日(金)13時～16時
会場：福祉会館15号室(市民センター別館内)
問合せ：社会福祉協議会事務局(☎7530)まで

姉妹都市モンテペロ 派遣交換使節を募集

資格：本市に3年以上在住し、満16歳以上22歳未満の人
募集人員：2人
派遣期間：7月下旬から4週間
一次試験：4月5日(木)13時
申込み：3月19日(火)4月3日までに公聴広報課(☎2121)まで

市民健康診断(臨時)

対象：昨年に受診されなかった市民
日時：3月5日(月)～20日(火)のうち、月曜日・火曜日の13時～15時
会場：健康センター
内容：胸部撮影・尿検査・血圧測定 希望者には健康相談

難病治療補助金の53年分請求は3月中旬

国・県・市では、特定の難病で困りかたに補助制度を設けていますが、本年度分の請求は3月末で締め切ります。未請求分のあるかたは至急、衛生総務課(☎2121内線353)へお問合せのうえ、各手続先で手続きをしてください。

予防接種のお知らせ

【ジフテリア】
対象：小学校で接種を受けていない外へ通学している児童(市外)
日時：3月13日(火)15時～16時30分
会場：健康センター
なお、当日は必ず体温をはかり、保護者同伴でおこしください。

彼岸の霊園は車の乗り入れ禁止

3月18日(日)と21日(春分の日)の両日、彼岸墓参者の交通安全のため、霊園内に自動車の乗り入れを禁止します。おとしりや身体の不自由なかたは、禁止日以外の日にお参りください。

高齢者無料職業紹介

日時：3月16日(金)13時～16時
会場：福祉会館15号室(市民センター別館内)
問合せ：社会福祉協議会事務局(☎7530)まで

あなたも消費生活センターに

資格：市内在住の主婦、20人
期間：4月から来春3月まで
内容：①定期的に物価調査の報告(指定場所13品目)
②その他、アンケート調査協力、学習会、見学会参加等

犬の登録と狂犬病予防注射

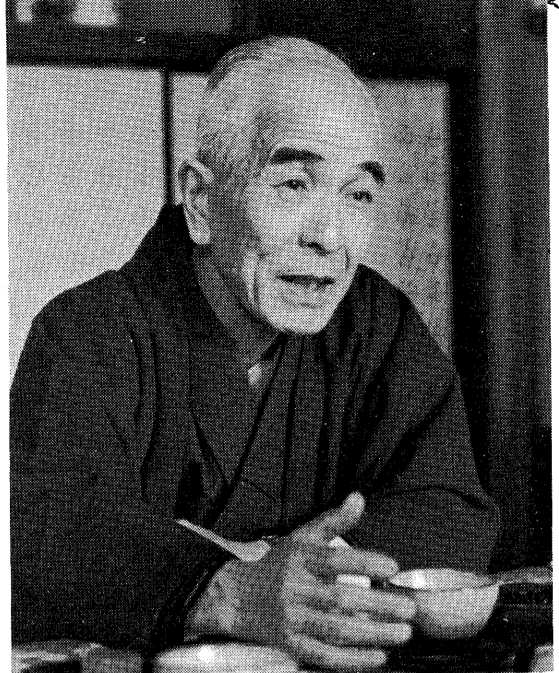
登録料は2000円、注射は1300円です。4月5日(午前)三条南町1-11井田宅前、(午後)ローズハイツ南側、6日(午前)打出保育所東側、(午後)芦屋女子学園前、9日(午前)三条八幡神社西、(午後)岩園派出所北、10日(午前)精道小学校東、(午後)打出天神前、11日(午前)山芦屋中山邸西、(午後)川西公園、12日(午前)芦屋天神東公園、(午後)岩園派出所横、13日(午前)打出浜公園、(午後)竹園集会所東、16日(午前)松の内公園、(午後)大東公園、17日(午前)宮塚公園、(午後)山手幼稚園前、18日(10時～10時40分)池田バス停、(10時50分～11時30分)池田ハイランドバス停、(午後)芦屋病院西口バス停、19日(午前)阿保親王塚南、(午後)旧浜屋派出所、時間：いずれも(午前)は10時～11時30分、(午後)は13時30分～15時
問合せ：衛生総務課(☎2121内線352)まで

看護婦・助産婦募集

資格：40才までの有資格者
採用人員：若干名
勤務管理係(朝日ヶ丘町39-1 ☎2156)まで

予防接種の受けられる病院・医院

Table with 3 columns: Hospital Name, Address, Phone Number. Lists various hospitals in the area for vaccination services.



あしや人

「今日は、あいつのあたりは断水だね。あなたは悪いときにきてしまったんだね。このあたりはね、埋立地への配管工事などやらで断水の多いところなんです。また、一度くみりやかなんか、地域の端っこに住んでいる者のひがみもあつたらんか、もう少しならんか、断水だと水を溜めなきゃならぬ。長時間の断水のために、どうして平常の使用料を上げるんだか、工事の騒音、開栓時の濁水、等々、地域住民への負担に対して、市の方でもなにかその住民の協力に頼む方法が考えられませんか。いやあ、最初から苦情で申し訳ないが、この近辺の住民の不満や要望なんかを市に伝えることも、私も広報委員の使命ですのよ。」と、私はもともと静岡県の出身なんですが、学校が東京

杉山 明 (広報委員)

断水のために、どうして平常の使用料を上げるんだか、工事の騒音、開栓時の濁水、等々、地域住民への負担に対して、市の方でもなにかその住民の協力に頼む方法が考えられませんか。いやあ、最初から苦情で申し訳ないが、この近辺の住民の不満や要望なんかを市に伝えることも、私も広報委員の使命ですのよ。」と、私はもともと静岡県の出身なんですが、学校が東京

在任50年... これからも昔屋で

「あいつのあたりは断水だね。あなたは悪いときにきてしまったんだね。このあたりはね、埋立地への配管工事などやらで断水の多いところなんです。また、一度くみりやかなんか、地域の端っこに住んでいる者のひがみもあつたらんか、もう少しならんか、断水だと水を溜めなきゃならぬ。長時間の断水のために、どうして平常の使用料を上げるんだか、工事の騒音、開栓時の濁水、等々、地域住民への負担に対して、市の方でもなにかその住民の協力に頼む方法が考えられませんか。いやあ、最初から苦情で申し訳ないが、この近辺の住民の不満や要望なんかを市に伝えることも、私も広報委員の使命ですのよ。」と、私はもともと静岡県の出身なんですが、学校が東京

「あいつのあたりは断水だね。あなたは悪いときにきてしまったんだね。このあたりはね、埋立地への配管工事などやらで断水の多いところなんです。また、一度くみりやかなんか、地域の端っこに住んでいる者のひがみもあつたらんか、もう少しならんか、断水だと水を溜めなきゃならぬ。長時間の断水のために、どうして平常の使用料を上げるんだか、工事の騒音、開栓時の濁水、等々、地域住民への負担に対して、市の方でもなにかその住民の協力に頼む方法が考えられませんか。いやあ、最初から苦情で申し訳ないが、この近辺の住民の不満や要望なんかを市に伝えることも、私も広報委員の使命ですのよ。」と、私はもともと静岡県の出身なんですが、学校が東京

「あいつのあたりは断水だね。あなたは悪いときにきてしまったんだね。このあたりはね、埋立地への配管工事などやらで断水の多いところなんです。また、一度くみりやかなんか、地域の端っこに住んでいる者のひがみもあつたらんか、もう少しならんか、断水だと水を溜めなきゃならぬ。長時間の断水のために、どうして平常の使用料を上げるんだか、工事の騒音、開栓時の濁水、等々、地域住民への負担に対して、市の方でもなにかその住民の協力に頼む方法が考えられませんか。いやあ、最初から苦情で申し訳ないが、この近辺の住民の不満や要望なんかを市に伝えることも、私も広報委員の使命ですのよ。」と、私はもともと静岡県の出身なんですが、学校が東京

「あいつのあたりは断水だね。あなたは悪いときにきてしまったんだね。このあたりはね、埋立地への配管工事などやらで断水の多いところなんです。また、一度くみりやかなんか、地域の端っこに住んでいる者のひがみもあつたらんか、もう少しならんか、断水だと水を溜めなきゃならぬ。長時間の断水のために、どうして平常の使用料を上げるんだか、工事の騒音、開栓時の濁水、等々、地域住民への負担に対して、市の方でもなにかその住民の協力に頼む方法が考えられませんか。いやあ、最初から苦情で申し訳ないが、この近辺の住民の不満や要望なんかを市に伝えることも、私も広報委員の使命ですのよ。」と、私はもともと静岡県の出身なんですが、学校が東京

「あいつのあたりは断水だね。あなたは悪いときにきてしまったんだね。このあたりはね、埋立地への配管工事などやらで断水の多いところなんです。また、一度くみりやかなんか、地域の端っこに住んでいる者のひがみもあつたらんか、もう少しならんか、断水だと水を溜めなきゃならぬ。長時間の断水のために、どうして平常の使用料を上げるんだか、工事の騒音、開栓時の濁水、等々、地域住民への負担に対して、市の方でもなにかその住民の協力に頼む方法が考えられませんか。いやあ、最初から苦情で申し訳ないが、この近辺の住民の不満や要望なんかを市に伝えることも、私も広報委員の使命ですのよ。」と、私はもともと静岡県の出身なんですが、学校が東京