

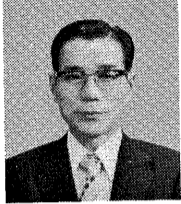
●道路上にけがきかきはみ出していませんか●立看板や置看板が歩く人の邪魔になっていませんか●自動販売機・ショーケースなどを道路上に置かないように●路上駐車はみんなの迷惑です。

8月1日～31日

道路をまもる月間

Table with population and area statistics for芦屋市 as of July 1, 1961. Includes total population (75,503), household count (23,651), and area (17.31 km²).

このたび私は、七月八日の市議会でご同意を頂いて、同日付で助役に就任いたしました。ご承知のとおり前助役の林利市氏が、さる一月十六日の任期満了によって退任されましたが、六か月近い空白期間がありました。重要課題をかかえている市政の円滑な運営のために、微力をかえり、私にはあえてこの重責をお受けした次第でございます。



就任のごあいさつ

助役 芝 勇太郎

就任いたしましたのは松永市長をよく補佐し、そして、事務の最高責任者として、私はいっぱい市政進展のために努力してまいります。とりわけ、市政すべての基礎である財政は目下た



原田収入役

原田収入役 再任

原田正二郎収入役は、六月二十七日の市議会で再任について同意を得ましたので、六月三十日の任期満了に引き続き七月一日付で六十四才。

夏休みに入っています。他の休暇と違って、たいへん長い休みです。夏休みは、学校での学習活動を休み、指導は教師の手から母親を主とした家庭へ移る期間とも言えます。家庭での助言や協力のもとに子どもたちに、夏休みを積極的に生かす気持ちをおこさせることが必要になります。



環境のよい市民プールで、暑さをふっとばして健康づくりを

よく遊び よく学び

「催し物」が いっぱい

市民センター

暑いさかりもいろいろな催し物でホールも会議室もいっぱいです。「くらしのニュース」に載せていますように子ども向けの映画会なども特に組まれています。

読書する時間 親子と

市立図書館

読書は単に知識を得るためだけでなく、私たちの心を広く豊かにする働きがあります。子どもを

夏休みを大切に過ごそう

とときには親子が一緒に

水に親しみ 水に鍛える

市民プール

水に親しみながら体力や気力を養うために、市民プールで泳ぎませんか。プールサイドからの眺めもすばらしく、きれいな水、水面にはえる山の緑、自然環境は抜群です。

健康週間 始まる「健康月間」へ

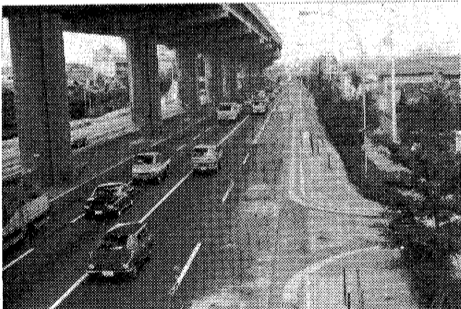
市立体育館

八月一日から健康週間が始まりました。前号でお知らせしましたように、早朝登山、早朝テニス、早起きラジオ体操などの行事が行なわれています。

緑地帯の完成まぢか

国道43号線

国道四十三号線で、上下各一車線を削減し、そのあとに緑地帯をつくる工事が進められていきましたが、このほど基礎の盛土工事が完成しましたので、あとは植樹工事を残すだけとなりました。



低木(約五十センチ)として「ヒド ラツツジ」「アベリア」「サツキ

完成が近い四十三号線の緑地帯

どをお受けしています。電話(011-3301)でも結構です。

開館日・時間

▽月曜、土曜 午前九時三十分～午後五時

▽第一と第三の日曜 午前九時三十分～午後四時三十分

▽図書館分室でも借りられます。

分室は、打出集会所(木曜)、竹園集会所(土曜)、岩園集会所(水・土曜)、大原老人いこ

いの家(土曜)、青少年センター(水・土曜) 以上はいずれも午後一時三十分～午後四時三十分

上宮川会館(開館中いつでも)

津知町こども文庫

(土曜の午後)、三条町こども文庫(八月中は、木曜の午前十時～正午)、西山町こども文庫(八月九日、二十三日の午前十時～正午)

中いつでも)

こども文庫でも



いまからでもはいれます

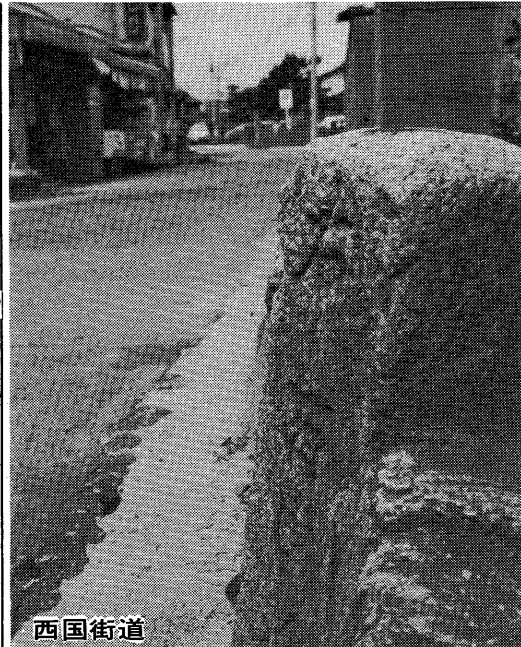
4月からの3か月で、のべ29件、148万円の見舞金が支払われました。

お申込みは芦屋市役所内の銀行か、お近くの銀行、郵便局で。会費は1人300円(昭和53年3月まで)

夏の交通安全防止運動

7月20日～8月31日

8月のカレンダー		21 (日)	■林医院〈産婦人科〉松ノ内町4-5 ☎3333
●健康センター会場 ●芦屋保健所会場 ■日直医師(9:00-17:00)		22 (月)	
5 (金)	○一般健康相談・妊婦検査(9:00-11:00) ○療育相談(13:00-14:00)	23 (火)	●胃の集団検診(9:00-11:30) ○3才児心の検診(9:00-10:00、13:00-14:00)
6 (土)	●結核検診(9:00-11:30) ●健康相談(10:00-11:30)	24 (水)	●胃の集団検診(9:00-11:30) ●母親学級(13:00-16:00) ○歯科衛生相談(14:00-15:00) ○精神衛生相談(14:00-15:00)
7 (日)	■寺内医院〈神経科〉船戸町2-3 ☎0888 □市民ハイキング(8:00、高座の滝前集合) □勤労青年盆踊り会(19:00-、市民グラウンド)	25 (木)	●胃の集団検診(9:00-11:30) ○3か月児検診(13:30-15:00) ○家族計画相談(13:30-15:00) □ストーリーテリング(15:00-15:30、市民センター) □鬼太鼓座ルナ・公演(19:00-、ルナ・ホール)
8 (月)	□勤労青年盆踊り会(19:00-、市民グラウンド)	26 (金)	○一般健康相談・妊婦検査(9:00-11:00) ○療育相談(13:00-14:00)
9 (火)	●胃の集団検診(9:00-11:30) ●健康相談(10:00-11:30) ○3才児心の検診(9:00-10:00) □勤労青年盆踊り会(19:00-、市民グラウンド)	27 (土)	●結核検診(9:00-11:30) ●ツバクリン反応注射(10:00-11:30)
10 (水)	●胃の集団検診(9:00-11:30) ●母親学級(13:00-16:00)	28 (日)	■倉地医院〈皮ふ・外科〉公光町7-10-202 ☎7355
11 (木)	●胃の集団検診(9:00-11:30) ○3か月児検診(13:30-15:00) ○家族計画相談(13:30-15:00)	29 (月)	●ツ判定とBCG接種(13:30-15:00)
12 (金)	○一般健康相談・妊婦検査(9:00-11:00) ○療育相談(13:00-14:00)	30 (火)	●胃の集団検診(9:00-11:30) ○3才児心の検診(9:00-10:00、13:00-14:00)
13 (土)	●結核検診(9:00-11:30) ●健康相談(10:00-11:30)	31 (水)	●胃の集団検診(9:00-11:30)
14 (日)	■石川医院〈外科〉楠町4-12 ☎0844 ●胃の集団検診(9:00-11:30)	9/1 (木)	●胃の集団検診(9:00-11:30) ○乳幼児健康相談(9:00-10:30) ○家族計画相談(9:00-10:30)
15 (月)	□精霊の受付(17:00-20:00、市役所前と大東公園)	2 (金)	○一般健康相談・妊婦検査(9:00-11:00) ○療育相談(13:00-14:00)
16 (火)	●胃の集団検診(9:00-11:30) ●健康相談(10:00-11:30)	3 (土)	●結核検診(9:00-11:30) ●健康相談(10:00-11:30)
17 (水)	●胃の集団検診(9:00-11:30) ●子宮がん検診(午前中、市内指産婦人科) ●母親学級(13:00-16:00)	4 (日)	■平岡医院〈小児・産婦人科〉打出小植町6-12 ☎3380 □市民バドミントン大会(9:00-、市立体育館)
18 (木)	●胃の集団検診(9:00-11:30) ○家族計画相談(9:00-10:30) ○3才児健康診査(13:30-15:00)	5 (月)	
19 (金)	●預血・献血(10:00と14:00、健康センター前出発) ○一般健康相談・妊婦検査(9:00-11:00) ○療育相談(13:00-14:00) □高齢者職業紹介(13:00-16:00、市民センター)	6 (火)	●胃の集団検診(9:00-11:30) ●健康相談(10:00-11:30) ○3才児心の検診(9:00-10:00)
20 (土)	●結核検診(9:00-11:30) ●健康相談(10:00-11:30) □日野皓正クインテット JAZZ IN LUNA (18:30-、ルナ・ホール)	7 (水)	●胃の集団検診(9:00-11:30) □点字実技講習会(10:00-12:00、図書館)



西国街道

歴史さんぽ
大化の改新(646年)の詔で全国一の大道となった西国街道。写真は、打出春日町の西宮市境に近い街道筋。この街道を往時は早馬が走り、旅人が行きがたい、あるいは参勤交替の大行列が長々と続いたことであろう。そんな移り変わりを知っているのは、今では街道に点在する地蔵尊だけかも……。今、このあたりは土地区画整理事業が進み、古い時代をしのぼせるまちなみも、この街道も、もうすぐ消えていってしまいます。

くらしのニュース

健康センター事業
☎2121(353)

●胃の集団検診：予約申込制、受診券発行。対象は満35才以上のかたか、同一血族中にかんにかかったことのあるかたのいる満30才以上のかたは受付けられません。無料尿検査希望者は、前夜食後2時間後のものを持参ください。
●子宮がん検診：予約申込制350円。市内指定病院で受診。
●乳がん検診：市内指定病院で受診。検診料：希望者には血圧測定尿検査も実施。無料。
●母親学級：母子健康手帳持参。無料。
●ツ反とBCG：母子健康手帳持参。無料。ただし、ポリオ・はしかなど生菌ワクチン接種後4週間、その他の予防接種後2週間経過の無料。

保健所事業
☎320707

○3か月児検診：11日は昭和52年5月1日、15日生れ、25日は5月16日、末日生れ対象。
○3才児心の検診：満3才誕生日前後の火曜日に来所。母子健康手帳を持参。
○精神衛生相談：専門医によるノイローゼ等の相談。電話予約。
○歯科衛生相談：歯ブラシ、コップ持参。虫歯予防の指導。
○家族計画相談：受胎調節の相談。療育相談：股関節の異常等でご心配なかた対象。前日までに予約。
○3才児健康診査：昭和49年7月生れの3才児。身体計測、小児科・歯科検診等。母子健康手帳持参。車での来所はご遠慮ください。

8月の収集予定	3日(水) 宮塚	15日(木) 浜
	4日(木) 茶屋・大榎	21日(水) 西蔵
	10日(水) 公光・川西	22日(木) 呉川
	11日(木) 津知	28日(水) 松浜・平田
	17日(水) 打出・若宮	29日(木) 伊勢
	18日(木) 南宮	
	24日(水) 三条	
	25日(木) 浜芦屋・平田北	
	31日(水) 東芦屋	
9月の収集予定	1日(木) 翠ヶ丘	
	7日(水) 親王塚	
	8日(木) 大原	
	14日(水) 大東	

▼大型ゴミとは、自転車・乳母車・家具・テレビなどです。
▼持出し場所：決められたステーション(燃えるゴミとは、少し離して出してください)
▼持出し時間：午前8時30分までに(燃えるゴミと同じです)
なお、引越しゴミ、葉刈りなどは出さないでください。従来どおり、電話申込制(有料)で収集します。くわしくは、環境衛生課(☎22155)へ。

燃えないゴミの収集予定

燃えるゴミの中に、ビン・カミソリのカ・スプラーのあきカンなど危険な物は入れないでください。	8月の収集予定	9月の収集予定	
8月のあひだに	若六山山宮宮翠松松前船平平東東浜 西西南業津月茶大竹精親清三三呉 公川上奥大犬打打出打打伊朝	(五十音順)	
	龍 芦 ケ ノ 田 芦 芦 浜 芦 屋 王 条 楠 宮 池 榎 原 榎 日 出 園 勢 丘	町名	
	宮 莊 手 屋 塚 川 丘 浜 内 田 戸 北 田 山 屋 屋 山 蔵 屋 宮 平 知 若 之 東 園 道 塚 水 南 条 川 光 西 川 池 榎 原 榎 日 出 園 勢 丘	8月	
	4 2 8 10 12 5 9 12 1 5 1 5 5 2 3 12 2 2 11 8 12 3 4 2 5 1 10 8 12 1 11 11 5 8 11 9 5 3 5 9 8 10 10 11 1 4	18 16 18 31 30 22 24 24 19 23 26 29 31 29 31 31 30 31 26 26 30 25 22 26 31 18 30 19 29 24 22 24 29 25 25 19 22 25 23 19 17 19 23 22 24 24 25 29 30	9月
	15 13 5 7 5 2 6 9 12 14 12 14 14 13 14 9 9 13 8 5 9 14 1 13 2 12 7 7 5 12 6 6 2 5 8 8 2 7 2 6 5 7 7 8 12 13	28 27 30 21 19 30 22 23 26 28 28 28 27 28 23 23 27 22 30 23 28 29 27 30 26 21 21 19 26 20 20 30 20 22 22 30 21 30 20 20 21 21 29 26 27	



会と催し



なつて合唱やパレートを踊っていた
だけるかたを募集しています

公署防止管理者資格認定講習の開催

日程：8月30日～9月1日(大
日) 8月27日(土) 13時30分
会場：市民センター別館音楽室
対象：小・中学生男女
種別：合唱希望者(15人) 小
学校唱歌を暗譜で歌う
パレートを希望者(15人) 未
経験者でも可。審査あり。
申込み：往復はがきに、住所・
本人氏名・年令・保護者氏
名・電話番号・学校名・合
唱かパレートの希望(合唱の
場合は、唱歌の題名も書く)
を記入のうえ、8月20日ま
でに市民センター文化事業
係(業平町8-24、☎4
995)へお申込みくださ
い。

視聴覚ライブラリー
操作技術講習会

市立公民館の視聴覚ライブラリ
の教材・教具の利用を希望され
る団体は、この技術講習会を受講
した操作技術者がいないと登録が
できません。希望団体は、必ず受
講してください。

60才以上のかたに
職業をあつ旋

日時：8月19日(金)13時～16時
会場：市民センター別館15室
問合せ：社会福祉協議会事務局
(☎27530)まで。

お盆の霊園交通制限

お盆の墓参者交通安全のため、
8月13日(土)と14日(日)の2日間
霊園内に車の乗り入れを禁止し
ます。お年寄りやからだの不自由
な方は、禁止日以外の日に墓参
してください。

持ち込みゴミは
新清掃工場へ

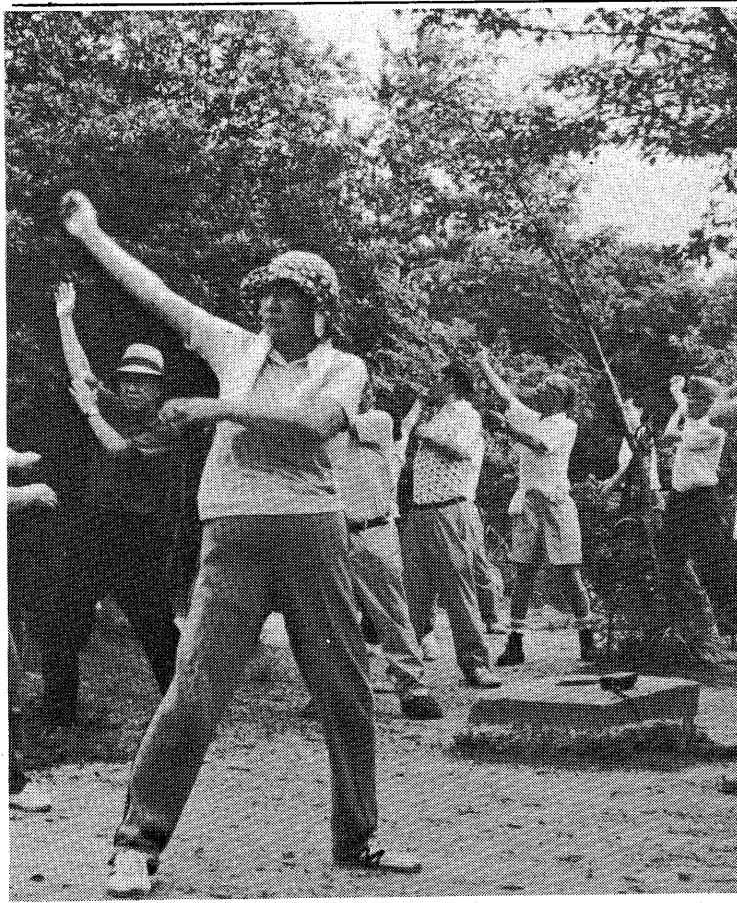
持ち込みゴミは、7月から新清
掃工場へ搬入していただしていま
すが、受付時間は次のとおりです
のでご注意ください。

大菊の育て方講習会

日時：8月10日(水)13時30分
会場：市民センター301室

メルヘン・オペラに
参加してみませんか

ルナ・ホール協会では、12月に
ルナ・ホールでオペラ・メルヘン
とグレート・オペラを計画しています。
これに先立ち、子ども達・天使役



芦屋城山登山会 (代表・南 義志) 連絡先・☎24771
活動…毎日、高座の滝へ6時に、城山頂上で6時30
分にラジオ体操▶会員…77人(平均年齢60才?)▶日
く、一日の健康と活力の源は、早起き登山にありとか。

Group

早起き歩こう会

対象：市内在住の市民
活動：毎朝継続して歩き、健康
を保持し生きがいを高める
定員：50人

不法電波一掃月間
8月1日～31日

電波は国民の貴重な財産です。
電波を使用する場合は、無線局開
設の免許が必要です。
とくにハイパワー・トランスミッ
ターなどの違法機器を使用すると、
付近のテレビ・ラジオの受信に妨
害を与えますので、絶対に使わな
いようにしましょう。絶対に罰
則もありますから、おたがいに注
意しましょう。近畿電波監理局で
は不法電波の追放による明るいま
街づくりを呼びかけています。

健康
助産婦募集

資格：40才までの有資格者
採用人員：若干名
問合せ：市立芦屋病院事務局総
務課管理係(☎2156)

健康
産婦募集

資格：18才～60才までの男女
日程：9月～11月の毎週水曜日
13時30分～15時30分(13回)
会場：市民センター

健康
貯金箱コンクール

対象：小・中学生
作品：①一辺の大きさが25cm以
内②一人1点
申込み：9月10日までに、所属
学校を通じて、郵便局へ。
問合せ：所属学校か郵便局で。

健康
ソ連邦展覧会開催中

日時：8月31日までの毎日10時
～19時(無休)
会場：万国博記念公園旧鉄鋼館
入場料：一般500円、高・大生300
円、小・中生200円

川柳・俳句・短歌
作品募集

兵庫県芸術文化祭作品募集
兵庫川柳大会 日時：10月9
日(日)13時～15時
会場：県丹波文化会館 申込み：8
月5日(当日消印有効)までに兵
庫県企画部文化局内「兵庫川柳大
会実行委員会」へはがきで参
加費：300円(当日会場で)。

健康
貯金箱コンクール

対象：小・中学生
作品：①一辺の大きさが25cm以
内②一人1点
申込み：9月10日までに、所属
学校を通じて、郵便局へ。
問合せ：所属学校か郵便局で。

健康
ソ連邦展覧会開催中

日時：8月31日までの毎日10時
～19時(無休)
会場：万国博記念公園旧鉄鋼館
入場料：一般500円、高・大生300
円、小・中生200円

健康
貯金箱コンクール

対象：小・中学生
作品：①一辺の大きさが25cm以
内②一人1点
申込み：9月10日までに、所属
学校を通じて、郵便局へ。
問合せ：所属学校か郵便局で。

健康
ソ連邦展覧会開催中

日時：8月31日までの毎日10時
～19時(無休)
会場：万国博記念公園旧鉄鋼館
入場料：一般500円、高・大生300
円、小・中生200円

健康
貯金箱コンクール

対象：小・中学生
作品：①一辺の大きさが25cm以
内②一人1点
申込み：9月10日までに、所属
学校を通じて、郵便局へ。
問合せ：所属学校か郵便局で。

健康
ソ連邦展覧会開催中

日時：8月31日までの毎日10時
～19時(無休)
会場：万国博記念公園旧鉄鋼館
入場料：一般500円、高・大生300
円、小・中生200円

健康
貯金箱コンクール

対象：小・中学生
作品：①一辺の大きさが25cm以
内②一人1点
申込み：9月10日までに、所属
学校を通じて、郵便局へ。
問合せ：所属学校か郵便局で。

健康
ソ連邦展覧会開催中

日時：8月31日までの毎日10時
～19時(無休)
会場：万国博記念公園旧鉄鋼館
入場料：一般500円、高・大生300
円、小・中生200円

健康
貯金箱コンクール

対象：小・中学生
作品：①一辺の大きさが25cm以
内②一人1点
申込み：9月10日までに、所属
学校を通じて、郵便局へ。
問合せ：所属学校か郵便局で。

健康
ソ連邦展覧会開催中

日時：8月31日までの毎日10時
～19時(無休)
会場：万国博記念公園旧鉄鋼館
入場料：一般500円、高・大生300
円、小・中生200円

健康
貯金箱コンクール

対象：小・中学生
作品：①一辺の大きさが25cm以
内②一人1点
申込み：9月10日までに、所属
学校を通じて、郵便局へ。
問合せ：所属学校か郵便局で。

健康
ソ連邦展覧会開催中

日時：8月31日までの毎日10時
～19時(無休)
会場：万国博記念公園旧鉄鋼館
入場料：一般500円、高・大生300
円、小・中生200円

健康
貯金箱コンクール

対象：小・中学生
作品：①一辺の大きさが25cm以
内②一人1点
申込み：9月10日までに、所属
学校を通じて、郵便局へ。
問合せ：所属学校か郵便局で。

健康
ソ連邦展覧会開催中

日時：8月31日までの毎日10時
～19時(無休)
会場：万国博記念公園旧鉄鋼館
入場料：一般500円、高・大生300
円、小・中生200円

健康
貯金箱コンクール

対象：小・中学生
作品：①一辺の大きさが25cm以
内②一人1点
申込み：9月10日までに、所属
学校を通じて、郵便局へ。
問合せ：所属学校か郵便局で。

健康
ソ連邦展覧会開催中

日時：8月31日までの毎日10時
～19時(無休)
会場：万国博記念公園旧鉄鋼館
入場料：一般500円、高・大生300
円、小・中生200円

健康
貯金箱コンクール

対象：小・中学生
作品：①一辺の大きさが25cm以
内②一人1点
申込み：9月10日までに、所属
学校を通じて、郵便局へ。
問合せ：所属学校か郵便局で。

健康
ソ連邦展覧会開催中

日時：8月31日までの毎日10時
～19時(無休)
会場：万国博記念公園旧鉄鋼館
入場料：一般500円、高・大生300
円、小・中生200円

健康
貯金箱コンクール

対象：小・中学生
作品：①一辺の大きさが25cm以
内②一人1点
申込み：9月10日までに、所属
学校を通じて、郵便局へ。
問合せ：所属学校か郵便局で。

健康
ソ連邦展覧会開催中

日時：8月31日までの毎日10時
～19時(無休)
会場：万国博記念公園旧鉄鋼館
入場料：一般500円、高・大生300
円、小・中生200円

健康
貯金箱コンクール

対象：小・中学生
作品：①一辺の大きさが25cm以
内②一人1点
申込み：9月10日までに、所属
学校を通じて、郵便局へ。
問合せ：所属学校か郵便局で。

健康
ソ連邦展覧会開催中

日時：8月31日までの毎日10時
～19時(無休)
会場：万国博記念公園旧鉄鋼館
入場料：一般500円、高・大生300
円、小・中生200円

おん で こ ざ
鬼太鼓座 ルナ・公演
佐渡にしごかれ 太鼓にたたかれ 鬼になった若者たち
彼らは現代の鬼である▶プログラム…尺八本曲「阿
字観」、津軽三味線、木遣唄・追分、太鼓他▶入場料
…前売・当日とも2000円▶前売場所…芦屋市民センター
内売店、神戸新聞会館プレイガイド、さんちかプレイガ
イド、阪神・阪急社プレイガイド、梶本音楽事務所▶問
合せ…市民センター文化事業係(☎314995)まで。

日野皓正 フィンテット
JAZZ IN LUNA
<好評発売中>
8/20 (土) 18:30
ルナ・ホール
出演：日野皓正(トランペット)
日野元彦(ドラム)、益田幹夫(ビ
アノ)、井野信義(ベース)、鈴木勲
(チェロ)▶入場料…前売2500円
当日2800円(開演60分前から座席
券と交換)▶前売場所…芦屋市民
センター内売店、芦屋、神戸さ
んちかプレイガイド、ヤマハ楽器神
戸店、阪急交通社・阪急ファイ
ブ・阪神交通社各プレイガイド。

タバコから生まれる市の財産
といたすのは、タバコ1箱(20本入り)について、約24円が市の
収入になっているからです。その額は昨年1年間で、1億500万円余
りにもなり、明るく住みよい町づくりの資金になっています。
タバコは市内で買ひましよう!

兵庫県阪神県民局の
150万人の
草の根運動
阪神県民局
では、いまだ
でも「どこで
でも」どこで
でも「ひとり
でも」できる
「みんなであ
らう」ビュー
ティフル阪神
150万人の
草の根運動、
を、広く県民
のみなさんに呼びかけて、この運
動へのご理解とご協力をお願いし
ています。
具体的には、①地域を美しくす
るクリーン運動(河川、公園、道
路などの清掃、ゴミを落とさない
運動と不法投棄の防止など)②
ゴミを少なくする運動(不用品の
交換会、過大包装の追放。家庭に
おけるリサイクルの浸透など)③
青少年の環境を美しくするクリ
ーン運動(ボール、暴力などの不
良看板、雑誌の追放。非行、転落
を助長するたまり場の浄化など)
④意識のよりあげ(標柱、ポス
ターの作成。標柱、図案、作文な
どの募集など)⑤秋の記念行事
(シンポジウムの開催と優良団体
個人の表彰。音楽、踊りなどの楽
しいアトラクションなど)です。
賛同して、県民のひとりとして
あるいはグループとして、一つの
目標に向け取り組んでいただけれ
ば、阪神県民局(〒600
東難波町5丁目21-8 ☎06
7641)までご相談ください。