

人口総数	73,802	世帯数	21,583
男	35,330	面積	16.07km ²
女	38,472		

市政電話サービス

市へのご意見・ご要望は休日など勤務時間外でしたら
意見・要望承り電話
4444
声の「広報あしや」
シヤクショ
4894
市政ニュースを24時間
中お聞きいただけます

芦屋市民憲章

わたくしたち芦屋市民は、国際文化住宅都市の市民である誇りをもって、わたくしたちの芦屋をより美しく明るく豊かにするために、市民の守るべき規範として、ここに憲章を定めます。

この憲章は、わたくしたち市民のひとりひとりが、その本分を守り、他人に迷惑をかけるという自覚に立って互いに反省し、各自が行動を規律しようとするものであります。

一 わたくしたち芦屋市民は、文化の高い教養豊かなまちを築きましよう。
一 国内外の都市の長所をとり入れ、教育・科学・文化の水準の高いまちをつくる。文化財を大切にしよう。
一 国際的友情をたかめ、文化交流をいっそう盛んにする。
一 芦屋を訪れる人々には親切にし、外国人も安住できるまちにする。など

一 わたくしたち芦屋市民は、自然の風物を楽しみ、まちを緑と花でつつまましよう。
一 海岸・河川・山地などの自然の物を大切にしよう。
一 家庭にもまちにも樹木や草花を育てるようにする。
一 道路・公園その他公共の施設を大切にしよう。
一 まちの調和をみだす広告・看板などをなくして、都市の美観を保つようにする。など

一 わたくしたち芦屋市民は、青少年の夢と希望をすこやかに育てましよう。
一 よい環境を与え、健康で情操豊かな心身を育てよう。
一 善意と愛情をもって、その力と才能をのばすようにする。
一 社会の一員として自主的責任を果たすようにする。など

一 わたくしたち芦屋市民は、健康で明るく幸福なまちをつくらましよう。
一 国旗を大切にせし、外国の国旗も尊重する。
一 老人を敬愛し、長寿を祝福する。
一 幼児の健康を守り、正しくしつけようにする。
一 ふしあわせな人々にあたらしく、隣近所は仲よくする。など

一 わたくしたち芦屋市民は、災害や公害のない清潔な安全なまちにましよう。
一 災害の起こらぬよう互いに協力し、願音・はげし煙・臭気など公害のないようにする。
一 道路・公園・広場などを、むやみに私用に使わないようにする。
一 みぞ・河川・あき地などにごみのない、か・はえなどのない清潔なまちにする。など

市民憲章を

ひとりひとりのくらしのなかに

—新しい芦屋のふるさとをつくらう—

芦屋市民憲章は、市民の総意によって、昭和三十九年五月に制定されました。これに基づいて、いろいろな運動、とりわけ、緑化や美化に大きな成果をあげてきました。しかし、最近の社会経済情勢の急激な変化によって、自然保護が叫ばれ、優れた環境をきめ細かく保護、保全しようとする声が高まり、市では、去る三月「緑ゆたかな美しいまちづくり条例」をつくりました。四十八年度は、その初年度で、いま、緑化基本計画の作成や実施のための作業を進めています。ここで市民憲章の精神をあらためて見つめなおし、市、市民それぞれの持ち場で、緑化、美化に取り組む、芦屋の自然を生かした美しい清潔なまちへ飛躍し、「全市民公園化」ビジョンへ接近したいものです。そして、市民が共に楽しみ、いこいコミュニティ意識のあふれる芦屋の新しいふるさとづくりに取り組みたいと願っています。

みどりを育てる

今年の市民憲章は、とくに緑の育成とまちの美化を柱に定めています。

緑の関係では、市は、公園の整備、市民農園の開設、道路沿道の緑化、植樹などを予定しています。また、「緑ゆたかな美しいまちづくり条例」による緑化基本計画の作成、諸事業を予定しています。

この市の施策と相まって、みなさんの活動も大いに期待されます。

花明会(代表者室崎タカさん)のみなさんは、今年も、「花壇づくり」の学習や「市民憲章花壇」の管理を続けられます。この花壇は、芦屋川畔を散歩する市民の憩いの場となり、ときどき善意の方が「どうか皆さんで育ててやってくれ」と、置き手紙を添えてくださいます。

苗を置いていかれる人もあるそうです。なお、花明会は、昭和四十二年、第三の人生を花や緑のまちづくり奉仕に尽くそうと、グループをつくられたものです。

今、四十代、五十代のかたは、

犬を正しく飼つ、まちをよこさない、近所に音のめいわくをかけないなど、みなさんのご協力が重要です。

芦屋をいま以上に緑あふれる美しいまちにし、思い出し出の芦屋とするためには、みなさんひとりひとりの努力も大きな力となります。たとえゆきずりの芦屋となる方でも思い出となる一時期をつくろつてはありませぬか。

うさぎ追いかの山小ぶな釣りの川、夢はいつもめぐりて忘れがたきふるさと

今、四十代、五十代のかたは、

犬を正しく飼つ、まちをよこさない、近所に音のめいわくをかけないなど、みなさんのご協力が重要です。

芦屋をいま以上に緑あふれる美しいまちにし、思い出し出の芦屋とするためには、みなさんひとりひとりの努力も大きな力となります。たとえゆきずりの芦屋となる方でも思い出となる一時期をつくろつてはありませぬか。

うさぎ追いかの山小ぶな釣りの川、夢はいつもめぐりて忘れがたきふるさと

今、四十代、五十代のかたは、

犬を正しく飼つ、まちをよこさない、近所に音のめいわくをかけないなど、みなさんのご協力が重要です。

芦屋をいま以上に緑あふれる美しいまちにし、思い出し出の芦屋とするためには、みなさんひとりひとりの努力も大きな力となります。たとえゆきずりの芦屋となる方でも思い出となる一時期をつくろつてはありませぬか。

早期発見が確実な道—

胃がん… 年一回は検診を必ず受けよう

胃葉の茂るさわやかな季節がやってきましたが、この時期に自分の体を再点検しておきましょう。もうすぐ、梅雨や暑い夏がやってきます。

市健康センターでは、次のような事業も行なっていますので、ぜひご利用ください。

胃の検診

芦屋市における死因調査では、昭和三十九年から、ガン、脳卒中、心臓病が三位を占めています。胃、肺ガンなどは、現在の医学の段階で、早期発見が確実な道—

では、早期発見と早期治療以外に確実な方法はありません。健康センターで行なっているX線テレビを使って一般から精密まで二貫して行なう胃の集団検診には、昨年度は、千二百六十八の方が受診され、そのうち、「要精検」と診断された方が三百八十三人で、約四割の方が、さらによくわしい検査を受けました。

年に一、二回の集団検診を続けて受けておれば、必ず胃がんは早期発見ができます。

子宮ガン検診も、市内の産婦人科医院、病院のご協力によって実施されています。

最近、頭痛や目まいなどの自覚症状でお悩みの方や治療を受けるほどではないが、身体の調子が思わしくない方、また、家族の方の病気が看護、食事療法などについてご相談のある方は、毎週土曜日午前10時～11時30分においでください。相談の結果、必要に応じて胸部レントゲン撮影、尿検査、血圧測定など実施します。(無料)

そのほか、就学、就労の健康診断(有料)、団体、組織の成人病検診なども行なっています。

預血や献血のご相談もどうぞ。

おとし 部屋づくり資金

50万円までお貸しします

長生きの秘けつは、家族に囲まれて楽しく暮らすことです。しかし、そのためにはおとしの部屋が必要で、つくりかえる必要がでてきます。この四月から、市では、「老人居室整備資金貸付制度」を充足させました。これは、老人専用の部屋をつくる資金をお貸しすることによっておとしの幸せを高め、家族との好ましい家族関係に資しようとするものです。

貸付の対象など

六十才以上のおとしより同居する家庭で、おとしより専用の部屋がなかったり、あっても古い場合、増改築をしようとするための資金で、利率は、年三割で、償還は十年以内(すえ置期間六ヶ月以内)に元利均等半年賦で返済していただきます。

申請の手続

申請書と併せて、増改築などをしようとする住宅および土地の所有者であることを証する書類または家主の承諾書、申請者および連帯保証人の収入を証する書類、工事見積書、計画図面が必要で、詳しくは、福祉事務所福祉総務課へ(電話011-2211)

大菊の苗をさしあげます

市民のグループによる園芸教室も開かれます。いろいろな機会ををご利用になって緑の普及にご参加ください。

市では、新しい用途地域の指定などによるまち並みや前記条例による、空地の清潔の保持、不法投棄や不良広告物の抑制、愛がん動物の引取りなどを行ない美しいまち、住みよいまちづくりを推進していきます。

犬を正しく飼つ、まちをよこさない、近所に音のめいわくをかけないなど、みなさんのご協力が重要です。

芦屋をいま以上に緑あふれる美しいまちにし、思い出し出の芦屋とするためには、みなさんひとりひとりの努力も大きな力となります。たとえゆきずりの芦屋となる方でも思い出となる一時期をつくろつてはありませぬか。

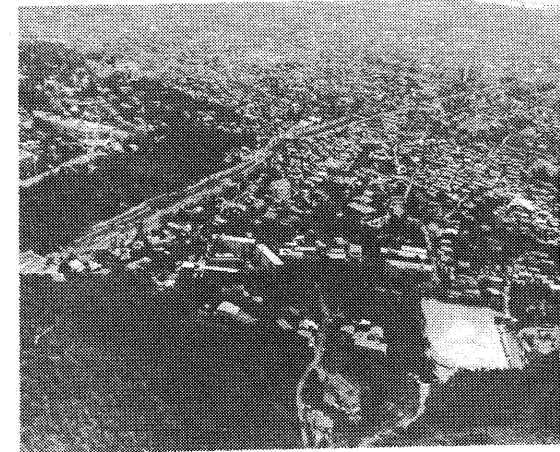
うさぎ追いかの山小ぶな釣りの川、夢はいつもめぐりて忘れがたきふるさと

山火事の季節

次のことを守ろう

今年も出火の季節になります。つぎの事項を守り、貴重な緑や自然の資源を大切にしましょう。

- ▲歩きながらたばこを吸わないようにしましょう。
- ▲たばこを投げ捨てないようにしましょう。
- ▲水の少ないところでの、たき火はやめましょう。
- ▲飯ごう炊きなどは、水のあるところで行ない、あと始末は完全にしましょう。



緑あふれる美しいまちもひとりひとりの努力と協力で(城山上空から市街地を臨む)

今年も出火の季節になります。つぎの事項を守り、貴重な緑や自然の資源を大切にしましょう。

今年も出火の季節になります。つぎの事項を守り、貴重な緑や自然の資源を大切にしましょう。

今年も出火の季節になります。つぎの事項を守り、貴重な緑や自然の資源を大切にしましょう。

今年も出火の季節になります。つぎの事項を守り、貴重な緑や自然の資源を大切にしましょう。

今年も出火の季節になります。つぎの事項を守り、貴重な緑や自然の資源を大切にしましょう。

今年も出火の季節になります。つぎの事項を守り、貴重な緑や自然の資源を大切にしましょう。

緑らんまん、パパ・ママ・ぼくののびのびホリデー

あしや山まつり

第13回

3月1日(日) 雨天20日

記念ハイキング

コース・山手幼稚園前(8時45分集合・9時出発)→プロゴロ岳→奥池(山まつり参加)→宝殿→東お多福山登山口→芦有ゲート→阪急芦屋川(5時解散)

お問い合わせは、市役所経済課(電話011-2121)へ

婦人大学を開設

第22回業平祭

婦人のみなさんがより積極的に、理解と誤解、親と子、夫と妻、若くして自己を見つめ、その中から、老人など精神衛生、児童文学(毎週水曜日の午前10時～11時)に開講、担当は芦屋大学(六軒荘町)【講座とその内容】
 家庭管理学(毎週水曜日の午前10時～11時)に開講、担当は芦屋大学助教授恩田順子氏。:
 ①家庭経済 ②生活時間 ③家族関係 ④精神衛生学(毎週水曜日の午前10時～11時)に開講、担当は芦屋大学教授村田正次氏。:
 ①心の構造と機能 ②心とからだのむすびつき ③心の病理、④

午後六時出品規定(絵画、調刻、写真、工芸その他未発表作品に限り、壁面作品は縦二・三、横二・八以内で、立体もこれに準じます)出品数 一種目三以内で各種目1つにわたって出品でき、出品手数料 一種目五百円

今日社会には男女差別、貧富の差別、職業差別をはじめさまざまな差別が渦巻いています。これらの差別と関連しあひながら歴史、社会的につくりだされたいわれなき「部落差別」が、現在も根強く差別部落居住民におおいかぶさっています。差別が何のためにあるのか、差別がいかに自身の人権を、国民の人権をせむけ侵害しているか、自ら学んでいただきたいと思ふます。

市展の応募要項

六月十三日から十七日まで公民館で開かれる第二十六回芦屋市展の応募要項は次のとおりです。

市展の応募要項

六月十三日から十七日まで公民館で開かれる第二十六回芦屋市展の応募要項は次のとおりです。

市展の応募要項

六月十三日から十七日まで公民館で開かれる第二十六回芦屋市展の応募要項は次のとおりです。

市展の応募要項

六月十三日から十七日まで公民館で開かれる第二十六回芦屋市展の応募要項は次のとおりです。

市展の応募要項

六月十三日から十七日まで公民館で開かれる第二十六回芦屋市展の応募要項は次のとおりです。

市展の応募要項

六月十三日から十七日まで公民館で開かれる第二十六回芦屋市展の応募要項は次のとおりです。

二十日午後二時から市立公民館で開きますので、参加ご希望のグループ、団体関係者はご出席を。

市県民税

市民の問い合わせから
 昭和三十八年度住民税は六月から納税することになります。昭和三十八年度住民税の課税証明は、五月ごろも発行していただけたのでしようか。

赤十字にご協力を

幅広く、また赤十字ならでの活動は、すべて赤十字の社員が出しあったお金でまかなわれています。ただいま赤十字運動を行なっていますので、1戸に1人は赤十字社員にご加入いただき、赤十字社員増強運動にぜひご協力ください。

官公署メモ

【保健所の業務】
 3カ月児検診... 5月22日午後1時30分～3時30分
 一般健康相談・妊婦検診... 毎週金曜日午前9時～11時
 乳幼児健康相談... 5月17日と24日は5カ月児、31日は6カ月児以上。受付時間は午前9時～10時30分
 3才児心の検診... 毎週水曜日午前9時～10時、母子手帳をお忘れなく
 精神衛生相談... 5月23日午後1時～3時、希望者は前日までに芦屋保健所へお申し込みください(公光町5-5、電話0707)
 育児教室... 5月10日午後1時～3時30分。育児についての心得と離乳食の作りかたを指導。材料費50円。
 【郵便局から】郵便貯金には積立貯金(2年満期)、定期貯金(1年満期)、定額貯金(10年満期、ただし6カ月以降はいつでも払い戻しができます)、普通貯金などがあり、いずれも安全有利で秘密が保てます。さらに観光旅行貯金(国内および海外)あるいはマイホームの実現に住宅積立貯金があるほか、急にお金が必要な場合は即座にローン(10万円まで)の取り扱いもしています。なお、10年間利用されていない古い通帳はありませんか。権利が消滅しますので、お手もとをお調べのうえ、もしありましたら権利を生かすためにお預けか、払いもどしてごください。
 【関西電力から】「コイノボリ」による感電事故にご注意ください。「コイノボリ」を立てるときは、電線や電柱からじゅうぶん離れて立ちまわらぬようご注意ください。電線などでお気付きの点がありましたら、関西電力西宮営業所(電話079803131)か、関西電力芦屋サービス店(023419)へご連絡願います。

市展の応募要項

六月十三日から十七日まで公民館で開かれる第二十六回芦屋市展の応募要項は次のとおりです。

市展の応募要項

六月十三日から十七日まで公民館で開かれる第二十六回芦屋市展の応募要項は次のとおりです。

市展の応募要項

六月十三日から十七日まで公民館で開かれる第二十六回芦屋市展の応募要項は次のとおりです。

市展の応募要項

六月十三日から十七日まで公民館で開かれる第二十六回芦屋市展の応募要項は次のとおりです。

市展の応募要項

六月十三日から十七日まで公民館で開かれる第二十六回芦屋市展の応募要項は次のとおりです。

市展の応募要項

六月十三日から十七日まで公民館で開かれる第二十六回芦屋市展の応募要項は次のとおりです。

燃えないゴミの収集予定

町名	4月5日以後	5月
伊勢	15	30
岩出	15	30
大原	15	30
大池	15	30
奥日	15	30
春日	15	30
上川	15	30
川光	15	30
宮西	15	30
宮南	15	30
三条	15	30
清塚	15	30
親水	15	30
精道	15	30
竹園	15	30
大東	15	30
茶屋	15	30
津平	15	30
業平	15	30
南若	15	30
西蔵	15	30
西山	15	30
西屋	15	30
東屋	15	30
東山	15	30
東田	15	30
平北	15	30
平戸	15	30
平田	15	30
船内	15	30
前内	15	30
松内	15	30
松丘	15	30
宮丘	15	30
宮手	15	30
山手	15	30
山荘	15	30
山手	15	30
若手	15	30

大型ゴミ無料収集

四月二十日号でお知らせしました大型ゴミの無料収集は、収集日が雨天の場合でも実施いたします。

5月の健康センターの事業

健康相談 毎週土曜日の午前10時から正午まで健康センターで実施します。

市民の黒板

市役所の電話は02121番

国の児童手当の支給範囲が拡大
 4月から国の児童手当制度の支給範囲が拡大され、第3子以降の児童の年齢が10才未満の場合にも支給されるようになりました。次の要件に該当し手続きをまだされていないかたは、すぐに市の保険年金課へおこしください。

赤十字にご協力を
 幅広く、また赤十字ならでの活動は、すべて赤十字の社員が出しあったお金でまかなわれています。ただいま赤十字運動を行なっていますので、1戸に1人は赤十字社員にご加入いただき、赤十字社員増強運動にぜひご協力ください。

市展の応募要項
 六月十三日から十七日まで公民館で開かれる第二十六回芦屋市展の応募要項は次のとおりです。

市展の応募要項
 六月十三日から十七日まで公民館で開かれる第二十六回芦屋市展の応募要項は次のとおりです。

市展の応募要項
 六月十三日から十七日まで公民館で開かれる第二十六回芦屋市展の応募要項は次のとおりです。

市展の応募要項
 六月十三日から十七日まで公民館で開かれる第二十六回芦屋市展の応募要項は次のとおりです。

市展の応募要項
 六月十三日から十七日まで公民館で開かれる第二十六回芦屋市展の応募要項は次のとおりです。

市展の応募要項
 六月十三日から十七日まで公民館で開かれる第二十六回芦屋市展の応募要項は次のとおりです。

市展の応募要項

六月十三日から十七日まで公民館で開かれる第二十六回芦屋市展の応募要項は次のとおりです。

テレビの影響

テレビが家庭にはいってきて、その功罪について、多くの人が語っています。ここでは二、三の問題について、考えてみました。

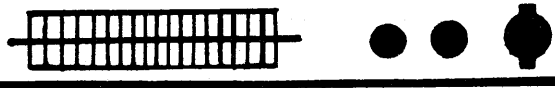
ものしりと学力

最近の子どもは、なんでもよく知っています。時には、大人も驚くほどの博識ぶりを発揮します。まさに物知り博士と名づけたいほどの子どもは、テレビの功罪です。その点では、テレビの功罪は高く評価してよいようです。

「見せない」でなく正しく見せる

テレビと子ども

子どもたちの話題や行動の中には、テレビに関係したものが大へん多いようです。テレビはすでに日常生活の中に完全にどっこんでいるのです。かつてはテレビ番組の低俗性をとりあげて「一億総白痴化」と一部の人をなげかせたこともありましたが、もともと娯楽性の強いテレビの性格から考えて、テレビから完全に子どもを引きはなすことは無理なようです。



子どもたちの話題や行動の中には、テレビに関係したものが大へん多いようです。テレビはすでに日常生活の中に完全にどっこんでいるのです。かつてはテレビ番組の低俗性をとりあげて「一億総白痴化」と一部の人をなげかせたこともありましたが、もともと娯楽性の強いテレビの性格から考えて、テレビから完全に子どもを引きはなすことは無理なようです。

テレビの活用

子どもの教育からテレビを買わない家庭や、あっても親の指定した番組しか見せない家庭や、子ども自身がテレビに興味を示さない家庭もありますが、その数は少ないようです。ここでは割合自由に見ている家庭のテレビの生かしかたについて、考えてみることにします。

生活の中に正しく位置づける

子どもがテレビに興味を示さず、だたららと時間を浪費する

健康生活、視力

子どもは、もともと活動的なのがいちはば自然な状態です。体中汗と泥にまみれて動きまわる時間が必要なのです。ところが交通事情の悪化や人口の増加等によって子どもの戸外生活が少なくなっています。

情操と興味

世の中全体が、興味本位の刺激の強いものが多くなっています。番組の中にもその傾向が強いようです。最近では、「ヘンシンブーム」といわれる数多くの番組が放送されています。最後には正義が勝つという筋で、子どもに正義感を植えつけることに異論ありません。

教育のページ

しかし、番組の中には、子どもの本質的な興味と豊かな心情を育てる内容をもったものが放送されているのだから、見る側でもっと積極的に目を向けたらいいと思います。

番組の内容について話し合う

子どもの見たい番組が、親の立

テレビ以外に興味をみつける

食わず嫌い、ということがある

ご覧になってはいかがでしょう

テレビ番組表の中からためになりそうなものを抜き出してみました。NHK教育放送12チャンネルは全ての番組が含まれますので除きました。(昭和48年4月現在)

Table with TV program schedules for NHK 2, 毎日4, 朝日6, 関西8, 読売10 across days of the week.

読書談話室 五月十五日(火) 午前十一時正午 講師に朝日新聞客員 小野直先生を招き、「太平記」をテーマに話し合います。参加無料。六月七日(木) 午後十時正午(初めての方は十一時正午)。指導は大野加久二先生。参加無料。機材貸与。

- 五月十五日(火) ツ反、13 16日 三年修学旅行(信州)、15 16日 二年校外学習、21日 参観日、25日 レントゲン撮影 (精道小) 5月7、8、10日 歯科検診、14、15、17日 ツ反判定 21日 ツ反、23日 ツ反判定 24日 大遠足、25日 BCG (山手小) 5月9、10日 集金日、9日 ツ反、11日 ツ反判定、14、15、24、28日 家庭訪問、17日 遠足、18日 BCG、一年給食試食会、21-26日 体重測定 (岩園小) 5月7日 ツ反、8日 学級懇談会、9日 ツ反判定、10日 一年歯科検診、11日 家庭訪問、14日 家庭訪問、自転車点検、16日 BCG、18日 大遠足、24日 授業参観日 (朝日ヶ丘小) 5月7日 ツ反、15日 授業参観と総会、28日 参観と懇談 (精道小) 5月10日 耳鼻科検診 23日 遠足、25日 参観日、お母さん教室、28日 学級懇談会(年少児)、29日 学級懇談会(年長児)、30日 誕生会 (宮川小) 5月9日 ツ反、11日 ツ反判定、15日 年長児園外保育、16日 年少児園外保育、18日 創立記念日(休園)、22日 体重測定、24日 誕生会 (山手小) 5月8日 ツ反、9日 園外保育、10日 ツ反判定、BCG 18日 レントゲン撮影、19日 参観日、22日 年少児学級懇談会、23日 年長児学級懇談会、 (岩園小) 5月14日 体位測定、15日 ツ反、17日 ツ反判定、B 15日 誕生会、31日 保護者会 (朝日ヶ丘小) 5月7日 ツ反、9日 ツ反判定、15日 BCG、16日 レントゲン撮影、19日 体重測定、22日 参観日、お母さま教室、25日 誕生会

5月の市民ハイキング、婦人運動会、市立体育館のスポーツ教室、追加募集