

Table with population and area statistics for Ryūkyō City.

Advertisement for municipal phone services including contact numbers 4444 and 4894.

特集第六回 同和問題をみんなのものに

疑問におこたえします

同和行政への基本姿勢

同和行政の必要性と意義について、その社会的な生活条件と物心両面...

同和对策推進は逆差別か

この数年、どうやら同和对策が推進されてきた。同和地区...

分散論で解消できるか

よく世間では、同和地区が社会的に劣っているから差別的に扱われている...

「分散論」— この考えかたには大きな誤りがあります。まず第一に、本質的にいって同和地区から逃げ出す必要はまったくありません。

「大地の夜明け」市民1万人が鑑賞

この映画は、文学映画でも娯楽映画でもありません。いうならばドキュメント教育映画でしょう。

「若い世代、部落差別に敏感」

表1 鑑賞者年代・性別グラフ

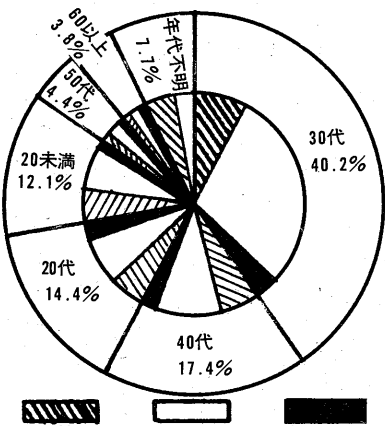


表2 同和(部落)問題について

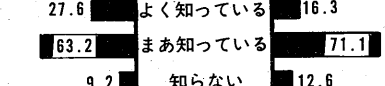


表3 部落差別をしていたか

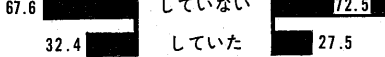
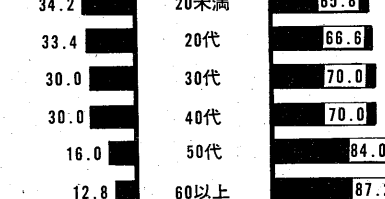


表4 部落差別をしていたか



アンケートの分析

同和問題を知っている... 88%

同和問題をみんなのものに

同和問題をみんなのものに

