

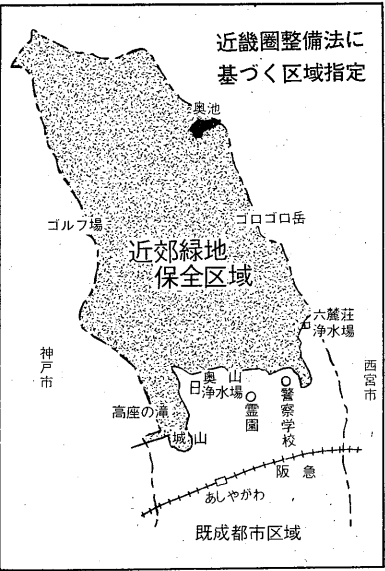
ちびっ子広場のために 土地をご提供ください



市民のご協力で浜町に設置している「ちびっ子広場」

子供たちはみんな、友達と一緒にご遊びが大好きです。楽しんで遊んでいる子供の姿を見ても、もっとたくさんこの広場をつくってほしいものだと思います。子供たちは遊ぶ場所がなくとも、いつの間にか自分たちだけの遊び場をどこかに見つけ、遊びを考えます。安全であればそれでいいのでしようが、もし、そこが危険な場所であったらたいへんです。そこで、できるだけ家の近くの安全な広場で子供たちが遊ぶことのできるように、市民のみなさんに空閑地の提供をお願いしたいと思います。

近畿圏整備法に基づき区域指定
本市の青山一帯も近郊緑地保全区域に指定されています。近畿圏整備法という法律で、もついで文化財の保存、緑地の保全、観光資源の保全のために保全区域（本市においては国立公園全域）が指定されています。また別に、近畿圏の保全区域の整備に関する法律を定め、保全区域の中で保全を目的としたがって「近郊緑地保全区域」を定めることになっていますが、このた



この区域の一部に、近く特別保全区域が追加指定されます。

び二月二十三日の総理府告示で、芦屋、西宮、神戸、宝塚市の各一部（全部で約一万一千四百十ヘクタール）が六甲山近郊緑地保全区域として指定されました。この目的は、地域住民の健全な心身の保持と増進、公害や災害を防ぐため、本市では左図の区域内で建築物・工作物の新増、増設、改築とか土地の形状変更、それに伐採をする場合、県知事に届け出なければなりません。この区域指定における境界表示図は、市建設総務課（市役所三階）で縦覧供していただけます。また、区域内が荒れたり、無秩序に市街地化されたりするのを防止するため、今後、建設大臣が都市計画法にもつき「近郊緑地特別保全地区」をこの区域の中に指定することになっています。

選挙標語
民主主義を確立するためにはその基をなす選挙が清く、明るく正しく行われなければならない。その基をなす選挙が清く、明るく正しく行われなければならない。その基をなす選挙が清く、明るく正しく行われなければならない。

サクラ
阪本勝 宮崎修一朗、ハナヤチ兵衛、吉原治良、伊藤藤郎、真鍋郁也、私らによって、新あしや名勝の二つに加えられ、立派な絵はがきにもなった。

あなたの傑作写真
あなたの傑作写真を募集しています。兵庫県広報課では、月刊県政ラフ誌「ニューひょうご」に掲載する写真を募集しています。

善意銀行
二月二十日から三月十二日までのお取り扱いは、敬称略。預託【物品口座】市内の方に衣類六十九点、中島かす子同オールガン一合いす一脚、稀髪髪同衣類二十五点、浜本千重同砂糖八・一キロ、衣類十五点、角田まさえ同衣類二十八点、猿丸進同同衣類、時計など百三十三点、一市民同同衣類七十四点、外島満子同三田谷治療院に食料品二十三点、一市民同同金銭口座チャリテイパーティの収益金を身体障害者福祉のために三万円、殿村喜美子同社会福祉のために四百九十九円、一市民同児童福祉のために五百円、一主婦同老人ホームのために一万円、一市民同払い出し【物品口座】衣類を市福祉事務所へ、オルガン、衣類などを三田谷治療院へ、【技術口座】理髪師を市福祉事務所へ、中若原老人クラブへ、浪曲のまねを東海クラブへ、

座談会などで子供の声を直接聞く機会をもちましたとき、必ずしも「もっとたくさん出される要望は、もっと広場がほしい」ということでは、市内に公園施設として開設してあるのは、いま十九カ所、その八百四十平方メートルの土地を「ちびっ子広場」に提供しようとした市民があらわれます。市は、お借りできる間そこに簡単な遊具を準備させていただきます。父兄の方々に感謝されながらあたたかい見守りの中で、近所の子供たちはのびのびの向上、児童の人格の成長をはかることにあり、子供たちが集まる距離などの点からも条件がかならずに、まちの中にうまく配膳されるのが理想的なのです。しかし、実際には、広場の問題は土地がなかなか大きな悩みの一つで、子供たちが求めているものに対してなかなか対応が難しいのが現状です。日曜日の小学校の校庭を子供たちに開放していただくことも問題になる手が出ていますが、四ツの校庭と全公

おやじと息子のよう
佐々木 靖之助さん 選挙金の善悪グループ代表
谷口 功くん 心の支えを得て勉学に励む高校生

佐々木 靖之助さん 選挙金の善悪グループ代表
谷口 功くん 心の支えを得て勉学に励む高校生



佐々木さんと谷口くん、佐々木さん宅で

佐々木 靖之助さん 選挙金の善悪グループ代表
谷口 功くん 心の支えを得て勉学に励む高校生

ダイヤル110番
……→県警本部 にかかります。
非常電話 110番は 4月1日から集中統制され、直接、県警本部無線統制室につながります。これはこのシステムの方が早く手配されるからです。110番は緊急通報専用ですのでお問い合わせなどには応じません。
芦屋警察署へのお問い合わせは電話②0001~3

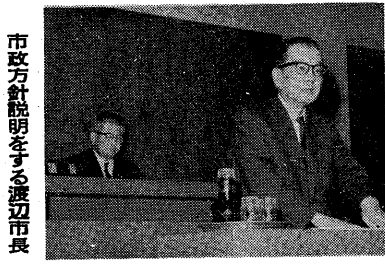
市民相談室
あなたのなやみに解決のいとぐちを...
相談……毎日午前・午後
相相談……毎週火曜の午後
一家法律相相談……毎週木曜の午後
行政相相談……第2月曜の午後
交通相相談……第3金曜の午後
近開設

第2回 定例市議会

新年度予算原案可決

建築物の高度制限地区の指定請願など採択

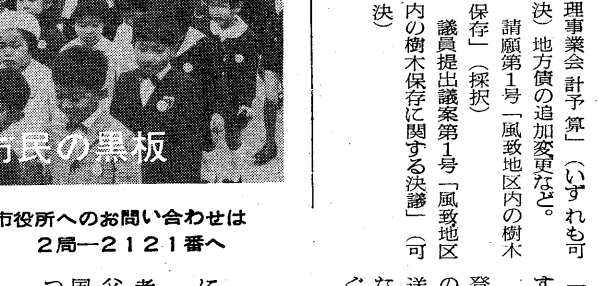
新年度の事業計画全般について審議する第1回定例市議会が、三月七日から二十七日まで開かれまし...



市政方針説明をする渡辺市長

の「一部改正」(いずれも可決) 関係法令の改正に伴う措置。第5号議案「財産の処分」...

均等をはかる。第38号議案「市庁舎分館新築工事請負契約の議決事項変更」...



市民の黒板 市役所へのお問い合わせは 2局-2121番へ

「市政総合世論調査」を実施中。この調査は、約三千世帯を住民登録簿から無作為にえらび、先月の二十一日にそれぞれのお宅へ...

動物愛護センターを再開。動物愛護センターは、犬の繁殖が少ない冬の間に時休んでしま...

蚊・はえの撲滅。四月は蚊、はえなどの害虫が繁殖する時期。冬の間、土の中(サナギ)や便所の隅(成虫)で越冬して、春先...

おくれた保険料 市内銀行で取扱。納期をすぎた保険料は、いままで市役所まで納めてきていた...

Table with 2 columns: 先月の市内 (Previous month in city), 交通事故 (Traffic accidents). Rows show dates and counts of accidents, deaths, and injuries.

固定資産税・都市計画税 土地の税額平均二八・五%アップ。昭和四十三年度の土地・家屋についての固定資産税・都市計画税は、昨年中に地目の変換や家屋の増改築などがあつたもの以外は、評価額を上げています。

世論調査票返送はお済みですか。市企画課では、市将来の総合的計画(マスタープラン)をつくるの状況や考え、意見を伺うため、基礎調査を行なっています。

転入・転出入学結 婚などの届出は。春はいろいろな届出の多い季節。二重手間にならぬよう必ず印鑑と必要なものをつけてから市民課の窓口にお越しください。

保健所から。新制中学校卒業以上の学歴があり、次の施設で二年以上の調理業務に従事した人。...

Advertisement for 'PAPA' (パパー) featuring a photo of a woman and text about a lecture on '精道小講堂' (Seido Kōkyō) on April 14th.

Table with 2 columns: 燃えないゴミの収集予定 (Non-combustible trash collection schedule), 休日の日直医師 (On-duty doctors on holidays). Lists dates and locations for trash collection and doctor services.