



発行所 芦屋市精道町93 芦屋市役所 発行人 芦屋市長 内海 清 編集 秘書室広報課 印刷 印刷局 K K 毎月1回5日発行定価2円

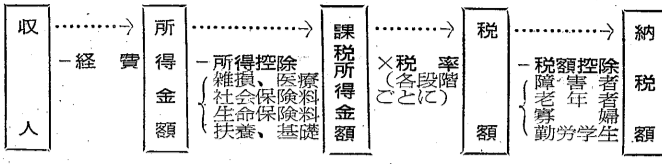
Table with 2 columns: Category (Total, Male, Female, Families) and Value (58,083, 28,451, 29,632, 14,403)

地方税法の改正で

市民税の課税方法

来年度から変わる

市民税の計算の順序

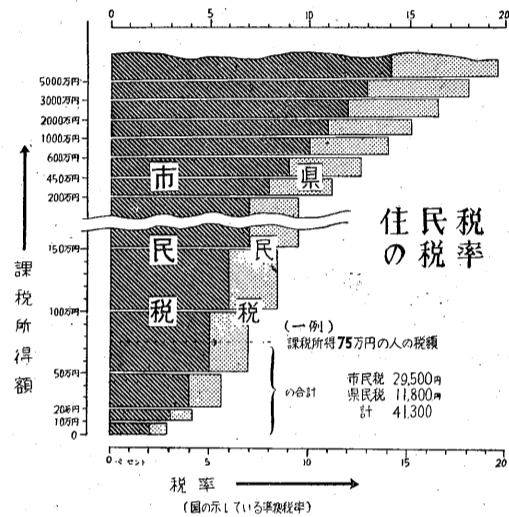


増税せず自治体収入確保

芦屋市の市民税は市民それぞれの所得に20%の税率をかけた所得割と、だれもが同じ四百円の均等割で構成されています。...

市独自所得を査定算出

均等割は、市・県民税とも変わっていません。変わったのは所得割で、算出の仕方は、所得税の算出方法とよく似ています。



紙のように、納税義務者が、所得金額をもちろ、所得割除税額を記入し、計算して提出する用式になります。

近畿市長会

10月5、6日、芦屋短大で十月五日、六日の両日、本市の私立芦屋女子短期大学を会場に、近畿市長会の総会と役員会が開かれます。

市、県民税の期分の納付

10月31日までに

国民健康保険料(後編) きままる

全納する方は10月中旬に市金庫(三和銀行、神戸銀行、市役所内)へご持参、納付願います。

十月から三月までの半年分(後期分)の国民健康保険料の計算が終了しました。納付告知書は二十日頃までに、被保険者の皆さんのお宅へお届けする予定です。

選挙権の完全実行運動

芦屋市選挙管理委員会

月世界へ旅行できるのも速い将来ではないでしょうか。そのときの宇宙船の中では空気再生装置が絶対に必要で、そのためにはいくら経費がかかってもかたたく、一息の空気がどだけだけの値段になるか想像がつかない。...



後期分保険料の算出方法

所得割 36年度市民税、県民税×0.6 資産割 固定資産税、都市計画税×0.1 世帯割 1世帯につき 540円 均等割 1人当たり 420円

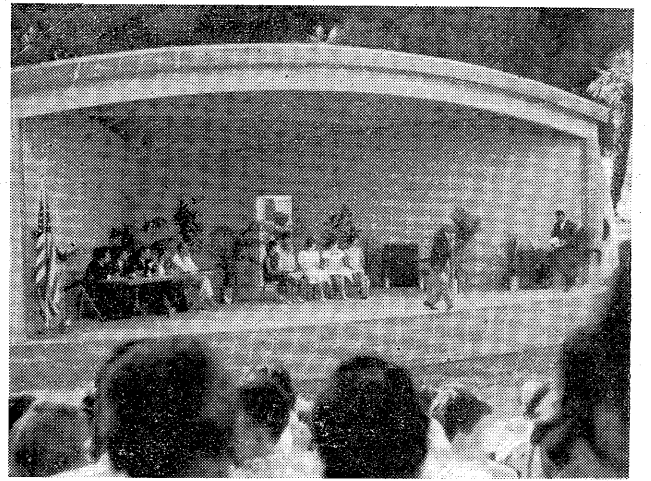
赤い羽根に! 共同募金

- あしやまつり 10月15-17日あしやまつり協賛市内いっせいで割引大売出し... 15日(日) あしやまつり祝賀式 午前9時 精道小学校講堂...

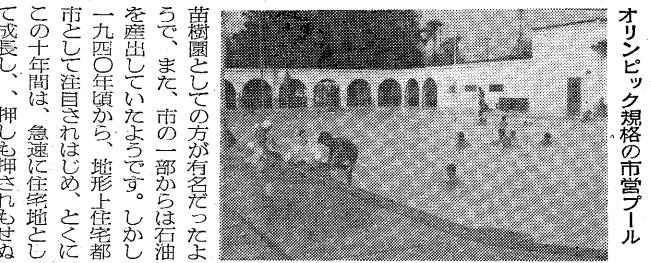
アメリカガタを訪れて

この目で見た姉妹都市

芦屋市長 内海 清

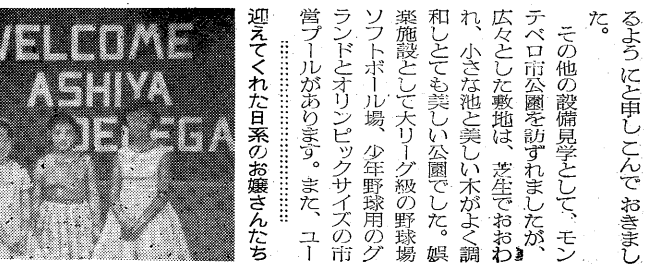


モンテペロのクイーンの審査(野外劇場で)



オリンピック規模の市営プール

モンテペロは、カリフォルニア州でも有数の教育都市とされています。...



州有数の教育都市
モンテペロは、カリフォルニア州でも有数の教育都市とされています。...

似ている「ゴミ」回集
モンテペロには三つの商店街とあり、日用品の購入を大体市内で行っているとのことだ。...

あちこちの「ゴミ」回集
モンテペロには三つの商店街とあり、日用品の購入を大体市内で行っているとのことだ。...

市民相談室
市役所の玄関を入って右側に「市民相談室」があるのをご存知でしょうか。...

軍人恩給に戦地加算

福祉事務所で請求受付中

恩給法の一部改正に伴い旧軍人に対する戦地加算が認められるようになり、市福祉事務所では、その請求受付を10月1日から開始しています。...

戦前、戦中の引揚者にも給付金
今次大戦の開戦前または大戦中に日本の元委任統治領であった南洋群島の他政令で定める地域から、日本政府の要請等によりやむを得ず本邦に引き揚げてこられた人に対し、新たな法による引揚者給付金、または遺族給付金の申請ができることになりました。...

市税を減免
市では、今年度の第二回台風被害の大きかった向の申告を受けて市税を減税することにしました。...

ガラス・くぎを入れる
ペールカンのゴミ収集は、みなさんの協力で、順調に進んでいます。...

小児マヒ予防接種
生ワクチンを含んだ小児マヒ予防接種は、生ワクチンのいっせいで効果がたかくなるため、最近ほとんど下火になりました。...

赤い歯の検診
この頃の乳幼児の歯の検診は次の日に行なわれます。...

女性の育児教室
市保健所では、市衛生課と芦屋保険協会の共催で、県立神戸医科大学植田婦人科教授の応接を、七月から女性の早期発見検査を行なっています。...

女性の早期発見
市保健所では、市衛生課と芦屋保険協会の共催で、県立神戸医科大学植田婦人科教授の応接を、七月から女性の早期発見検査を行なっています。...

市民相談室
市役所の玄関を入って右側に「市民相談室」があるのをご存知でしょうか。...

市民相談室
市役所の玄関を入って右側に「市民相談室」があるのをご存知でしょうか。...

福祉事務所
市福祉事務所では、その請求受付を10月1日から開始しています。...

戦前、戦中の引揚者にも給付金
今次大戦の開戦前または大戦中に日本の元委任統治領であった南洋群島の他政令で定める地域から、日本政府の要請等によりやむを得ず本邦に引き揚げてこられた人に対し、新たな法による引揚者給付金、または遺族給付金の申請ができることになりました。...

市税を減免
市では、今年度の第二回台風被害の大きかった向の申告を受けて市税を減税することにしました。...

ガラス・くぎを入れる
ペールカンのゴミ収集は、みなさんの協力で、順調に進んでいます。...

小児マヒ予防接種
生ワクチンを含んだ小児マヒ予防接種は、生ワクチンのいっせいで効果がたかくなるため、最近ほとんど下火になりました。...

赤い歯の検診
この頃の乳幼児の歯の検診は次の日に行なわれます。...

女性の育児教室
市保健所では、市衛生課と芦屋保険協会の共催で、県立神戸医科大学植田婦人科教授の応接を、七月から女性の早期発見検査を行なっています。...

女性の早期発見
市保健所では、市衛生課と芦屋保険協会の共催で、県立神戸医科大学植田婦人科教授の応接を、七月から女性の早期発見検査を行なっています。...

市民相談室
市役所の玄関を入って右側に「市民相談室」があるのをご存知でしょうか。...

市民相談室
市役所の玄関を入って右側に「市民相談室」があるのをご存知でしょうか。...



