

# 芦屋市広報

発行所 芦屋市精道町93  
青屋市役所  
発行人 芦屋市長 清  
編集人 山村康六  
印刷 オール出版印刷KK

新庁舎落成  
市制施行  
20周年  
記念  
写真特集号

八月十六日落成式を挙げた新庁舎正面(北側)



## 芦屋市生れて20年 新庁舎もみごと完成

### 成人式迎えた芦屋

新庁舎をシンボルに

芦屋市長 内海 清

市政のあゆみ いまこに20年  
市民のシンボル 白亜の庁舎建設なる  
新しいおぎは こから生れんとする  
緑の山々 紺碧のうなほり  
いまこそたえん 国際文化住宅都市「芦屋」  
昭和15年村民各位の熱意によって、精道村から一躍芦屋市となつて  
ここに20年、幾多の風い出をおとて、本市もようやく成人の域に達し  
ました。  
その間、たゞ重なる災厄や、戦禍により、一時は瓦れきの街と化した  
本市も、先輩各位のなみなみならぬご努力と、市民の皆さんの方  
強いご協力によって、今日、国際文化住宅都市、教育都市、健康都市  
としての芦屋を見るにいたりました。  
さらに、今回は皆さんが大変ご不便を付けておりました庁舎も、  
堂々たる偉容を見せて新しく完成いたしました。この庁舎こそ、市政  
の中心として、また皆さんのシンボルとして、親しみ、愛していただ  
きたいと存じます。  
ここに、成年を迎えました本市は、幸い財政的にも立直りましたの  
で、今後百年の計をもつて、健全なる青年都市としての第一歩を  
背後の山に、眼前の海に踏み出し、着々と発展せしめたいものと  
考えております。



今こそ、天下に誇り得る芦屋になったと信じておりますが、こ  
の成人式を機に、ますます本市が発展いたしますよう、今後と  
も皆さんのご協力、ご支援の程お願い申し上げます。



### 希望明るい未来図

芦屋市議会議長 鶴田 秋太郎

わたたくしはこの芦屋に生まれ、この地にわたくしをのみ、この美  
しい自然の中に育つてまいりました者で、いつも芦屋を愛し、明るく  
住みよ都市建設への、深い念願を燃やしてつづけていた点では人  
種をあつめた新庁舎落成の祝典を迎えましたことは、ひととお深い感激を覚えるところで、そ  
の意義の真に深大なるを思ひ、不肖ながら、ここに市議会を代表し、市民諸君五万のご胸中に  
和し、謹んで、慶賀の意を表する次第です。

ことさらに、ローマは一日にして成らずと申されていますが、今日、この立派な新庁舎落成  
によって表徴される繁栄をみるに至つた背後には、現市長をはじめ、歴代の市、村長、市民、  
先輩諸賢の、実に真剣な、しかもまことに達識の経営と努力があり、それは、多年克服してき  
ました幾多の事業や、あまたの災禍からの復興等どれ一つをとらあててもあきらかなところで  
す。その方々にわたたくしは皆様に限りない感謝の誠を捧げたいと思ひます。

しかし、問題は今後にかかっています。戦後、すでに十五年、今や、本市は、積年の赤字  
財政も解消し、立市の大方針である「国際文化住宅都市」を目標に、将来担うべき課題が、い  
よいよ楽しい希望と共に、描き出されます。すなわち、北部山地や南部海岸の総合的開発、あ  
るいは、教育文化、民生施設等の整備、さらには、道路上下水道、衛生事業の改善充実等々  
洋々たる事業が本市のいかに待っているかと存じます。

わたたくしは願ひをこめて致しますとき、この庁舎運営に寄せる市民の期待と、市制二十周年  
の歴史が教える市政発展への示唆を、卒直に反省し、相ともに和衷協同、もつて理想的都市建  
設のために、最善をつくして邁進せんことを、自らに訓すはもちろんで、併せて全市民各位にお  
願ひ申し上げておきます。

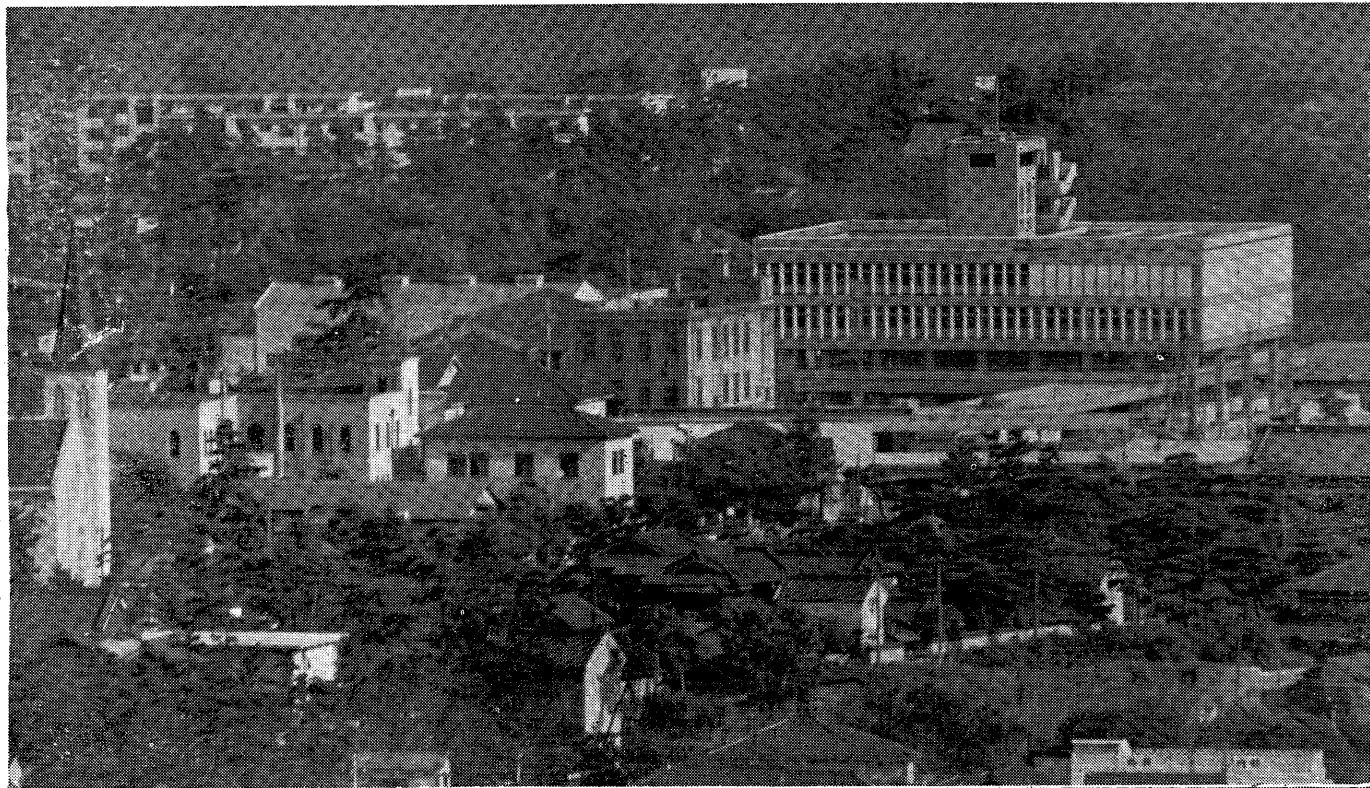
終りに芦屋市の今日の繁栄を見ずに、物故されました幾多の先賢功労者諸氏の霊に、心から  
なる追慕の情をこめて、いかにこたへさせたいと存じます。



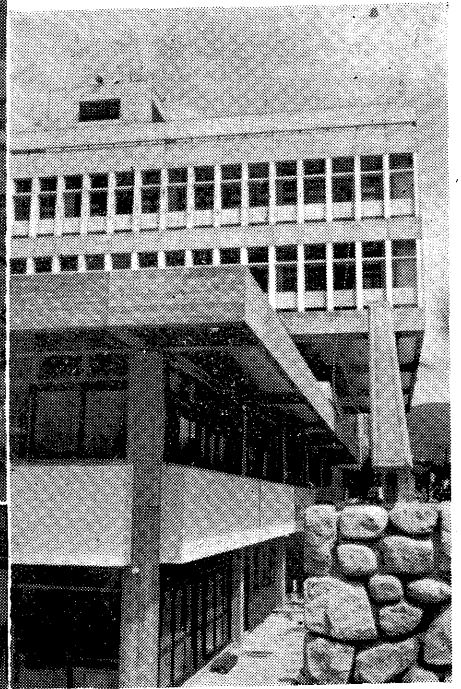
# スタートを切った

# みなさんの新庁舎

下写真は南側から見た庁舎



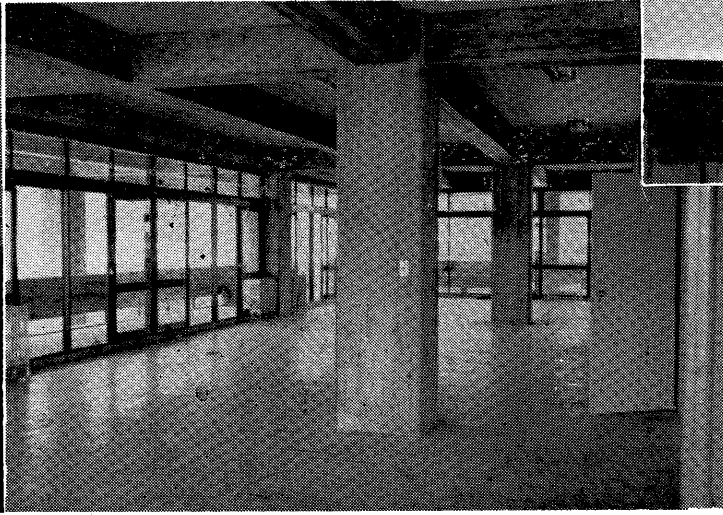
新庁舎が偉容を誇る市役所周辺



新しい門標(内海市長筆)



明るい階段室



机類の移転を待つ事務室2階

総面積 5,611平方メートル  
(1,697.3坪)

構造 鉄筋コンクリート造

地下1階、地上4階

工事費 約2億2千万円

本館各階の床面積

地下	1,322m <sup>2</sup>	4階	970m <sup>2</sup>
1階	1,047m <sup>2</sup>	塔屋1階	30m <sup>2</sup>
2階	557m <sup>2</sup>	2階	13m <sup>2</sup>
3階	954m <sup>2</sup>		

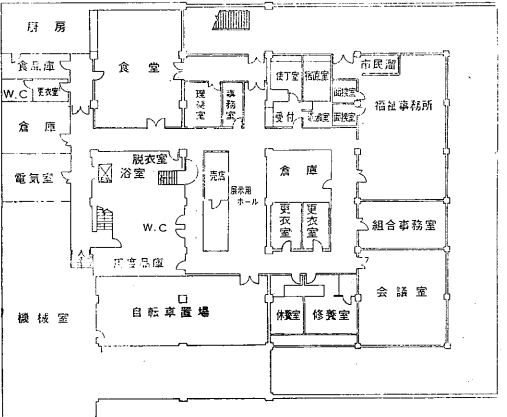
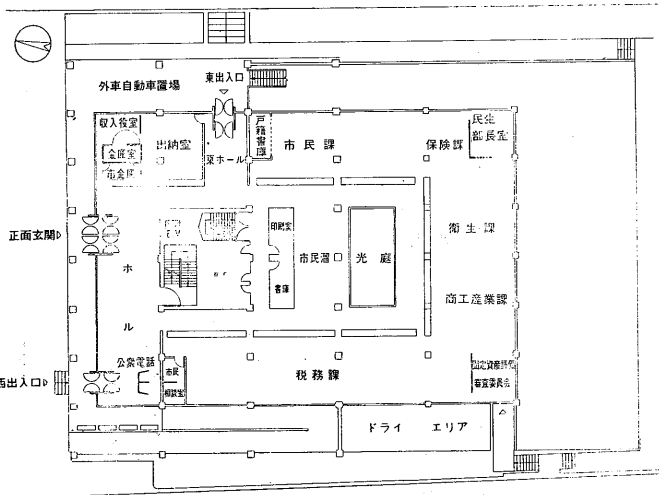
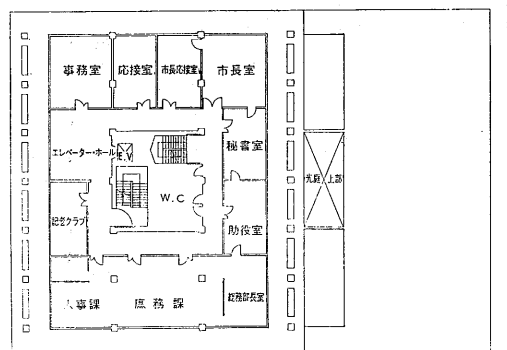
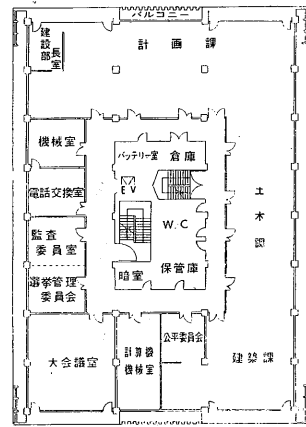
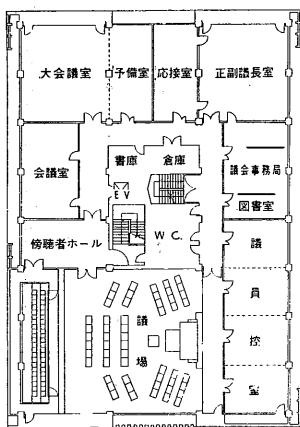
あらましの新庁舎



芦屋郵便局で記念スタンプ

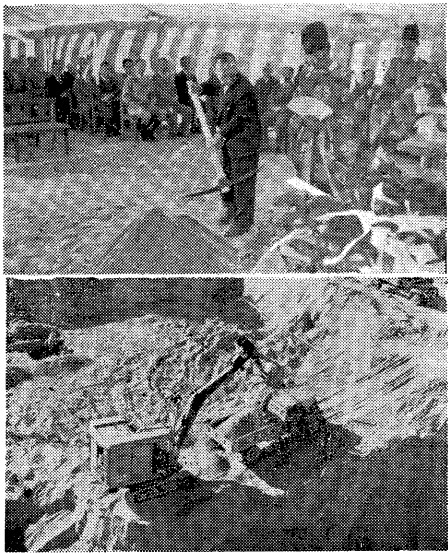
芦屋郵便局では八月十六日から十二日の間、窓口へさし出される郵便はがき、手紙、その他五円以上の切手をはられたもの以上のような記念日付印をおしてくれま

## 本館の見取り図



## 工事をふり返って...

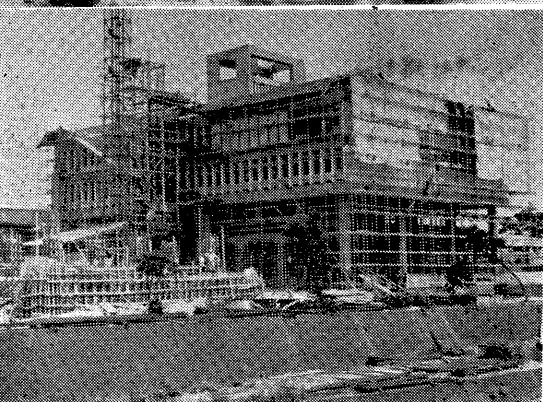
昨年10月の起工式



基礎掘方工事



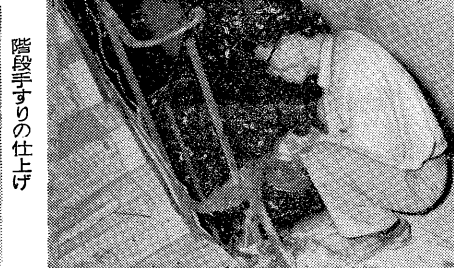
二階のコンクリート打ち



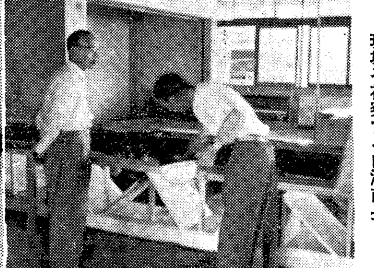
最後の外装工事



天井張りの準備



階段すりの仕上げ



現場を視察する内海市長