



芦屋市精道町93 発行所 芦屋市役所 発行人 芦屋市長 清内海山 編集人 山村康六 印刷所 オール出版印刷 KK 毎月1回5日発行定価 2円

市民福祉の増進と

健全財政の確立

一般会計予算七億二千五百万円余

昭和三十四年度芦屋市一般会計予算案を審議する市議会は3月6日開会されました。まず内海市長から、およそ次のような施政方針が述べられ、一般質問があつたのち総務ほか各常任委員会に付託審議されましたが26日の本会議で、原案通り可決され新予算の成立をみました。

ことしの芦屋市政は

昭和三十四年度を迎え、市行政の基本である各会計の予算について施政方針をあらわして説明する機会が与えられました。

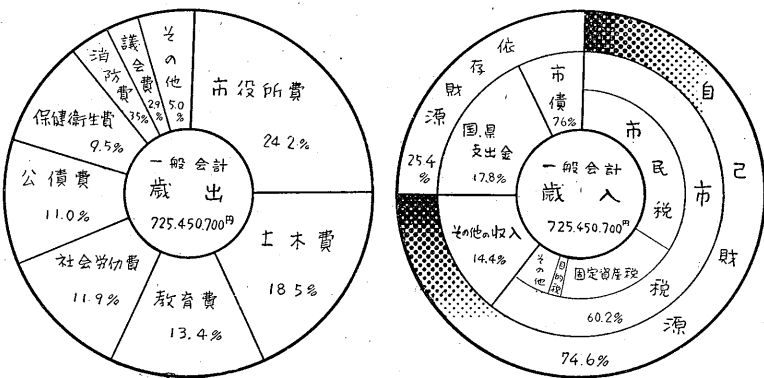
継続投資事業に重点

予算編成にあつては今回市議会の可決を得た財政再建計画の変更計画の範囲内で、予測される経費を財源の許す限り計上しました。これは現行制度をもとに前年度の実績を検討して経費を算定し、それに本年度の特殊性を含めた臨時費を計上するという方法で行政水準の向上を図りました。

芦屋市の推計人口 (3月1日現在)
人口総数 52,999
男 25,656
女 27,343
世帯数 12,401

市庁舎、市民センターの建設

市庁舎は市議会の議決を得、総工費一億四七〇〇万円で昨年度から三年事業で施工することに成りましたが、本年度はいよいよ本格的な建設工事に着手すべく七〇〇万円を計上しました。



市庁舎の建設工事は駅前広場から三万平方メートルに重点を置き、五〇〇万円を計上しました。

市庁舎は市議会の議決を得、総工費一億四七〇〇万円で昨年度から三年事業で施工することに成りましたが、本年度はいよいよ本格的な建設工事に着手すべく七〇〇万円を計上しました。

市庁舎の建設工事は駅前広場から三万平方メートルに重点を置き、五〇〇万円を計上しました。

市庁舎の建設工事は駅前広場から三万平方メートルに重点を置き、五〇〇万円を計上しました。

昭和34年度予算 一般会計
歳入 436,781,000円
歳出 436,781,000円
特別会計 28,448,000円

精薄児特殊学級や各校舎の整備

文教施設 教育費の総額は九七三万円、前年度に比し二一六三万円の増額となりました。中学校はまた増設の必要があり、精道中学校の第二期工事について、国庫補助の見通しを得、六教室の増設費、三三〇万円を計上しました。

公営企業となる水道 独立採算制をとる

水道事業費は本年度から地方公営企業法に基づき、企業会計方式による予算を編成しました。従って企業経営成績と財政状態を正確に把握するため、収益配賦予算を資本的収支と二つの体系に分けて組立てています。

設置可能な化学処理法を検討中です。なお、これまで衛生課が所管していた道路や溝の清掃は、土木課が担当し維持管理の一元化をはかります。

新発足の国民健康保険 進む社会保険

国民健康保険事業は、いよいよ四月一日発足しました。歳出面では保険給付費の二、〇六九万円をはじめ、専任保健婦をおく経費三十万円、運営協議会費、事務所費等七四四万円、合計一、八四四万円を計上しました。

市立病院は前年度より二七四万円減額の総額五三三三万円となりました。これは投資的経費に充てられています。

市立病院は前年度より二七四万円減額の総額五三三三万円となりました。これは投資的経費に充てられています。

市立病院は前年度より二七四万円減額の総額五三三三万円となりました。これは投資的経費に充てられています。

市立病院は前年度より二七四万円減額の総額五三三三万円となりました。これは投資的経費に充てられています。

市立病院は前年度より二七四万円減額の総額五三三三万円となりました。これは投資的経費に充てられています。

## 地方選挙せまる!

### 名簿の補充申請をお忘れなく

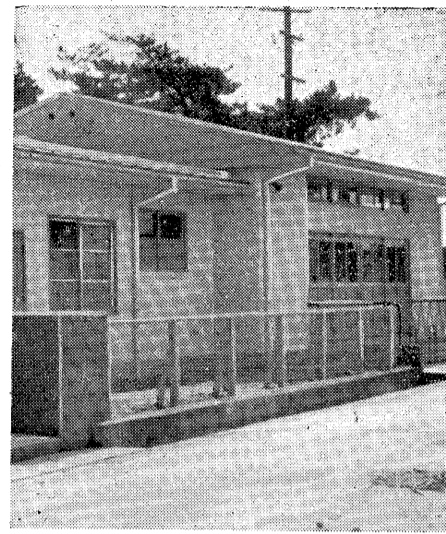
○選挙日(投票日)は  
4月23日(木)兵庫県議会議員選挙  
4月30日(木)芦屋市議会議員選挙  
○選挙人名簿に氏名が登録されてい  
るかどうかの確認です。  
○選挙人名簿に登録されていない  
氏名は、選挙権があっても投票  
することができません。

○選挙人名簿に登録されているか  
どうかの確認は  
選挙管理委員会では、現在ある  
選挙人名簿に登録されている人  
に対し、投票所入場券(員会)は  
赤刷・市会(緑刷)一式のもの  
の(名簿)は、4月3日頃から4月6  
日頃までの間に配布されます。か  
ら、入場券の着きかたは注意す  
べき一度名簿を登録願いま  
す。

○選挙人名簿に登録されていない  
人は、次の要領で補充登録の申  
請が必要です。  
●市会議員の選挙については：  
一、年齢要件 昭和十四年四月  
一日以前に生れた人。  
二、住所要件 昭和十四年四月  
十一日以前に芦屋市に住所を定  
め、引き続き住んでいる人。  
●市議員の選挙については：  
一、年齢要件 昭和十四年四月  
十一日以前に生れた人。  
二、住所要件 昭和十四年一月  
二十三日以前に芦屋市に住所を  
定め、引き続き住んでいる人。

## 大東保育所 完成

市の東南端、大東町73に大東保育  
所が新しく建てられました。この  
保育所は近代的なスマートな建  
物で、遊戯室、保育室、乳児室  
、事務室、調理室、浴室などが完備  
され、乳児十人幼児五十人をおお  
すかりにすることが出来ます。い  
ろいろな事情で、居間子供さんの面  
倒をみられぬ方は、入所受付中  
すから福祉事務所へお申下さ  
い。保育料は保護者の負担能力に  
よきまします。(下写真)



## 新築住宅は 二期以降で軽減

昭和三十三年中に住宅を新築され  
新築の日から引き続くもつぱら居  
住の用に供せられる家屋(倉庫住  
宅を含む)の所有者には三十四年  
度から向う三年間、その家屋の床  
面積(二)以上の世帯の用に供せら  
れる構造の家屋にあつては各世帯  
の用に供せられる部分の床面積の  
三十坪までの部分に相当する税  
額の二分の一が軽減されます。  
この税の軽減を受けるには新  
築された家屋が登記所にある家屋  
台帳に登録されていることが必要  
条件となります。

## ご成婚の日 植樹式

ご成婚の植樹式は皇太子様の成  
婚を祝し、四月十日午前十時  
から新築の大東保育所で行われ  
ます。植樹は木イチヨウで一部は  
公園にも記念植樹します。また市  
公園は市内の公園に花壇の新設  
が計画されています。

## 一もち米の特配

一もち米の特配は、市内の  
小中学生、幼稚園児から募集した  
緑化運動の園のうち下欄のボス  
ターなど優秀作三十八点を四月  
一日から三日間市役所玄関前で街頭  
展示しました。

## 治安燈を

なほ右の如く四月の第一期納期  
に年納額を前納される場合は納額  
が過納となり還付等手続が大変面  
倒となりますので納納前にその旨  
係にお申出下さるようお願い  
します。

## 水道課が部

四月一日から本市水道課が地方  
公営企業法の適用を受けるに伴  
い、従来の建設部水道課が水道部  
に昇格しました。この部には総務  
課(庶務係・業務係)と工務課  
(施設係・給水係)の二課が置か  
れています。事業内容や窓口の位  
置は従来と六差ありません。

## 市役所事務室の移転

建設部は教育委員  
会庁舎(市民グラ  
ン)西側へ移り、都  
市計画課は西下、  
土木課は西下、建  
築課は西下(西下)へ  
また一階に建設部  
委員育成課、管理  
課は二階に移りまし  
た。なおこの庁舎の  
電話番号は代表二  
七番です。市  
教委、建設部に用の方は、お問  
いのないよう。  
一方衛生課と広報課、市民館  
建設事務局長の消防署は税務課の  
ある分室へ随へ移りました。

## 霊園用地譲り受け決定

市霊園はこれまで剣谷の国有林を  
借用し造成を進めてきました。し  
かしさらに墓壇増設の必要にせま  
られ、昨年来、園に用地譲渡を交  
渉しておりましたところ、御契約  
がまとまり、従来の用地と次期工  
事用地をあわせて約九万二千平方  
尺を七百七十坪で譲り受け  
ることになりました。この結果園  
地は一月から一部着手している宛  
て我々の目を楽しませてくれ  
ます。本市では緑の街を更に一歩  
進めて、美しい草花も咲き出す街  
にしようとして市長や親光協会が先頭  
に立つて張切っております。と  
るがこれにも一面心配がございます。  
それは、心なしか日本には花  
泥棒が泥棒の中に入らないままで  
いられ、真の愛情を解さずむや  
みに花を折り取る人があります。  
この広報が皆さんのお手紙に届く  
時分から桜を始めるついでに「山  
さくら」の花が咲きかかります。  
これ等の花は丹念に手入れし培養  
されたものが多く、また野にあり  
ても、寒風にたえて来た一年の仕  
上げなのです。  
もつと大切にそと見守つて欲し  
いものです。無心に手当たり次第折  
り取つたりすることを、皆さんに  
大切にしたいので、  
ようか、どんなものでしょう。

## 愛犬家に...

四世帯に一頭の犬  
芦屋市内で犬登録と  
狂犬病予防注射を受け  
た犬が三千頭余り飼育  
されています。これは  
全市世帯の約四世帯に  
一頭の割合で飼われて  
いるわけが他都市に比べて断然  
多い数です。  
犬の糞  
④四世帯に一頭の犬  
芦屋市内で犬登録と  
狂犬病予防注射を受け  
た犬が三千頭余り飼育  
されています。これは  
全市世帯の約四世帯に  
一頭の割合で飼われて  
いるわけが他都市に比べて断然  
多い数です。

## 松毛虫の一斉防除

十五日まで、市商工産業課農務  
係宛て申込ください。  
①発生場所(町名地番)  
②被害面積(畝数)  
③被害程度(被害本数)  
④薬剤所要量(一三平方畝当りB  
HC三〇粉剤等)



## 犬の登録と注射

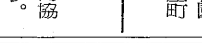
広報三百号で既報のとおり、昭和三十四年度の犬登録と、春  
の狂犬病予防注射を実施してまいります。お老の犬を必ずお  
連れ下さい。登録料は三百円、注射料は百八十円です。  
日曜日(日) 午前午後別の場所、区域の順。  
午前(10時)から正午、午後(1時)から3時記入なきは午前10時  
から午後3時。  
7日(日) 津知公園 清水、前田、川西、津知  
8日(日) 永井前「打出浜生協前」大東、南宮、午後「打出公  
会堂」春日、小畑、橋、若宮、南宮  
9日(日) 午前「芦屋倉庫南」富家、茶屋大井、公光、兼平、  
午後「芦屋南東角」宮川、川口、精道、竹園、伊勢  
11日(日) 午前「富川小学校」打出浜、西蔵、若宮、午後「松  
浜交番南」松浜、浜若宮、伊勢  
12日(日) 「市役所」精道、平田、浜若宮、川西、公光、竹園  
13日(日) 午前「大原交番前」大原、親玉塚、午後「山芦屋町  
中山邸横」山芦屋、三条、西山

## 4月の市民ハイキング 六甲登山

いよいよさらかなハイキングシーズン。この日も市体育協  
会では、みなさんと一緒に楽しいハイキングを毎月行います。  
思い立られた方はだれでも自由に参加願えますから、ふるって  
おこし下さい。

日時 四月十九日(日) 雨天中止  
集合所 国鉄芦屋駅北側、午前八時三十分  
コース 芦屋：神戸：滝川：大池：地獄谷：六甲前辻：旧道：六  
甲土橋：六甲：芦屋(解散午後六時頃)  
行程 十時家族向  
会費 交通費大人百七十円、小人百円(今山の際ケーブル利  
用の方は大人六十円、小人三十円増)  
携行品 食糧、水筒、雨具、はき物は運動靴か登山靴。

## 春だ 光だ 木を植えよう



兵庫県議会議員選挙  
4月23日  
買収する気持はくしめよう  
棄権するのはやめましよう

4月30日  
芦屋市議会議員選挙

芦屋市選挙管理委員会  
芦屋市公明選挙協議会

市役所  
新配

市役所事務室の移転

建設部は教育委員  
会庁舎(市民グラ  
ン)西側へ移り、都  
市計画課は西下、  
土木課は西下、建  
築課は西下(西下)へ  
また一階に建設部  
委員育成課、管理  
課は二階に移りまし  
た。なおこの庁舎の  
電話番号は代表二  
七番です。市  
教委、建設部に用の方は、お問  
いのないよう。  
一方衛生課と広報課、市民館  
建設事務局長の消防署は税務課の  
ある分室へ随へ移りました。

軽自動車税  
納付期日  
4月30日までに

納付場所  
三和銀行芦屋支店  
神戸銀行芦屋支店、芦屋  
駅前、芦屋山手支店  
市役所庁内

○市税の課税対象になる車は  
1 原動機付自転車(第1種・第2種甲乙)  
2 軽自動車二輪車  
3 小型自動二輪車  
○4月15日 を過ぎても令書未着の場合は、  
税務課市民係まで申出下さい

犬の登録と注射

広報三百号で既報のとおり、昭和三十四年度の犬登録と、春  
の狂犬病予防注射を実施してまいります。お老の犬を必ずお  
連れ下さい。登録料は三百円、注射料は百八十円です。  
日曜日(日) 午前午後別の場所、区域の順。  
午前(10時)から正午、午後(1時)から3時記入なきは午前10時  
から午後3時。  
7日(日) 津知公園 清水、前田、川西、津知  
8日(日) 永井前「打出浜生協前」大東、南宮、午後「打出公  
会堂」春日、小畑、橋、若宮、南宮  
9日(日) 午前「芦屋倉庫南」富家、茶屋大井、公光、兼平、  
午後「芦屋南東角」宮川、川口、精道、竹園、伊勢  
11日(日) 午前「富川小学校」打出浜、西蔵、若宮、午後「松  
浜交番南」松浜、浜若宮、伊勢  
12日(日) 「市役所」精道、平田、浜若宮、川西、公光、竹園  
13日(日) 午前「大原交番前」大原、親玉塚、午後「山芦屋町  
中山邸横」山芦屋、三条、西山



# 保険問答あれこれ

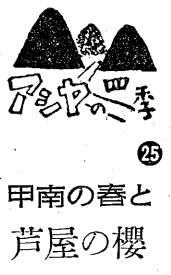
## 国民健康保険の解説

**問** 保険料は、毎月の位かかりますか。  
**答** 保険料は一人一人、みな違っています。例えば自分で商店を経営している方、或いは農業や漁業の方、自分で家や土地を持っている方もあれば、他人の家に同居している人、家事使用人もあります。したがって、それ収入も違いますが、保険料はそれぞれ異なります。市では、前年度分三十二年の所得で、十月から翌年の三月までは、当該年度三十三年度の所得の市県民税、固定資産税で計算することになっています。

**問** 保険料は、毎月の位かかりますか。  
**答** 保険料は、毎月の位かかります。市では、前年度分三十二年の所得で、十月から翌年の三月までは、当該年度三十三年度の所得の市県民税、固定資産税で計算することになっています。

**問** 保険料は、毎月の位かかりますか。  
**答** 保険料は、毎月の位かかります。市では、前年度分三十二年の所得で、十月から翌年の三月までは、当該年度三十三年度の所得の市県民税、固定資産税で計算することになっています。

**問** 保険料は、毎月の位かかりますか。  
**答** 保険料は、毎月の位かかります。市では、前年度分三十二年の所得で、十月から翌年の三月までは、当該年度三十三年度の所得の市県民税、固定資産税で計算することになっています。



### 甲南の春と芦屋の櫻

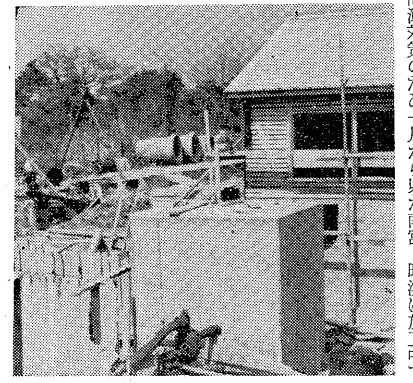
この春、甲南の春と芦屋の櫻が、それぞれ美しく咲き誇っています。甲南の春は、桜の満開が例年より少し早くに伝えられています。芦屋の櫻は、花の便り、夜が明けたような感じを醸し出しています。春の訪れを感じ、心も軽やかになります。



### 公園の花と春の訪れ

公園の花は、春の訪れを告げる使者です。桜、菜の花、チューリップ、それぞれがそれぞれの美しさを競っています。公園は、家族連れや散歩客で賑わっています。春の訪れを感じ、心も軽やかになります。

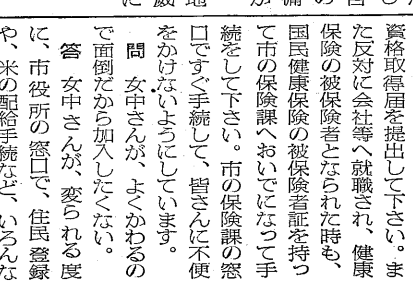
## 南宮町ポンプ場完成



### 南宮町ポンプ場完成

南宮町のポンプ場が、四月一日に完成しました。このポンプ場は、地域の排水処理に大きく貢献する予定です。工事期間中はご不便をおかけしましたが、ご理解とご協力をいただき、誠にありがとうございました。

## 山火事を防ごう



### 山火事を防ごう

山火事は、命と財産を脅かす大きな災害です。防火意識を高め、火災予防に努めましょう。山火事発生時の対応方法や、防火帯の設置方法など、詳しくは消防課までお問い合わせください。

## 商工会だより

商工会では、地域の経済活性化と事業者の支援に努めています。最新の市場情報や、経営相談の機会を提供しています。ご参加ください。

## 芦屋観光写真コンクール

市及び芦屋観光協会では、昭和34年度の観光写真コンクールを開催します。作品募集期間は、四月十五日までです。応募作品は、芦屋の観光名所や風景を撮影したものです。審査員による選考が行われます。

## ごみの計画収集

地域	収集日	収集方法
火木土月金	毎週	戸別収集
Bブロック	毎週	戸別収集
Aブロック	毎週	戸別収集
船戸町・松ノ内町	毎月	戸別収集
業平町・前田町・清水町	毎月	戸別収集
松浜町・浜野町・竹園町	毎月	戸別収集
上宮川町・小槌町・楠町	毎月	戸別収集
春日町・打出浜町・西蔵町	毎月	戸別収集

## 赤ちゃんの種痘

赤ちゃんの種痘は、子どもの健康を守る大切な取り組みです。今年度も、四月から五月にかけて実施されます。ご家族の健康のため、必ず接種をお願いします。

