



芦屋市精道町93
 発行所 芦屋市役所 所長 清盛
 発行人 内海 増蔵
 編集人 西田 隆
 印刷所 オール出版印刷社
 印刷日 毎月1回 5日発行 定価3円

芦屋市の推計人口	(7月1日現在)
人口総数	53,779
男	26,244
女	27,535
世帯数	12,514

にまた推進本部委員がモデル地区に出動して、道行く人に「正しい通行、警備追放」のプラを渡すことになっていきます。

そのほか、道路に邪魔なものを置き放しにするのをやめてもらおうと、市政指導員が七月下旬四日にわたって市内を巡回調査しました。このことは一部商店のみならず、市民にもお願いたしたいと思います。

もっと静かに！

委員会開きさらに推進 町を静かにする運動

六月一日から始められた「町を静かにする運動」は、前月号でもお知らせしたように着々効果をおぼえ、警備追放まであと一歩ふたりのところまで進んできました。しかし「手をはめる」元のモトミヤ、芦屋市推進本部は、七月二十一日第二回の委員会を開き、今後の推進方策を協議し「一層みなさんの協力をお願いすることになりました」。

四カ所にモデル地区

自動車警備をどうにか、自然鳴らぬ音を歩行者、自動車、自転車の交通音が守られている模範区域を作ろう、とこの四カ所が選ばれました。

1. 市役所前(国道一旧国)
2. 駅前大通(大正橋上宮川橋)
3. 芦屋川西岸(大正橋一開泰橋)
4. 打出商店街(打出駅一旧国道)

これでは、道に通行区分の白線を引き、よその市に出かけても模範的な歩行をしていただけるよう通勤上の人々を中心に、係員による指導が随時行われます。

その後の警備

全市平均で五月十三日に十分間十七回開かれた警備は、六月一日運動開始と同時に三回になり、六月十日以後十日以上の調査でほぼ二回を保持してきまして、七月十日の調査では一・五回とわずかながら増加の傾向が見え、心をもめてはならぬと思えます。



原水爆禁止をめざす広島—東京1千キロ平和行進の一行が7月8日本市を通過(上写真)また長崎—東京自転車リレーも8月1日通過、ともに市民の盛んな歓迎を受けました。

国民健康保険 基礎調査はじまる

事業 来年四月の予定開始

推進委員がビラ配り

最近、市民の方から「国民健康保険はまたやらないのか、何時から実施するのか」とのお問合せがしばしばあります。政府は国民健康保険政策を、昭和三十三年四月から全国市町村がもたれる、国民健康保険を実施する計画にしております。兵庫県でも、市町村数の八三％がすでに国民健康保険を実施し、お隣の西宮市では昨年十月から、尼崎市では本年四月から、いずれも全地域にわたって、市公営の形で国民健康保険を実施しております。

本市は、現在財政再建の途上にある、赤字解消のために非常な努力をされている時であり、その特殊性からいえる点で困難が予想されますが、所要の手続きが完了する来年四月一日からの実施を目標に、着々と準備を進めていきます。

国民健康保険のあらまし

① 解説 病気がかかると、入院しなければならぬが、お金のたぐわがた、老年のため働けなくなった、働き手に死なれて家族の生活がおびやかされる……このような心配から私たちの生活を守り、よの明るい社会をつくる制度を、社会保障制度といわれています。

国民健康保険は、国民年金制度所

印鑑登録の切替え

従来登録されている印鑑を、新しい「カード式」印鑑に切替えていただき、またの方はなるべく早く登録されている印鑑を持って、市民課でその手続きを済ましてください。この新しい印鑑は、皆さんの登録された印鑑より一層確実に保管し、後日印鑑証明等のご依頼がある場合、迅速に要望に応じられることを目的としておりますが、近い将来において旧印鑑は廃止する予定です。この点ご承知の上で、ご協力をお願いします。

選挙資格を調査 9月15日現在で調査

9月15日現在で調査

今年も基本選挙人名簿作製の時期がまいりました。この選挙でも、投票をするには、選挙人名簿に登録されている必要があります。

この調査は、来年行われるすべての選挙について大切な名簿を作るためのものです。また、もし今年に限り注意願います。来年は、従来のアルバイトによる調査を止めて、便宜上市の行方調査を併せて、国民健康保険の調査を依頼するにしております。

この調査は、今年十二月二十日に確定しますので、十一月に予定の県知事選挙には使用いたしません。従って現在ある選挙人名簿に登録されていない人は、たとえこの調査を提出されても、県知事選挙の際に補充選挙人名簿の登録申請をしていただく必要はありません。お問い合わせのないようにお願いします。

- ### 「サービスカー」が巡回 水道給水栓の故障などご遠慮なくご用命を
- つづね水道についてご協力下さいまして有難うございます。水道課では次の通りサービスカーで巡回修理を行います。給水栓の取替、パッキングの修理、その他水道についてのご用命は「サービスカー」に用命下さい。
- 「サービスカー」は、電話(一九七番)でも従来通り修繕その他の受付を行っております。
- 巡回予定日と巡回区域
- 八月七日(木曜日) 山崎町、三条町、西田町
 - 八月八日(金曜日) 西宮町、三条南町、前田町、清水町、津和野町、西宮町の西部一部
 - 八月九日(土曜日) 伊勢町
 - 八月十日(日曜日) 平田町、松浜町、浜野町、竹園町、
 - 八月十一日(月曜日) 業平町、上宮町、高家町、茶屋町、大柄町、公光町、精道町、宮川町
 - 八月十二日(火曜日) 松之内町、船山町、大原町
 - 八月十三日(水曜日) 奥山、山手町、東宮町、東山町
 - 八月十四日(木曜日) 六龍荘町、若園町、若園小学校以北、朝日ヶ丘町
 - 八月十五日(金曜日) 若園町、若園小学校以南、若園寺町、翠ヶ丘町
 - 八月十六日(土曜日) 打出桶町山打出停留所以西、春日町、大東町
 - 八月十八日(月曜日) 打出桶町山打出停留所以西、小畑町、若園町
 - 八月十九日(火曜日) 奥川町、西蔵町、打出浜町
- 申込の受付とお願ひ
1. 申込の受付は町内の一、二の場所です。車を移動して行きます。
 2. 車が放送しながら移動しているときは危険です。車に近づかないようお願いします。
 3. サービスカーは放送しながら巡回区域を順に回り、停車位置はそのときお知らせしますが、後半町名は午後になります。ご了承ください。
 4. パッキング、駒その他軽微な修理はいつでも無料です。器具の取替は費用を頂戴いたします。

税金は納期までに

市(県)民税第2期は8月中旬に忘れずお納めを

納める場所

市役所	市内	金庫
三和銀行	芦屋支店	
神戸銀行	各支店	

督促納期限も8月30日です。

固定資産税 第2期分の

1. 助産費
 2. 保育手当金
 3. 葬祭費
 4. 一部負担金負担割合
- 全額を保障で負担するの合理的ですが現在では保険料の関係もありたいたい被保険者の負担率は五割以下です。ご負担の割合が大きい場合は、調査員が負担率を軽減するよう努力しております。

必要経費から、市から支出額を差し引いた残りの金額を、被保険者の負担とする。保険料の金額を算定するには

1. 所得割(資産割)
2. 人頭割

必要な経費から、市から支出額を差し引いた残りの金額を、被保険者の負担とする。

社会体育実態調査にみる

盛んなゴルフ、テニス

広報紙の普及度著し

市教委では、市民のために体育行事が、もっと参加者を増し、もっと市民に有益な行事とするにはどうしたらよいかと昨七月、小中学生の父兄を対象に大がかりなアンケートを行いました。全市各町から寄せられた回答は分けて四、九八六通、男女の内訳は男二、七四四・六〇、女一、二二九・四四・四〇でした。回答者の職業別は、主婦を除いて会社員が一番多く七〇%で、以下公務員、商業、工業、医師の順です。

A、社会体育行事について

(1) 下記の行事をご存知ですか
総合体育大会：知っている81%
健康週間：48%、市民ハイキング：58%、軟式野球：46%、卓球大会：30%、富士登山：27%
水泳学校：22%
(2) どうして知りませんでしたか。
新聞27%、市広報35%、友だち4%、家族12%、ヒラ7%、ポスター19%、回答なし6%
B、学校時代に好んでやっていたスポーツについて
(1) 学校時代にやりましたか。
やった93%、やらなかった7%
(2) どんな種目をやりましたか。
水泳29%、剣道18%、卓球18%
C、運動の必要性和実施不能の原因
(1) 現在運動していないが、やりたいと思つて居る。一部分見ると思つて居る74%、思わない26%
(2) やれない理由
時間がない47%、仕事や忙しくてつかれる21%、場所がない10%、体が悪い8%、用具がない5%、以下、指導者がいない、不器用でできない、金がかかるとの順。
(3) 現在もその種目をやっていますか。
野球17%、陸上競技15%、登山12%、体操11%、籠球9%、柔道8%、テニス8%、スケート7%、以下、軟式野球、ポロ、相撲、ラグビー、ソフトボール……の順。
(4) その他現在やっていまする種目は、
ゴルフ二五五人、テニス一五八人、卓球九五人、野球八一人、以下バドミントン、水泳、登山、スキー……の順。
D、家族のレクリエーションにどんなことをおやりですか。
(多い順) ハイキング、観劇、旅行、海水浴、釣、バドミントン、

住宅困窮者登録の更新

一時受付を中止して市営住宅に転居した市営住宅に転居した市営住宅の必要書類を提出し、八月から再開します。今回は従来登録者も改めて全部の更新をすることになりましたので、既

舗装また一キロ

七月下旬からつぎの四路線で舗装工事が行われています。
●松浜町、浜野町境界 一七七号
●芦屋川西岸開港橋から北へ 四六八号
●業平町西側陸橋一圍道 一七〇号
●打出浜町一番通南側



ン、動植物園、音楽会、ドライブ、登山、テニス、野球見物……、本市の社会体育行事に対する希望は
(多い順) 市民体育大会に全市民が参加できるように。遊園地の増設。行事をもっと市民に知らせること。ごも対象の社会見学を行う。町内ハイキングや町内対抗運動会の開催……
F、市広報について
(1) 市広報が届いて居る。届いて居る80%、ときどき届く9%、届かない3%、回答なし8%
(2) 市広報第四頁の「教育と文化」面をどう思っていますか。
よく見る45%、一部分見ると見ない7%、回答なし14%
(3) その頁のどんな記事に興味がありますか。
学校、園遊施設47%、PTA関係31%、児童作品27%、学校活動22%、スポーツ行事18%、公民館関係11%、図書館関係7%……の順。



大東子供会

目的 学校生活は先生に守られ、家庭生活は父兄に守られて居るが、友達とのつながりや社会生活はかく放任され勝ちであり、一人一人の子供は良い子だが、三人五人と集団になると悪い子の相模がまるとり易く良い子も知らず引込まれていくことが多い。この子供達を社会生活の悪から守り、正しく明るい良い子として成長してもらいたいと言ふのが目的である。子供達が自主的に良いことを良い遊びを相談して実行することが一番良いと考えられています。良い考え悪い行いと考へておきます。悪い考え悪い行いは自然と少なくなり目的が達成できるとして役員会での月々の具体的な行事をきき、

ゴミはゴミ箱へ

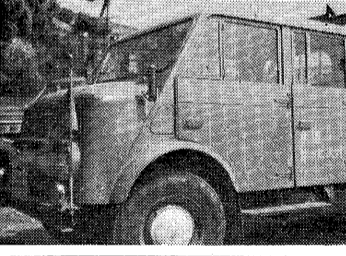
ゴミや塵芥はゴミ箱に入れましょう。河川や空地に捨てると、衛生上、悪臭の発生原因となり、風致上も見苦しくなり、迷惑にもなります。こまごまは市民憲章で

環境を清潔に

ゴミや塵芥はゴミ箱に入れましょう。河川や空地に捨てると、衛生上、悪臭の発生原因となり、風致上も見苦しくなり、迷惑にもなります。こまごまは市民憲章で

節水お願い

かんたんに節水を暮らす季節となりました。水道も使用量が上昇し施設能力をオーバーして居ります。本市は



不足水は阪神上水道より受水して現在のところ十分にあります。配水施設の関係で下層低地が余り多く使用すると上層地区は水の出

芦屋夏期大学講座

「芦屋夏期大学講座」は左記の日程により開催されます。これは教職員を主たる対象とした講習ですが、一般の方でも希望の方は当日会場の許す範囲内で、受講の便をはかりますので受講料三百円を添えて会場入口受付(精小講堂)へお申し込み下さい。但し満員の際はお断りいたしますので、予め承知下さい。

日程、講座及び主題

第1日【7日(木)】	第2日【8日(金)】	第3日【9日(土)】
8.30 受付 9.30 開式 10.00 特別講演 誠司 独奏 11.20 茅 誠 子 11.40 ヴァイオリン 久子 12.20 辻 久子 レクリエーション (専門部会)	9.10 講演 眞長 10.20 勝部 眞長 10.40 講演 羽仁 説子 11.50 羽仁 説子 レクリエーション (舞踊) 1.30 (専門部会) 南極観測 伊藤洋平 スボットの 清水善造 服装 田中千代 音楽 蘭田誠一	9.20 講演 彦 10.30 佐野 彦 10.50 講演 加藤 三之雄 11.50 加藤 三之雄 12.00 閉講式 夜間観光 第1日 5.00 六甲・摩耶山の夕 第2日 7.30 神戸港周遊

川やみに

不潔なばりなく
大掃除の原動力になります

市民富士登山の会

夏のシーズンです。一緒にわが国の象徴、富士山へ登りましょう。この催しは第八回を迎え本年で打ち切られる予定です。(市教委市体育協会主催)

期日 八月九日(土) 一十二日(火)
資格 小学校四年生以上の市民または市内在勤、在學者
定員 三千名
会費 大八千三百九十円、学生二千五百五十円、小人千五百十円
申込 すぐ市教委体育保健課へ

火花

製作 永田雅一
脚本・監督 衣笠貞之助
決死の空中ブランコ、恋と友情を一本の手かぎに賭けて争う三つの青春、手に汗握る納涼娯楽大作。

・キャスト・
鶴田 浩二・根上 淳・山本 富士子・多々良 純・八潮 悠子・村田知英子・船越 英二・加東 大介・シバタ・サーカス

8月19日(火)日没より大東町公園にて
☆雨天の場合は富川小講堂にて☆お子達はなるべく同伴で願います。主催・芦屋市立公民館

近くメートル法実施

来年からメートル法専用になりますので、今のうちから使いなれるようにしましょう。お買物も、書類もメートル法になります。足袋の丈数も婦人靴下のインチもなくなりますから御家族の足裏の長さをはかっておきましょう。(足袋は0.5センチごとになるそうです)

【換算表】

切りぬいて保存して下さい

- 1尺 = 3.3尺 = 0.55間
= 約2.6尺6寸4分
= 約1.11m
1尺 = 91.44cm 1寸 = 25.4mm
阪神芦屋(阪急) 約1キ
● 1平方メートル = 1.44坪 = 0.3025坪
1坪 = 1.44平方メートル = 約3.3058m²
100平方尺 = 1アール
100アール = 1ヘクタール
100ヘクタール = 1平方キ
1畝 = 121アール = 約0.99174アール
● 1CC(シーシー) = 1立方角
1升 = 約1804CC
1ℓ(リットル) = 約5合5勺半 = 10立方角
(この水の重さ1キ)
1立方尺 = 約5石544(この水の重さ1ト)
米…150ℓ = 約1合
塩…塩…1キ = 約6合
● 1ℓ = 約0.27匁 = 太巻たばこ1本の重さ
1キ = 千匁 = 約267匁 = 水1リットルの重さ
1ト = 千キ = 約266匁667匁 = 水1立方尺の重さ

400匁 = 約107匁	1斤 = 600匁
200匁 = 約53匁	1斤 = 約454匁
100匁 = 約27匁	1斤 = 3.75キ
	1百匁 = 375匁

