





昭和32年工業調査結果表

Table with 7 columns: 区分, 工場数, 従業者数, 製品出荷額等(千円), 比率(%)工場, 比率(%)従業者, 比率(%)出荷額, 従業者1人当り出荷額(千円). Rows include 総数, 食料品製造業, 繊維工業, etc.

めたつ日用物資の製造

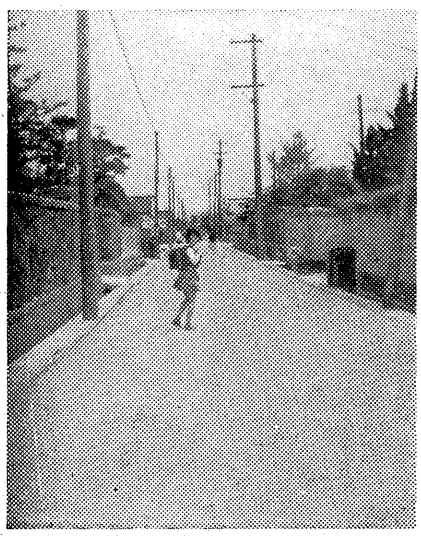
昭和32年工業調査の速報

昭和三十二年工業統計調査は、昨年十一月三十一日現在で行われ... 1、工場数... 2、従業者の数... 3、出荷額等... 4、芦屋市の工業の特色...

近く千四百メートル舗装

川西町道路の歩道も

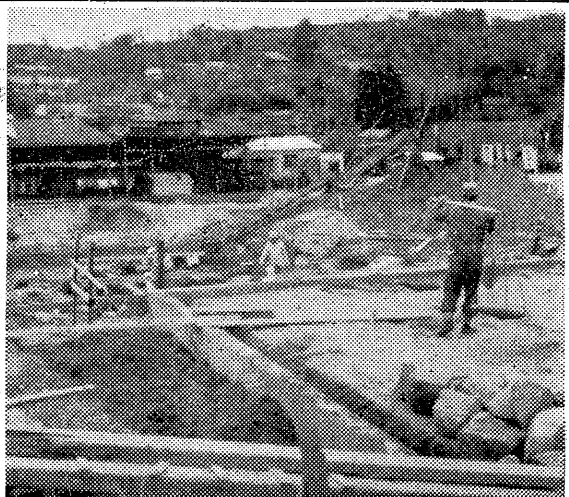
伸びる舗装に拍車をかけて、今回さらさらとした七カ所での舗装工事が施工されます。アスファルト舗装の箇所は、五月中旬着工... 東山町市住団地内、一〇〇坪... 東山町(水道橋西一辻目坂道)...



第11回憲法週間

昭和33年5月1日〜7日

ひとりの人間として、なによりもたいせつなものは、生命と自由と幸福をねがう心... 憲法と人権の保障... 世界いづれの国でも、国民は、何世紀の間、人は生れながらにして自由且つ平等であるという考えを主張するための、尊い努力を積み重ねて来ましたが、



基礎工事中の岩園幼稚園、8月には完成の予定です

第12回総合体育大会

5月18日は 開会式は各地区選手団の入場や中学生によるマスの展開... 各種目別詳細は別表の通り... 趣味と教養講座... 家庭電器講座... 将棋講座... 月日... 講座名... 講師...



由緒ある「潮見桜」復活... 4月10日、山手幼稚園北側で4代目潮見桜の名を継ぐしだれ桜の植樹式が行われ、その後道行く人にあで姿を誇っています。

プロパンガス

その安全な使い方

五 使用する時の注意 A、点火前の注意... B、点火時の注意... C、点火後の注意... D、使用後の注意... 燃え方が悪いからといって、調整器は絶対にいじらないこと... また風の吹き込みや、ゴムホースを押しつけガスが止まったりして、炎が消えないよう注意して下さい。

入会案内... 卓球協会... 空手協会... 練習日時... 入会費... 会費... 詳細は市教委体育保健課(電話五二九二番)

図書... 川孝太郎 花袋さねと... 〇ハート・マリア... 〇ハート・マリア... 〇ハート・マリア... 〇ハート・マリア... 〇ハート・マリア...

受講生を募る... 一、家庭電器講座... 二、将棋講座... 三、月日... 講座名... 講師... 希望者は至急公民館へ(電話五二二六番)

