

芦屋市広報

所長 清海 蔵
発行所 芦屋市役所
編集人 西田 増
印刷所 オール出版印刷 K K
毎月1回5日発行定価3円

芦屋市の推計人口
(2月1日現在)
総数 53,536
男女 26,191 / 27,345
世帯数 12,422

第1回臨時市議会

学校使用条例改正など 六議案を審議

第一回臨時市議会は二月十七日午前十時開会、会期三日を議長宣言、提出議案について市長の概略説明後、民生常任委員長から、昨年十一月二十日付託された国民健康保険実施に関する請願書について、早期全面実施するよう報告があり、同月十八日付託された清掃中継所の改良については神戸市も現在し尿槽の中へ糞尿投入により化学処理する方法を研究中で、なお継続審議して万全を期したいと、二点についての委員長報告が、いずれも報告通り決定された。

第百号を迎えた広報

「芦屋市広報」は本月をもって、第百号を迎えました。顧みれば昭和24年8月創刊号を出して以来、まことに9年の歳月を積み重ねてまいりました。広報業務はもとより進駐軍が日本民主化の重要施策の一として終戦後の日本に対し、特に熱心に指導、育成してきたこと、その半面幾多の制約、助言が加えられ、その生涯に決して平坦な道を行って来たものではないことは、みな心に既によく承知のことと申します。芦屋市広報が、第百号の回数を重ねるに至った今日、過去を振り返り、その間に、おかげさまで、市民の皆様と市との緊密な架け橋として、更に一段の飛躍をなさんことを皆様とともに期待をしております。

「芦屋市広報」は、市民の目から、時代から、そして、市民の目から委託されている市政が如何に行われているか、又、市長がその要請の如何に施政の中に取り入れていくつあるかなどを周知させること、どんなに努力が払われてきたこと、さらには、漸次広報業務に対する一般の理解も深まり、「芦屋市広報」も次第に成長してきたことは、備えに過ぎないと思われ、今や本紙第百号を「転機」として、わが広報が、市民の皆様と市との緊密な架け橋として、更に一段の飛躍をなさんことを皆様とともに期待をしております。



大東町の新市住も着工 32年度市営住宅建設は南宮町の18戸に引き続き、大東町70番地でも4階建24戸の鉄筋住宅が着工され、いま基礎工事中です。

建設省から認可されたので本住宅の建設を行うもので、場所、芦屋市打出大東町七〇、第一種中層耐火構造住宅四階建一棟、四戸、坪数三〇・一八七坪及びこれに對する議案第六号「工事請負契約の締結について」は、同市営住宅新築工事を指名競争入札の結果落札者の決定をみたので本契約を締結せんとするもの、工期昭和三十三年三月三十一日まで請負金額一千三百八十九万、右議案については、いすも異議なく承認された。なお先般各議員に送達された監査報告の書類について同委員の権限などにつき質問がなされた。

新たに改定された 固定資産の評価

昭和三十三年は固定資産の評価の基準年度に当たりますので土地及び家屋の評価について全面的に再検討を加え、評価の均衡と評価の適正化に努めました。

ご承知のとおり、固定資産の評価額は、賦課期日(その年の一月一日)現在における適正な時価に基づいて算定された評価額です。本市でもこの評価基準に準拠し、評価を実施しました。以下、本年度に実施した固定資産の評価決定の経緯についてその概要を説明します。

1. 土地
2. 家屋
3. 木造家屋
4. 木造以外の家屋

徴税吏員 鹿兒島縣に行く

去る二月上旬、本市徴税吏員四名が九州地区(主として鹿兒島県)の滞納者(一三二人、滞納金額、約四十五万円)を徴収するために出張した。市(県)民税は、毎年一月一日に出張して、六月になつてから出張して、はじめて徴税命令書を受取ることに、また、特別徴収により、毎月の給与から引取りを受けている方が、退職した場合、退職後に、一年間の滞納から特別徴収で差引かれた金額の滞納を、普通徴収の方法で、徴収されることになる。

水洗便所の 清掃

水洗便所を使用されている家庭のし尿浄化槽は清掃法により毎年一回以上清掃することになっております。浄化槽の清掃が不完全の場合、浄化槽の清掃が不完全の場合、し尿の腐敗、悪臭、汚濁の原因となり、環境衛生上は重大な不潔であり、一般市民に迷惑をかけることとなります。浄化槽は早急に清掃し、し尿の腐敗、悪臭、汚濁の原因とならないよう、浄化槽の清掃は、必ず、すこやかにお願いします。(芦屋保健所)

住宅公社 岩園住宅地の開発進む

岩園住宅地の開発が進み、住宅公社の手で鋭意工事中の団地に、早や南北幹線舗装道路が写真の様にでき上った。

「芦屋市広報」略史

昭和24・8・20 第1号創刊「あしや」と称した。B6版約三〇頁の冊子体、じま隔月刊、第6号より月刊となる。

昭和26・1・20 第13号よりB5版二〇頁冊子に改める。引つづき月刊であるが同版式である。

昭和26・7・20 第19号より「芦屋市広報」と改称、タブロイド型一頁建に改め、発行部数を増加して全各地区広報委員の手を通じ全戸配布を始める。

昭和29・1・25 第51号より第3種郵便物の認可を受ける。

昭和32・2・1 県広報紙コンクールに於て、兵庫県代表に推せんされる。

治安灯

朝晩の点滅は「近所の人の手」
故障の際は番号をスグ市役所へ

水洗便所の 清掃

水洗便所を使用されている家庭のし尿浄化槽は清掃法により毎年一回以上清掃することになっております。浄化槽の清掃が不完全の場合、浄化槽の清掃が不完全の場合、し尿の腐敗、悪臭、汚濁の原因となり、環境衛生上は重大な不潔であり、一般市民に迷惑をかけることとなります。浄化槽は早急に清掃し、し尿の腐敗、悪臭、汚濁の原因とならないよう、浄化槽の清掃は、必ず、すこやかにお願いします。(芦屋保健所)

昭和32年度緑化募金決算報告書

Table with financial data for the Greening Fund. Columns include '収入額' (Income), '備内' (Reserves), '考' (Notes), and '決算利息' (Interest on Balance Sheet). Rows show various fund sources like '分根シ基金' and '区羽八奇線'.

昨年度の決算は...

行事としては、四月第一週の「緑化週間」に市教育委員会を通じて市内小中学校幼稚園からボスタ...

一人一本国土の緑化 緑化運動始まる

3月1日—4月20日

今年も全国の山や街を緑にしようという緑化運動が三月一日から四月二十日まで一せいに進行します。



昭和三十三年の緑化運動は市民のみならず、文化栄えるところには常に緑の木々がしげり、その繁栄を象徴しています。

日赤有功章のご親授

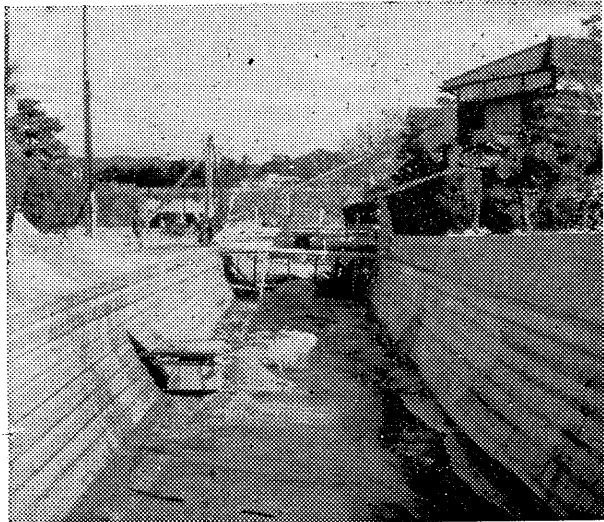
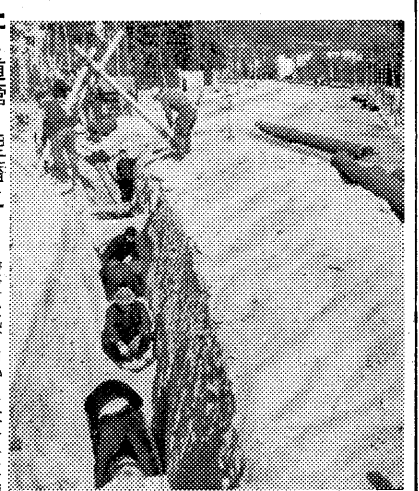
二月十日、日本赤十字社創立八十周年記念兵庫支部大会で、名誉副総裁秋宮昭雄殿下より次の方々が有功章を受けられました。

- 木村幸次郎氏 伊勢町六六 金川 義之氏 伊勢町六二 日本赤十字社表彰...

待たれた岩園幼稚園

岩園幼稚園の園舎が建築されます。他園に見承って岩園幼稚園新築工事がいよいよ着工の運びとなりました。

上水道管の埋替え... 精進小北東角から五十嵐道路南まで約五百十尺の配水管埋替え工事が...



新岸の郷橋成り 宮川さりに北へ改修 建設省の手で、年ごとに北へ進んでいる宮川改修工事...

宮塚公園に 公衆便所 マートな公衆便所が出来ます。丸みのある屋根...

自治会 結成しましう 市内四十三町の内、三十町に全部で三十八の町内自治会や衛生組織が結成され...

戦没者墓地 市内霊園内に 芦屋市霊園の正面入り口一帯に東にこんどは戦没者墓地が建設されることになり...

水道 給水管工事に使われるのは、二重管工法を使用し、約四割工費安く経済的だ。...

まだの町はぜひ早く 結成しましう 又近頃頻発する犯罪防止のためにもみんなの組織の力で解決し自分の町をもっと住みよくなるといふのが、組織結成の趣意になります。

施設見学会 桃組に分けて幼稚園のお勉強と天蓋ないグループレッスン、十二時にごでつた朝食、午後一時からは自由遊び、三時にお八つ、四時お別れのあいさつをし...

打出保育所 波多野厚生係長「幼稚園は、小学校の準備教育をするが、ここは社会福祉施設で、両親が働き出たお母さんのお迎えを待ちます。」

岩園幼稚園の園舎が建築されます。他園に見承って岩園幼稚園新築工事がいよいよ着工の運びとなりました。

打出保育所 波多野厚生係長「幼稚園は、小学校の準備教育をするが、ここは社会福祉施設で、両親が働き出たお母さんのお迎えを待ちます。」

市民税個人申告書 提出は3月31日まで 32年中に給与所得以外に、その他の所得のあった人、税務署に確定申告をされる人...

税金は納期までに 昭和32年度 未納税金は一日も早く!! 市県民税、市固定資産税、市自動車税、市雑種畜産税、市雑種畜産税、市雑種畜産税...

三月の配給米 内米 徳用米(品質のよい低内米)と徳用米2(準内米) 六日分 十五日分 徳用米3(外米) 十五日分 市・県民税の税率が変わります

買物はどんな風に？

消費者買物調査にみる

市民の方々は、日常の買物につきどう考えていられるか、何をどう求めようとしているか、今消費者買物調査を行いました。この調査は、市内小学校四、五年生の家庭を対象に、一、六〇〇枚(全世帯の十分の一にあたる)を配り、その回収につき学校の協力により、一、三〇三枚(約八〇%)を得た。

職業別分類
本市の性格上回答者の過半数はサラリーマンで占められているが、全市の職業別比較から見ると商業の割合は大きい(下表参照)。

買物の品目別
婦人用衣類は消費の買物の場所を表現した件数です。食糧品菓子雑貨等安価な日用品は消費の買物の場所を表現した件数です。食糧品菓子雑貨等安価な日用品は消費の買物の場所を表現した件数です。食糧品菓子雑貨等安価な日用品は消費の買物の場所を表現した件数です。

買物の場所
買物の目的で市外へ買物に行く人は全体の五〇%を占め、残りの五〇%については他の用途と兼ねて買物をする。買物の目的で市外へ買物に行く人は全体の五〇%を占め、残りの五〇%については他の用途と兼ねて買物をする。

職業	世帯数	%
サラリーマン	808	62.0
その他	207	15.9
商業	170	13.1
工業	74	5.6
農業	38	2.9
計	1,303	100.0

下の円グラフは、市内商店街市場に対する需要サービス、品質、店員の態度については普通という解答が五〇%と正確に四三%となっている。営業については、以上で示したように、市外買物の大半は、商品が豊富であり流行品があるため、商品の種類が少ないため市内での買物が敬遠されがちとなり、

四季の緑化運動とユーカリと江見先生と

古来、民衆は昔々赤穂町長時代から農業改良を志し、家として知られたが、兎もまた植物に関心を持ち、緑化運動を進めてきた。先生は、この緑化運動の先鋒として、ユーカリの栽培に力を注ぎ、市民の心を惹きつけた。先生は、この緑化運動の先鋒として、ユーカリの栽培に力を注ぎ、市民の心を惹きつけた。



ユーカリの栽培は、その生長の速さと、葉の精油の抽出による殺菌作用、また、庭園の緑化に役立つ点から、市民の心を惹きつけた。先生は、この緑化運動の先鋒として、ユーカリの栽培に力を注ぎ、市民の心を惹きつけた。

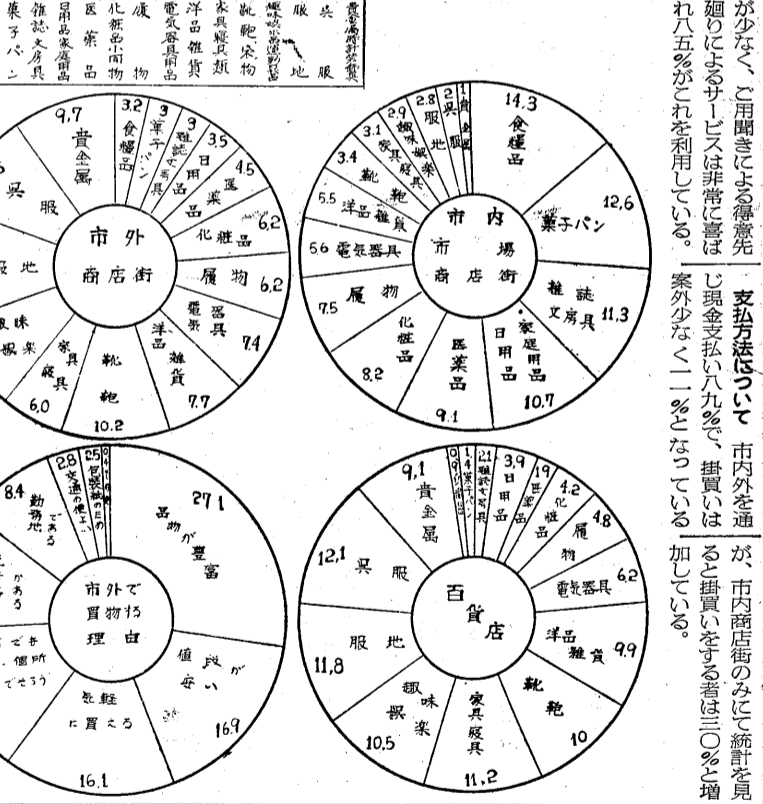
今日、また再び知られていないが、わが国製紙界の将来に、大きな期待を寄せられている木がある。それは、ユーカリである。その名をユーカリという。この木の特性は、その成長の非常に早いこと、又生育分布が広く、熱帯から雪線まで及ぶこと、葉が厚く革質であること、葉の精油の抽出による殺菌作用、また、庭園の緑化に役立つ点から、市民の心を惹きつけた。

災害は忘れた時に来る

全国火災予防運動

第一期は車庫火災予防運動
二月二十八日から三月六日までの一週間、車内の防火取締りが次の要領で行われます。
一、車内の喫煙は絶対に止めましょう。
一、危険物を車内に持ち込まぬようお互いに注意しましょう。
一、乗車中は乗務員の指示に従いましょう。

その他気配に買物が出来ないとか、店舗をもっときれいにとか、最終的には高いという結論がたまたま、案外値引を希望する者は七〇%と少なからず、消費者の八〇%が正札をつけることを特に要望している。電話による注文は効果がない。



プロパンガス
その安全な使い方
A 新しいガスに
取り替えたときは、必ず販売員
の立会いの上、細
部にわたって、充分検査して下
さい。

国税の申告と納税
所得税・再評価税の申告と納税
は、三月十五日までです。このよう
な申告と納税については、係員が
ご相談するようしております。

医療貸付資金
病気がけがでお金に困った時は医療資金の貸付けを致します。
民生委員や社会福祉協議会(福祉事務所)で相談下さい。
最高貸付金五万円
借付期間一年以内
返済期間三年以内
治療中は生活費も借付されます。
(社会福祉協議会)

三月市民ハイキング
例年になく春が早くもつきました。あたたかもつじ花咲く山峡、
勝景の地をハイキングしましょう。家族向です。家族向です。家族向です。

保育所のお知らせ
保育所では、両親が働いておられない、病弱な、その他の事情で
子供が一人の面倒のまらぬ家庭の子供さんをお預かりして
います。
場所：宮川町三
上高川町三
は打出保育所
打出保育所
保育所では、両親が働いておられない、病弱な、その他の事情で
子供が一人の面倒のまらぬ家庭の子供さんをお預かりして
います。



「初めて小学校の一年生に入学されるお子様...」

入学の春になんて

たっしやてよい習慣を

- 1. 健康なからだ... 2. 名前を呼ばれたら... 3. できれば自分のなまえが... 4. 服装を一人で着たり... 5. 用便が一人でできる... 6. お話がなやむかひする... 7. 友だちと仲よくしてよ...



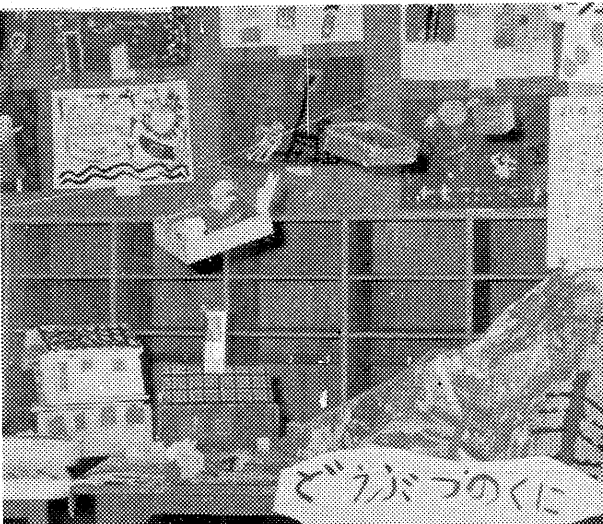
入学前の準備が大切... 健康なからだ... 名前を呼ばれたら... できれば自分のなまえが... 服装を一人で着たり... 用便が一人でできる... お話がなやむかひする... 友だちと仲よくしてよ...

生活展覧会を開く

宮川幼稚園

当園では去る二月九日、子ども生活展覧会を開き...

一方、子どもの生活が... 展示場をめぐり、子どもたちの生活の様子を... 観覧した方々から、好評の言葉を...



子どもたちの生活の様子

おひなまつりやお子様教室と精幼... 新春早々、大勢の人々のご協力により、長年待望の精幼園舎が落成いたしました...



おひなまつりやお子様教室の様子

卒業前の奉仕作業

精道小学校

早春の暖かい陽気に梅がほころびはじめ、六年生の巣立つ日も近づいてくる。毎年本校では学校美化の奉仕活動が繰り返されて...

保健班等十の班に分れ、過去四年間児童会の班会活動で心をこめてきた自分達の仕事を今再び生かす心よみがえり、進んで自分達でやろうとする心、真の勤勞精神であり、美しい奉仕活動の姿であります...

おひなまつり誕生会... この喜びの、子どもたちの姿を見て頂きたいと、おひなまつりのお父さん方にはありますが、先日お父様教室を開きました...

弁論大会に初優勝の精中... 二月十五日(土)午後一時半より芦屋高校で、第八回神前中学校優勝弁論大会が行われ、参加十四名で、それぞれ熱弁をふるった...

優勝のよろこび... 二月十五日午後一時半から芦屋高校講堂で阪神地区中学校の弁論大会が開かれ、私も「精中の父に誓う」と題して、一生懸命弁論をした...

市民相談室から... 市民相談室は、その後も色々な相談に来られますが、その中でも数の多いものをのべてみます...

市民相談室から... 一、家庭の紛争、遺産相続、離婚の手續き、身上相談、その他。二、税金について(差押え、分割の方法等)...

た。劇遊びのストリー、配役も子どもたちが自分から創り上げ、方々の舞合装置、演出まで子供達が行った...

はりきる精中... 精道中学校では強靱なる身心を鍛えるため昭和二十四年度より毎年冬季に、耐寒訓練を行っているが...

市民相談室から... 一、求人(同) 二、就職のあっせん(職安への紹介)...

市民相談室から... 一、家庭の紛争、遺産相続、離婚の手續き、身上相談、その他。二、税金について(差押え、分割の方法等)...