

# 芦屋市広報

芦屋市精道町93  
発行所 芦屋市役所  
発行人 芦屋市長  
編集人 西田増蔵  
印刷所 オール出版印刷K K  
毎月1回20日発行定価 2円

芦屋市の推計人口 (2月1日現在)

人口総数	52,445
男	25,627
女	26,818
世帯数	12,012

## 大小数万本を植樹

### 六甲を緑にする会の基金で

# 芦屋の山も街も緑一色に

昨年九月份に山と街一帯に十数万本に上る植樹を行つたことになりました。こんど植樹されるのは、山麓地帯六甲に、黒松・ひめまゆ・しやぶし、くぬぎなどの苗木。市営園三万六千坪に、桜・もみぢ・柳などの苗木。

六甲を緑にする会の基金で、黒松20本・吉野松30本・宮川下流の一軒家に、したれ柳30本。

大東町清中継所構内に、トチ・トベ・玉伊吹。

打出公園で、さつき・青桐、しんじゆなど90本。

宮家公園で、吉野松20本。

川西公園に、さくら20本。

これにより本市の山は一段と緑化が促進され、緑が都市美を呈するものにならう。

## 2月27日 投票をお忘れなく

### 区画整理審議会委員選挙

2月16日、この選挙の立候補者を選びました。この選挙は、同選挙地区とも併地権者の立候補は、定員の一をすつて無投票選挙となり、一方、土地所有者のみが選挙権を有する。立候補者は、2月27日午前8時から午後5時まで、お忘れなく、投票所へお越しください。投票所は、市役所本庁舎1階、投票所(投票用紙14名)の委員の選挙だけ行

## 松毛虫被害を届けて下さい

昨年(昭和31年)に松毛虫の被害を受けた方が、被害を受けた松の数を調査し、被害の程度を調査して、市に届けて下さい。

調査期間は、2月25日から3月1日までです。

調査票は、市役所本庁舎1階、市民課で配布されます。

## 評価据えおき

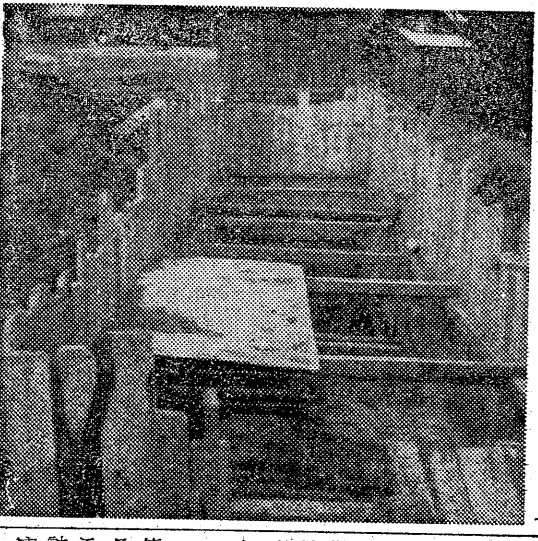
### 台帖紙算は3月1日から

#### 固定資産税

昨年地方税法が改定され、固定資産(土地・家屋)のごとの評価額は、31年度の決定額がそのまま32年度の決定額としておきかれます。おきかれます。おきかれます。おきかれます。

固定資産税の台帖紙算は、3月1日から開始されます。

評価額は33年度以降も、33年度36年度・39年度と三年毎の基準年度に決定される評価額が、その翌年度と翌々年度にそのままおきかれます。(基準年度以外に前記の理由で評価額を変更した場合は、そのことを納税義務者に通知します)

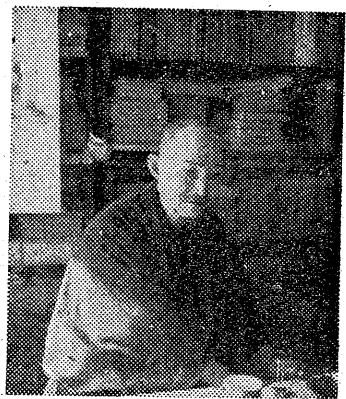


(左写真)また二カ所に防火水槽

## あじやの四季

### 最近芦屋に來住された中国文学の鈴木虎雄博士

京都へ出て停年やめ、今は山口大学にいらるが今年あたりはこれと退くとおっしゃいます。もう七十歳でしょう。先生の専門は何ですか。先生の専門は、現代文学の研究と、古代理学です。



鈴木虎雄博士

## そっくり都市計画事業用になる

# 都市計画税の新設

## 固定資産税と併課

本市ではいままで市税のうち、市税、固定資産税、自動車税、市税の三税を直接市民のみなさんからお納めしていただいていたが、昭和32年度から新しく「都市計画税」という市税を固定資産税と併せてお納め願うことになりました。

この税の都市計画税は、目的税といつて、税金の使われ方がハッキリ定められている税です。お納めいただいた税金は、都市計画の経費の一助に使われます。

都市計画事業といつのは、都市計画法と土地法に規定された二つの法律に基づいて事業することです。過去、現在、将来にわたって数々の事業が行われてきたこと、今後は都市計画事業に投じられる経費が一億内外に上る予定です。この新設税は、その五割に十分の一に充てられ、不足額は、市債や国債の補助でまかなわれます。

都市計画区域である全市域内の土地または家屋の(毎年一月一日)所有者です。

昭和32年度は所有する土地や家屋の評価額の百分の〇・一五(昭和33年度以降は百分の〇・一)

納付

令書も徴収も固定資産税と併せて行います。したがって納期は

第一期	4月1日~4月末日
第二期	7月1日~7月末日
第三期	10月1日~10月末日
第四期	1月1日~1月末日

(納税の単位は、一戸)

標準額が100,000円の標準額が100,000円×0.15=15,000円

……1戸の都市計画税は、標準額の十二分の一以内を地代または家賃の月額に計算することが認められます。

## 3月30日までに 市民税の申告を

市役所税務課市民税係へ

○申告の義務があるのは…

昨年中(昭和31年1月~12月)に

- ▽事業所得や農業所得のある方。
- ▽利子・配当・不動産・退職・山林・譲渡・一時・雑所得のある方。

○申告を怠ると減免などの恩恵は適用しません。

○用紙は3月上旬お届けします。(届かぬときは市民税係へお知らせ下さい)

## 芦屋市霊園 一朝日ヶ丘町一

# 芝生墓地

クリスチャンなど洋風墓壇を建立されたい向のために、いま市営霊園内に造成中の芝生地区が、まもなく完成しますので、3月1日から使用予約を受け付けます。

- ・使用者は個人に限ります。
- ・引渡しは4月の予定。
- ・面積は一区画6平方メートルより
- ・使用料…1平方メートル2,800円

予約、詳細は霊園内事務所へ。(電話5825番)

## お納め下さいましたか?

# 固定資産税第4期分

納期は2月28日まで

市、県民税第4期分の督促納期限も2月28日です

納税ボックス開設一打の方はご利用を、すべての市税のご納付に応じます。

とき…2月28日と3月1日(午前9時~午後4時)

ところ…阪神「打出駅」北側

国民金融公庫

皆様のための金融
市役所でお取次ぎ
福社事務所取次ぎのほ
○遺族債担保貸付
借受資格：遺族債担保貸付
○遺族債担保貸付
借受資格：遺族債担保貸付
○遺族債担保貸付

梓を上げられた小口融資

借受人の資格：引揚者、戦災者、
他の生活困難者で小口融資
金の必要なる方
貸付限度：1世帯につき3万円以内
貸付利率：月利5厘(年6分)

場合は7年以内
返済方法：月賦、その他
保証人：1名以上
担保：百万円以下の場合原則と
して不要

持ち、特に緊急に小口事業資金
の必要なる方
貸付限度：1事業体につき5万円
以内
貸付期間：3カ月以内、特別の場
合は6カ月以内

指折り教養入学の目途を待つコ
子の顔。親御さんもお楽しみで
しょう。ではこの入学までにお
子と小得てほしい注意10章をお
教えしましょう。

第4章 できれば自分の名前がひ
らかなで書いたり、読めたりで
きるよう。
第5章 服を一人で着たりぬいだ
りできるように。服は着脱の
かんたんなのを用意しませう。

第6章 一人で使えたりするよう
に。お話しがなごやかにでき
るよう。何を聞かなくてもま
つている子は、先生をこすら
せませ。勉強にも不便です。

第7章 友だちと仲よくしよ
に遊べるよう。
第8章 友だちと仲よくしよ
に遊べるよう。
第9章 友だちと仲よくしよ
に遊べるよう。

市役所でお取次ぎ
福社事務所取次ぎのほ
○遺族債担保貸付
借受資格：遺族債担保貸付
○遺族債担保貸付
借受資格：遺族債担保貸付

借受人の資格：引揚者、戦災者、
他の生活困難者で小口融資
金の必要なる方
貸付限度：1世帯につき3万円以内
貸付利率：月利5厘(年6分)

場合は7年以内
返済方法：月賦、その他
保証人：1名以上
担保：百万円以下の場合原則と
して不要

持ち、特に緊急に小口事業資金
の必要なる方
貸付限度：1事業体につき5万円
以内
貸付期間：3カ月以内、特別の場
合は6カ月以内

指折り教養入学の目途を待つコ
子の顔。親御さんもお楽しみで
しょう。ではこの入学までにお
子と小得てほしい注意10章をお
教えしましょう。

第4章 できれば自分の名前がひ
らかなで書いたり、読めたりで
きるよう。
第5章 服を一人で着たりぬいだ
りできるように。服は着脱の
かんたんなのを用意しませう。

第6章 一人で使えたりするよう
に。お話しがなごやかにでき
るよう。何を聞かなくてもま
つている子は、先生をこすら
せませ。勉強にも不便です。

第7章 友だちと仲よくしよ
に遊べるよう。
第8章 友だちと仲よくしよ
に遊べるよう。
第9章 友だちと仲よくしよ
に遊べるよう。



六麓浄水場

現在の六麓浄水場の水道は、市が
昭和14年に六麓浄水株式会社か
ら買収した当時の施設のまま、一
部改良装置など衛生上の諸設備は
つぎ今年に入つて写真のような
円形配水池を目下施工中で
す。この池は直
径100メートル、深さ三
米で、これに附帯
する施設がこの
三月に完成しま
す。六麓浄水地
区における浄水
施設は近代化さ
れ、一日に一千
トンの水を供給
して給水されるこ
とになります。
給水費は同年度
で約六百十万円
を要しました。
写真は工事中の
配水池

夏の間、ハエを根絶するチ
ツの事がからず。
1、ゴミ箱の下のハエサナギ退
治：ゴミ箱、野づば、堆肥舎の
周辺の土にもたくさんサナギが
いますから、右と同じ要領で殺
して下さい。また野づばには厚
板がコンクリートで丈夫なタ
バをしてハエの出入りを完全に防
いで下さい。

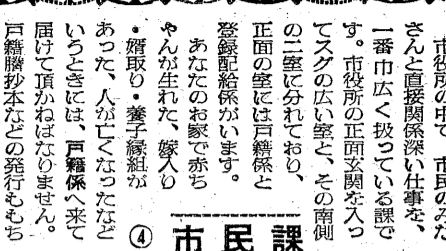
2、親ハエ退治：便所附近の天井
裏、壁裏、柱と壁の間に、一人
前のハエがひそんでいます。
(写真はサナギ取り作業中の特別
衛生班)

見つけ次第殺して下さい。
3、蚊退治：蚊は成虫のまま越
冬します。いる場所は物陰、縁
の下、家畜小屋、垣根、庭の植
込みなどの暗いところから殺
虫剤をまいて殺して下さい。
水溜りを無くし、防火水を取替
え、庭池に魚を飼うこともほう
ふら退治に大切です。

母子家庭に
修学資金貸付
高等学校・大学へ、この四月
月に入学する予定のあるはす
入学生のご相談は教育委員会指導
課 電話五二九二で承りま
す。

第二建設急ピッチ
来春に北側12.5米貫通
昭和25年度から、北側の12.5米貫通
の舗装を急ピッチで進め、昭和26年度
に完了する。この間に、北側の12.5米貫通
の舗装を急ピッチで進め、昭和26年度
に完了する。

市営住宅32戸抽籤迫る、住宅困
窮を緩和する市営住宅抽籤が、2月15日
に実施される。抽籤は、市営住宅抽籤
委員会が主催し、抽籤券は、2月10日
までに抽籤券を提出する。抽籤は、市
営住宅抽籤委員会が主催し、抽籤券は、
2月10日までに抽籤券を提出する。



六麓浄水場

現在の六麓浄水場の水道は、市が
昭和14年に六麓浄水株式会社か
ら買収した当時の施設のまま、一
部改良装置など衛生上の諸設備は
つぎ今年に入つて写真のような
円形配水池を目下施工中で
す。この池は直
径100メートル、深さ三
米で、これに附帯
する施設がこの
三月に完成しま
す。六麓浄水地
区における浄水
施設は近代化さ
れ、一日に一千
トンの水を供給
して給水されるこ
とになります。
給水費は同年度
で約六百十万円
を要しました。
写真は工事中の
配水池

夏の間、ハエを根絶するチ
ツの事がからず。
1、ゴミ箱の下のハエサナギ退
治：ゴミ箱、野づば、堆肥舎の
周辺の土にもたくさんサナギが
いますから、右と同じ要領で殺
して下さい。また野づばには厚
板がコンクリートで丈夫なタ
バをしてハエの出入りを完全に防
いで下さい。

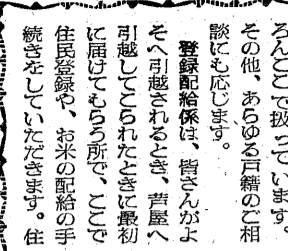
2、親ハエ退治：便所附近の天井
裏、壁裏、柱と壁の間に、一人
前のハエがひそんでいます。
(写真はサナギ取り作業中の特別
衛生班)

見つけ次第殺して下さい。
3、蚊退治：蚊は成虫のまま越
冬します。いる場所は物陰、縁
の下、家畜小屋、垣根、庭の植
込みなどの暗いところから殺
虫剤をまいて殺して下さい。
水溜りを無くし、防火水を取替
え、庭池に魚を飼うこともほう
ふら退治に大切です。

母子家庭に
修学資金貸付
高等学校・大学へ、この四月
月に入学する予定のあるはす
入学生のご相談は教育委員会指導
課 電話五二九二で承りま
す。

第二建設急ピッチ
来春に北側12.5米貫通
昭和25年度から、北側の12.5米貫通
の舗装を急ピッチで進め、昭和26年度
に完了する。この間に、北側の12.5米貫通
の舗装を急ピッチで進め、昭和26年度
に完了する。

市営住宅32戸抽籤迫る、住宅困
窮を緩和する市営住宅抽籤が、2月15日
に実施される。抽籤は、市営住宅抽籤
委員会が主催し、抽籤券は、2月10日
までに抽籤券を提出する。抽籤は、市
営住宅抽籤委員会が主催し、抽籤券は、
2月10日までに抽籤券を提出する。



六麓浄水場

現在の六麓浄水場の水道は、市が
昭和14年に六麓浄水株式会社か
ら買収した当時の施設のまま、一
部改良装置など衛生上の諸設備は
つぎ今年に入つて写真のような
円形配水池を目下施工中で
す。この池は直
径100メートル、深さ三
米で、これに附帯
する施設がこの
三月に完成しま
す。六麓浄水地
区における浄水
施設は近代化さ
れ、一日に一千
トンの水を供給
して給水されるこ
とになります。
給水費は同年度
で約六百十万円
を要しました。
写真は工事中の
配水池

夏の間、ハエを根絶するチ
ツの事がからず。
1、ゴミ箱の下のハエサナギ退
治：ゴミ箱、野づば、堆肥舎の
周辺の土にもたくさんサナギが
いますから、右と同じ要領で殺
して下さい。また野づばには厚
板がコンクリートで丈夫なタ
バをしてハエの出入りを完全に防
いで下さい。

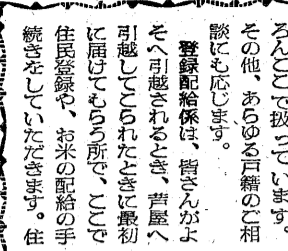
2、親ハエ退治：便所附近の天井
裏、壁裏、柱と壁の間に、一人
前のハエがひそんでいます。
(写真はサナギ取り作業中の特別
衛生班)

見つけ次第殺して下さい。
3、蚊退治：蚊は成虫のまま越
冬します。いる場所は物陰、縁
の下、家畜小屋、垣根、庭の植
込みなどの暗いところから殺
虫剤をまいて殺して下さい。
水溜りを無くし、防火水を取替
え、庭池に魚を飼うこともほう
ふら退治に大切です。

母子家庭に
修学資金貸付
高等学校・大学へ、この四月
月に入学する予定のあるはす
入学生のご相談は教育委員会指導
課 電話五二九二で承りま
す。

第二建設急ピッチ
来春に北側12.5米貫通
昭和25年度から、北側の12.5米貫通
の舗装を急ピッチで進め、昭和26年度
に完了する。この間に、北側の12.5米貫通
の舗装を急ピッチで進め、昭和26年度
に完了する。

市営住宅32戸抽籤迫る、住宅困
窮を緩和する市営住宅抽籤が、2月15日
に実施される。抽籤は、市営住宅抽籤
委員会が主催し、抽籤券は、2月10日
までに抽籤券を提出する。抽籤は、市
営住宅抽籤委員会が主催し、抽籤券は、
2月10日までに抽籤券を提出する。



六麓浄水場

現在の六麓浄水場の水道は、市が
昭和14年に六麓浄水株式会社か
ら買収した当時の施設のまま、一
部改良装置など衛生上の諸設備は
つぎ今年に入つて写真のような
円形配水池を目下施工中で
す。この池は直
径100メートル、深さ三
米で、これに附帯
する施設がこの
三月に完成しま
す。六麓浄水地
区における浄水
施設は近代化さ
れ、一日に一千
トンの水を供給
して給水されるこ
とになります。
給水費は同年度
で約六百十万円
を要しました。
写真は工事中の
配水池

夏の間、ハエを根絶するチ
ツの事がからず。
1、ゴミ箱の下のハエサナギ退
治：ゴミ箱、野づば、堆肥舎の
周辺の土にもたくさんサナギが
いますから、右と同じ要領で殺
して下さい。また野づばには厚
板がコンクリートで丈夫なタ
バをしてハエの出入りを完全に防
いで下さい。

2、親ハエ退治：便所附近の天井
裏、壁裏、柱と壁の間に、一人
前のハエがひそんでいます。
(写真はサナギ取り作業中の特別
衛生班)

見つけ次第殺して下さい。
3、蚊退治：蚊は成虫のまま越
冬します。いる場所は物陰、縁
の下、家畜小屋、垣根、庭の植
込みなどの暗いところから殺
虫剤をまいて殺して下さい。
水溜りを無くし、防火水を取替
え、庭池に魚を飼うこともほう
ふら退治に大切です。

母子家庭に
修学資金貸付
高等学校・大学へ、この四月
月に入学する予定のあるはす
入学生のご相談は教育委員会指導
課 電話五二九二で承りま
す。

第二建設急ピッチ
来春に北側12.5米貫通
昭和25年度から、北側の12.5米貫通
の舗装を急ピッチで進め、昭和26年度
に完了する。この間に、北側の12.5米貫通
の舗装を急ピッチで進め、昭和26年度
に完了する。

市営住宅32戸抽籤迫る、住宅困
窮を緩和する市営住宅抽籤が、2月15日
に実施される。抽籤は、市営住宅抽籤
委員会が主催し、抽籤券は、2月10日
までに抽籤券を提出する。抽籤は、市
営住宅抽籤委員会が主催し、抽籤券は、
2月10日までに抽籤券を提出する。