

芦屋市広報

芦屋市橋道町93
発行所 芦屋市役所
発行人 芦屋市長 西田増蔵
編集人 西田増蔵
印刷所 オール出版印刷KK
毎月1回20日発行定価2円

芦屋市の推計人口 (12月1日現在)

人口総数	51,978
男	25,874
女	26,604
世帯数	11,847

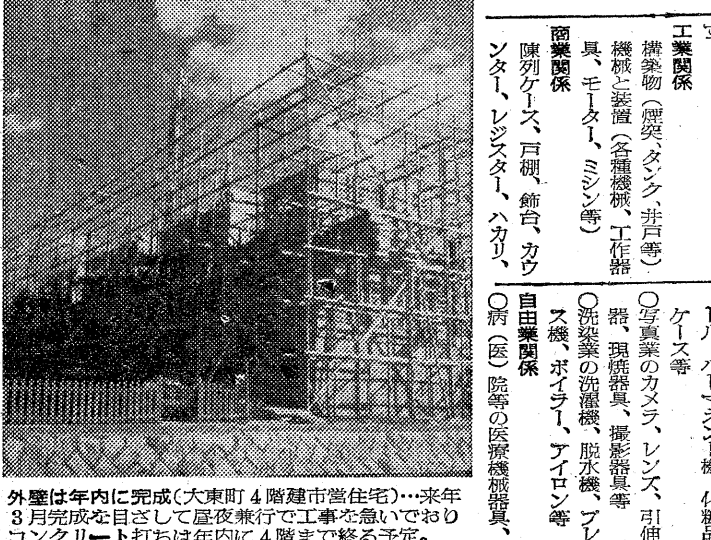
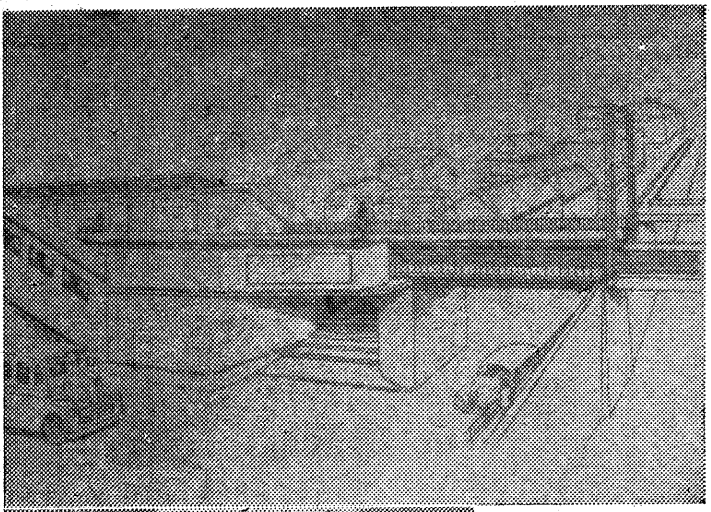
立体交差工事

本月下旬に着工

本市の北の玄関口、阪急芦屋川駅附近の面目を一新しようとする踏切立体化、駅舎改築の事業は、たびたび広報紙上でお知らせいたしましたように、数年來着々準備を進めてまいりましたが、このほど阪急電鉄と最終的な設計プラン、分相金の打合せが終わり、いよいよ本月下旬から着工の運びとなりました。

近代化する阪急芦屋川周辺

左図でご覧のとおり完成の時は踏切式となつた線路の下を車も人も安全に通行できるようになり一日四回回線に及んだ踏切り遮断の不便はなくなり、また、阪急利用者は沿線随一のスマートな駅から乗降することができ、芦屋が誇るべき北の玄関口を一新するわけですね。



外壁は年内に完成(大東町4階建市営住宅)…来年3月完成を目ざして昼夜兼行で工事を急いでおりコンクリート打ちは年内に4階まで終る予定。

償却資産の申告は 一月三十一日まで!

事業用に使っている償却資産(総額十万元以上)をおもちの方は、来る一月末日までにその所在の種類、数量、取得年月日、取得価額、帳簿価額、見積額などを市長に申告して下さい。

償却資産とは次のようなものです。

- 工業関係
 - 建築物(煙突、タンク、井戸等)
 - 機械と装置(各種機械、工作器具、モーター、ミシン等)
 - 商業関係
 - 陳列ケース、戸棚、飾台、カウンター、レジスター、ハカリ
 - 病(医)院等の医療機械器具、
- 農業関係
 - 扇風機、ストーブ、冷蔵庫、テレビ等
 - サリス業
 - 旅館、料理飲食店等のネオンサイン、什器類等
 - 理髪、理容業等の椅子、鏡、湯沸器、電気バリカン、サインポール、パーマネット機、化粧品ケース等
 - 写真業のカメラ、レンズ、引伸器、現像器具、撮影器具等
 - 洗染業の洗濯機、脱水機、プレス機、ボイラー、アイロン等
 - 自由業関係
 - 病(医)院等の医療機械器具、

結婚相談所を強化

芦屋市社会福祉協議会では、福祉事務が増加したの機会に、福祉事務所内で開設している結婚相談所を強化し、今後は婦人民生委員全員が交際結婚相談に応じることになりましたから、ぜひご利用下さい。

この相談所では、貸衣装(花嫁用二着)のご希望にも応じます。

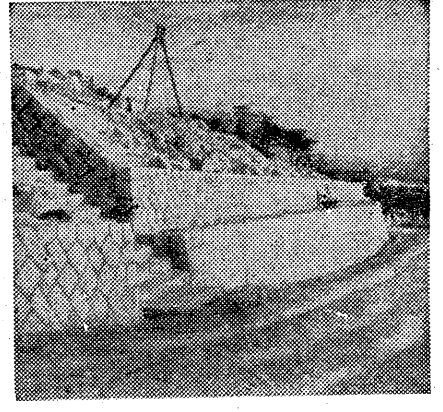
土地区画整理審議会委員

選挙人名簿を供覧

戦災復興土地区画整理と、第二区画整理審議会委員選挙が、2月27日、精選小学校講堂を投票所として行われます。この選挙は各事業地区内の宅地所有者と借地権者の皆さんが、それぞれのうちから土地の権利関係を審議する代表者を選挙するもので、みなさんの権利を守るために非常に大切なものです。

この選挙の選挙人名簿の統覧は、1月10日から1月23日まで市役所内都市計画課(消防署向い2階)で行われます。有権者のみなさん、1月21日現在土地登記簿に記載されている区画整理事業地区内の宅地所有者、借地権者と、12月20日までに市長に申告された借地権者とは、あなたの名が間違いない選挙人名簿になっているか、かならず確かめにおいで下さい。

なお、この選挙の立候補届けは、2月6日16時に受け付けます。



芝生墓地整備進む(市公園)…朝日ヶ丘市公園では、クリスチャン、とくに外国人の方のために芝生地区約400坪を9月から建設中で、来春申込を受け付けます。

お正月と新生活運動

新生活運動といふと、だれもがよいことだと思つていながら昔からの風習にこだわつて実行にまで至らない、というのが実状のようです。しかしこの歳末、新年にはわれわれの身のまわりを少し決心すれば、簡単に廃止、改善できることがあります。ムダやムリをやめるために、つきならへます。項目を二つでも実行され、新生活運動にふみこんで頂きたいものです。

年末年始にかけ改善、実行したいことがら

- ・門松・クリスマスツリーの改廃
- ・新年に国旗掲揚の励行
- ・歳暮贈答の自粛
- ・年賀状の制限
- ・年始まわりの改善
- ・忘年会・クリスマス・新年会等の行事の簡素化
- ・家族会議による年間計画樹立
- ・家庭レクリエーションの普及
- ・正月料理を通じての挨拶指導

クリスマスを前に 芦屋カトリック教会

「お祈りして、己の心なる光に入れ給ひし者」の言葉を聞かされたら、(マテロ前書二九)よき会堂はよき信者によつて神に献せられる。今月初め公光町の松林に新築された芦屋カトリック教会の聖堂は、その規模や設備に於て蓋し本邦でも著しいものである。

以下儀と演劇司祭との対談。

一体カトリックの組織はどういう風なのですか。

一兵庫、大阪、和歌山各府県は大阪教区に属しており、中心に司教がある。そして他の教区と共に、上はローマ法皇を通じて、司教、助祭等があります。

一現在カトリック信者の数は?

一全国で二千三万、そのうち七方は長崎県だけで占めています。芦屋は約四百人とい



「お祈りして、己の心なる光に入れ給ひし者」の言葉を聞かされたら、(マテロ前書二九)よき会堂はよき信者によつて神に献せられる。今月初め公光町の松林に新築された芦屋カトリック教会の聖堂は、その規模や設備に於て蓋し本邦でも著しいものである。

以下儀と演劇司祭との対談。

一体カトリックの組織はどういう風なのですか。

一兵庫、大阪、和歌山各府県は大阪教区に属しており、中心に司教がある。そして他の教区と共に、上はローマ法皇を通じて、司教、助祭等があります。

一現在カトリック信者の数は?

一全国で二千三万、そのうち七方は長崎県だけで占めています。芦屋は約四百人とい

歳末の愛の運動

愛の持寄りにご協力を

市民一人残らず温かいお正月を迎えたいと、こどもも歳末の愛の持寄りにご協力を

12月14日兵庫養老所入所者慰問

22日未引揚げ留守家族慰問(慰問贈呈)

25日保育所幼児慰問(玩具贈呈)

(民生委員と福祉事務所員)

20日生活困難者慰問(借問金と愛の持寄り品配分)

22日未引揚げ留守家族慰問(慰問贈呈)

31年度の滞納にも 財産差押えを始める

十一月末日現在で、31年度市税(現年度分)の未納額は、二六、四八九、二六九円(固定資産税第三期を除く)で、課税総額の約一三・六%ですが、本日から滞納者に対し、財産の差押えを開始しました。

苛酷な処置のようですが、このまま放置しておくと延滞金(日歩三銭)延滞加算金(同)が加算され、納税者に大変不利となるほか、整理の都合もあるため、止むなく差押えに着手しています。

督促状は差押えの予告通知であり、督促状を受取った後、何等の御申出もなく放置しておかれると、差押えを受けること(土地一〇件、家屋九件)

芦屋市営 西宮競輪

1月8,9,10,11,12,13日
優秀選手多数出場 正午 発走

愛の運動が展開されています。冬の寒さに耐える服装、玩具などの愛の持寄り、お正月28日まで受け付けます。お正月28日まで受け付けます。お正月28日まで受け付けます。

愛の運動が展開されています。冬の寒さに耐える服装、玩具などの愛の持寄り、お正月28日まで受け付けます。お正月28日まで受け付けます。

愛の運動が展開されています。冬の寒さに耐える服装、玩具などの愛の持寄り、お正月28日まで受け付けます。お正月28日まで受け付けます。

