

# 小 屋 市 公 報

所長 蔵 尾 義 隆  
副所長 尾 崎 英 三  
編輯 尾 崎 英 三  
印刷 尾 崎 英 三  
発行 尾 崎 英 三  
毎月1回20日発行 定価 2円

芦屋市の推計人口  
(6月1日現在)  
人口総数 52,015  
男 25,384  
女 26,631  
世帯数 11,845

## 7月8日 参議院議員選挙

### 若屋市は一人も出さず棄権者を\*

## 7月8日は参議院議員選挙

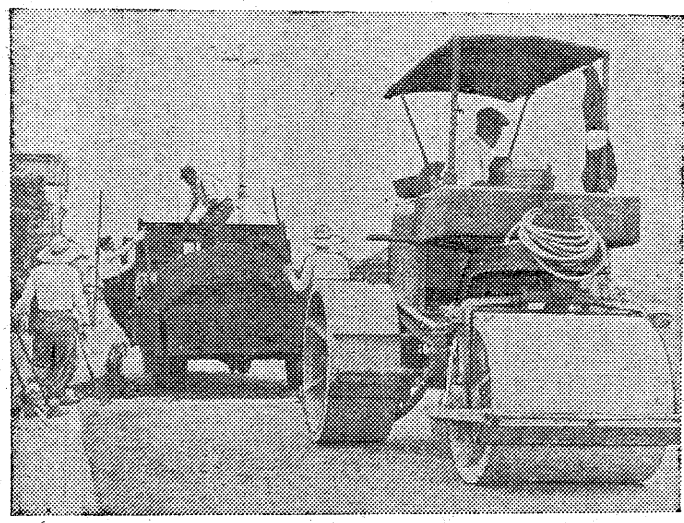
### 公明選挙をいこう

参議院議員の半数を改選する普通選挙が、7月8日に迫りました。こんどその他の何もものも感得させ、あなたも正しき判断にもとじて立派な選民として投票をしよう。今どきあなたに投票する権利が……  
選挙権があるというお知らせとして、投票所のお知らせ(入場券)に「おれらの選挙権をどうして行使するんだ」とある。おれらの選挙権も、おれらの責任も、おれらの税金も、おれらの権利も、おれらの義務も、おれらの責任も、おれらの権利も、おれらの義務も、おれらの責任も、おれらの権利も、おれらの義務も……

## 正副議長ら改選

### 市議会の新役員さきまる

- 議長 井田建次郎
- 副議長 細川 康助
- 議長 南野辰之助
- 副議長 朝比奈貞雄
- 議長 横田秋太郎
- 副議長 横田藤逸
- 議長 横田秋太郎
- 副議長 横田藤逸



## バス全路線舗装なる

四月着工以来、鋭意工事を急いでいた若屋市から南區町に至るバス路線舗装は、連日の雨にむかひは、連日の雨にむかひは、連日の雨にむかひは……

七月一日実施の就業構造基本調査と商業統計調査  
A、就業構造基本調査  
B、商業統計調査

| 就業調査に指定された地域          | 調査区 | 調査員    |
|-----------------------|-----|--------|
| 山手町 一八一、一〇三、一〇五       | 二五  | 石見 玉次  |
| 東若屋町 七五、一八七           | 三一  | 吉富 八重吉 |
| 朝日町 二、一三二、二、九四二、二、五二  | 四一  | 堀 繁    |
| 西若屋町 一、二二二            | 九三  | 切原 清   |
| 茶屋町 一、七三二             | 一四一 | 山根 肇   |
| 大井町 三、一三三、三、七七一、一、一三三 | 一五一 | 土田 専一  |
| 打出町 六一、九〇             | 二八一 | 小島 七郎  |
| 打出町 一〇八(海軍寮)          | 二二二 | 村木 寿一  |
| 打出町 七〇(第一銀行)          | 二二八 | 松井 一虎  |

## 固定資産税 督促状の公示送達

固定資産税昭和31年度第一納期(納期限4月末日)分を、お納め下さいましたか。未納の方は、5月末日を指定期限とする督促状をお送りしましたが、次の方は住所不明のため、督促状をお送りできませんので、公告による告知の送達にかえりました。

## 各所で市民懇談会 巡回する広報委員会

各所でご覧のとおり、市長を中心に各所でお話す機会が、この間、地元の市民の意向を反映し、町自治の発展に貢献すると、非常に有益であることがわかった。

## 六ヶ所水源地

六ヶ所水源地の水、中々に綺麗で、あまやかにかつ、山麓に湧き出た水が、清く、透明で、あまやかにかつ、山麓に湧き出た水が、清く、透明で、あまやかにかつ、山麓に湧き出た水が……

## 広報委員会

広報委員会、各所でご覧のとおり、市長を中心に各所でお話す機会が、この間、地元の市民の意向を反映し、町自治の発展に貢献すると、非常に有益であることがわかった。

|      |         |           |            |
|------|---------|-----------|------------|
| 436人 | 西宮市から   | 神戸市から     | その他県外へ 6人  |
| 239人 | 大阪府から   | 姫路市へ 12人  | その他県内へ 24人 |
| 168人 | 尼崎市から   | 奈良県へ 20人  | 明石市へ 28人   |
| 59人  | 宝塚市から   | 伊丹市へ 52人  | 宝塚市へ 51人   |
| 33人  | 伊丹市から   | 京都府へ 164人 | 伊丹市へ 52人   |
| 30人  | 明石市から   | 京都府へ 164人 | 伊丹市へ 52人   |
| 26人  | 京都府から   | 京都府へ 164人 | 伊丹市へ 52人   |
| 46人  | その他県内から | 京都府へ 164人 | 伊丹市へ 52人   |
| 15人  | その他県外から | 京都府へ 164人 | 伊丹市へ 52人   |

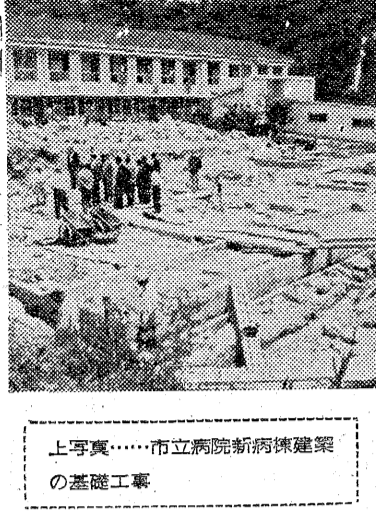
### 移動人口内訳

### 流入

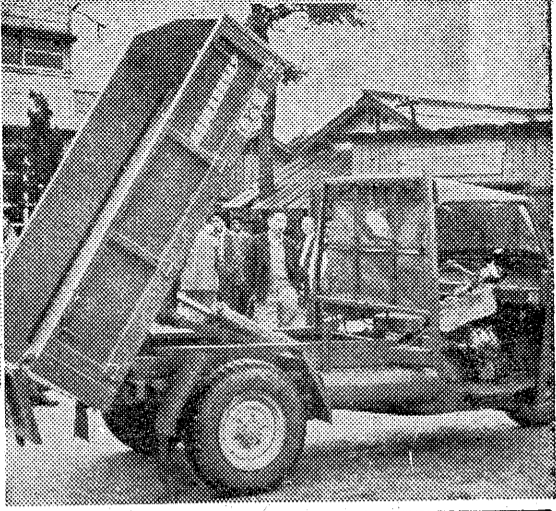
### 流出

神戸市へ 3739人

大阪府へ 7,061人



上写真……市立病院新病棟建築の基礎工事



### 新威力のダンプカー

市警建設の土砂運搬にお目見えしたこの最新式ダンプカーは、急坂の多い公園用として特に水冷式の馬力強力エンジンを持ち、1トン積みみの三方開き荷台は、目的地に着くまで、目的の地に降ろすまで、土砂を降ろすことが出来ます。且下坂時に急激な急坂にあっては大活躍を演じておられます。(上写真)

### 在外事実申告

6月30日まで

引揚者の残留資産国家補償の資料となる「引揚者在外事実調査」の申告を、たゞいま市福祉事務所まで受付けています。期限は6月30日までです。引揚者の方は急ぎ届けられますよう。もしこの申

## 昼は四万人、女六割の芦屋

### 通勤者の55% 大阪へ

市口 本流 通勤者

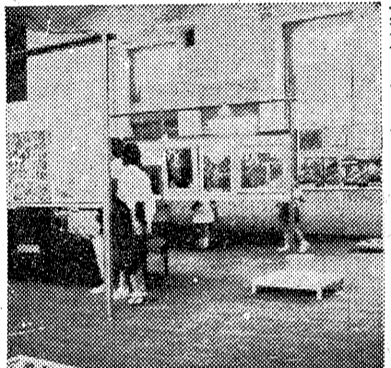
本市の通勤通学者の動きを調査し、一層人口流動の状態を調査するために「層間人口調査」の結果をお知らせしよう。この調査は、層間人口流動の状態を調査するために、昨年秋の調査の結果を基に、府六県の各市町村が各々集計を出し合った大規模な調査で、関西一円の産業や教育の動向をさぐる重要な基礎資料となるものである。ただし調査の対象は流動の大部分を占める通勤者と、短大以上の通学者に限り、短大以上の通学者にも人の動きがあるといえます。この調査の結果、立証されたのは、芦屋市は東下りのベッドタウンだということです。県十九市のうち、層間の方が夜間より人口が増えるのは神戸市ほか四市だけ、それ以外はいずれも層間の人口が減るという現象を見せました。中でも本市は減少率二・五%と、他市を引離した高率で毎日通勤通学者を送り出しています。これは市内に大企業、大工場をもたぬ本市が、今後も恵まれた条件に立って更に文化都市として進むべきことを明らかにしていると思えます。

芦屋市の毎日出入する人数はグラフのとおりで、その結果本市の層間の人口は約四万となり、女性が60%強と優勢を示します。流

### 緑のはね有難う

#### やがて市内の緑化に

ことしも3月4月にかけて全国一せいに展開された「国土緑化運動」は、市民各府の協力ののおかげで、緑の羽根は目標の七二・四%の一、八六六を、ハッチは八六・六%の九二八〇を売り上げることができ、合計四、九五〇円を得ました。この売上金は緑化推進委員会へ二八〇〇円を納付し、残りの二、一五〇円と、篤志家の寄付金四七四円、市



告をされたいと在外資産の国家補償をせよと注進下さい。くわ

### 白いはね目標突破

5月中、全国で行われた赤十字運動は、芦屋市でも今年も目標突破の輝かしい記録を残して無事終了しました。ひとえに協力各府のお蔭と厚く御礼申し上げます。募金の結果は、一、八六六を、ハッチは八六・六%の九二八〇を売り上げることができ、合計四、九五〇円を得ました。この売上金は緑化推進委員会へ二八〇〇円を納付し、残りの二、一五〇円と、篤志家の寄付金四七四円、市

### オプジーエ・アプストラクト等々

芦屋市展盛會裡に終る

新傾向の作品によつて内外に定評ある「芦屋市展」は、6月8日12日精道小学校講堂で開かれた。陳列されたのは、多数出品の中から選ばれた佳作と、美術協会員、無鑑査作品等三二一点。連日ひきもきらぬ約一万の観衆は、尖端を行くこの新しい芸術の発展を目をみはった。

市民税(普通徴収)半1期分納期  
6月30日まで  
自転車荷車税督促納期

### みんなできれいに

#### 近く始まる大掃除

- 7月16日(月)六歳時、朝日ヶ丘、岩園、湯ヶ丘、瀬手家、東山、大原各町
- 17日(火)公光、大橋、茶屋、宮坂各町
- 18日(水)山手、東芦屋、船戸、松の内各町
- 19日(木)瀬井、上宮川、精道、宮川各町
- 20日(金)山手、西山、月若、西芦屋各町
- 21日(土)竹園、伊勢、具川各町
- 22日(日)三桑、三条南、前田、清水各町
- 23日(月)楠、春日、小槌、若宮各町
- 24日(火)津知、川西、平田、浜芦屋、松浜各町
- 25日(水)西蔵、打出浜、南宮、大原各町

## 人は右、車は左

### 6月は通行区分確立月間

「人は右、車は左」といことはみなさんご承知のことですが、現実には十分に守られていないと、それが原因で交通事故が多くなっています。そこで道を通行する際の秩序を確立して、交通事故を未然に防ぐため、6月中を期して兵庫県下一斉に「通行区分確立月間」が行われています。本市でも警察署と交通安全協会が力を合わせ、歩行人や、自転車、自動車、「通行区分」の通行を指導していただきたいと思います。

- 歩行者のみならず、必ず道の右端を歩きます。
- 道を横切るときは横断歩道を、歩道がある所は歩道に立ち入り、歩道を横切ります。
- 車のすぐ前、すぐ後を横切らないでください。
- 自動車の運転手の方は、通行区分、通行区分の通行を指導していただきたいと思います。
- 狭い道から広い道に出るときは必ず一旦停車します。
- 直進車に対する避讓義務を守ります。



おなじ買ひなら、たばこは芦屋市内で、年に二〇三二、三〇〇円(昭和三十年度のたばこ消費税が市の収入となり、教育、土木、衛生などの経費となりま。

猛毒農薬をよささす  
赤旗に御注意  
稲の害虫「水稲二化メイエ」を防ぐため、7月5日から30日まで、市内水田に有毒のパラチオン剤をまきます。作業現場には

農産物ご出品下さい  
7月20日、打出公会堂で、市内農家の農産物展覧会を開催します。農家のみなさんは日頃の農業技術を発揮され、丹精の作物を一点でも多くご出品下さい。出品に関するお問合せは市商工課へ。