



芦屋市精道町93 所長 蔵 K 発行所 芦屋市役所 印刷所 塚田印刷 K 編集人 西田増 K 毎月1回20日発行定価2円

# 宮小・山幼近く着工

## 工事計画さまる

学校施設組合

学校施設組合では、かねてより各学校、幼稚園の増築修理の工事計画をねつておりましたが、さる8月1日の理事会で審議の結果次のとおり決定しました。ただ今建築課で鋭意設計を進めています。

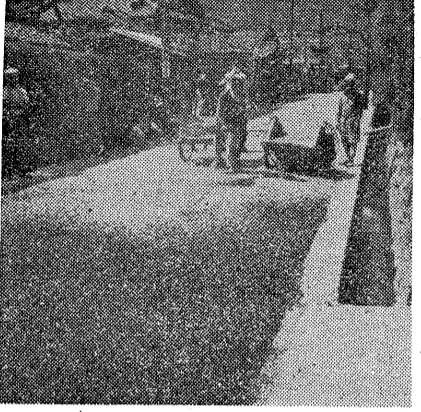
- 精道小学校 鉄筋教室8、図書室、管理室、便所等(三九三坪)二、五九〇万円、30年3月↓11月
- 宮小小学校 鉄筋教室9、便所等(二九六坪)校長住宅移転一、八五五万円、30年10月↓31年6月
- 山手小学校 鉄筋教室4、(一〇〇坪)一、一五〇坪
- 校舎大修理、校地買収(三九〇坪)一、二五八万円、31年1月↓8月
- 岩園小学校 校地買収(三九七坪)一、八八万円、30年7月↓11月
- 宮小幼稚園 木造保育室3、管理室等(一〇七坪)三、二五〇万円、31年1月↓7月
- 山手幼稚園 木造保育室5、遊戯室、管理室等(二五〇坪)八、七三万円、30年10月↓31年3月、在来建物移転(一〇〇坪)一、五〇万円、30年7月↓9月
- 岩園幼稚園 保育室4、遊戯室、管理室等(二一六坪)七、一七〇万円、31年11月↓32年6月
- 精道中学校 鉄筋教室12、階段等(四一七坪)二、五七七万円、31年2月↓10月
- 山手中学校 第一期 鉄筋教室5、特別教室5、二二七坪

便所等(三五九坪)30年12月↓31年7月。第二期二一をもつた校舎が来年初夏出現することになってい(八五坪)31年12月↓32年7月、三、九〇五万円。山手幼稚園は、開森橋南の建設省工事事務所跡にス、マートな木造園舎が新学年まででできる予定で、完成の時は、山小と公会堂に分散している園児が一方所に集って勉強できるわけだ、現在の木造校舎の南に

# 舗装五カ所で完成

## 舗装率22%に

### 津知川を川ざらえ



日本一の舗装率を誇る本市の道路は、このほど更に約五六〇〇平方メートルの舗装を加えました。完成したのは次の5ヶ所

- 清水町一、三条南一、三条町、五七一米
- 山手小、校南側、東山町、二一〇米
- 水道筋、二二〇米
- 大原町一、親王塚町(岸の)一、二六米
- 郷橋東西、二二六米
- 大原町(中央市場西通)二二七米

を、日吉神社から国道にかけて7・8月にわたって川ざらえを終りました。写真には清水一三条線の舗装道

芦屋市の人口 (8月1日現在)

人口総数	55,521
男	27,415
女	28,106
世帯数	14,827

### お払いの現況は

学校施設組合出資金のお払込は、その後も予定どおりに順調に進み、七月末では申込総額の四一%を突破する五、二六五万円が払込済みとなりました。

その内訳は

- 精小支部 九、一九七千円
- 宮小支部 一、一六六千円
- 山小支部 一、二五五千円
- 岩小支部 一、五二一〇千円
- 精中支部 五、一六九千円
- 山中支部 一、一三五〇千円
- 本部 八二二〇千円
- 合計 五、二六五千円

### 昭和三十年国勢調査近づく

大正九年から五年毎に実施されている国勢調査が、今年は大正九年から五年毎に実施されている国勢調査が、今年は十月一日に行われることになってい

- ☆ 皆様の、国勢調査の如何に重要なものであるかを、既に
- ☆ 十分御存知のことと思いますが、二、三の点を挙げて
- ☆ 調査の目的や内容を簡単に説明しましょう。調査事項の
- ☆ 詳細については、来月の弘報紙上でお知らせします。

# 一人残らず

10月1日

### 目的

統計法の規定に基づき、昭和三十年十月一日午前十時現在

### 範囲

調査時期に於て日本国領土内に常住する者を一、人口、住宅、労働等の諸政策の資料

### 決定

5、その他

# 住宅登録はどんな状況か

5月20日以来、住宅課での入居は新築の場合も、空家を生じた場合も、登録済の方に限り収入とてら

今後当分の間、市営住宅の入居は新築の場合も、空家を生じた場合も、登録済の方に限り収入とてら

登録申請マダの方は、引き続き受付して下さるから、早急にお知らせ下さい。

入居受付の前には一時登録受付を中止することがあります。

収入	級別	イ	ロ	ハ	ニ	ホ	計
A級	6	11	53	9	19	4	120
B級	1	11	11	9	4	36	

# 事故は増加の一途

### 守ろう交通道徳を

能点検を励行し、完全を確保してから運転すること。一寸位と思うことが大事を引起こす。

① 過労、睡眠不足は事故のもと、いねむり運転を止め、余暇は必ず睡眠をとること。

② 制限速度は固く守ること。

③ 無理な追越しはしないこと。他車を追い越すときは十分に気をつけて。

④ 自転車に乗る方へ、自転車の違反も自動車と同様に罰せられます。

⑤ 二人以上の乗車、無灯火は事故のもとです。厳

# ご存知ですか？ 検察審査会

今から7年前の昭和23年7月、司法制度民主化の一環として検察官の職務のやり方を監視する検察審査会が法律で定められました。

検察審査会とは、検察官の職務のやり方を監視する検察審査会が法律で定められました。

検察審査会とは、検察官の職務のやり方を監視する検察審査会が法律で定められました。

# 郵便貯金

みなさんが郵便局に預けている郵便貯金は、いま全国で四千七百億円をこえ、「資金運用部資金」の大半となつて、国民生活の安定、輸出の振興、資源の開発、産業設備の近代化等に大変役立つことになってい

みなさんが郵便局に預けている郵便貯金は、いま全国で四千七百億円をこえ、「資金運用部資金」の大半となつて、国民生活の安定、輸出の振興、資源の開発、産業設備の近代化等に大変役立つことになってい

# 衛生課だより

刀剣 未登録所持者は現品を没収し、罰金5万円を科す。

地蔵盆 8月23日(日)午後5時、市立中央公民館で市内全地蔵盆の奉納式が行われます。

# お知らせ

高給 自転車(日米N号)基金募集のため希望者は福祉事務所内(西宮市)までお申し込みください。

市営園田競馬 8月25日、30日

