



発行所 芦屋市役所 発行人 芦屋市市長 編集人 西田増蔵 印刷所 塚田印刷KK 毎月1回20日発行定価2円

# 本年度上半期の財政は

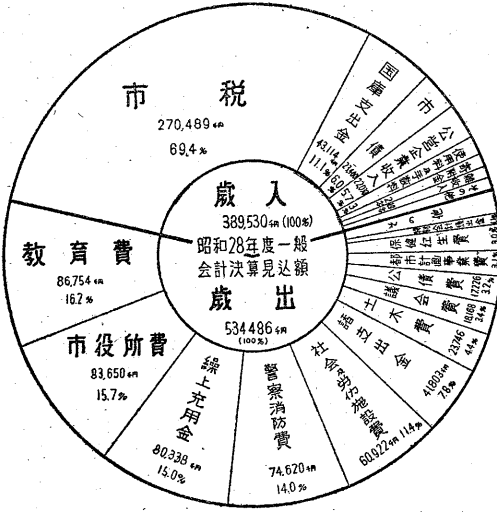
## 昭和二十八年年度決算見込と

昭和二十九年上半期(4~9月)市財政状況及び昭和二十八年年度の決算見込について概要を申し上げます。

# 芦屋市の財政白書

昭和二十八年年度一般会計の収入状況(昭和29.9.30現在単位千円以下同じ)

昭和28年度一般会計の決算見込額と収入の比較表



昭和29年度上半期の収入状況

地方税財政の改革

住民負担の状況

公益事業の進捗

市立病院について

給水人口、給水戸数は終戦を機として年々増加の傾向にある

Table 1: Summary of revenue and expenditures for the first half of the fiscal year 29. Revenue is 167,411 and expenditures are 278,237.

Table 2: Detailed breakdown of revenue by category for the first half of the fiscal year 29. Total revenue is 553,392.

Table 3: Summary of expenditures by category for the first half of the fiscal year 29. Total expenditures are 278,237.

Table 4: Detailed breakdown of expenditures by category for the first half of the fiscal year 29. Total expenditures are 553,392.

Table 5: Summary of special revenue for the fiscal year 29. Total special revenue is 142,890.

Table 6: Summary of total expenditures for the fiscal year 29. Total expenditures are 268,230.

Table 7: Summary of tax revenue for the fiscal year 29. Total tax revenue is 108,374.

たばこ 芦屋で! Advertisement for tobacco with an illustration of a person smoking and a landscape.

人権擁護週間 12月4日-10日 (13日14時-4時公民館で相談所開設)

# 資格がありますか？

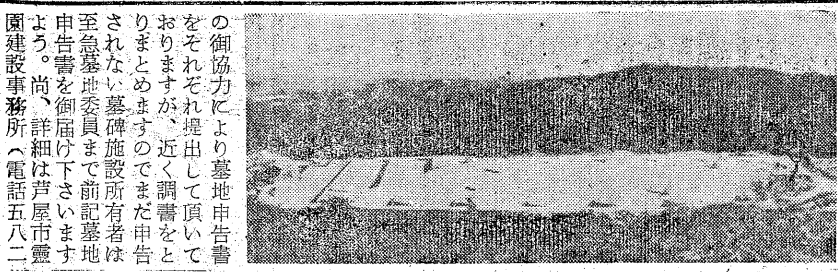
## 縣知事選挙は12月12日

投票する権利が、  
 格を備えていると、  
 格を備えていないと、  
 、どんな選挙にも投票  
 資格とは、「あなた  
 の名前が選挙人名簿  
 に入っている」とい  
 うことです。いま市  
 役所前の選挙管理委員  
 の知事選挙に使う選挙  
 名簿をみなさんにお見せ  
 して、まだの方は早く  
 に来て、あなたの名を確  
 定して下さい。期間は  
 11月25日  
 までです。(土、日、祭日  
 平日通り開いています。)  
 もしその名簿にあなたの  
 名がのっていないれば投票  
 できないので、あら

# 共同墓地を調査

市では共同墓地（公光  
 町、三条町、打出春日町、  
 大原町、岩園町）の墓  
 地を調査するため関係各  
 委員は左の通り

- 岩園地区(公光墓地) 山本 山本
- 山本 山本
- 精進地区(山本) 山本 山本
- 西三ノ宮(山本) 山本 山本
- 西三ノ宮(山本) 山本 山本
- 西三ノ宮(山本) 山本 山本
- 西三ノ宮(山本) 山本 山本
- 西三ノ宮(山本) 山本 山本
- 西三ノ宮(山本) 山本 山本



の御協力により墓地申告書  
 をそれぞれ提出して頂いて  
 おりますが、近く調査を  
 するために、墓地を  
 さりたて、墓地を  
 至急、墓地を  
 申告書を御届下さいませ  
 よう。尚、詳細は芦屋市  
 建設事務所(電話五八二)

おられる「I氏」が「自分の  
 現在している仕事は、た  
 とえ小さく見れば、見  
 を担つて立つ子供達に何  
 物かを残す事が出来、そ  
 して子供達にそれによつ  
 て少しでも幸せにされ、  
 ば、どんなにか心満たさ  
 れるだろう」と。  
 苦しい生活にもめげ  
 ず、何時も明るく勤めて  
 居られる「I氏」の言葉  
 は、私が、何かしよう  
 する時、又考えようとする  
 の時、何時もよみがえつ  
 て来る言葉である。



團体の力に  
 山村邦子

世の中には唯自分の生活  
 活さえず居れば事足  
 れりとする考の人達  
 が非常に多い。勿論、家  
 庭の安定なくして平和な  
 社会は成立しないが、そ  
 の様な小さな、利己的の  
 様な小さな、利己的の  
 個人主義的な物の考え方  
 の中からは、何の発展も  
 向上も育ちはない。最  
 近になつて来た、女性  
 が依然として家族制度に  
 じり、毎日幾つもの  
 悲劇がくりかえされて  
 る。これ等の悲劇を生む  
 矛盾や、困難をたゞ個人  
 達だけの生活を守つて  
 いる間は、決して本当の幸  
 福は訪れては来ない。私  
 達は個人の人、小さな救

# 組織結成に努力

常任委員会で申合わせ  
 10月23日市役所(清掃法)説明(城  
 中)で、常任委員(衛生課長)、笹田保健所長  
 が、委員多数集、の挨拶最後に懇談等があり  
 内海市長以下市役所、今回は久保委員  
 当列席の上開か、町内の協力措置事  
 業、市役所長以下市役所、今回は久保委員  
 常任委員(衛生課長)、笹田保健所長  
 が、委員多数集、の挨拶最後に懇談等があり  
 内海市長以下市役所、今回は久保委員  
 当列席の上開か、町内の協力措置事  
 業、市役所長以下市役所、今回は久保委員

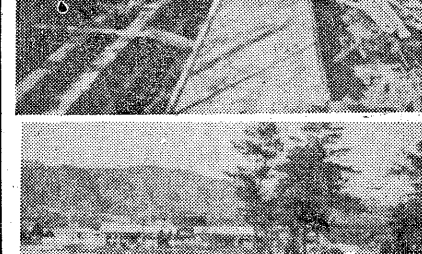
12月28日-6日  
 児童美術展  
 出展者：小、中、高、各学級児童  
 入場料：無料  
 会場：市役所

# 防潮湿・側溝・舗装の工事進む

高潮時の逆流に備えて只  
 今宮川下流と堀切川に防潮湿  
 工事が進められています  
 宮川は、川原の工事で川原橋  
 以南両岸三〇〇米に、大阪  
 湾中等潮位から五米の高さ  
 に鉄筋コンクリート壁が築  
 かれています。この工

の胸深くおさめしてしま  
 うのでは、社会全体の  
 問題として解決して行く  
 事をしなくては、永久に  
 救われはない。そこに  
 私達は、初めて団体の力  
 を感じるのである。弱  
 小しい人々が堅く団結し  
 なければならぬ。  
 暗い生活を少しでも明  
 るくしたいと希い、それ  
 だからこそ、未来の幸福  
 な生活を信じ、新しい社  
 会の建設に黙々として勤  
 めて居られる人達の事  
 業は尊く、そしてその姿  
 は実に立派だと思つた。  
 「I氏の言葉は、何時も  
 私の行動と共に想起され  
 る言葉である。」  
 (浜野町在住)

各町内常任委員や委員が  
 一町民として音頭をとる丈  
 で、別に主唱者は之に限る  
 訳でなく町内が都合のよき  
 人、お世話願える人は誰と  
 でも御相談の上、市民生活  
 の向上を合理化のために協  
 同動作を必要とする事項に  
 ついて町内の協同会を作ら  
 うという気運を醸成するよ  
 うを盡力したい。...



舗装完成 国鉄芦屋駅北  
 口から田中千代学園に至る  
 四一六米の道路はさる十月  
 末幅員五米の舗装を全額市  
 費をもつて完了しました。  
 (写真上は側溝、下は防潮  
 壁各工事現場)

# 郵便局で納税を市民の聲

川原北)等何卒御利用下  
 さい。  
 尚10月中に引振係が受付  
 けた投書、連絡書は25名35  
 件の内治安灯修理等が23件、  
 衛生関係5件、その他土木  
 水道、税務等に関する件で  
 あり、之に対し28件は御要  
 望通り実施済、全予定4件  
 等となっております。

さけ、煩わしい規則は設け  
 ず、町内12地区に世話人  
 を置き、之を漸次輪番制に  
 すること。各戸でゴミ箱、便  
 所清掃改造、各自宅周囲の清  
 掃、一世帯月20円以内の会  
 費による薬剤の共同購入等  
 の事業を行つてきた。本年  
 は十分の効果を得た。本年  
 からは、来年は薬剤の購  
 入、ゴミの減量に努め、更  
 に完全な衛生地区とするよ  
 う期している。と報告、又  
 井上好三郎委員は  
 ◆平田町の「平田会」設立  
 経過  
 戦後町事務を世話してき  
 た防犯協会が市警廃止に伴  
 い解散したのが町民間に平  
 田会を民主的に復活しよう  
 との気運がたかまつてき  
 た。そこで10月14日準備会  
 を開いた結果近く創立總會  
 を開く段階に進んでいる。  
 従来も防犯協会が治安灯の  
 設置管理、各種募金の繰出

### 米の通帳の切替

米の通帳の切替  
 来る12月1日、いまお  
 使のお米の通帳を新しい  
 のものと切替えますから、手  
 元にはいままでの通帳をお持  
 ちの方は、本月中に登録し  
 ておられるお米屋さんに渡  
 して置いて下さい。12月以  
 降旧通帳ではお米の購入は  
 出来なくなりました。米屋さ  
 んの通帳の回収に御協力

### 倉庫の拂下

倉庫の拂下  
 一、払下物件 小畑町三市  
 立図書館敷地内東密  
 里、木造瓦葺二階建  
 倉庫、建坪三坪〇五  
 一棟、同附属建物平  
 家、建坪一坪  
 九八 一棟  
 一、入札月日 12月1日午  
 前10時半  
 一、入札場所 市庶務課  
 一、入札保証金 入札金額  
 の百分の五以上  
 一、条件 建物を撤去する  
 目的で売却するので  
 すから解体整地の上  
 一、所定の期限までに  
 完全撤去すること

### 秋期火災予防運動

秋期火災予防運動  
 11月26日 - 12月2日  
 皆さんの家でも永い間  
 休ませていた火気使用器具  
 をこれからまた毎日お使い  
 になる事でしょう。  
 お宅の電灯は：ストーブは  
 おイライラは：風呂場の焚  
 口は：コンロや火鉢は：火  
 消しつぼは：大丈夫でしよ  
 うか、火事になるようなと  
 りいはありませんか。お使  
 いになる前に又現在お使用  
 中のものも今一度お調べ下  
 さい。もし一寸でも危い!

### 十一月の新着図書

十一月の新着図書  
 ○フオイエルバツ、キリ  
 スト教の本質(上巻) ○ル  
 ネ、グロッセ、十字軍  
 ヤルル、モーラン、地球物  
 理学 ○ガモフ、月と太陽本  
 辰也、日本の思想家 ○藤森  
 良夫、初等算数 ○藤森良  
 夫、初等算数 ○星野華水  
 チヤート式解法 ○清野耕  
 治、幾何 ○白井俊明、化学の  
 歴史 ○小川芳男、高等英文  
 法 ○岡田実隆、英作、文法  
 質疑応答 ○赤尾好夫、英語  
 単語熟語の総合的研究(日  
 本文芸家協会、文芸年鑑) ○  
 九九五(四) ○多田文男、日  
 本航空写真地理(九九五) ○  
 ○湊正雄、地質学 ○五島清  
 太郎、実験動物学 ○古谷綱  
 武、暮しの美しさ ○新村出  
 改訂増補阿部知二 現  
 代の恋愛と結婚 ○福原麟太  
 郎、英文学の周辺 ○波多野  
 勤子、若き世代 ○未弘徹太  
 郎、民法講話 ○ポール・ア  
 イン、チツヒ、インフレーション  
 ヨンへの抵抗 ○本田喜代治  
 社会思想史 ○鈴木木一

### 市民税(第三期分)

市民税(第三期分)  
 督促納期限：十一月末日  
 街頭納税相 11月25日公  
 談所の開設 11月25日  
 山新聞店10時より15時まで  
 芦屋税務事務所出席。国税  
 に関する一切の稅務相談。  
 苦情相談を承ります。納稅  
 者皆様の多數御來所を歡迎  
 致します。

### 移民募集

移民募集  
 只今北米カリ  
 フォルニヤ州の葡萄園行  
 の移民が募集されていま  
 す。戦災者が海外引揚者に  
 限り全国で百名、希望者に  
 市役所商工課へ。

### 珠算教

珠算教  
 第3回珠算教室  
 が公民館で11月  
 14日から始ま  
 っています。毎週日曜と水曜  
 の後7時18時半から3  
 月迄。募集人員は60人、受  
 講料は月百円、申込は公民  
 館(電話五三三六)へ。

### 霊園の予約申込

霊園の予約申込  
 朝日ヶ丘に建設中の公園  
 墓地芦屋市霊園の第一期工  
 事は、着々進捗中、本年  
 度中に大部分が完成する予  
 定です。只今霊園建設事務  
 所では日曜、祭日も墓地希  
 望の方向に予約の申込を受  
 けておりますから御立寄の  
 上御相談下さい。