

★住民登録—萬一申告もれの方は直ぐ戸籍課へ



市立芦屋病院愈々開院

市民の皆様、お待ちかねの市立芦屋病院が愈々竣工しました。七月十二日、猿丸市長以下院長長福島寛四博士始め諸関係者参集し、二百名の来宾を迎えて盛大な開院式を挙行、工事経過報告、市長式辞、感謝状の贈呈、来賓祝辞、市議會議長の祝辞終りに院長の挨拶があつて式を閉じたが非常な盛会でありました。

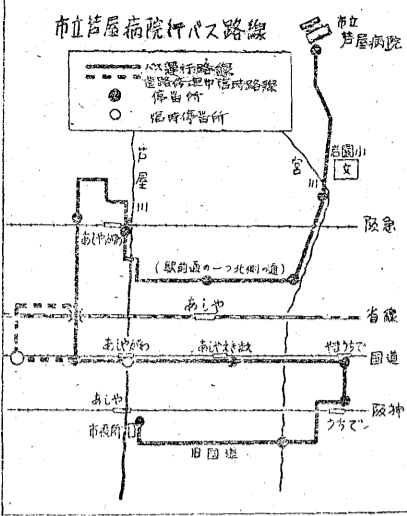
言う迄もなくこの病院は市の公共医療機関として、皆様の御期待に副うべく、日夜設備の完成と研究に没頭してはいますが、どうか今後本病院の健全な発展に御援助を賜ると共に、皆様の病院として気軽に御利用下さる様新發足に當りお願い申し上げます。

診療は十六日から開始しましたが、診療時間は午前九時から正午迄(受付は十一時半まで)日曜祝祭日等は休み。但し緊急を要する患者はこの限りではありません。

又病院無料バスを運行して通院患者の便宜を図りますから御利用して下さい。

バスの時間は、市役所前發午前八、三〇、九、五〇、一一、一〇、病院發は九、一〇、一〇、三〇、一一、五〇

コースと停留所は別図の通り  
電話二一五六、二一五七番



市立病院の使用料等

- 市立病院の入院料は次の様にきまつた。(カッパ内は市外患者)
- 個室 (四〇〇円)
  - 二人室 A (三〇〇円)
  - 同 B (二八〇円)
  - 四人室 (二五〇円)
  - 八人室 (二〇〇円)
  - 十四人室 (一八〇円)
  - その他 (二〇〇円)
  - 薬価(一日分)三〇円
  - 注射料(一回) 四〇円
  - 処置及手術料(一回) 三〇円
  - レントゲン(一回) 一五〇円
  - 検査料(一回) 五〇円
  - 給食料(一日分) 一七五円
  - 冬期暖房料(一日分) 五〇円
  - 診療券(一月間有効) 五〇円
  - 文書料(一通) 一〇〇円
- 右の料金は凡て前納を原則とする。又市長が必要と認めた場合には之を減免することができます。

援護法の方々へ

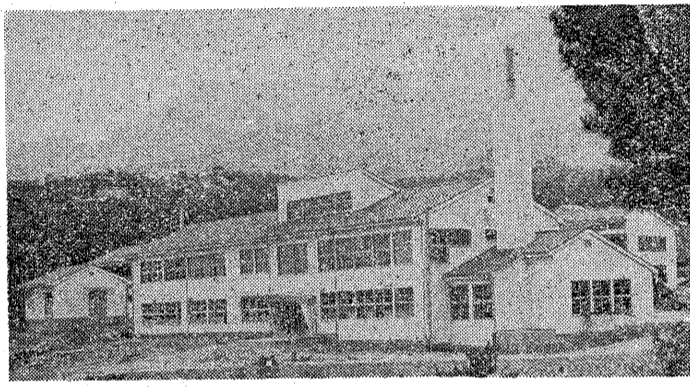
援護法の實施

戦傷病者や戦死者の遺族のたのみの援護法が去る四月廿日公布され戦傷病者に戦死者遺族に戦後年金や弔慰金が支給されることになりました。

その規定の要点は次の通りです。詳しいことは市厚生課又は民生委員や遺族厚生會の人によく御相談下さい。一、障害年金 軍人及

戦傷病者や戦死者の遺族のたのみの援護法が去る四月廿日公布され戦傷病者に戦死者遺族に戦後年金や弔慰金が支給されることになりました。

その規定の要点は次の通りです。詳しいことは市厚生課又は民生委員や遺族厚生會の人によく御相談下さい。一、障害年金 軍人及



固定資産評價

のあらまし

昭和二十七年年度の固定資産(償却資産を除く)の評価については昭和二十六年年度の評価の実績を鑑み、更に一段と評価の適正を期しその均衡を図るため地方財政委員會より全国各地市町村に示された評価基準に所要の改正が加えられたのであります。

改正の第一点は各市町村に対し平均価額を示されたことあります。これは各市町村間の評価の均衡を確保することが結局評価の適正を期する所以である意図のもとに、先般新聞紙上等に掲載された県下各市町村の平均価額が即ちそれでありました。

この平均価額によると当芦屋市の価額は次の通りです。

このほか、不具廢疾その他で生活不能の場合には年金に關係なく受けられる場合が受けられない場合がある。

三、弔慰金 ①大東亞戦争以後に戦死した軍人、軍属の遺族(法該当者)のうち、順位にしたがつて先順位の一に支給される。

②戦死者の數に應じて国債各五万円(年六分の記名式)が渡される。

③徴用船員、勤勞学徒、女子挺身隊員、徴用工員、義勇隊員等で戦死された人について国債三万円がわたされるがその内容につき未決定の点があるので判明し次第お知らせいたします。

④支給される遺族の順位

- 1、配偶者
- 2、子
- 3、父母
- 4、孫
- 5、兄弟姉妹
- 6、父母の他は、婚姻または養子になつている子及び孫
- 7、六十才以上の父母及び祖母、各母

①宅地(坪当り) 一、八〇〇円  
②家屋(坪当り) 一三、〇六〇円  
③畑(反当り) 二七、三二六円  
④田(反当り) 三六、五一〇円  
⑤山林(反当り) 一一、三四〇円

右の平均価額は市全般としては昨年度と大差ありませんが、個々の資産については本年度の評価基準により評価した場合その価額が多小上下することは当然であります。

改正の第二点は評点式評価方法を採用することでありました。

土地の評価

- ①地目は現況による。
- ②田、畑、宅地、山林はそれぞれ標準地を設定

遺族厚生會役員

役職名	氏名	住所
会	長 岸田 基一	西山町二〇
副会	長 杉本 義一	上宮川町三三
副会	長 松井 駒太郎	三条町一三
副会	長 政治 源次郎	岩園町一四三
第一分会長	長 鹿間 源次郎	大原町一五
第二分会長	長 西田 松次郎	竹園町七二
第三分会長	長 鹿丸 俱正	公光町八
第四分会長	長 細谷 種次郎	春日町四五
第五分会長	長 山本 易太郎	濱町一九
第六分会長	長 小杉 仁香	船戸町三三
第七分会長	長 倉 玉治	東芦屋町五
第八分会長	長 高橋 儀一	浜芦屋町一七

各町班長

河村 登喜	松原町八二
飯代 虎太郎	伊勢町八
巽 清太郎	竹園町七七
長谷 富太郎	岩園町八二
大倉 正太郎	平田町二二
鶴本 正太郎	川町五九
小倉 鶴太郎	津知町五二
小坂 末太郎	三條町一六八
梅川 ミサヲ	三条町九四
久野 庄作	芦屋町一九六
矢吹 嘉三郎	西宮町一一
久保 末吉	東芦屋町一一
都築 幸市	松ノ内町一〇〇
津間 常松	船戸町一四
福田 藤吉	業平町二
北川 清市郎	清水町一七
石田 政	西山町一六
龜井 總輝	前田町二〇

どれ位の書物か?

市立図書館は常に皆様と共にあります。種々の点からみて公共図書館に適當な本を絶えず買入れて充實を図つております。もし購入希望書があればお申出下さい。できる丈御期待に副いたく存じます。御参考迄に現在どれだけ書物があるかと申しますと……(カッパ内%)

計	文学	学術	語学	芸術	産業	工学	自然科学	社会科学	歴史	哲学	記	總
11,833	5,021	530	694	177	425	1156	1631	812	784	553	553	553
(100)	(42)	(4)	(6)	(2)	(4)	(10)	(14)	(7)	(6)	(5)	(5)	(5)

評価額=再建築価額 ÷ (坪当り坪数 × 1円 × 建築費指数 × 農家建築費減価指数 × 床面積 × (1 - 床面積に應ずる減価率)) × (1 - 家屋年令に應ずる減価率 + 損耗の程度に應ずる減価率) × (1 + 所在地域の状況による増減価率) × (1 + 利用価値による増減価率 - 特殊事情による減価率)

★市營西宮競輪 8月13日—18日

★市營園田競馬 7月22・23・24・26・27・28日

税金は市役所の金庫でも!

これまで市役所内に市金庫が設置されて...

市税は必ず納期までに

- 固定資産税第二期 七月三十一日まで
市民税第一期(督促状)七月三十一日まで

転出される方は市税を完納の上で!

今まで転出される方は、単に商工課で...

自転車の盗難 予防について

自転車の盗難の多い原因は被害者の方から...

新嘗祭供御献穀齋田播種式

新嘗祭の御儀に供進される粟氏同...



が兵庫県を代表して奉耕されるが、その齋田播種式が...

火事の通報は一秒も早く

人間が生活している以上多くの火事になる原因を...

罰金、費用、お禮等はいらぬと云

市民の皆さんに知って頂きたい事は...

Table with 5 columns: Item Name, Unit, Price (円), Price (先), Price (落). Includes items like rice, beans, oil, etc.

節水のお願

水懸しい季節になつて参りましたが...

水道SOS

水にまつての事は何事にも例えぬ...

弘報委員会

★第八回幹事会(七月七日)
委員長以下各幹事が集り伊藤山手小学校PTA会長の...

★軍人遺族の取扱

私共軍人遺族ですが調査も兼ねて...

★塵芥処置の問題

南宮大東東南側の池へ二三年前から...

★計報

行われた後相次ぐ熱心な質行に夫々応答があり、五時...