

## 身近な地域の相談拠点が支える

### ご存じですか？あなたのまちの高齢者生活支援センター

問い合わせ 高齢介護課 ☎38-2044

高齢者が住み慣れた地域でいきいきと暮らし続けることができるように、介護や健康・福祉などの生活に関する身近な総合相談窓口として、市内4カ所に、「高齢者生活支援センター」を設置し、それぞれの担当地区において、ご本人やご家族等からの相談に応じています。お住まいの地域のセンターへご相談ください。※相談無料・秘密厳守

#### 高齢者生活支援センターとは・・・

- 困ったときの身近な高齢者総合相談窓口です。
- 高齢者に関する相談全般を受け、総合的な支援を行います。
- おおむね65歳以上のかたの総合相談窓口です。
- 主任介護支援専門員(ケアマネジャー)・社会福祉士・保健師等の専門職が相談に応じます。
- 必要に応じて自宅に訪問します。

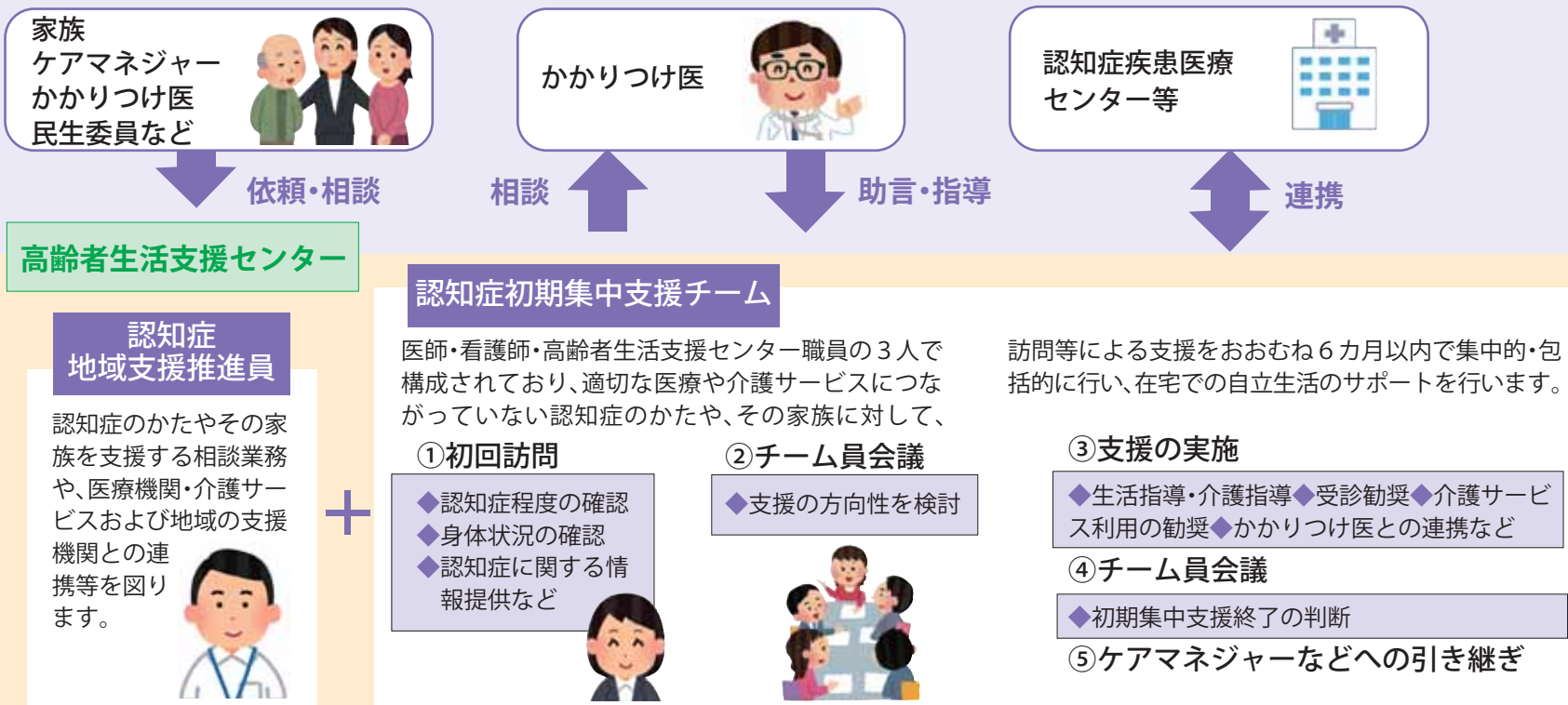
校区	連絡先	担当地区
山手中学校区	西山手高齢者生活支援センター (アクティブライフ山芦屋内) 山芦屋町9-18/☎25-7681	奥山・奥池町・奥池南町・山手町・山芦屋町・東芦屋町・西山町・三条町・月若町・西芦屋町・大原町・船戸町・松ノ内町・業平町・上宮川町・三条南町・前田町・清水町
	東山手高齢者生活支援センター (和風園内) 朝日ヶ丘町39-20/☎32-7552	六麓荘町・岩園町・楠町・翠ヶ丘町・親王塚町・朝日ヶ丘町・東山町
精道中学校区	精道高齢者生活支援センター (保健福祉センター内) 呉川町14-9/☎34-6711	茶屋之町・大柵町・打出小槌町・公光町・川西町・宮塚町・若宮町・津知町・竹園町・宮川町・浜町・精道町・浜芦屋町・西蔵町・呉川町・平田北町・伊勢町・春日町・打出町・松浜町・平田町・南宮町・大東町
潮見中学校区	潮見高齢者生活支援センター (あしや喜楽苑内) 潮見町31-1/☎34-4165	若葉町・高浜町・緑町・新浜町・潮見町・浜風町・陽光町・海洋町・南浜町・涼風町

## 専門職が支える

問い合わせ 地域福祉課 ☎38-2040

### 認知症に関する相談・支援体制が充実しました

～認知症地域支援推進員・認知症初期集中支援チームの活動～



#### 「認知症のを支える家族の会あじさいの会」

認知症のかたを支える家族がつどい、経験や情報を分かち合いながら、お互い励まし、助け合ってよりよい介護をめざす「家族の会」です。

- 日時 毎月第3月曜日、午後1時30分～3時30分(祝日の場合は第2月曜日)
- 問い合わせ あじさいの会 ☎32-7525(社会福祉協議会内)

#### 認知症サポーター養成講座を開催しませんか？

自治会、学校、商店街、職場、サークル、ボランティアなどの集まりに講師(キャラバンメイト)が出席し、認知症の正しい理解、認知症の人の行動や心理、支援や対応する際の心配りなどを学びます。約90分程度。

- 費用 無料(会場は主催側でご用意ください)
- 申し込み&問い合わせ 社会福祉協議会 ☎32-7525



#### 協力事業者による地域見まもりネットワーク事業

さまざまな事業者の皆さんにご協力いただき、日常の業務で支援が必要な高齢のかたなどを地域で見守り、安心して暮らせるまちづくりを目指しています。

7月末現在、136事業者の登録をいただいております。実際に専門機関による支援につながっている場合は、下記へご連絡をお願いします。



問い合わせ  
社会福祉協議会 ☎32-7530/高齢介護課 ☎38-2044