

3Rでどれくらい地球にやさしくなれるだろう？

問い合わせ 環境課(保全係) ☎38-2051



CO₂(二酸化炭素)は地球温暖化の要因の一つで、モノを作ったり、エネルギーを使ったりするたびに必ず発生します。現在のペースでCO₂を出し続けると、地球温暖化の影響で自然災害の増大や農作物等への深刻な被害を招きます。まだ間に合う今だからこそ、3Rを通じてCO₂排出を抑え、地球温暖化対策をしてみませんか？

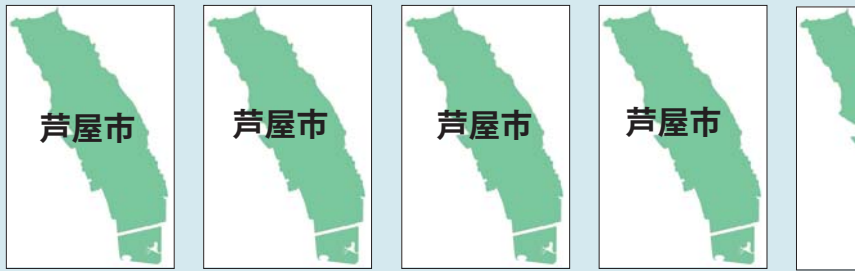


① Reduce(リデュース)

市では、ごみの焼却処分だけでも、年間約18,000トンのCO₂が排出されます。これは芦屋市域の約4.3倍に当たるスギ林が1年間で吸収するCO₂の量に匹敵します。もし、私たちがモノを無駄使いすれば、より多くのモノを作ることになり、ごみの量が増えるだけでなく、排出されるCO₂の量も増えてしまいます。



芦屋市内で焼却処分したごみから発生するCO₂を吸収するには、芦屋市の約4.3倍の面積にあたるスギ林が必要！



クールスポットで涼を取りませんか？

冷房の節約だって立派な「Reduce」です！本市では、節電対策の一環として本年から「クールスポット」を設けます。第1弾として、朝日ヶ丘公園プールを1日無料開放します！涼を取りつつ泳いでみませんか？



■日時 6月26日(日)午前10時～午後6時
■場所&問い合わせ 朝日ヶ丘公園水泳プール (☎32-3920/〒659-0012 朝日ヶ丘町11-11)

③ Recycle(リサイクル)



アルミの地金(アルミ製品の素)を1kg作るのに電気エネルギーはどれくらい必要なのかな？

◆リサイクルしない場合



ボーキサイト(アルミの原料鉱物)から作ると...

1世帯が**30日**で使う電気エネルギーが必要！



アルミの地金

◆リサイクルする場合



アルミ缶(使用済)から作ると...

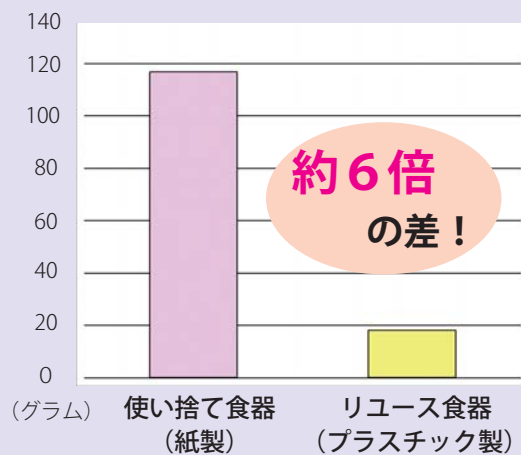
1世帯が**1日**で使う電気エネルギーで済む！

アルミ缶等からリサイクルすれば、ボーキサイトから作る時のたった3%のエネルギーで作れます！リサイクルした方が必要なエネルギーが少ない分、CO₂排出量も少なくなります。

② Reuse(リユース)

「使い捨て食器」と「リユース食器」、**作ってから捨てるまでにCO₂排出量にどれくらいの差が出るのかな？**

◆CO₂排出量の比較(例:500mlコップの場合)



リユース食器は、使い捨て食器よりも初期費用がかかりますが、繰り返し使用すれば使い捨て食器よりもCO₂を出しません！

※リユース食器については、廃棄までに20回使用を想定。(1回あたりに換算)

市では、環境処理センター(ごみ処理場)に集められたごみ(31,512トン)のうち、約7%を**リユース・リサイクル**することができました。(平成27年度実績)



環境処理センターに集められたごみ(31,512トン)



リユースやリサイクル

市では「リユースフェスタ」を行っています。粗大ごみとして出た自転車と家具類を修理・補修し、市民の希望者にお譲りします。平成27年度の来場者数は1,018人でした。詳しくは、市ホームページをご覧ください。または、右のQRコードで市ホームページにアクセスできます。

