

美術博物館の催し



スポーツ展

～芦屋・阪神間のスポーツの歴史と未来～

芦屋ゆかりのスポーツ選手や発展に貢献した人々、近隣スポーツチームなどスポーツの歴史や魅力満載の展示を行います。期間中は、スポーツ体験会や、講演会なども開催します。



猿丸吉左衛門(学生横綱、元砲丸投げ日本記録保持者、元市長)

■期間 5月29日～8月29日

スポーツ展関連イベント

ペタンク・アーチェリー体験



アーチェリー(デカトロン西宮店提供)

「アーチェリー」(子供向け)とフランスの人気スポーツ「ペタンク」の体験会。※協力デカトロン西宮店

■日時 6月19日(土)午後1時～3時30分※荒天時中止

スポーツ展関連イベント

ダブルダッチ・競技なわとび実演会・体験会

なわとび元世界チャンピオンによるパフォーマンスや縄跳び体験会。ダブルダッチは芦屋が発祥の2本の長縄を使用して跳ぶ縄跳びです。



■日時 6月13日(日)【第1部】なわとび(短縄)午後1時～1時40分【第2部】ダブルダッチ午後3時～3時40分※荒天時6月20日 ■講師 木内友也氏、神戸大学ダブルダッチサークル Dutch DAYS・FRONTIN、兵庫なわとびクラブ ■持ち物 短縄なわとび(第1部参加者)

「芦屋の歴史と文化財展」



会下山遺跡出土の弥生土器

芦屋の歴史を古代・中世・近世・近代に分け、それぞれの時代の歴史資料を紹介します。

■期間 ～11月21日

■会場 歴史資料展示室

【問い合わせ】美術博物館 ☎38-5432/FAX38-5434 (〒659-0052 伊勢町12-25) 【開館時間】午前10時～午後5時(入館は4時30分まで) 【休館日】月曜日(祝日の場合は、その翌日)。※緊急事態宣言発令中は休館。5月28日までは展示替えのため休館 【観覧料】一般700(560)円、大高生500(400)円、中学生以下無料※()内は20人以上の団体料金※高齢者(65歳以上)および身体障害者手帳・精神障害者保健福祉手帳・療育手帳をお持ちの人とその介護の人は各当日料金の半額

谷崎潤一郎記念館の催し



谷崎館講座「源氏物語」原典を読む



俵屋宗達「源氏物語屏風切」

平安文学を専門とする鈴木紀子先生が、「宇治十帖」をわかりやすく楽しく解説します。途中から受講されても楽しめます。

■日時 5月21日・6月18日

(毎月第3金曜日)午前10時～11時30分 ■会場 市民センター401室 ■定員 70人<要予約> ■講師 鈴木紀子氏(京都橘大学名誉教授) ■料金 2,200円(2回分) ■持ち物 筆記用具・テキスト「新潮日本古典集成(新装版)源氏物語(七)税込2,750円」

仏画体験講座

うちわに妙音天を描きましょう

うちわに描かれた妙音天に色付をしていきます。仏画を気軽に体験できます。

■日時 6月19日(土)午後1時～3時 ■会場 講義室 ■定員 6人<要予約> ■講師 阿藤無華氏 ■料金 3,300円(入館料・材料費込)



妙音天

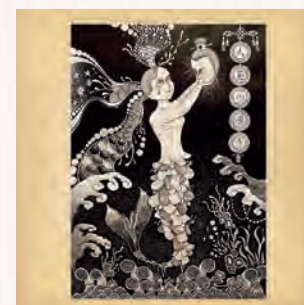
坂井裕香コーナー

「絵でみる、谷崎文学の世界」

坂井裕香さん(関西学院大学文学部在学)が谷崎潤一郎の作品を、白と黒だけを用いた絵で表現します。

■期間 ～5月16日

■会場 ロビーコーナー



「人魚の嘆き」

春の特別展「美の文豪、潤一郎～谷崎の美か、巨匠たちの美か～」

谷崎潤一郎のお気に入りの美術品たちは、彼の美意識・審美眼を見事に浮き上がらせています。谷崎ゆかりの数多くの名画・名品を贅沢に展示し、様々な角度から「美の文豪」の世界に迫ります。



北野恒富「雪の朝」

■期間 ～6月6日

【問い合わせ】谷崎潤一郎記念館 ☎23-5852/FAX38-3244/✉ashiya-tanizakikan@shopro.co.jp (〒659-0052 伊勢町12-15) 【開館時間】午前10時～午後5時(入館は4時30分まで) 【休館日】月曜日(祝日の場合は、その翌日) ※緊急事態宣言発令中は休館 【観覧料】一般500(400)円、大高生300(240)円、中学生以下無料※()内は20人以上の団体料金※高齢者(65歳以上)および身体障害者手帳・精神障害者保健福祉手帳・療育手帳をお持ちの人とその介護の人は各当日料金の半額