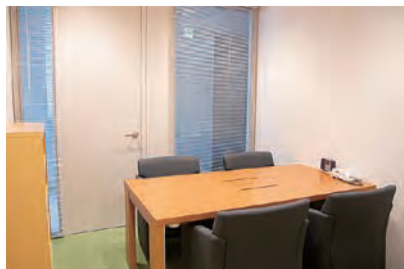


女性のための面接相談



所&申&問男女共同参画センター
☎38-2022(一時保育あり)

【女性のための法律相談(要予約)】

日7月11日(土)・8月5日(水)午後2時～4時(1人30分) **内**女性弁護士による、夫からの暴力や離婚問題等の相談(1案件1回限り・係争中の案件不可)

【女性の悩み相談(要予約)】

日①7月3日・10日・31日(金)午前10時～午後4時②7月17日(金)午前11時～午後4時・面接相談(1人50分間) **内**①心の悩み(夫婦・家族その他、人間関係など心の整理をお手伝い)②家事(離婚・養育費・相続など夫婦・親族間の相談)調停中の案件不可

LGBT電話相談 ☎38-2111

日7月7日・21日(火)午後4時30分～8時15分(1人30分) **内**性別違和や性的指向などセクシュアリティのお悩みを専門相談員に相談。家族、友人、教師、同僚からの相談も可 **費**通話料(相談料無料) **問**人権・男女共生課 ☎38-2055

人権相談

日7月14日・28日(火)午後1時～4時(要予約) **内**いじめ・いやがらせ、名誉棄損などを人権擁護委員に相談(1人1時間) **所**&**問**人権・男女共生課 ☎38-2055

女性活躍相談



日毎週火曜日(第1火曜除く)午後1時～4時(1人50分) **内**キャリアカウンセラーによる・就労・再就労・起業・地域活動相談※一時保育あり **申**&**問**男女共同参画センター ☎38-2022

総合相談窓口

日毎週月～金曜・午前9時～午後5時30分(祝日除く) **所**保健福祉センター **内**生活に困っていること、仕事の悩みなど **問**社会福祉協議会 ☎31-0681

労働相談

日7月13日(月)午後1時～4時 **内**社会保険労務士による労働・年金・社会保険・労働保険等相談 **所**&**申**&**問**地域経済振興課 ☎38-2033

DV相談室

日毎週月～金曜・午前9時～午後5時30分 **内**配偶者等からの暴力についての相談 **問**芦屋市DV相談室 ☎38-9100



高齢者・福祉

社会福祉協議会の催し

【ワンコインサロン】

日&**内**7月10日(金)「ナンプレ」17日(金)「マクラメ編み」・午前10時30分～ **所**保健福祉センター **人**60歳以上・各8人 **費**100円(別途要材料費) **申**7月1日(水)午前9時から電話で下記へ **問**社会福祉協議会 ☎32-7525



マクラメ編み

補装具巡回相談

日7月17日(金)午前9時～正午 **所**西宮市総合福祉センター **人**身体障害者手帳所持または障害者総合支援法の対象疾病に該当する人で対象補装具の支給要件を満たす人 **申**&**問**障がい福祉課 ☎38-2043

ひだまりの会

日7月22日(水)午後3時～4時 **所**保健福祉センター **内**中高齢のひきこもりの子どもを持つ親同士

こころの悩み無料電話相談

犯罪被害全般の相談 ☎078-367-7833

公益財団法人ひょうご被害者支援センター(火・水・金・土)

性被害の相談 ☎078-367-7874

ひょうご性被害ケアセンター「よりそい」(月・火・水・金・土)

【受付時間】午前10時～午後4時

(祝日・8月12～16日・12月28日～令和3年1月4日を除く)

※市では犯罪被害により1カ月以上の重傷病を負われた人等への支援(支援金の支給、日常生活の支援等)を行っています。

問い合わせ 建設総務課 ☎38-2480

の情報交換や交流 **人**10人 **問**社会福祉協議会 ☎31-0681



子ども・子育て

3歳児親子“さんさんひろば”がはじまります

幼稚園のお庭で先生と一緒に遊びましょう。



日&**所**6月23日～毎週火曜日・午前10時30分～11時40分(岩園・小槌・西山・潮見幼稚園)/6月25日～毎週木曜日午前10時30分～11時40分(宮川・伊勢幼稚園) **内**「さんさんひろば」を6月下旬より開催しています。お子さんが3歳になったら、どなたでも親子で参加できます。※開催日については各幼稚園にお問い合わせください。 **人**3歳のお子さんと保護者 **問**学校教育課 ☎38-2087

児童センターの催し

所&**問** ☎22-9229/FAX22-1659/〒659-0061上宮川町10-5

【グッピーひろば】

日7月7日・21日(火)午前10時～11時 **内**自由遊び・歌・絵本 **人**平成31年4月2日～令和2年4月1日生まれと保護者・7組 **申**

当日午前9時30分から電話で上宮川文化センターで受け付け

【子育てフリー相談】

日7月14日・28日(火)午前10時～11時30分 **内**児童厚生員との個人面談(1日1組)※子ども同伴可 **申**電話で上宮川文化センターへ



グッピーひろば



催し

芦屋市民ゴルフ大会

日8月26日(水)午前8時～9時45分 **所**芦屋カンツリー倶楽部 **人**男女ともに20歳以上で芦屋市在住・在勤・スポーツ籍を有する者、または芦屋市民ゴルフデーに参加された人 **内**(競技方法)ハーフラウンドダブルペリア方式後半9ホールは交流ラウンドとします。 **人**120人※定員オーバー時は市内在住・在勤者を優先した抽選 **費**15,000円 **申**7月14日(火)までに参加申込書に必要な事項(氏名・現住所・生年月日・満年齢・性別・電話番号・メールアドレス)を記入し、郵送またはメールで下記へ **問**芦屋市民ゴルフ大会運営事務局 info@ashi-taikyo.jp/〒659-0072川西町15-3(体育館・青少年センター内)