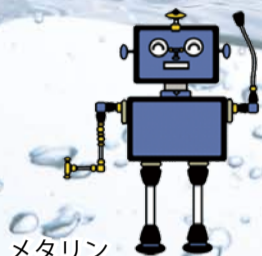


給水が始まって80年！ 芦屋のおいしい水

問い合わせ 水道管理課 ☎38-2080



メタリン
(水道材料から誕生したメーターロボット)

昭和13年4月に給水を開始してから、今年で80年の節目を迎えました。これからも「安心・安全でおいしい水」を市民に提供し続け、皆さんに水道水の素晴らしさを知っていただきたいと思っております。



アクリン
(芦屋川から誕生した水の妖精)

芦屋の水は・・・

安心・安全でおいしい

安全な水道水を供給するため、水質検査が義務づけられています。本市では水質基準51項目で水質基準値を満たしているのはもちろん、さらに47項目を加えた98項目で安全な水道水であることを確認して、お届けしています。また、漏水を防止するため、年間3kmを目標に、古くなった水道管を地震に強い水道管に取り替えています。



高度浄水処理で口当たりが良い

本市は阪神水道企業団で高度浄水処理した水を供給しています。オゾンの力や活性炭の力を借りて、微生物や有機物質、かび臭などを取り除く浄水処理を行い、口当たりの良い水を作っています。



オゾン発生器

オゾンの力

オゾン発生器でつくられたオゾン水中に吹き込み、においや有機物を分解します。



オゾンを水中に吹き込むなんてすごい！

活性炭の力

活性炭の中に水を通し、においや有機物を取り除きます。

水道のあゆみ



大正初期の芦屋川風景

昭和13年4月

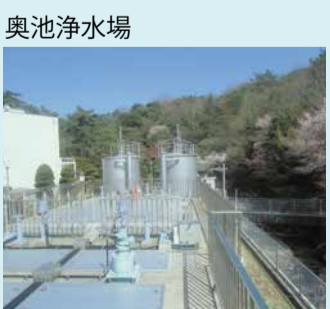
水道の給水を開始
奥山浄水場完成



奥山浄水場

昭和20年8月

阪神水道企業団から受水の開始



奥池浄水場

昭和47年12月

奥池浄水場完成

80周年記念グッズができました



80周年記念ボトル水

ラベルデザインを製作。奥山浄水場で緩速ろ過された芦屋川溪流のおいしい水を詰め込んでいます。



水道工務課
小田有莉奈

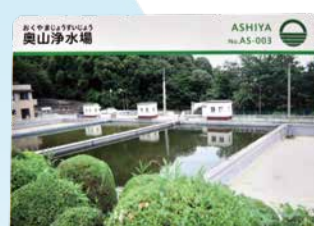
クリアファイルと下敷き

芦屋の水道のキャラクター、アクリンやメタリンが表紙になった、可愛いクリアファイル。下敷きは緩速ろ過についてイラストで紹介。

グッズはイベント等でゲット！

カーナカード

普段はなかなか目にできない写真や情報をまとめたカード。子どもから大人まで幅広く興味・関心を持っていただける内容です。



今後も、安全でおいしい水を皆さんに提供していきます。