

健康・福祉・子育て

7月よりお渡しします

ヘルプマーク(タグ)・ヘルプカード

外見からはわからなくても援助や配慮を必要としている人(内部障がいのある人・義足を使用している人等)が、周囲の人に配慮を必要としていることを知らせるマークです。希望する人には窓口にて無料でお渡しします。障がい者手帳等の有無も問いません。代理の人でも受付可能です。



ヘルプマーク(タグ)

■**配布場所** 地域福祉課・生活援護課・障害福祉課・高齢介護課(市役所南館1階)・健康課(保健福祉センター3階)

ヘルプマークを見かけたら、席をゆずる等の思いやりのある行動をお願いします。



ヘルプカードは、名刺サイズのカードで、氏名・必要とする配慮の内容・緊急連絡先・医療情報等を記載することができます。配慮等が必要な場面で提示して使います。

■**問い合わせ** 地域福祉課管理係 ☎38-2153

教育・文化・スポーツ

大学・短期大学等へ入学する人へ 大学等入学支度金給付制度

経済的な理由で大学等への入学が困難な人は、入学に必要な支度金が受けられます。入学金納付前に申請してください。

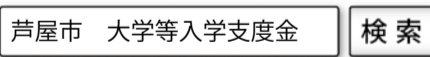
■**対象** 次のすべてにあてはまる人

- ① 1年以上継続して本市に住所を有している
- ② 今年度秋入学・平成31年4月に大学・短期大学・高等専門学校(第1学年から第3学年までを除く)等に入学しようとする
※専門学校・大学院は対象外
- ③ 生活保護を受けている世帯または平成30年度市町村民税所得割が非課税の世帯に属する

■**支給額** 上限20万円(1人につき1回限り)

■**申し込み** 平成31年3月30日までに、申請書等必要書類を郵送(当日消印有効)か持参で下記へ提出。審査の上、給付の可否を決定します。

詳細は、市ホームページをご覧ください



■**問い合わせ** 教育委員会管理課 ☎38-2085

まちづくり

無電柱化の推進・ 自転車ネットワークに関する説明会

今後の無電柱化の進め方を定める条例の制定・推進計画の策定、自転車の走行環境の整備を進めるための自転車ネットワーク計画の策定に関する説明会を開催します。

議長に 畑中 俊彦氏 副議長に 福井 美奈子氏

- **議長** 畑中 俊彦氏(57歳)
船戸町3-6-602 (あしや真政会)
- **副議長** 福井 美奈子氏(56歳)
浜町14-6-303 (あしや真政会)
- **阪神水道企業団議会議員** 徳田 直彦氏(63歳)
大東町18-6-915 (公明党)
- **監査委員** 山田 みち子氏(71歳)
大榎町3-8 (あしや真政会)

問い合わせ 市議会事務局 ☎38-2001

平成30年第3回定例会で、議長、副議長をはじめとする、新しい議会役員が決まりました。



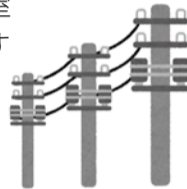
畑中 俊彦氏



福井 美奈子氏

- **日時** ① 7月4日(水)午後7時～8時30分
② 7月7日(土)午後2時～3時30分
- **会場** ① 保健福祉センター会議室1
② 市民センター 201・202室
※いずれの会場も内容は同じです

■ **問い合わせ** 道路課
☎38-2062/FAX38-2163
✉douro@city.ashiya.lg.jp



月若町地区地区計画・大原町地区地区計画の変更原案の縦覧

- **縦覧件名** ① 阪神間都市計画(芦屋国際文化住宅都市建設計画)地区計画の変更(芦屋市決定)
② 月若町地区地区計画の変更原案
③ 大原町地区地区計画の変更原案
- **変更対象地区** 月若町地区・大原町地区
- **縦覧期間** 7月3日～17日(平日・執務時間内)
- **縦覧場所&提出先** 都市計画課
- **意見書** 土地の利害関係者は、縦覧期間中に市長宛に意見書を提出することができます。意見書は個人情報を除き、都市計画審議会の資料として公表されます。

詳細は、市ホームページをご覧ください



■ **問い合わせ** 都市計画課 ☎38-2109

夏休み子ども教室

- ◆ **金管楽器ミニクリニック**
8月1日(水)午前10時～11時30分
※金管楽器を持参してください
- ◆ **水彩画を楽しむ「ひまわりや夏の果物を描こう」**
8月3日(金)①午前9時30分～11時45分
②午後1時15分～3時30分
- ◆ **書道教室**
8月4日(土)午前10時～11時30分
- ◆ **お話の世界へようこそ**
8月6日(月)午前10時～11時
- ◆ **オカリナ教室**
8月8日(水)午後1時15分～2時45分
- ◆ **水彩画を楽しむ「風景画を描こう」**
8月9日(木)午前9時30分～11時45分
- ◆ **弥生土器の絵が入った飛び出すカードとうちわ作り**
8月10日(金)午前9時45分～11時45分
- ◆ **古代にタイムスリップ「まが玉のアクセサリー作り」**
8月10日(金)午後1時15分～3時15分

- ◆ **てん刻教室** 名前の一字か動物の印を作ろう
8月17日(金)午前9時45分～11時45分
- ◆ **乳製品を使った子どもクッキング**
8月20日(月)午前9時45分～午後0時15分
- ◆ **「飛び出すカード」作り**
8月22日(水)午前10時～11時30分
- ◆ **木の実で作品作り&影絵で遊ぼう**
8月23日(木)午前10時～11時30分
- ◆ **作って遊ぼう「科学のおもちゃ」**
8月24日(金)午前9時45分～11時45分
- ◆ **そば打ち入門とデコおにぎり作り**
8月25日(土)午前9時45分～午後0時15分

【**申し込み**】※応募多数時は抽選希望の教室名と住所・氏名・学年・電話番号を、7月17日(火)〈必着〉までに往復はがきで下記へ。



詳細は、市ホームページをご覧ください

問い合わせ 公民館 ☎35-0700
(〒659-0068 業平町8-24)