

美術博物館の催し

問い合わせ 美術博物館 ☎38-5432/☎38-5434 (〒659-0052 伊勢町12-25)

「モダン芦屋 クロニクル」展 関連イベント

●クラシックコンサート「芦屋モダニズムに思いを馳せて」

■日時 6月14日(日)午後2時～(約45分) ■会場 ホール ■出演 くばイオリン松浦奈々(日本センチュリー交響楽団コンサートミストレス)・(パーカッション)安永友昭(日本センチュリー交響楽団首席ティンパニ奏者)・(ピアノ)宋和純 ■参加費 要観覧料

アートスタディプログラム≪Bihaku Room／びはくルーム≫

●トークイベント「swing by」

■日時 6月6日(土)午後2時～4時 ■会場 講義室、前庭 ■内容 swing byとは、寄り道のこと。風景や建築など、私たちの身近な場所にあるものに目を向けてきた美術作家たちが、いろんな話題に「寄り道」をしながら、自作についてお話しします。 ■定員 60人 ■講師 伊達伸明氏(美術家)、ニジマ・アツシ氏(サウンドアーティスト)、安河内宏法氏(京都工芸繊維大学美術工芸資料館特任助教)

《特別展観覧料》一般500(400)円、大高生300(240)円、中学生以下無料
 ※()内は20人以上の団体料金※高齢者(65歳以上)および身体障害者手帳・精神障害者保健福祉手帳・療育手帳をお持ちのかたとその介護のかたは各当日料金の半額
 《開館時間》午前10時～午後5時(入館は4時30分まで) 《5月の休館日》15日～22日・25日(月)

谷崎潤一郎記念館の催し

問い合わせ 谷崎潤一郎記念館 ☎23-5852/☎38-3244
☒ashiya-tanizakikan@rhythm.ocn.ne.jp(〒659-0052 伊勢町12-15)

【谷崎館講座】 真田三代物語

■日時 5月28日～(毎月第4木曜日)午前10時30分～正午 ■会場 講義室 ■内容 大坂の陣で豊臣方の武将として活躍した真田幸村。真田一族が文学作品でどのように描かれてきたかを講師が詳しく解説します。来年のNHK大河ドラマ放送の前に、真田三代と配下の忍びたちについて学んでみませんか。 ■定員 20人 ■講師 作家・柳谷郁子氏 ■受講料 3ヵ月6,300円 ■申し込み 上記へ

【谷崎館講座】 “ほっこり”書で遊ぶ

■日時 5月20日～(毎月第3水曜日・8月と1月は休講)午後2時～4時 ■会場 講義室 ■内容 筆で書かれた文字は何よりもその人らしさを表現します。カードや祝い袋などにセンスあふれる一筆を添える方法をお教えます。 ■定員 16人 ■講師 書道家・石井みや美氏 ■受講料 3ヵ月9,000円(要テキスト代) ■申し込み 上記へ

《特別展観覧料》一般400円、大高生300円、65歳以上200円、中学生以下無料 《開館時間》午前10時～午後5時(入館は4時30分まで) 《15日以降5月の休館日》18日(月)・25日(月)

市民ギャラリー参加団体の募集

■日 時 10月8日～11月9日

■会 場 市民センター (301・302室/多目的ホール/展示場)

■内 容 文化活動等の成果発表の場として提供し、会場使用料の半額等を市が負担援助します。

■対 象 市民が主体となっている団体

■申し込み 申請書を6月11日(木)までに下記へ
 ※募集要項は、下記で配布
 ※火曜日休館

問い合わせ 市民センター ☎31-4995

市立幼稚園オープンスクール開催

問い合わせ 学校教育課 ☎38-2087

5・6月に市立幼稚園でオープンスクールが開催されます。園児の様子を参観したり、一緒に遊んだり、幼稚園生活を体験してみませんか？

■会場 各市立幼稚園 ■対象 0歳～就学前児とその保護者

| 幼稚園名 | 日 時 | 問い合わせ |
|---------|---|----------|
| 精道幼稚園 | 6月22日(月)午前9時～午後2時30分 | ☎22-0208 |
| 宮川幼稚園 | 6月10日(水)午前9時30分～午後2時 | ☎22-5995 |
| 岩園幼稚園 | 園舎建て替えのため、休園中 | |
| 小槌幼稚園 | 6月11日(木)午前9時10分～11時30分 | ☎22-4885 |
| 朝日ヶ丘幼稚園 | 6月2日(火)午前8時50分～11時40分 6月10日(水)正午～午後2時20分 | ☎32-0278 |
| 西山幼稚園 | 6月18日(木)午前9時30分～11時30分 | ☎32-5457 |
| 伊勢幼稚園 | 6月17日(水)午前10時～11時50分 | ☎31-8313 |
| 潮見幼稚園 | 5月28日(木)午前9時30分～午後0時30分 | ☎34-0710 |
| 浜風幼稚園 | 6月10日(水)午前8時50分～午後2時30分 | ☎31-1505 |

平成27年度「男女共同参画週間」記念事業 映画「少女は自転車にのって」

国の男女共同参画推進本部では、「男女共同参画社会基本法」の公布・施行日が平成11年6月23日であることから、毎年6月23日から29日までの1週間を「男女共同参画週間」と定め、男女共同参画社会基本法の目的や基本理念について理解を深めることを目指しています。

本市では、平成27年度「男女共同参画週間」記念事業として、映画「少女は自転車にのって」を上映します。



©2012, Razor Film Produktion GmbH, High Look Group, Rotana Studios All Rights Reserved.
 2012年/97分<字幕スーパー> サウジアラビア・ドイツ合作
 ■監督・脚本 ハイファ・アル＝マンスール
 ■出演 ワアド・ムハンマド/リーム・アブドゥラ

～少女は自転車に乗って～

この映画は、女性のひとり歩きや車の運転を禁じる国サウジアラビアで、少女ワジダが女性として生きることの厳しさを直視し、それでも前向きに生きる日常をストレートに映し出しています。従来の慣習に従いながらもワジダに未来への希望を託す母親、自分の道を見つけ出そうとするワジダの勇気…。サウジアラビアで初の女性監督となったハイファ・アル＝マンスールが、隔離された状態で生活するサウジアラビアの女性を、慣習や規律に柔軟な子どもの目線で丁寧に描き出しています。

2014年アカデミー賞外国語映画賞サウジアラビア代表にも選出されたこの作品の上映会に、多くの皆さまのご参加をお待ちしています。

■日 時 6月13日(土)午後2時開演(1時30分開場)

■会 場 ルナ・ホール

■定 員 先着600人(要整理券)※定員になり次第、締め切ります。

■一時保育 2歳以上就学前児・1人300円・先着20人<要予約>

■申し込み 往復はがきに、住所・参加希望者全員の氏名(1枚で2人まで)・電話番号、一時保育を希望のかたは子どもの名前・年齢月齢を明記し、下記へ

問い合わせ 男女共同参画推進課 ☎38-2023 (〒659-0065 公光町5-8)

幼稚園によって開催日や活動内容が異なりますので各幼稚園のホームページでご確認ください。

幼稚園によって開催日や活動内容が異なりますので各幼稚園のホームページでご確認ください。

幼稚園によって開催日や活動内容が異なりますので各幼稚園のホームページでご確認ください。

学校教育部 ☎38-2087

土砂災害防止月間 6月1日～30日

梅雨時期の大雨や、突然の集中豪雨・地震などの災害に対しては、日ごろからの備えが大切です。家庭での備えや、非常時の連絡方法を今一度確認し合うと共に、普段から地域の危険箇所の状態や、いざという時のために避難場所についても確認しておきましょう。

土砂災害防止法とは？【平成13年4月1日施行(平成23年5月一部改正)】

土砂災害から国民の生命を守るため、土砂災害のおそれのある区域についての危険の周知、警戒避難体制の整備、住宅等の新規立地の抑制、既存住宅の移転促進等の対策を推進しようとするものです。

土砂災害特別警戒区域 通称:レッドゾーン

「急傾斜地の崩壊等が発生した場合に、建築物に損壊が生じ住民等の生命または、身体に著しい危害が生ずるおそれがあると認められる区域」をいい、特定の開発行為に対する許可制、建築物の構造規制等が行われます。

★「土砂災害特別警戒区域」は、対策工事の完了に伴い、平成23年度に範囲が縮小されました。

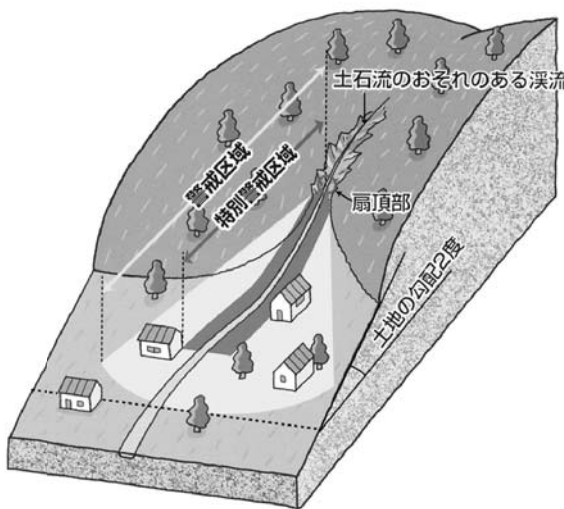
土砂災害警戒区域 通称:イエローゾーン

「急傾斜地の崩壊等が発生した場合に、住民等の生命または身体に危害が生ずるおそれがあると認められる区域」をいい、危険の周知、警戒避難体制の整備が行われます。

★「土砂災害警戒区域」は、平成18年度(一部、平成23年度)に兵庫県の調査により、指定されたものです。

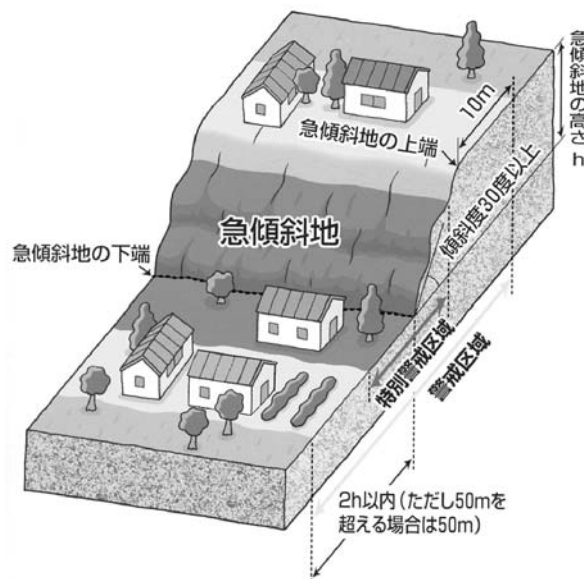
土石流

●山腹が崩壊して生じた土石等または渓流の土石等が水と一体となって流下する自然現象



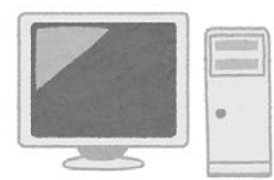
急傾斜地の崩壊

●傾斜度が30度以上である土地が崩壊する自然現象



「あしや防災ネット」に登録しましょう

「あしや防災ネット」は、兵庫県や芦屋市から防災情報を迅速・確実に伝達するシステムです。携帯電話やパソコンから「あしや防災ネット」に登録(無料)すれば、メールで通知が届き、警報発令などの災害情報・避難勧告・避難場所・気象情報等の地域密着した情報をえることができます。ぜひ「あしや防災ネット」にご登録ください。右記の2次元コード・URLから登録できます。



| CATV 広報番組ガイド | | 放送時間 [15分] |
|--------------|-------------------------|------------|
| オープニング | 津知公園 | ① 9:00 |
| トピックス | 「芦屋市市民便覧」の共同発行に関する協定を締結 | ② 12:00 |
| | ART MARKET あしやつくる場 | ③ 15:00 |
| | 駐輪場を利用して なくそう放置自転車 | ④ 18:00 |
| | ホストファミリーを募集 | ⑤ 22:30 |
| エンディング | 芦屋の四季 | ※DVDの貸出可 |

■広報番組「あしやトライあんぐる」は、11ch(一部地域を除く)でご覧ください。
 ■番組に関する問い合わせ 広報国際交流課 ☎38-2006 ■CATV全般に関する問い合わせ J.COMカスタマーセンター ☎0120-999-000(午前9時～午後9時)

第37回芦屋サマーカーニバル

夏の夜空に夢・希望・元気をのせた光の大輪を咲かせる。「第37回芦屋サマーカーニバル」を開催します！

■日時・会場 7月25日(土)潮芦屋ビーチ・潮芦屋緑地・総合公園

【スタッフ・ボランティア募集】《企画スタッフ》実行委員会とともに作りあげるスタッフ
 《運営スタッフ》ステージ運営・警備・設営等のスタッフ
 《美化スタッフ》開催当日および翌日の環境美化(清掃等)のスタッフ

【市民縁日出店者】 募集要項は、下記ホームページからダウンロードしてください。

詳細・募集要項は「芦屋サマーカーニバル公式ホームページ」へ ☒http://www.ashiya-hanabi.com/

問い合わせ 芦屋市民まつり協議会事務局(芦屋サマーカーニバル実行委員会) ☎35-0871/☎35-0874/☒info@ashiya-hanabi.com



防災・減災特集

問い合わせ 防災安全課 ☎38-2093

土砂災害から身を守るために

～日ごろの備えと早めの避難～

大雨時には早めの避難

崖下や渓流沿いなどに住んでいるかたは、大雨の際や土砂災害警戒情報が発表された時には、早めに近くの避難所などの安全な場所に避難しましょう。



夜間に大雨が予想される時は、暗くなる前に避難

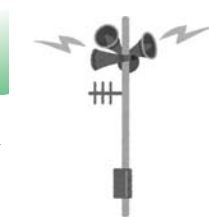
夜間に大雨が予想される際には、暗くなる前に避難をすることがより安全です。

特にお年寄りなど災害時要援護者がいる場合は、移動時間を考えて早めの行動を心掛けましょう。



避難勧告などの情報に注意する

大雨時には防災行政無線や広報車などによる市から呼びかけ(避難勧告などの情報)に注意しましょう。



あなたが住んでいる場所が、土砂災害警戒区域か確認してください

土砂災害のおそれのある区域は、「土砂災害警戒区域」として指定が進められています。自分の家や近所が土砂災害警戒区域にあるかどうか確認しましょう。

