

## 英語版広報紙「アシヤニューズレター」が大きく読みやすくなりました！

問い合わせ 広報国際交流課 ☎38-2008

外国人市民の皆さんに、市からのお知らせを英語版広報紙「アシヤニューズレター」として提供してきましたが、7月1日号から紙面も大きくなり、日本語と英語を併記して発行することになりました。

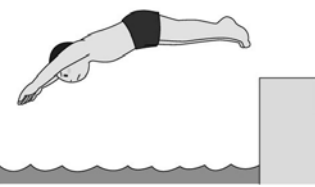
今までどおり3カ月に一度(7月1日・10月1日・12月1日・3月1日)広報あしやのダイジェスト版として発行します。より読みやすくなったアシヤニューズレターは次の施設で入手できますのでご利用ください。

■英語版広報紙アシヤニューズレター(日本語・英語併記)を配置している施設一覧

配置場所	所在地
芦屋市役所南・北玄関受付	精道町7-6
ラポルテ市民サービスコーナー	船戸町4-1 ラポルテ本館3階
あしや市民活動センター「リードあしや」	公光町5-8 公光分庁舎北館2階
男女共同参画センター「ウィザあしや」	公光町5-8 公光分庁舎北館1階
経済課・消費生活センター	公光町5-10 公光分庁舎南館
上宮川文化センター	上宮川町10-5
保健福祉センター	呉川町14-9
市民センター・公民館	業平町8-24
体育館・青少年センター	川西町15-3
図書館	伊勢町12-5
打出教育文化センター	打出小植町15-9
大原集会所	大原町20-2
潮芦屋交流センター	海洋町7-1
美術博物館	伊勢町12-25
谷崎潤一郎記念館	伊勢町12-15
芦屋病院	朝日ヶ丘町39-1
芦屋健康福祉事務所(保健所)	公光町1-23
阪神芦屋駅南自転車駐車場入口	精道町7-6
JR芦屋駅	船戸町1-30
芦屋駅前郵便局	船戸町2-1 ラポルテ西館1階
ホテル竹園	大原町10-1
コープアイズ芦屋	大原町9-1 ラポルテ東館
グルメシティ芦屋浜店	高浜町6-1
東山郵便局	東山町4-10
商工会館	公光町4-28
コープミニ西芦屋	西芦屋町7-1
アクティブライフ芦屋	岩園町11-15
あしや喜楽苑	潮見町31-1

## 芦屋市水泳記録会 参加者募集

- 日時 9月1日(日)午前9時30分開会式(8時30分開場)
- 会場 朝日ヶ丘公園水泳プール
- 対象 市内在住・在学(小学生・中学生・高校生)のかた  
市内在住・在学(小学生・中学生・高校生)のかた  
※50m完泳できるかたに限る。  
※1人3種目以内(ただしリレーは除く)
- 競技方法 日本水泳連盟競泳協議規則に準じて行う。  
すべてのレースはタイムレースで行う。
- エントリー料金 1種目500円
- 申し込み 8月10日(土)までに、電話かEメールで下記へ



問い合わせ 芦屋水泳学校 ☎080-6175-3091/✉ashiya-kiroku@live.jp

## 新版「芦屋市ガイドマップ」発行しました！

全市の市街図のほか、市章の由来、市の木・市の花の紹介、市内の主な施設・窓口案内、歴史や本市の指定文化財「芦屋川の文化的景観」などを掲載しています。特集は、市内に点在する丸型ポストに焦点をあてた「丸型ポストのある風景」を取り上げています。  
1人に1部を、市役所北館1階行政情報コーナー・ラポルテ市民サービスコーナーで差し上げています。  
※印刷部数に限りがありますので、複数部数が必要なかたは、広報国際交流課へご相談ください。



問い合わせ 広報国際交流課 ☎38-2006

## 夏の星空観察会

夏の星空を観察してみませんか。土星が見ごろになっています。土星の輪の観察やこれからは見える彗星(すいせい)のお話など、多くの話題で皆さんの参加をお待ちしています。

- 日時 8月10日(土)午後6時30分～9時ごろ\*雨天の場合も実施します
- 会場 市民センター401室
- 定員 先着50人<要予約>
- 対象 小学生以下のかたは保護者同伴でお越しください。
- 申し込み 8月9日(金)午後5時30分までに電話で下記へ

問い合わせ 環境課 ☎38-2051

## 第4回 あしや保健福祉フェア

問い合わせ 福祉センター ☎31-0612

このまちがすき～つながりをひろげよう～

- 日時 7月27日(土)午前10時～午後5時
- 会場 保健福祉センター・木口記念会館・あしや温泉  
※お車でのご来場はお控えください
- 内容 エントランスコンサートPart36/こどもの笑顔展/地域福祉に関する講演「考えてみましょう！認知症のこと、地域のこと！」/寸劇「高齢者生活支援センターってどんなことをしているの?」/健康・福祉相談コーナー

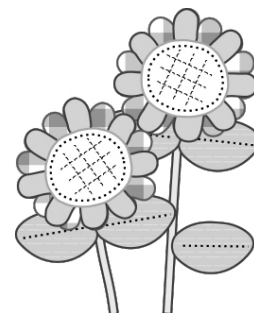


### 【保健福祉センター開館時間変更のお知らせ】

7月26日(金)午前9時～午後5時30分  
7月27日(土)午前10時～午後5時



## 「学校園花いっぱい活動」写真展



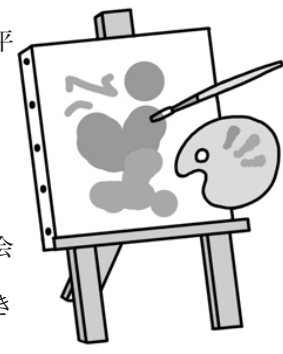
芦屋市立学校園では、「学校園花いっぱい活動」に取り組んでいます。「学校園花いっぱい活動」の充実と推進により、幼児児童生徒が植物と触れ合うことで、生命を大切にする心情や態度を育て、感性を豊かにすることを目的としています。この活動の一端を写真で展示します。

- 日時 7月19日～8月1日  
午前9時～午後5時30分
- 会場 市役所北館1階正玄関  
エレベーター横

問い合わせ 学校教育課 ☎38-2087

## 第27回 芦屋市民絵画展作品募集

- 【市民絵画展】
- 会期 9月4日～8日・午前9時～午後7時(最終日は3時まで)
- 会場 市民センター301室・302室
- 【募集要領】
- 対象 市内在住・在勤・在学の高中生以上のかた
- 募集作品 未発表で自作の日本画・洋画(116.7cm×90.9cm・50号以内)・必ず額装し、丸・平ヒモを付けてください。
- 出品点数・手数料 1人1点に限る・500円
- 賞 市民絵画展奨励賞(数点)
- 受け付け 9月1日(日)午前10時～午後2時  
に、市民センター301室で「出品申込書」に必要事項を記入・提出。預り証を発行します
- ※評選会は、9月8日(日)午後2時～3時に展示会場で行います。
- ※同日午後3時～4時30分・会場で、預り証と引き換えに作品を返却。



問い合わせ 市民センター ☎31-4995

## 警察官に感謝状を贈呈

問い合わせ 市長室 ☎38-2000

私たちが安心して暮らせる明るいまちづくりのため、市民生活の安全や市内の治安維持などに功績のあった警察官に対し、7月10日(水)の「第63回社会を明るくする運動・市民のつどい」において、山中市長から感謝状を贈呈しました。



池田 善孝氏  
(警務課 警務係主任)

芦屋警察署に平成17年3月に着任、現在は警務課警務係主任として、若手警察官の育成・柔剣道の指導・署見学者への対応・高校生への講話・市民から寄せられる数々の相談などに誠心誠意対応するなど、安全、安心な街づくりに寄与されている。



堀田 英樹氏  
(刑事課 組織犯罪対策係係員)

芦屋警察署に平成19年9月に着任、現在は刑事課組織犯罪対策係係員として、暴力団犯罪・薬物銃器犯罪等の捜査を担当し、地道かつ緻密な捜査を推進して、拳銃所持事件や薬物所持事件等を検挙解決するなど、市民の安全安心の確保に大きく貢献されている。

## 8月から『特別警報』の発表を開始します

問い合わせ 防災安全課 ☎38-2093

気象庁は警報の発表基準をはるかに超える異常な現象が予想され、重大な災害による危険性が高まっていることをお知らせし、特別な警戒を呼び掛けるために、新たに「特別警報」を発表します。  
特別警報が出た場合、お住まいの地域は数十年に一度しかないような非常に危険な状況にあります。屋外の状況や、避難指示・勧告等に留意し、ただちに命を守るための行動をとってください。早め早めの行動をとることがあなたや家族の命を守ります。

- 詳細は、気象庁ホームページか神戸海洋気象台でご確認ください
- 気象庁  
<http://www.jma.go.jp/jma/kishou/know/tokubetsu-keiho/index.html>
- 神戸海洋気象台業務課 ☎078-222-8907

## 7月29日(月) 窓口での公的個人認証サービス 8月30日(火) (電子証明書)の業務が停止します

公的個人認証サービスの管理・運営を行っている認証局の機器更改に伴い、下記の日程中は、窓口での公的個人認証サービス(電子証明書)の業務が停止されます。

停止期間中は公的個人認証サービス(電子証明書)の新規発行・更新・失効等は行えませんので、あらかじめご了承ください。公的個人認証サービス(電子証明書)の発行を受けられたいかたは、下記日程以外での手続きをお願いします。

- 停止期間 7月29日(月)・30日(火)

問い合わせ 市民課 ☎38-2036



「子ども・子育て支援法(平成二十四年法律第六十五号)」第七十七条の規定に基づき、芦屋市子ども・子育て会議を設置するため、次のとおり市民委員を募集します。

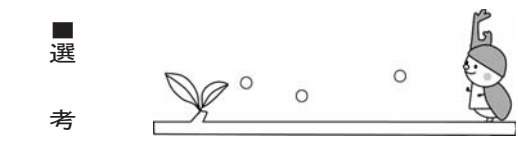
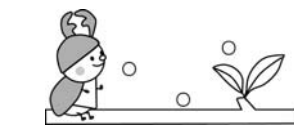
資 格 市内在住で、四月一日現在、二十歳以上のかた

任 期 一人 八月(平成二十七年三月三十一日までの期間)まで

内 容 幼児期の教育・保育のあり方を含む子ども子育て支援に関する施策の総合的かつ計画的な推進に際し、必要な事項および当該施策の実施状況を調査・審議する。年間四回(五回程度)の総務課にて、約二時間の会議に出席

報 酬 一回二万二千二百円(所得税含む)

選 考 応募方法 住所氏名・性別・生年月日・電話番号を記入の上、六百字程度のレポート(子どもの育て方に関するテーマ)を添付し、式自由を添付し、七月二十九日(月)必着まで、郵送Eメールでファクスまたは下記窓口へ持参  
※応募原稿は返却しません  
【選考委員会で決定(通知します)】



お問い合わせ こども政策課 ☎38-2180/☎38-2190  
✉info@city.ashiya.lg.jp (〒659-8501 住所不要)

## アンケート調査へご協力ください

市では、子ども・子育て支援新制度を平成27年度から本格的にスタートすることを目指し、準備を進めています。  
新制度では、「質の高い幼児期の学校教育・保育の総合的な提供」、「地域の子ども・子育て支援の充実」および「保育の量的拡大・確保」という就学前児童に関する大きな3つの課題に取り組みます。

そのため、公立および私立の幼稚園・認可保育所以外が提供している保育サービスの現状を把握し、新制度の取り組みの参考とするためアンケート調査へご協力をお願いしています。  
【該当する保育施設は以下の4施設です】

1. 小規模保育(利用定員6人以上19人以下)
2. 家庭的保育(利用定員5人以下)
3. 居宅訪問型保育
4. 事業所内保育

対象と思われる事業所でご協力いただける施設はご連絡ください。



問い合わせ こども政策課 ☎38-2180/☎38-2190

## 公共下水道都市計画変更案の縦覧

問い合わせ 下水道課 ☎38-2067

「阪神間都市計画(芦屋国際文化住宅都市建設計画)下水道の変更」について縦覧します。今回の変更は芦屋下水処理場の分場用地を削除するもので、処理場の面積および下水管渠の幹線数の変更を行います。この案についてご意見のある住民および利害関係者のかたは、縦覧期間中に市へ意見書を提出(提出先・下水道課)することができます。

- 件名 阪神間都市計画(芦屋国際文化住宅都市建設計画)下水道の変更
- 縦覧期間 7月18日～31日(平日の執務時間内)
- 縦覧場所 下水道課(旧消防本部南東側の仮設庁舎)



## こちら消費生活センターです

【相談内容】 自宅に金融庁の着々と名乗り、電話がかかってきた。A社の未公開株を買ったという内容だった。A社は近く上場予定だと言われ、心動かすので、消費者心理について複数の人物が共謀して購入させた。未公開株の購入で一度被害を受けた人を狙い、被害を回復すると偽る手口です。以前たまたま株を買った代りに、別の株の購入や手数料が条件になっています。

- ①「劇場型」複数の人物が登場する。一つの業者から「上場が近い」などと勧誘されたとき、一度断った人も、別の業者から「値上がり確定」と言われると、心が動くものです。消費者心理について複数の人物が共謀して購入させた。未公開株の購入で一度被害を受けた人を狙い、被害を回復すると偽る手口です。以前たまたま株を買った代りに、別の株の購入や手数料が条件になっています。
- ②「被害回復型」だまされた人数が多ければ、未公開株の購入で一度被害を受けた人を狙い、被害を回復すると偽る手口です。以前たまたま株を買った代りに、別の株の購入や手数料が条件になっています。
- ③「発展型」弱みに付け込みさらにだます。何度かだまされた人を狙い、解決すると偽ってお金をだまされ取る手口です。お金を取返すための解決金や手数料がかかるというけれども信用しない方がいいです。
- ④「代理購入型」立て替えるだけと言ってお金を振り込むので代わりに未公開株を購入して欲しいと依頼してくる手口です。他人の代わりに購入することは絶対やめましょう。立て替えたお金は返ってきません。

「相談窓口」  
■芦屋市消費生活センター ☎38-2034  
■金融庁(金融サービス利用者相談室) ☎0570-016811(ナビダイヤル)  
■警察庁(警察総合相談案内) ☎9110

問い合わせ 消費生活センター ☎38-2034

## 子育てセンターキッズクッキング

「お母さんに作ってあげよう！お昼ごはん」

- 日時 8月7日(水)午前10時～午後1時(受け付け9時40分)
- 会場 保健福祉センター3階(調理室)
- 内容 エビマカロニグラタン・小松菜のピーナッツ和え・フルーツヨーグルトサラダ・パン
- 対象 小学3～6年生・先着24人(要予約)
- 参加費 500円
- 持ち物 エプロン・三角巾(帽子)・上ぐつ
- 申し込み 7月17日(水)午前9時から電話で下記へ

問い合わせ 子育てセンター ☎31-8006