

南芦屋浜の自然【9】

第6期芦屋市環境づくり推進会議活動の記録

南芦屋浜の生物自然 ⑦

新しい人工環境に進出する生物たち

Ⅱ 魚類 以外の生き物

潮芦屋ビーチで確認した魚類以外の生き物について紹介しています。海産動物と呼ばれる海の小動物です。
甲殻類(エビ・カニの仲間)、貝類(二枚貝、巻貝)、腔腸類(イソギンチャク)が主なものです。

【軟体動物 二枚貝類】

① マガキ イタボガキ科
食用として広く養殖されていますが、野生のものは内湾の岩礁、防波堤、杭などに付着しています。南芦屋浜の岩礁の表面にも多く付いているのが見られます。殻の形は一定していません。すみ場所、地域によっていくつかの型(タイプ)が見られます。



マガキ

② アサリ マルスダレガイ科
南芦屋浜では数年前から大発生しており、湾のようにかこまれた砂浜地帯には特に多く、岩礁地帯の砂の中にも生息しています。砂を十センチ程も掘り下げれば大小の個体が見つかります。殻表面の模様はさまざまです。



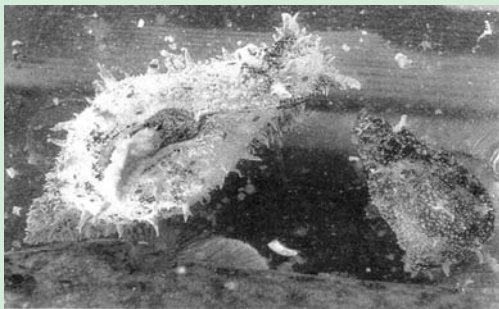
アサリ

以上は生きたまま確認された貝ですが、海浜の海岸には「貝殻がいがい」として打ち上げられた貝がたくさん見られます。生きて確認できなくても貝殻があればこの付近の海に生息されていると考えられますので、貝殻で見つかったものを下に示しておきます。

食用貝などで春先から「潮干狩り」の対象になります。ただ、時期によって「貝毒」を持つっており、食べると中毒を起こすことがあります。知っておく必要があります。砂の中のプランクトンや微小な藻類を餌に生活しています。

【軟体動物 ウミウシ類】

① フレリトゲアメフラシ アメフラシ科
浅い「潮だまり」で見つかりました。褐色の表面にとげ状の突起があるもので、ゆっくりと這うように動きます。



フレリトゲアメフラシ



ヨロイイソギンチャク

【刺胞動物 イソギンチャク類】

① ヨロイイソギンチャク ウメボシイソギンチャク科
体壁の直径は三〜七センチ、やや大形のイソギンチャクです。触手は九十六本、体壁は吸着し、覆われ、そのいぼで貝殻や小石に吸着させているので縮むと体壁はほとんど見えません。この海岸ではやや深い岩礁のところに沈んでいた小石の上に付いていました。

② タテジマイソギンチャク タテジマイソギンチャク科
岩礁地帯の岩の表面に多数付着しており、引き潮の時は球形に丸まっていますが、潮が満ちて水中に沈むと触手を伸ばし広がります。触手を伸ばしたときの径は四センチほど、体壁のしは十二本の橙色のもの、二十四本の黄色のもの、それらを併せ持ったものなど四タイプがあります。



タテジマイソギンチャク

③ ムラサキイガイ イガイ科

船舶について世界を移動。ムール貝の別名があり食用になります。



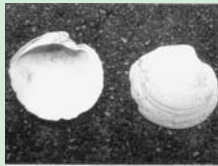
ムラサキイガイ

④ ミドリイガイ イガイ科
熱帯アジア原産の外来種。緑色の美しい貝。



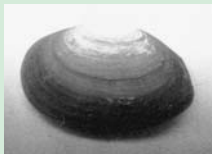
ミドリイガイ

⑤ カガミガイ マルスダレガイ科
白い丸い形からモチガイとも呼ばれます。食用になります。美味です。



⑥ クチバガイ チドリマスオ科

クリーム地に薄い皮をかぶった貝。皮が朽ち葉色なのでこの名があります。



⑦ サルボウガイ フネガイ科

殻長五センチほど、殻の表面に三十二本ほどの筋があります。別名モガイ(藻貝)ともいい、肉は食用になります。



※このページでは、平成24年に、第6期芦屋市環境づくり推進会議が、活動の記録として発行した「南芦屋浜の自然」を広報国際交流課が再編集して紹介しています。

第6期芦屋市環境づくり推進会議活動の記録 「南芦屋浜の自然」を発売しました

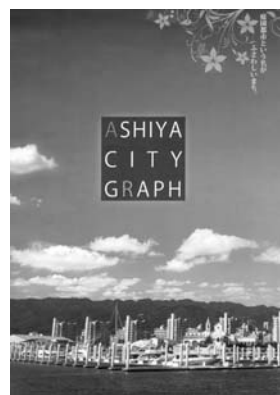
芦屋市環境づくり推進会議と環境課では、南芦屋浜で行った自然観察会を中心とした記録を作成しました。南芦屋浜の魚・鳥・昆虫や植物なども紹介しており、南芦屋浜のガイドブックとしてもお使いいただける内容です。ぜひ、ご利用ください。

ご希望のかたに市役所南館地下1階環境課で配布しています。(先着順で1人1冊)

問い合わせ 環境課 ☎38-2051



「芦屋シティグラフ (ASHIYA CITY GRAPH)」好評発売中！



市では、「芦屋シティグラフ」(A4判・52ページ全カラー刷り)を発行・発売しています。

芦屋の自然や歴史、芦屋ゆかりの芸術・文学・文化―。それらに触れつつ散歩を楽しめるコースの紹介、行政の動きや統計、また市内の医療機関一覧(地図)など盛りだくさんの情報を、写真170点のほかイラストや地図とともにわかりやすく掲載しています。ご活用ください。

■発売場所 市役所行政情報コーナー・ラポルテ市民サービスコーナー ■定価 300円

問い合わせ 広報国際交流課 ☎38-2006

KOBELCO 神戸製鋼グループが運営する介護付有料老人ホーム 広告

便利でありながら閑静な住宅街、神戸市東灘区に立地。



見学会開催
6/22(土)・7/9(火)
11:00~14:00

(各日参加費:1,000円/昼食付)
詳しくは
下記フリーダイヤルまで

☎0120-65-8208

見学会当日の予約は受け付けておりません。

神戸製鋼グループ(神戸製鋼所85%出資) 神戸市東灘区本山南町3丁目3番1号
TEL:078-411-9600 FAX:078-411-9674
ホームページ http://www.s-carelife.co.jp