

●凡例…日(日)、所(会場)・場(場所)、内(内容)、対(対象)・定(定員)、講(講師)、出(出演)、費(費用(記載のない催しは無料))、持(持ち物)、申(申し込み)、問(問い合わせ)

市民のひろば

【あしや喜楽苑ギャラリー】

日 4月4日～15日 17時～30日・9時～17時 最終日15時まで) 短歌の会作品展 葉画アート作品展 展覧会あしや喜楽苑(☎34-9287)

【丹波の朝採り有機野菜市】

日 4月4日・11日・18日・25日(水)10時～13時 展覧会あしや喜楽苑(☎22-7044)

【子育て広場 ポンポコ】

日 4月5日～毎週木曜日13時～16時 保護者の交流・人形劇など 0～2歳の乳幼児と保護者 展覧会あしや喜楽苑(☎090-1958-8268/朝日ヶ丘町24-7)

【いきいき体操クラブ見学体験】

日 4月5日・12日・19日(木)10時～11時40分 展覧会あしや喜楽苑 青少年センター 図形リズム体操等 55歳以上の女性 展覧会あしや喜楽苑(☎23-0432)

【浜風の家 4月のイベント】

日 4月5日(木)12時～15時 食パンづくり 費200円 展覧会あしや喜楽苑(☎35-5700)

【作って食べよう世界の料理】

日 4月6日(金)10時～14時30分 展覧会あしや喜楽苑 交流センター 図形インド料理 30人 要予約 費2,000円(会員1,500円) 展覧会あしや喜楽苑(☎34-6340)

【オセロ・遊び会】

日 4月6日(金)13時～17時 展覧会あしや喜楽苑 青少年センター 図形目が不自由なひと一般 展覧会あしや喜楽苑(☎31-0067)

【10代のためのやすらぎの部屋】

日 4月7日・21日(土)13時～16時30分 展覧会あしや喜楽苑 図書館 図形ヨッシーくらぶ守丘(☎23-6854)

【ケナフの種の配布】

日 4月7日(土)10時～16時 展覧会あしや喜楽苑 市民センター211室 展覧会あしや喜楽苑(☎23-1350)

【市民ハイキング】

日 4月8日(日)9時～ 展覧会あしや喜楽苑 阪急川崎駅 森林公園 甲山 北山貯水場 北山緑化植物園 銀水橋 費400円(交通費別) 展覧会あしや喜楽苑(☎31-2626)

【東洋医学鍼灸展 鍼灸と健康】

日 4月8日(日)10時～16時 展覧会あしや喜楽苑 市民センター301室 図形パネル展示・健康相談ほか 展覧会あしや喜楽苑(☎31-2892)

【富田碎花頭彰会講座】

日 4月8日(日)13時30分～ 展覧会あしや喜楽苑 富田碎花旧居 費500円 展覧会あしや喜楽苑(☎090-8825-1292)

【運動遊びすくすく教室体験会】

日 4月12日・19日・26日(木) 9時30分～10時25分 10時35分～11時30分 展覧会あしや喜楽苑 青少年センター 2歳～就園前幼児と保護者 展覧会あしや喜楽苑(☎23-5114)

【戸塚刺しゅう芦屋地区作品展】

日 4月13日～15日・10時～18時(最終日は17時まで) 展覧会あしや喜楽苑 モンテメール6階サロン 展覧会あしや喜楽苑(☎23-3656)

【認知症の人をささえる あじさいの会】

日 4月16日(月)13時30分～15時30分 展覧会あしや喜楽苑 保健福祉センター 図形交流会 図形認知症の人を介護している家族など 展覧会あじさいの会(☎32-7539/社会福祉協議会内)

【療育手帳所持者の家族の会】

日 4月18日(水)10時～12時 展覧会あしや喜楽苑 保健福祉センター 図形定例会 展覧会あしや喜楽苑 手をつなぐ育成会・朝倉(☎31-0670)

【心を病む人の家族の会 芦屋家族会】

日 4月19日(木)13時30分～15時30分 展覧会あしや喜楽苑 木口記念会館 図形月例会 展覧会あしや喜楽苑 メンタルサポートセンター(☎32-0458)

【自閉症・発達障がい相談室】

日 4月20日(金)10時～15時30分 展覧会あしや喜楽苑 木口記念会館 展覧会あしや喜楽苑(☎090-2701-8660)

【ときわ会・楽しく豊かな交流会】

日 4月21日(土)9時30分～11時 展覧会あしや喜楽苑 保健福祉センター 図形男性60歳・女性55歳以上の独身のかた 展覧会あしや喜楽苑(☎22-6333)

【体験ハイキング】

日 4月21日(土)10時～15時 展覧会あしや喜楽苑 六甲山石仏谷 旧あしや村周辺 図形ボランティアに興味のある高校生・大学生20人程度 展覧会あしや喜楽苑(☎22-8896)

【心の病(うつ)の会】

日 4月21日(土)13時～15時 展覧会あしや喜楽苑 市民活動センター 図形仲間づくり 費200円 展覧会あしや喜楽苑(☎090-3860-3081)

【母と子のいきいきの部屋】

日 4月24日(火)10時～11時30分 展覧会あしや喜楽苑 図書館 図形親子の友達づくり 0歳～未就園児と保護者 展覧会あしや喜楽苑(☎32-2610)

【あしやアスリートクラブ体験会】

日 4月24日(火)26日(木)ほか16時40分～18時10分 展覧会あしや喜楽苑 総合公園 図形陸上 図形小学1～6年生・30人 展覧会あしや喜楽苑(☎25-1684)

【お話づくりの部屋】

日 4月25日(水)10時～12時 展覧会あしや喜楽苑 図書館 図形作品の制作・人形劇の練習 展覧会あしや喜楽苑(☎31-6801)

【子育て講座&相談室】

日 4月28日(土)10時～11時30分 展覧会あしや喜楽苑 市民センター205室 図形子育てアドバイス 展覧会あしや喜楽苑(☎31-1804)

【ミックスダブルテニス大会】

日 5月6日(日)雨天中止 展覧会あしや喜楽苑 芦屋公園テニスコート 図形中学生以上ミックスダブルス(6ゲーム先取) 図形オープンクラス16組・C級クラス32組 費1組3,000円 展覧会あしや喜楽苑 申込用紙で25日(水)17時までに郵送・ファクス・持参で右記へ 展覧会あしや喜楽苑(☎22-3852/☎22-7634/〒659-0053 松浜町4-4)

芦屋タイムトラベル

今から約一八〇〇年前(弥生時代) 月若遺跡出土の小銅鐸(四月一日に市指定文化財に指定)

問い合わせ 生涯学習課 ☎382115

今号から新タイトルで、装いも新たに、芦屋の歴史や文化について、紹介していきます。

第一回は、四月一日に芦屋市指定文化財として新たに指定された「月若遺跡」出土の、小銅鐸を紹介いたします。

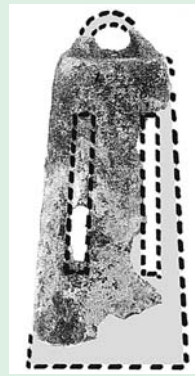
月若遺跡から出土した小銅鐸は、弥生時代後期(約一八〇〇年前)に製作されたと考えられる青銅器です。小銅鐸は、形だけを見ると小さな銅鐸のようですが、実際は似て非なるものです。銅鐸が人里離れた山中などに埋納された状態で発見されるのに対して、小銅鐸は集落内に捨てられた状態で出土したり、お墓に副葬されていることから、銅鐸と小銅鐸では、役割や使用方法が大きく異なっていたと考えられています。

また、小銅鐸は全国的にも出土数が非常に少ない貴重なもので、全国で五十数

例しか出土していません。兵庫県下では、三木市高篠出土のものに次ぎ二例目です。出土した月若遺跡は、月若町・西山町・西芦屋町付近に分布する縄文時代から江戸時代にわたる遺跡で、集落跡が発掘されています。小銅鐸は、平成二十年に実施した山手幹線建設に伴う事前調査で、弥生時代の穴の中から出土しました。出土後、専門機関による保存処理や科学分析・鑑定などの調査を行い、このたびの文化財指定に至りました。

この小銅鐸は完全ではなく、全体の三分の一ほどの破片となっており、全体がまったく施されていません。なお、割れ口が古いものであることから、弥生時代に故意に壊れたことが推定されます。

月若小銅鐸の側面にある四つの穴(専



月若遺跡出土小銅鐸

門的には、型持孔(かたもちあな)と言った方向に長く伸びる長方形であったことが明らかとなっています。銅鐸および小銅鐸の型持孔は、通常、正方形またはびつな円形をしています。今回の長方形の型持孔は銅鐸・小銅鐸を合わせても全国初で、非常に珍しいものです。

本小銅鐸は、稀少な青銅器として学術的に高い価値を持っています。

この小銅鐸を、四月十四日から九月二十三日まで美術博物館で開催の「古代の芦屋 珠玉の出土品」展で初公開します。この機会にぜひ間近でご覧ください。

ライブラリーコンサート ピアノの夕べ

■日時 4月7日(土)午後6時45分～(6時30分開場) ■会場 図書館エントランスホール ■内容 春の声/幻想即興曲/ラ・カンパネラほか ■出演 田尻 洋一 ■申し込み 直接会場へ

問い合わせ 図書館友の会 ☎23-1746

芦屋公園テニススクール受講生募集

■日時 4月5日～毎週木曜日<全10回> 午前9時30分～11時 午前11時10分～午後0時40分 午後1時30分～3時 ■内容 初級A 中級 初心者 初級B ■定員 各24人 各12人 ■費用 15,000円 ■申し込み 所定の申込用紙(下記ホームページからダウンロード可)に必要事項を記入し、下記へ。 ※定員になり次第締め切り

問い合わせ 芦屋公園テニスコート ☎34-8886/HP http://www.ashiya-koentennis.com



商業登記

- 会社・各種法人・組合などの設立
- 役員の変更
- 商号や目的(事業内容)の変更
- 本店または支店の移転
- 合併や営業譲渡など企業再編
- 有限会社から株式会社に組織変更

毎月の返済を楽にするための債務整理や払いすぎた利息の返還請求。遺言の作成や信託などの相続対策、成年後見をはじめ財産管理をお考えの場合にもご相談に応じます。司法書士が直接お会いしてご相談をおうかがいたします。個人の秘密は厳守いたします。

債務整理費用(税込)	
着手金	無 料
減額報酬	無 料
過払金報酬	経済的利益の26.25%以下
定額報酬	1社 52,500円以下
その他訴訟費用等実費をいただきます。	

不動産登記

- 不動産の所有者が変わったとき(売買)(相続)(贈与)
- 不動産を担保にしたとき
- 不動産を担保にしている返済が終わったとき
- 不動産所有者が住所や氏名を変更したとき
- 不動産を貸したとき、借りたとき
- 売買の予約や、条件付・期限付で売買、贈与をしたとき

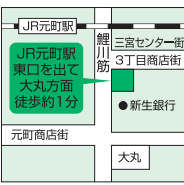
広告



司法書士 山村直子

あずさ司法書士法人

神戸市中央区三宮町3丁目7番10号 協栄ビル4F
http://www.azusa-office.jp
TEL.078-958-6070



4月1日から、公益社団法人になります！

市内在住の元気で働く意欲のある60歳以上の高齢者約900名が就業を通して芦屋のまちで貢献しています！公益社団法人という新しい衣に着替えて頑張ります！

公益社団法人芦屋市シルバー人材センター「はつらつ館」芦屋市宮塚町2-2 TEL32-1414 FAX31-9223 http://www.sjc.ne.jp/ashiya

大人気！シニアパソコン講座 5月講座生徒募集！

①エクセル入門 7・14・21・28(月)
②ワード入門 9・16・23・30(水)
③インターネット・メール入門 7・14・21・28(月)
④初めてのパソコン 8・15・22・29(火)
⑤パソコン何でも相談室 11・18(金)
①②⑤10:00～12:00 ③④13:30～15:30
費用:①②③④各3,000円(来局申込時支払で受付済) ⑤各1時間500円(当日受付)
*各教材費150円別
定員:10名 *Vista、office2007を使用