

●凡例…日(日程)、会(会場)、場(場所)、内(内容)、対(対象)・定員、講(講師)、出(出演)、費(費用(記載のない場合は無料))、持(持ち物)、申(申し込み)、問(問い合わせ)

くらしの情報ガイド

お知らせ

◆日曜納税相談のお知らせ
日 6月26日(日)9時～17時 納税相談
日 6月26日(日)9時～17時 納税相談
日 6月26日(日)9時～17時 納税相談

催し

◆海浜公園プールの催し
日 7月19～22日/7月25～28日/8月22～25日
◆上宮川文化センターパソコン教室
日 7月13日(水)15日(金)20日(水)22日(金)10時～12時<全4回>13時～15時<全4回>

◆阪南南くすの木学級尼崎教室
日 7月24日～12月11日<全5回>尼崎市立大庄公民館ほか
◆阪南南くすの木学級尼崎教室
日 7月24日～12月11日<全5回>尼崎市立大庄公民館ほか

男女共同参画センターの催し

問い合わせ 男女共同参画センター ☎38-2023/☎38-2175
josei-ce@city.ashiya.hyogo.jp(〒659-0092 大原町2-6 ラ・モール芦屋2階)

【就労支援パソコン講座】

日 8月4日(木)5日(金)8日(月)9日(火)11日(木)午前9時30分～午後3時30分
全5回 ■会場 精進小学校 ■内容 エクセル2007基礎・中級 ■対象 就職を希望し、全日出席可能で、マウス操作と簡単な文字入力ができる



【男女共同参画センター講座

「親たちが学んでみたい性教育～中学生のココロとカラダ～」
日 7月4日(月)午前10時～正午 ■会場 男女共同参画センター ■対象 テーマに関心のあるかた・先着25人 ■講師 思春期保健相談士・徳永桂子氏

ラポルテ市民サービスコーナー

■窓口ご利用時間
平日(月～金曜日) 午前10時～午後7時
土曜・日曜・祝日 午前10時～午後5時
■休業日 6月16日(木)
■交付内容 住民票の写し、印鑑証明書、戸籍全部・個人事項証明書、外国人登録原票記載事項証明書、市税県民税課税証明書、固定資産課税台帳記載事項証明書など

「下水」の水質検査結果

試験項目	試験日	平成23年4月20日	平成23年6月11日	
天候		曇り	雨	活性汚泥法処理による基準
水温		13.1℃	21.7℃	
水質		流入水 処理水	流入水 処理水	
水温(℃)		20.1 20.4	21.4 22.6	
P		7.5 6.7	6.9 6.6	5.8～8.6
S		63 4	110 2	70以下
S(mg/l)		106 6.5	43 4.9	20以下
BOD(mg/l)		47.000	0 18.000	0 3.000以下
備考		前日大雨	前日晴	

用語の説明 [PH] 水素イオン濃度。酸性度を示し7が中性。7より大きいほどアルカリ性が、小さいほど酸性が強い。[S] 不溶性の固形物。水質汚染の原因になる。[BOD] 生物化学的酸素要求量。数値が高いほど有機物が多い。

国民年金保険料の支払いが困難なときは 免除・納付猶予の申請を

問い合わせ 市民課年金担当 ☎38-2036

国民年金保険料を納付することが、所得の減少や失業等で困難な場合、申請によって納付が免除される「申請免除制度」と納付が猶予される「若年者納付猶予制度」があります。納められないからと未納のままにしておく、将来の年金額が減ったり、もしものときに年金が受けられないことがあります。



*23年6月まで全額免除や納付猶予が承認されており、申請時に継続申請を希望されたかたは、申請する必要はありません。申請が必要なかたには文書を送付しますので、文書が届いたかたは必ず返送してください。

種類	保険料	
全額免除	0円	*全額免除以外は、保険料を納めることが必要です。
4分の1納付(4分の3免除)	3,760円	*いずれも障害基礎年金・遺族基礎年金を請求する場合に受給資格期間に含まれます。
2分の1納付(2分の1免除)	7,510円	
4分の3納付(4分の1免除)	11,270円	

「子どもフェスティバル」の出演者募集

「子どもフェスティバル」のボランティア出演者(学生・幼児のサークル等)を募集します。日頃ごらの練習の成果を披露しませんか?
日 11月5日(土)午後1時～3時30分 ■会場 体育館・青少年センター(アリーナ)使用可能スペース 8m x 15mの範囲 ■内容 1グループ10分程度の演目で乳幼児が楽しめるもの(手遊び・歌・楽器演奏・ダンス・人形劇等)2演目程度。応募多数の場合は、実行委員会で決定。出演準備・搬出・搬入にかかる経費・手間は各自負担

第61回「社会を明るくする運動」市民の集い

統一標語 「犯罪や非行を防止し、立ち直りを支える地域のチカラ」
毎年7月は、「社会を明るくする運動」の強調月間です。犯罪や非行の防止を目指し、罪を犯した人たちの更生について理解を深め、明るい社会を築こうとするものです。本市も「芦屋市推進委員会」を組織し、「市民の集い」を開催します。

日 7月6日(水)午後1時15分～3時30分(午後0時45分開場) ■会場 ルナホール ■定員 先着600人(直接会場へ) ■内容 講演「子どもの気持ち大人の想い」子どもたちの社会的自立を願って 県警察音楽隊による吹奏楽演奏 ■講師 臨床心理士/精神保健福祉士・井上序子氏 ■託児 2歳以上<要予約> 手話通訳・要約筆記あり

問い合わせ 地域福祉課 ☎38-2040

高齢者のつどい (芸芸フェスティバル)

高齢者グループの日ごろの活動成果を、ぜひご覧ください。ご参加をお待ちしています。
日 7月2日(土)午後1時30分～4時
■会場 ルナホール
■内容 コーラス・民謡・ダンス・演劇・朗読など

問い合わせ 高年福祉課 ☎38-2044

お知らせ

芦屋健康福祉事務所 ☎32-0707
●特定疾患治療研究事業
国・県が指定した、原因究明を進めている難病について、医療費を一部助成する制度 日&日詳細は上記へ

●肝炎治療費助成
B型・C型肝炎ウィルスの除去のための、インターフェロン治療およびB型肝炎ウィルス性肝炎治療のための核酸アナログ製剤治療費を一部助成する制度です。日&日詳細は上記へ

●兵庫県特定不妊治療費助成事業
上限15万円・年度2回まで(初年度に限り3回まで)通算5カ年度以内 県内に住所がある法律上の夫婦で、前年の夫婦合算の所得が730万円未満のかた 指定医療機関で特定不妊治療終了後3カ月以内、または治療終了日の属する年度内で、どちらか遅い日までに上記へ

●石綿健康被害救済制度
石綿吸入により、中皮腫・肺がん・著しい呼吸機能障害を伴う石綿肺・びまん性胸膜肥厚で、現在治療中のかたへの医療費、遺族への申慰金等の救済給付制度。認定申請が必要。審査あり 日&日同上記へ

●食の健康協力店を活用しよう!
健康メニューの提供やカロリー表示など、食を通じた健康づくりに協力いただいている飲食店やお弁当・惣菜店です。このステッカーが目印! 同上記へ

講座・相談

芦屋病院 ☎31-2156
●助産師による「おっぱい相談室」
日 毎週木曜日・14時～<要予約> 産婦人科外来 ■妊婦・産後の母親 胎児有(栄養指導等) 日&日南病棟3階

●医療よろず相談
日 毎週火曜日・10時～12時 芦屋保健福祉センター1階 日 芦屋病院看護師による医療よろず相談 同上記へ

保健センター ☎31-1586

●幼児の食事とおやつ教室
日 7月20日(水)10時～12時 日 講義「夏の過ごし方、夏に負けない食事」・試食 ■1歳6カ月～3歳児と保護者・30組<要予約>/託児先着・15人(1歳以上) 日 母子健康手帳・飲み物 日&日同上記へ

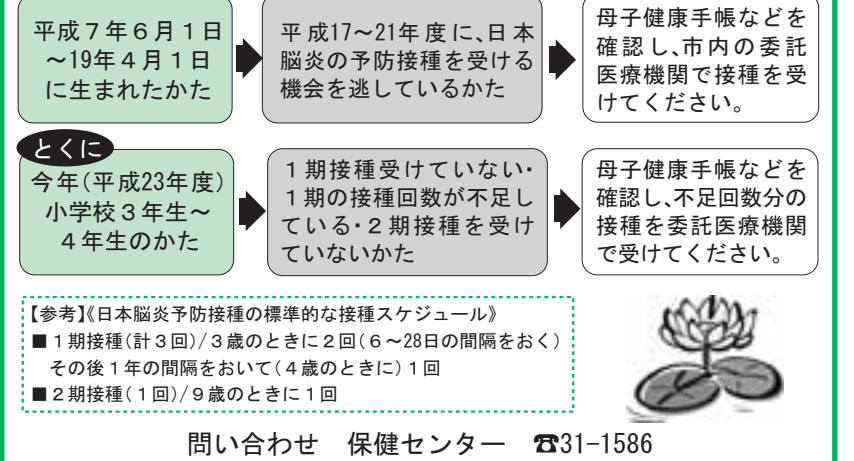
6月・後半 健康カレンダー

※料金の明記がないものは無料
※対象の明記のない場合は、芦屋市民対象
※各がん検診(前立腺がんを除く)は70歳以上免除<要認印>

事業名	日時<会場>	対象・費用・その他	問い合わせ	
子育て関係				
母子健康手帳	月～金曜日・9時～17時30分	医療機関で妊娠と認められたかた	保健センター	
こんには赤ちゃん(新生児)訪問事業	随時	生後4カ月までの赤ちゃんの身体計測・育児相談		
4カ月児健康診査	28日(火)13時～13時45分	平成23年2月16日～28日生まれ		
1歳6カ月児健康診査	16日(木)13時～14時	平成21年12月9日～31日生まれ		
3歳児健康診査	23日(木)13時～14時	平成20年5月16日～31日生まれ		
アレルギーの離乳食相談	7月4日(月)9時30分～11時	食物アレルギー・アトピー性皮膚炎の離乳食【要予約】		
歯の無料相談・健診	15日(水)13時～14時45分<歯科センター>	子どもの歯の無料健診・相談	保健センター	
検診・健診・相談				
乳がん検診(問診・視触診)	随時 診療時間内・午前中<医療機関>	30歳～39歳の女性/視触診/2年に1回(400円)		
子宮(頸部)がん検診		20歳以上/子宮頸部細胞診/2年に1回(1,000円)		
胃がん検診	24日(金)・28日(火)9時15分～10時30分	35歳以上/血縁者に胃がんのかたがいれば30歳以上/胃X線直接撮影/年1回(2,500円) 【要予約】		
大腸がん検診	毎週火曜日の午前中に提出	40歳以上/便潜血反応検査(2日法)/年1回(800円)		
肺がん検診	29日(水)13時～13時30分	40歳以上・特定健康診査や長寿医療健診で受診できないかた/かく痰検査(希望者 900円)年1回 【要予約】		
アスベスト検診	29日(水)13時～13時30分	検診カードをお持ちのかた<年1回必須>・希望者/問診・胸部レントゲン		
歯の無料相談・健診	15日(水)13時～14時45分<歯科センター>	成人対象/40歳以上のかたのみ歯周疾患検診等		
健康相談	24日(金)午前	成人対象/医師による相談 【要予約】		
栄養相談	21日(火)9時30分～11時	小児から高齢者まで/生活習慣病など 【要予約】		
保健相談	28日(火)午前	保健師による特定健康診査結果相談 【要予約】		
事業所健診	随時(事業所単位)	市内在勤者/労働安全衛生に基づく健康診査【要予約】		
衛生検査				
検便(赤痢菌等)	毎週月曜日・火曜日(祝日除く)9時～12時	1検体につき480円	芦屋健康福祉事務所	
水質検査(水道水一般9項目)		1検体につき5,000円		
水質検査(特殊項目)	随時(土・日・祝日除く)	項目で異なる *必要に応じて実施 【要予約】		
高齢のかた・介護の必要なかた等				
在宅たきり予防訪問指導	随時	在宅で40歳以上の療養者	保健センター	
在宅たきり者歯科訪問診療	随時	在宅で寝たきりのかた	歯科医師会(☎23-6471)	

日本脳炎の予防接種について

日本脳炎の予防接種後に重い病気になった事例があったため、平成17年度から21年度まで、日本脳炎の予防接種の積極的勧奨を差し控えていたが、その後新たなワクチンが開発され、現在では日本脳炎の予防接種を通常通り受けていただけるようになりました。下記の接種対象年齢のかたは、いつでも接種を受けることができます。確認の上、接種を受けてください。



芦屋病院・薬の賢い知識

問 薬は病気を治すだけでなく、病気が長くなり、回復が遅くなるためにも、薬の賢い知識が必要です。薬の賢い知識を身につけて、病気を早く治すために、薬の賢い知識を身につけてください。

問 薬は病気を治すだけでなく、病気が長くなり、回復が遅くなるためにも、薬の賢い知識が必要です。薬の賢い知識を身につけて、病気を早く治すために、薬の賢い知識を身につけてください。

問 薬は病気を治すだけでなく、病気が長くなり、回復が遅くなるためにも、薬の賢い知識が必要です。薬の賢い知識を身につけて、病気を早く治すために、薬の賢い知識を身につけてください。

問 薬は病気を治すだけでなく、病気が長くなり、回復が遅くなるためにも、薬の賢い知識が必要です。薬の賢い知識を身につけて、病気を早く治すために、薬の賢い知識を身につけてください。