

芦屋の人



撮影・桑田敬司

マルク・シャガールは、一八八七年にロシアの貧しいユダヤ人家族の子どもとして生まれ、ペテルブルグの帝国美術奨励学校などで学び、画家への道を歩み始めた人です。一九一〇年パリに渡った彼は、アポリネールらと親交を結び、エコール・ド・パリの画家として活躍しますが、第二次世界大戦中、ナチスの迫害を逃れてアメリカに亡命。最晩年にはフランスに戻り、そこで一九八五年に九十七歳で亡くなりました。

そんなシャガールの作品と出会ったのは、パリの画廊。私が二十一歳のときでした。私はデザインの仕事をしていましたが、その鮮やかな明るいグリーンで描かれた作品、ロミオとジュリエットに出会ったとき、その色の迫力や温かい人柄にシヨックを受け、「これは、私には絶対描けない絵だ」と思いました。そして、即座にそれを購入し、以降、シャガール作品のコレクションを始めました。私の心に宝石を贈ってくれた画家ですからね、作品を収集するため、がむしゃ

マイシャガール美術館 岡本 亘由

かで幻想的な作風が特徴的で、生涯に制作したリトグラフは約千八百点にも及ぶといえます。

二年後、それまでの疲れもあったと思いますが、心臓病を患い四週間入院しました。そのときですね、自分にもしものことがあった時のことを考えて、妻にやるべき仕事を残しておくかといけなないと考えたんです。美術館をオープンしたのは、実はそんな思いからでもあります。

退院後、何とかお金をかけないで、自分たちの手で自宅を改修し、平成十一年四月には手作り美術館をオープンさせることができました。

今後は、親子でも楽しんでもらえる美術館を目指していきたいですね。試みとして、現在は玄関フロアに「食玩」菓子のおまけについている玩具を、十月からはゴジラのフィギュアの展示を予定しています。

「老人医療の限度額適用・標準負担額減額認定証」(入院時の医療費および食事代の減額)の交付

老人保健法医療受給者証をお持ちで、次に該当する場合は減額されます。申請には、加入している健康保険証・老人保健法医療受給者証・印鑑が必要で、市民税非課税世帯のかたは、入院時の医療費・月額44,400円(9月診療分までは40,200円)から、食事代1食・260円が210円に減額されます。(申請月を含む前の12カ月間に入院日数が90日を超えたときは、その月の翌月の1日から食事代が160円に減額されます。申請には、上記のほかに日数確認のため入院の領収証が必要です) 市民税非課税世帯で世帯員全員の所得が0円のかたは、入院時の医療費・月額40,200円(9月診療分までは40,200円)が15,000円に、食事代1食260円が100円に減額されます。

夜間(17:00~9:00)水道修理工事当番表【8月】

水道の修理は「芦屋市指定水道工事業業者」へ

平日の昼間は水道部で対応いたします。土・日・祝日は市役所(緯31-2121)へお尋ねいただければ、当番業者をお知らせします。平日の夜間の修理は、右の「芦屋市指定水道工事業業者」が当番を組み待機しています。

| 店名 | TEL | 当番日 |
|----------|---------|--------------|
| 越智商会 | 22-3708 | 1.7.13.19.25 |
| 南大阪商会 | 32-6302 | 2.8.14.20.26 |
| 西岡設備工業所 | 22-6900 | 3.9.15.21.27 |
| (資)神明商会 | 22-3565 | 4.7.23.29 |
| 中央水道工務所 | 22-3552 | 5.11.24.30 |
| 原田商会 | 22-0706 | 6.12.18.31 |
| 前忠工業株式会社 | 31-8548 | 10.16.22.28 |

問い合わせ 水道部工務課 緯38-2083

ボトルドウォーター「芦屋の水」

市の自己水源である芦屋川の水を緩速ろ過した水道水を高温殺菌し、おいしさをそのままボトル詰めしています。

希望販売価格 1本100円(消費税込み) 内容 ペットボトル500ml・賞味期限2年間 販売場所 市役所本庁売店、芦屋病院売店、市内酒販組合加盟店

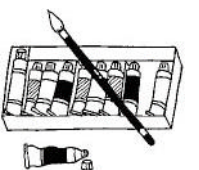


問い合わせ 水道部総務課 緯38-2080

夏休みの宿題に 防犯グッズを作ろう!

地域の防犯意識を高めるため、防犯用の腕章をペイントして作り、持ち帰っていただきます。夏休みの宿題にお勧めです。気楽にご参加ください。

日時 8月11日(金)午前10時~正午 会場 大原集会所 洋室B 定員 当日先着20人



問い合わせ 市民参画課 緯38-2007

「人間ドック検査料」助成<下半期>

市では、疾病の予防・早期発見・早期治療のため「人間ドック1日コース検査料」を助成します。対象者 次のすべてに該当するかた 8月1日現在で、1年以上継続して芦屋市国民健康保険に加入されているかた / 昭和46年4月2日以前生まれのかた / 申請時において、平成17年度以前の保険料に未納がないかた / 今年度上半期で受診されていないかた 検査機関 芦屋病院の「人間ドック1日コース」 検査項目 身体測定、一般診察、尿一般、便ヘモグロビン、胸部X線、心電図、血清検査、血液一般、血液化学(肝機能、腎機能、膵機能、糖質、脂質検査)、腫瘍マーカー、胃カメラまたは食道・胃・十二指腸造影(バリウム)、腹部超音波検査、直腸触診、眼科検査(女性のみ)子宮癌検診、乳腺触診、乳房撮影検査 助成内容 検査料金 男性40,000円/女性42,000円 助成金額 22,000円 本人負担額 男性18,000円/女性20,000円 胸部CTは、オプション(追加料金3,000円)です。 定員 300人(定員を超えて申し込みがあった場合、8月16日(水)午後1時から市役所北館2階会議室4で公開抽選 検査日 10月1日~平成19年3月31日(土・日・祝日は除く) 8月下旬に受診希望日の調整および検査項目等の詳しいお知らせを芦屋病院・業務課医事担当から郵送します。 申し込み はがき(1人につき1枚)に、被保険者証番号 氏名(フリガナ) 住所 生年月日 性別 電話番号を記入し、8月10日(木)<必着>までに下記へ。

問い合わせ 保険年金課国民健康保険担当 緯38-2035(〒659-8501 住所不要)

児童扶養手当のお知らせ

問い合わせ こども課 緯38-2045

父と生計をともにできない児童が、養育されている家庭の生活の安定と自立を助けるために、児童の母に代わってその児童を養育しているかたに支給します。また、父がいても極めて重度の障がいがある場合には支給されます。支給期間は、18歳に達する日以降の最初の3月31日まで。所得制限があります。

【ご注意】8月7日から18日までに、「現況届」を必ず提出してください。9月分以降の手当が支給されない場合があります。

特別児童扶養手当について

問い合わせ 障害福祉課 緯38-2043

20歳未満で中度以上の障がいをもつ児童を養育するかたに支給します。所得制限があります。支給額 児童1人につき重度障がい児月額50,750円・中度障がい児月額33,800円。申請は上記へ。【ご注意】8月7日から18日までに「所得状況届」を必ず提出してください。9月分以降の手当が支給されない場合があります。

老人保健医療制度の負担割合が変わります

老人保健医療制度受給者のかたで医療機関に支払う費用(一部負担金)が2割のかたは、10月診療分以降から3割になります。現在1割のかたは、今までと同じ1割負担です。

2割負担(10月診療分以降から3割負担)のかたは、高齢者世帯員のうち、市町村民税の課税所得金額が145万円以上のかたがいる世帯に属するかたが該当します。

2割負担(10月診療分以降からは3割負担)から1割負担になる場合 2割負担に該当されるかたであっても、高齢者世帯員の収入金額の合算額が520万円(高齢者単身世帯は383万円)に満たない場合は、申請されると1割負担となります。なお、収入金額とは、各所得控除、必要経費、源泉徴収等一切の控除を行う前の金額です。

高額医療費について 1カ月の医療費が高額になった場合には、申請して認められると限度額を超えた負担分が約3カ月後支給されます。2割負担(10月診療分以降からは3割負担)のかたは、10月診療以降からの外来(個人ごと)の限度額が44,400円、同一世帯に属する老人保健受給者の一部負担金の合計限度額が80,100円(医療費が267,000円を越えた場合、差額の1%加算)になります。1割負担のかたは、今までと同じ限度額です。

経過措置(8月~平成20年7月まで) 2割負担(10月診療分以降からは3割負担)該当者で下記のかたに該当されるかたは、負担割合はそのまま上限額が外来(個人ごと)は12,000円、同一世帯に属する老人保健受給者の一部負担金の合計額は44,400円(9月診療分までは40,200円)に減額されます。減額されているかたの「老人保健法医療受給者証」には、一部負担金の割合に自己負担限度額「一般」適用と印字しています。なお、に該当されるかたは申請されると減額されます。

高齢者世帯員の中で最高所得者が、市町村民税における課税所得金額145万円以上213万円未満の場合 / 高齢者(70歳以上)のかた・老人保健受給者)世帯員の収入金額の合算額が520万円以上621万円未満(高齢者単身世帯の場合は383万円以上484万円未満)の場合 申請に必要なもの 「老人保健法医療受給者証」・健康保険証・印鑑(認印)平成17年分の確定申告の写し等(収入金額が確認できる書類の写し)を持って下記へ。

問い合わせ 保険年金課医療助成担当 緯38-2037