

# 市民のひろば

**【あしや喜楽苑ギャラリー】**  
 回 11月2日～11月15日10時～17時 11月16日～11月30日9時～17時  
 ともに最終日は15時まで 所喜楽苑内ギャラリー 内 村上押花サロン第8回作品展 手染め和紙ペーパーフラワー展 園あしや喜楽苑(緯34-9287)

**【丹波の朝採り有機野菜市】**  
 回 11月2日・16日(水)10時～ 所&園ワークホームつつじ・仁頃(緯22-7044)

**【社会保険労務士街頭無料相談】**  
 回 11月3日(木・祝)10時～16時 所モンテメール5階エスカレーター横 内各種労働相談・年金相談に応じます 園社会保険労務士会(緯22-2856)

**【三田谷フェスティバル】**  
 回 11月5日(土)10時30分～14時 所三田谷治療教育院 園三田谷学園・前田(緯22-5025)

**【社交ダンス講習会】**  
 回 11月3・10・17・24日(木)15時～17時 所体育館・青少年センター 内初心者歓迎 園700円 園直接会場へ 園河内(31-3891)

**【芦屋17 倶楽部の催し】**  
 回 11月5日(土)・6日(日)10時～12時 11月29日(火)10時～12時15分 内文化祭 名画劇場「生きる」 内60歳以上のかた 園500円まで 所&園芦屋17 倶楽部・山野(緯35-0425) 当日(緯35-2500)

**【市民ハイキング】**  
 回 11月6日(月)8時30分～ 所芦屋警察署西側集合 落葉山 灰形山 凌雲台 阪急御影駅 園1,010円 園弁当・雨具 園芦屋登山会・相場(緯32-0628)

**【折り紙教室】**  
 回 11月9日(水)10時～12時 所図書館 園折り紙・はさみ・のり 園段谷(緯34-2546)

**【浜風の家催し】**  
 回&内 11月12日(土)11時～11時45分・絵本のよみかかせ会 11月16日(水)13時30分～14時45分・コンピュータ講座「クリスマスカードづくり」 11月26日(土)14時～15時30分・ビデオの館 内小学生以上 内要予約 所&園浜風の家(緯35-5700)

**【平家琵琶をきく会】**  
 回 11月12日(土)13時30分～15時30分 所大原集会所 内義経に因む平家物語3曲の語りと演奏 園前田流・鈴木まどか氏 内20人 園直接会場へ 園鷲見(緯22-9488)

**【富田碎花顕彰会講座】**  
 回 11月13日(日)13時30分～ 内富田碎花旧居 園詩人・和田英子氏 園500円 園&園角野啓子(緯090-8825-1292)

**【続・I T 講習会】**  
 回&内 再チャレンジコース・11月17日(木)より全5回 アドバンスコース 11月15・22日(火) 11月29日・12月6日(火) とも10時～11時45分 所上宮川文化センター 内20人 園6,500円 2,500円 園ノートパソコン 園NPOさんびいず(緯22-8896)

**【若い家庭の家計と家計の講習会】**  
 回 11月18日(金)10時～11時45分 所上宮川文化センター 内生活リズムってなあに?等 園夫婦で450円・託児250円<要予約> 園&園全国友の会芦屋方面・氷見(緯38-3391)

**【MOA美術館芦屋児童作品展】**  
 回 11月18日(金)～20日(日)9時～17時 最終日15時まで 所公民館ギャラリー 園実行委員会(緯38-7575)

**【芦屋子育て支援講座】**  
 回 11月19日(土)10時～11時30分 所市民センター 園園理研究所・藤本邦子(緯32-2055)

**【花みどりレベルアップセミナー】**  
 回&内全5回 11月19日(土)・屋外研修 12月3日(土)・ガーデンデザイン(理論) 12月10日(土)・ガーデンデザイン(ワークショップ) 1月28日(土)薬剤の話 12月4日(土)最新の園芸情報、各回10時～12時 所総合公園 内先着30人 園6,000円 園&園11月11日(金)までにファクスで、藤原(FAX0798-71-1700)へ

**【講演「環境家計簿」ってなに?】**  
 回 11月21日(月)13時30分～14時30分 所市民センター 所京都精華大学教授・山田國廣氏 内先着40人 園500円 園11月10日(木)までに住所・氏名・連絡先を電話またはファクスで、京都精華大学環境ソリューション研究機構・藤本(緯075-254-7422/FAX075-241-3008)へ

**【第九in芦屋】**  
 回 11月23日(水・祝)14時～16時 所ルナ・ホール 園1,000円(小中高生500円) 園&園NPO法人芦屋芸術村(緯35-5889)

**【よみうり読書「芦屋サロン」】**  
 回 11月24日(木)14時～15時30分 所ルナ・ホール 園園直木賞作家・高村薫氏 内300人 園&園11月16日(水)までに、はがきかファクス、Eメールで。郵便番号・住所・氏名・年齢・電話番号を記入し、読売新聞大阪本社「芦屋サロン」事務局(緯06-6881-7190/FAX06-6881-7191/o-dokusyo@yomiuri.com 〒530-8551 大阪市北区野崎町5-9)へ

**【講演会「認知症の現場から」】**  
 回 11月24日(木)14時～15時30分 所市民センター 園つどい場「さくらちゃん」代表・丸尾多重子氏 園500円(別途テキスト代500円) 園NPO法人にっく倶楽部(緯35-5160)

**【第49回芦屋市書道展】**  
 回 11月25日～27日、9時～21時(27日は15時まで) 所市民センター 園書道協会事務局(緯31-7450)

**【ライブラリーコンサート】**  
 回 11月26日(土)18時30分～(18時開場) 内四手によるピアノデュオ 園荒健一、木田志津加 園図書館友の会(緯23-1746)

**【小旅行 芦屋景観ワークショップ】**  
 回 11月26日(土)9時30分～17時 所阪神芦屋駅東改札前集合 内洋館岸和田自泉会館を訪ねて 園資料代500円(交通費別途) 園&園芦屋の景観を考える会・福岡(緯31-7986)

**【はばたけあしや! 縄跳び大会】**  
 回 11月26日(土)12時～17時 所打出浜小学校体育館 内市内小学生(チーム構成8人) 園&園青年会議所(緯32-0522)

**【腰痛と膝痛の予防とリハビリ体操】**  
 回 11月26日(土)13時30分 所体育館・青少年センター 園神戸市民病院理学療法士・前川利雄氏 園資料代200円 園&園芦屋おたすけたい・松本(緯23-0495)

**【ふれあいボウリング大会】**  
 回 11月27日(日)15時～ 所神戸六甲オウル 内10組(知的障がいのかた1人、その家族1人) 園&園芦屋市手をつなぐ育成会・山村(緯38-4044)

**【気功マッサージ講座】**  
 回 11月16日・12月14日・1月18日(水)13時30分～14時40分 所市民センター 内12人(要予約) 園于延民氏 園3,000円 園健康の友会・安達(34-4954)

**【芦屋熟年コーラス20周年コンサート】**  
 回 12月4日(日)14時～15時30分 所ルナ・ホール 園ト部(34-2086)

## 健康づくりにラジオ体操とエアロピクスを 松浜町・野口卓也



毎朝、ラジオ体操と簡単なエアロピクスを芦屋公園で行っています。毎朝6時30分から45分までと朝早いです、どなたでも参加自由です。体操はラジオ体操第1・第2とみんなの体操、エアロピクス(有酸素運動)は音楽に合わせて歩くことを中心とした簡単なリズム運動で、全部で15分程度です。

リーダーは私で続けてきていますが、参加されているかたはだいたい30人から50人くらい、東は大東町、南はシーサイドタウン、西は深江からと多彩です。朝の散歩の一環として、また健康習慣の一助として、明日から一緒にラジオ体操と簡単なエアロピクスを楽しんでみませんか?

# マイ・オピニオン

## 土中からのメッセージ

## 芦屋考古学再発見

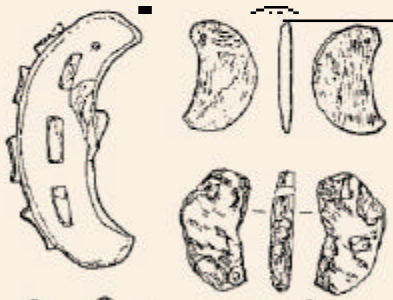
12

## 玉つくりと芦屋の古墳文化

問い合わせ 生涯学習課 緯雲 9066

考古資料の中で、女性からとくに注目されている遺品にさまざまな装身具があります。その中で玉類は、古墳の副葬品として美しい勾玉などがあるため、材質や造り方など関心が高いようです。古墳時代においては美しさでは見劣りしますが、古墳のみならず集落遺跡や祭祀遺跡で莫大な数出土する滑石製の玉があります。つくりは全体に粗雑で、灰白色から灰緑色と色調も地味なので美しさには欠けますが、五世紀を中心に各地で製作され、国家的な最上位の祭場から集落末端の竪穴住居内に至るまで広く使われたようです。滑石とは「蛸石」とも呼ばれ、モリスの硬度計で1を示す非常に軟質で加工しやすい石材です。従来その一大産地は和歌山県紀ノ川南岸、貴志川下流域周辺といわれていましたが、兵庫県下でも原産地が見つかり、養父市周辺(京都府の丹波地方にもあり、生産と流通、さらに消費地との関係が研究

されています。芦屋では月若遺跡の古墳時代集落の発掘で、滑石製の小さな手つくりの玉とその製作所と考えられる竪穴建物が見つかっています。月若遺跡では、拳大程の原石も出土しており、原産地から材料が運び込まれ玉類の生産が行われて、祭祀にも使用されていたようです。滑石製の玉類の一部を図示して集めました。子持勾玉、は勾玉の模造品で、通常の勾玉より薄くつくられています。その製作途中の未製品ですが、その形から白玉と呼ばれています。これらの玉類は、古い段階では古墳に



月石遺跡出土 滑石製玉類のいろいろ

も副葬されていますが、五世紀以降の古墳時代の集落から大量に出土し、形も簡略化され、つくりも粗製なものになります。これらの玉類の本物の使われ方はよくわかっていませんが、『日本書紀』に神代木に鏡・剣・玉の模造品を架けて神を呼び招き、「神の依りあつたとす、興味深い解釈も見られます。実際の発掘調査では、こうした玉類を見つけた玉類を集めて細かな目録に付けておくことが、発掘作業に役立つだけでなく、発掘現場で作業の進行や作業の進捗を確認し、発掘現場で作業の進行や作業の進捗を確認し、発掘現場で作業の進行や作業の進捗を確認し、

**広告 大阪ガスグループの(株)アクティブライフが運営する高齢者介護サービス**

住み慣れたまちに住みつづけていただくために

生活サポートセンター

**アクティブライフ山芦屋**

〒553-0002 芦屋市山芦屋町10番10号

グループホーム ホームヘルプ ケアプラン作成 相談コーナー

グループホーム入居予約受付中!!

ヘルパースタッフ募集中

株式会社アクティブライフ

http://www.activelife.co.jp/

お問合せ ☎0797-25-7100