



翔 ASHIYA

上/さくらまつりの夜景 下/秋まつりのだんじり 右/サマーカーニバルの花火

I 芦屋スケッチ



ゲートボールに興じるお年寄り



さくらでにぎわう芦屋川畔



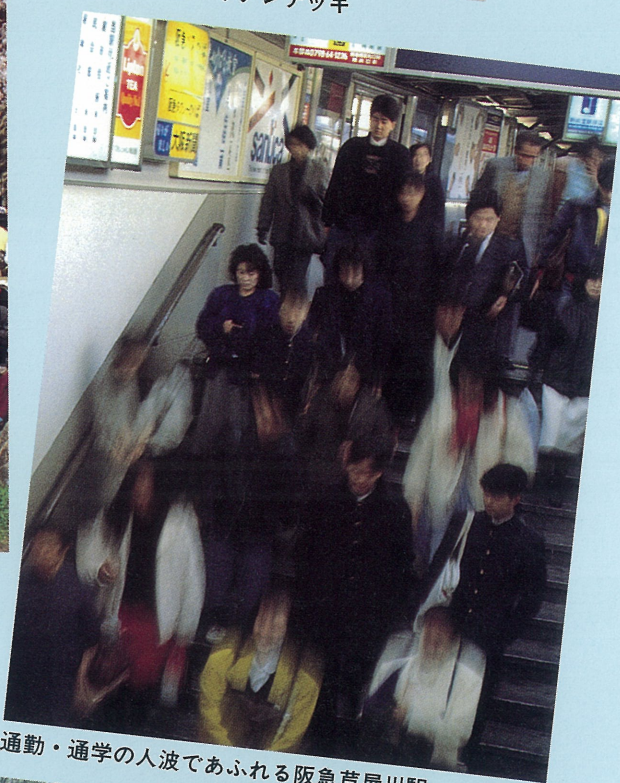
スーパー、親子でショッピング



緑の広場で遊ぶ子どもたち



ラポルテ ペデストリアンデッキ



通勤・通学の人波であふれる阪急芦屋川駅

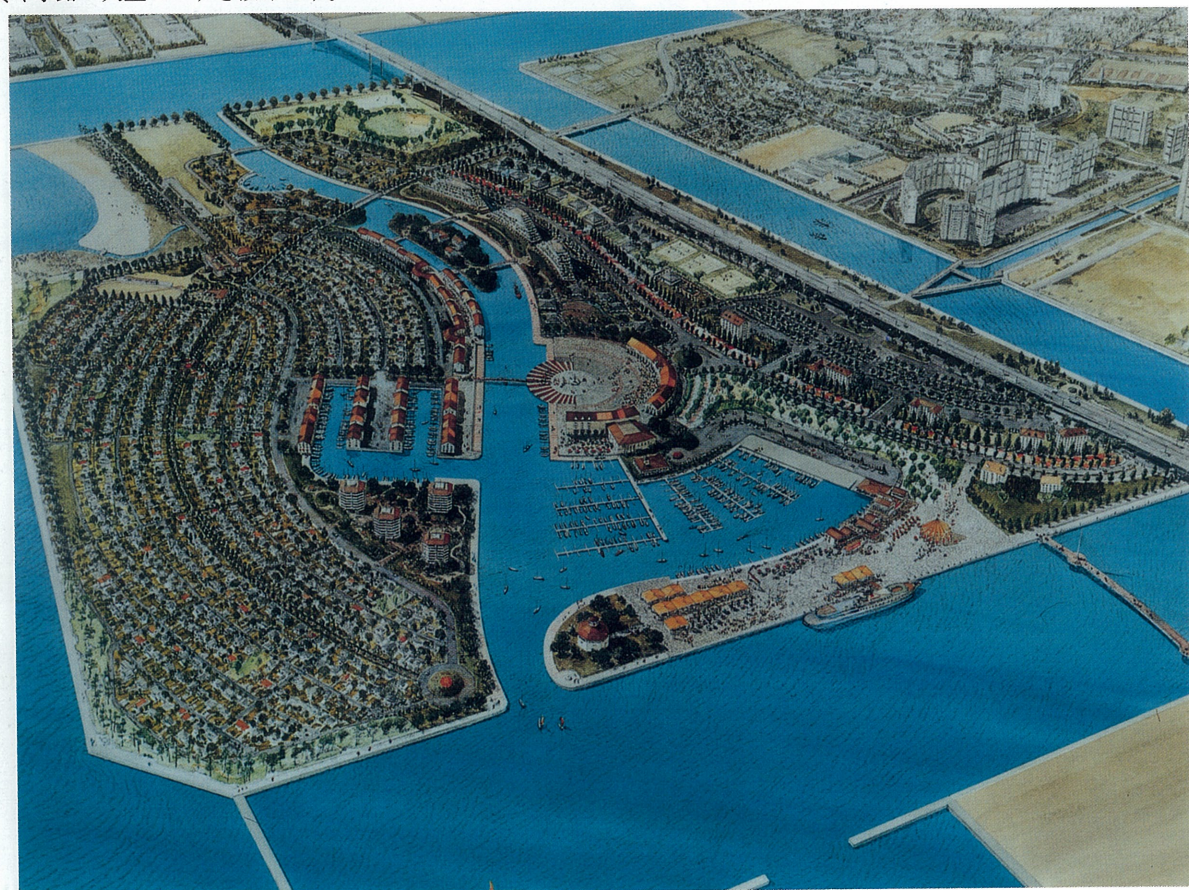


通学中の生徒

II 明日の芦屋



芦屋沖地区埋立地 芦屋沖150メートルに126ヘクタールを埋め立て、親水性を高めるために、マリナーや東西に貫く水路・人工ビーチを設けます。



芦屋沖地区完成予想図 埋立地は平成7年度末完成、まちづくりは12年度末に完了の予定。完成時には、新西宮ヨットハーバーと合わせ日本最大級のマリナーが整備され、魅力ある海上都市ができます。



現在工事中の大原地区 アルパ・ラポルテ・ラリーブと続いてきたJR芦屋駅前再開発事業。平成2年度から後半の大原地区に着手し、6年3月完成を目指して、21世紀を見つめた都市機能の充実と利便性を図りながら、心にゆとりをもてるまちづくりを進めています。



大原第1地区完成予想図 駅前再開発のメインテーマである「芦屋ブランド」づくりに向け、施設計画の柱に「空間」をかけた、自分の好みにあった物が発見でき、また个性的でリッチな生活ドラマを演出する施設を提供します。

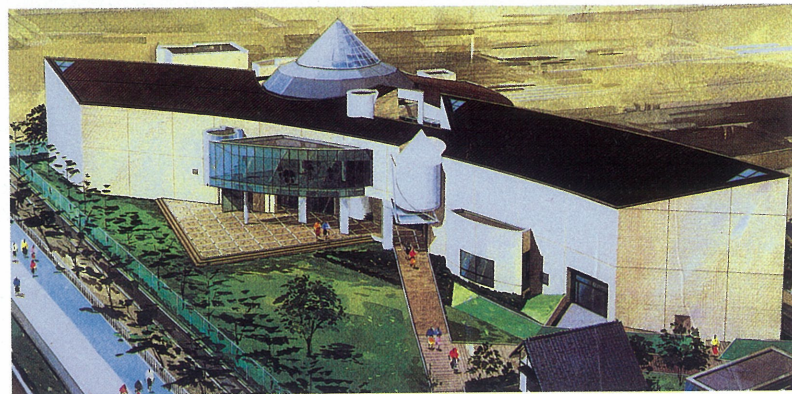


大原第2地区完成予想図 駅前再開発事業のメインゾーンに位置するこの地区には、大型店や専門店を配し、あわせて地域サービスへの情報産業を取り入れた施設計画を行い、芦屋ブランドとしての生活と情報の場を提供します。



文化ゾーン

優れた都市機能と利便性を備えたうえに、心にゆとりをもてるようなまち、芦屋市はそんなまちづくりを理想とし、目指しています。新図書館の建設にはじまった伊勢町文化ゾーンの整備も、市制施行50周年を迎える今年、美術博物館の建設で完成しました。



美術博物館パース



CATVの放送局

市制施行50周年事業の一環として、阪神間で初めてケーブルテレビが開局。平成2年4月から試験放送、10月から本放送が始まっています。近い将来は42の多チャンネルサービスが予定されています。

資料
ASHIYA