

# 芦屋市案内マップ

## ASHIYA CITY GUIDE MAP

# 時を越えて、いにしえの芦屋へ

### 1. 芦屋神社・猿丸太夫の墓 1-B

芦屋神社は、かつて「天神社」と呼ばれた神社で、市花のコバノミツバツツシヤクロマツなど緑が多い神社です。境内には、約1400年前の古墳時代の横穴式石室墳が残されている他、三十六歌仙の一人に数えられる平安初期の歌人「猿丸太夫」の墓と伝えられる宝塔があります。



### 4. 滴翠美術館 (てきすいびじゅつかん) 2-C

京焼、紀州焼の陶芸美術館として、昭和39年に邸宅を改装して開館しました。館内には、戦前大阪財界の重鎮であった山口吉郎兵衛が収集した人形、かるた、羽子板をはじめ京焼、紀州焼の名品などの古美術が展示されています。

- ◆開館時間 10:00~16:00 (入館は15:00まで)
- ◆休館日 月曜 夏期及び冬期
- ◆入場料 大人600円 高大学生400円
- ◆お問合せ 0797-22-2228

### 2. ヨドコウ迎賓館 (旧山邑家住宅) 2-C

旧東京帝国ホテルなどの設計をしたアメリカの建築家F.L.ライトに瀧の酒造家山邑太左衛門が別荘として設計を依頼し、大正13年に完成した邸宅で、F.L.ライトの住宅建築としては日本で唯一ほぼ完全な姿で現存するものです。大谷石のテクスチャーを活かした幾何学的な装飾をもつ建築からは、芦屋のまち並みと大阪湾を一望できます。昭和49年に国の重要文化財に指定されました。



### 5. 高座の滝 藤木九三レリーフ 1-A

高座の滝は、芦屋ロックガーデンへの登り口にあり、滝の高さ10メートルの夫婦滝です。

滝の左横の岩盤には、「藤木九三翁」のレリーフがはめこまれています。藤木九三は登山家として、日本に近代登山技術を伝え、芦屋ロックガーデンなどの命名者としても知られています。

- ◆開館時間 10:00~16:00 (入館は15:30まで)
- ◆開館日 水・土・日と祝日
- 2月中旬~4月初旬は月、木のみ休館
- ◆入場料 大人・大学生500円 小・中・高校生200円
- ◆お問合せ 0797-38-1720

### 3. 水車臼跡 (すいしやうすあと) 2-B

江戸時代の芦屋地方は、芦屋川の急流を利用して水車による精米や油絞りが行われていました。

現在も芦屋川沿いに「水車谷」の地名が残り、その歴史は民家の石垣に残された石臼に偲べれます。



### 6. 会下山遺跡 (えげのやまいせき) 1-B

会下山遺跡は、昭和29年に発見されました。

標高160m~200mの表六甲山系の尾根上にある約2000年前の弥生時代の高地性集落跡で、住居跡や祭祀場跡、墓跡などがあります。今は遺跡公園として整備されており、高床倉庫が復元されています。

平成23年に国史跡に指定されました。

春先には、芦屋川のせせらぎと見事に咲き誇る桜が眺められます

### 阪急芦屋川駅周辺MAP



- ☕ カフェ・喫茶
- 🍰 パン・ケーキ
- 🍡 和菓子・おかし
- 🍜 アジアン・ラーメン
- 🍖 ステーキ・焼肉
- 🍽️ レストラン
- 🍱 和食・創作料理
- 🏪 複合商業施設
- 🛒 スーパー



©赤本尚美/ガクン

### ウォーキングコース

1時間30分・距離5.1km



©赤本尚美/ガクン



### ★芦屋の観光に関するお問合せ

芦屋観光協会 tel 0797-38-2033  
 ホームページ <http://www.city.ashiya.lg.jp/>  
 メールアドレス info@city.ashiya.hyogo.jp

### ★周辺の観光に関するお問合せ

西宮市観光協会 tel 0798-35-3321  
 神戸市総合インフォメーションセンター tel 078-322-0220



古紙配合率100%再生紙を使用しています

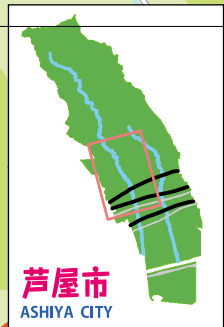


芦屋市公光町5-10  
 芦屋市民生活部経済課

このマップは、平成23年度緊急雇用就業機会創出基金事業で、作成されました。

# 芦屋市案内マップ

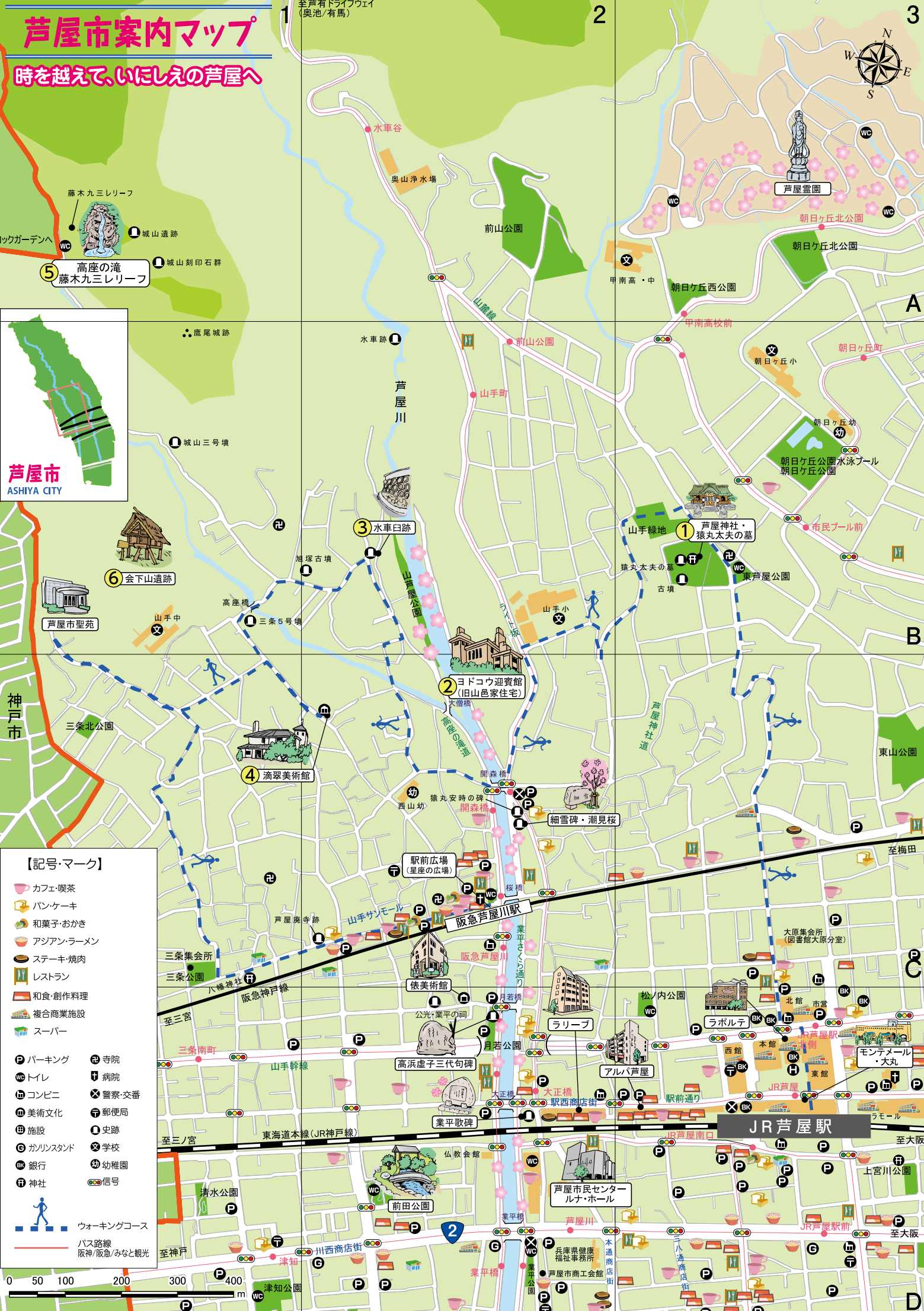
時を越えて、いにしへの芦屋へ



芦屋市  
ASHIYA CITY

**【記号・マーク】**

- ☕ カフェ・喫茶
- 🍰 パンケーキ
- 🍡 和菓子・おかし
- 🍜 アジアン・ラーメン
- 🍖 ステーキ・焼肉
- 🍽️ レストラン
- 🍳 和食・創作料理
- 🏪 複合商業施設
- 🛒 スーパー
- 🅐 パーキング
- 🚻 トイレ
- 🏪 コンビニ
- 🎨 美術文化
- 🏠 施設
- 🛍️ カリフォルニア
- 🏦 銀行
- 🏪 神社
- 🏯 寺院
- 🏥 病院
- 🚔 警察・交番
- 📬 郵便局
- 🏰 史跡
- 🎓 学校
- 🏫 幼稚園
- 📶 信号
- 🚶 ワーキングコース
- 🚌 バス路線  
阪神/阪急/みなと観光



A

B

C

D