

表 就学前児童(0～5歳)及び出産年齢人口、その他年齢別人口の将来推計

「 10. 芦屋市全体 」

	町名		地形
	交通条件	鉄道駅	
		保育所への所要時間	
	主要施設		
	大規模施設や住宅開発の動向		
保育所			

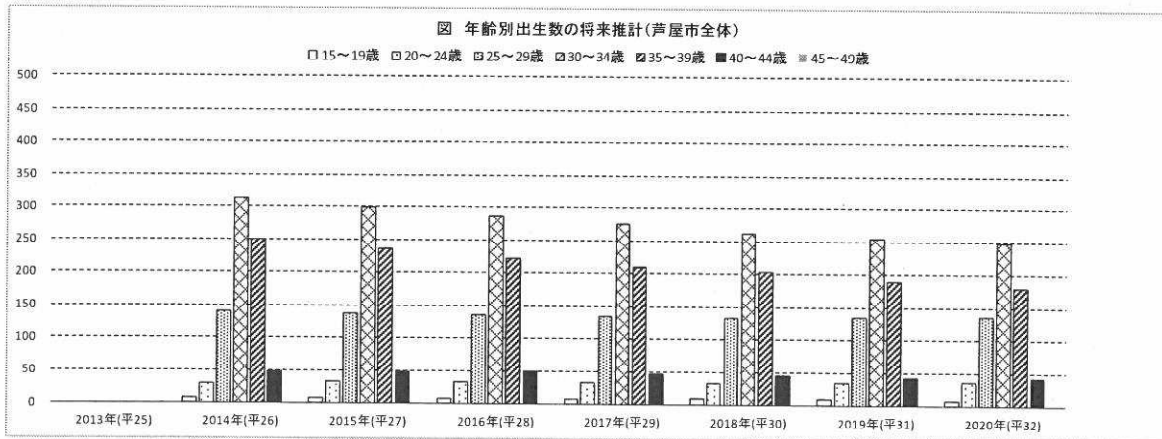
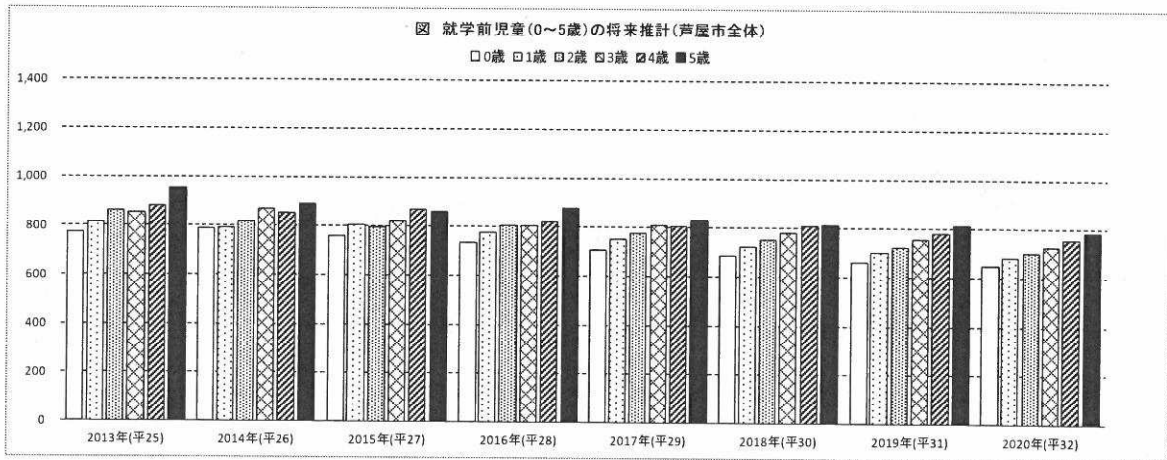
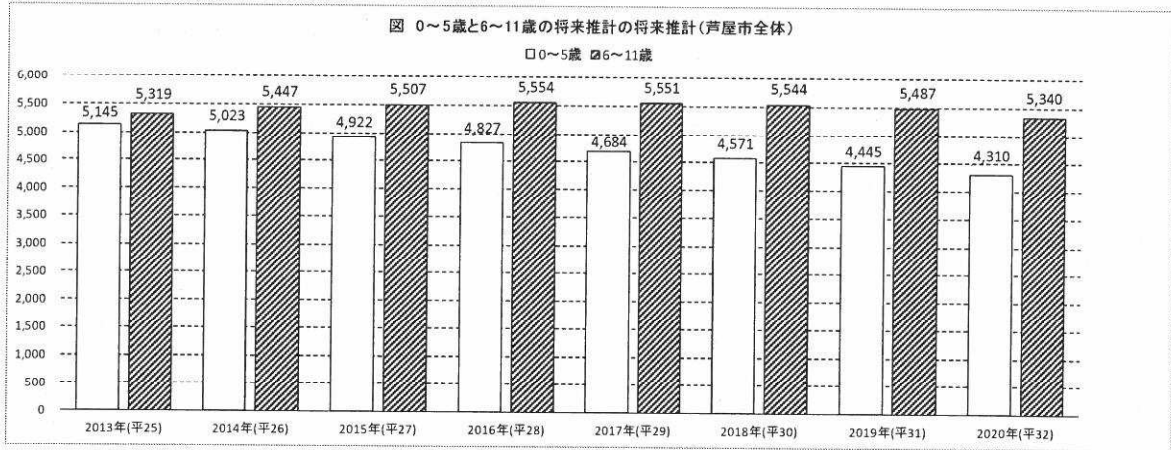


表 就学前児童(0～5歳)及び出産年齢人口、その他年齢別人口の将来推計値

「 10. 芦屋市全体 」

■人口動向	平成25年	平成26年	平成27年	平成28年	平成29年	平成30年	平成31年	平成32年	備考
総人口	96,765	97,261	97,735	98,189	98,627	99,031	99,429	99,829	
出生年齢人口※1	21,863	21,774	21,626	21,397	21,392	21,123	20,818	20,606	
出生年齢人口率※2 (%)	22.6	22.4	22.1	21.8	21.7	21.3	20.9	20.6	
0～2歳児率※3 (%)	2.5	2.5	2.4	2.4	2.3	2.2	2.1	2.0	
3～5歳児率※4 (%)	2.8	2.7	2.6	2.7	2.5	2.4	2.4	2.3	
0～5歳児率※5 (%)	5.3	5.2	5.0	5.1	4.7	4.6	4.5	4.3	

	2013年(平成25年)			2014年(平成26年)			2015年(平成27年)			2016年(平成28年)			2017年(平成29年)		
	計	男	女	計	男	女	計	男	女	計	男	女	計	男	女
計	96,765	44,228	52,537	97,261	44,431	52,830	97,735	44,613	53,122	98,189	44,795	53,394	98,627	44,968	53,659
0歳	772	369	403	788	408	380	759	394	365	734	382	352	706	368	338
1歳	816	436	380	795	378	417	806	415	391	778	402	376	752	389	363
2歳	864	458	406	820	437	383	798	378	420	807	414	393	779	401	378
3歳	856	442	414	872	456	416	824	433	391	805	375	430	811	410	401
4歳	885	461	424	857	442	415	872	455	417	823	431	392	807	375	432
5歳	952	491	461	891	463	428	863	443	420	880	456	424	829	432	397
6～11歳	5,319	2,747	2,572	5,447	2,811	2,636	5,507	2,844	2,663	5,554	2,860	2,694	5,551	2,890	2,661
12～14歳	2,665	1,342	1,323	2,700	1,395	1,305	2,706	1,405	1,301	2,692	1,399	1,293	2,761	1,407	1,354
15～17歳	2,436	1,227	1,209	2,540	1,279	1,261	2,679	1,322	1,357	2,754	1,378	1,376	2,789	1,427	1,367
18～19歳	1,576	822	754	1,604	806	798	1,629	845	784	1,728	915	813	1,831	914	912
20～24歳	3,945	1,926	2,019	3,943	1,943	2,000	3,984	1,964	2,020	4,042	1,964	2,078	4,065	2,022	2,043
25～29歳	4,430	2,056	2,374	4,261	1,962	2,299	4,214	1,953	2,261	4,091	1,900	2,191	4,065	1,872	2,193
30～34歳	5,471	2,439	3,032	5,269	2,381	2,888	5,094	2,333	2,761	4,997	2,340	2,657	4,840	2,300	2,540
35～39歳	7,343	3,231	4,112	7,001	3,098	3,903	6,551	2,885	3,666	6,181	2,729	3,452	5,990	2,604	3,386
40～44歳	8,417	3,867	4,550	8,394	3,812	4,582	8,325	3,735	4,590	8,199	3,649	4,550	7,790	3,472	4,318
45～49歳	7,122	3,309	3,813	7,531	3,488	4,043	7,827	3,640	4,187	7,975	3,695	4,280	8,579	3,946	4,633
50歳以上	42,896	18,605	24,291	43,548	18,872	24,676	44,297	19,169	25,128	45,149	19,506	25,643	45,682	19,739	25,943
再掲 0～2歳	2,452	1,263	1,189	2,403	1,223	1,180	2,363	1,187	1,176	2,319	1,198	1,121	2,237	1,158	1,079
再掲 3～5歳	2,693	1,394	1,299	2,620	1,361	1,259	2,559	1,331	1,228	2,508	1,262	1,246	2,447	1,217	1,230
再掲 0～5歳	5,145	2,657	2,488	5,023	2,584	2,439	4,922	2,518	2,404	4,827	2,460	2,367	4,684	2,375	2,309
再掲15～19歳	4,012	2,049	1,963	4,144	2,085	2,059	4,308	2,167	2,141	4,482	2,293	2,189	4,620	2,341	2,279

	2018年(平成30年)			2019年(平成31年)			2020年(平成32年)			備考
	計	男	女	計	男	女	計	男	女	
計	99,031	45,127	53,904	99,429	45,268	54,161	99,829	45,409	54,420	
0歳	686	358	328	662	344	318	650	338	312	※1 女性15～49歳人口
1歳	724	375	349	705	366	339	682	353	329	※2 女性15～49歳人口/総人口
2歳	754	388	366	725	374	351	706	365	341	※3 0～2歳人口/総人口
3歳	783	397	386	757	384	373	728	370	358	※4 3～5歳人口/総人口
4歳	811	409	402	783	396	387	759	384	375	※5 0～5歳人口/総人口
5歳	813	375	438	813	408	405	785	395	390	
6～11歳	5,544	2,873	2,671	5,487	2,827	2,660	5,340	2,741	2,599	
12～14歳	2,762	1,431	1,331	2,819	1,424	1,395	2,902	1,493	1,409	
15～17歳	2,810	1,443	1,367	2,795	1,435	1,360	2,874	1,449	1,425	
18～19歳	1,881	940	941	1,951	1,020	931	1,951	1,028	923	
20～24歳	4,213	2,105	2,108	4,374	2,151	2,223	4,565	2,244	2,321	
25～29歳	4,081	1,847	2,234	4,070	1,856	2,214	4,108	1,874	2,234	
30～34歳	4,701	2,280	2,421	4,557	2,198	2,359	4,530	2,200	2,330	
35～39歳	5,677	2,535	3,142	5,466	2,472	2,994	5,286	2,422	2,864	
40～44歳	7,493	3,285	4,208	7,150	3,154	3,996	6,697	2,943	3,754	
45～49歳	8,620	3,918	4,702	8,599	3,858	4,741	8,533	3,778	4,755	
50歳以上	46,678	20,168	26,510	47,716	20,601	27,115	48,733	21,032	27,701	
再掲 0～2歳	2,164	1,121	1,043	2,092	1,084	1,008	2,038	1,056	982	
再掲 3～5歳	2,407	1,181	1,226	2,353	1,188	1,165	2,272	1,149	1,123	
再掲 0～5歳	4,571	2,302	2,269	4,445	2,272	2,173	4,310	2,205	2,105	
再掲15～19歳	4,691	2,383	2,308	4,746	2,455	2,291	4,825	2,477	2,348	

表 出産年齢別出生数の将来推計

母の年齢	2013年(平25)	2014年(平26)	2015年(平27)	2016年(平28)	2017年(平29)	2018年(平30)	2019年(平31)	2020年(平32)
15～19歳	-	7	7	8	8	9	9	8
20～24歳	-	30	32	33	32	33	34	36
25～29歳	-	141	137	135	134	133	134	135
30～34歳	-	313	299	287	276	262	254	248
35～39歳	-	249	236	222	210	204	189	181
40～44歳	-	48	48	49	46	45	42	42
45～49歳	-	0	0	0	0	0	0	0
合計	-	788	759	734	706	686	662	650
15～49歳女性	21,863	21,774	21,626	21,397	21,392	21,123	20,818	20,606

表 就学前児童(0～5歳)の将来推計

	2013年(平25)	2014年(平26)	2015年(平27)	2016年(平28)	2017年(平29)	2018年(平30)	2019年(平31)	2020年(平32)
0歳	772	788	759	734	706	686	662	650
1歳	816	795	806	778	752	724	705	682
2歳	864	820	798	807	779	754	725	706
3歳	856	872	824	805	811	783	757	728
4歳	885	857	872	823	807	811	783	759
5歳	952	891	863	880	829	813	813	785
0～5歳	5,145	5,023	4,922	4,827	4,684	4,571	4,445	4,310

表 0～2歳児と3～5歳児、及びその他未成年者の将来推計

	2013年(平25)	2014年(平26)	2015年(平27)	2016年(平28)	2017年(平29)	2018年(平30)	2019年(平31)	2020年(平32)
0～2歳	2,452	2,403	2,363	2,319	2,237	2,164	2,092	2,038
3～5歳	2,693	2,620	2,559	2,508	2,447	2,407	2,353	2,272
6～11歳	5,319	5,447	5,507	5,554	5,551	5,544	5,487	5,340
12～14歳	2,665	2,700	2,706	2,692	2,761	2,762	2,819	2,902
15～17歳	2,436	2,540	2,679	2,754	2,789	2,810	2,795	2,874
18～19歳	1,576	1,604	1,629	1,728	1,831	1,881	1,951	1,951
合計	17,141	17,314	17,443	17,555	17,616	17,568	17,497	17,377

南芦屋浜地区の将来人口推計編

注) 本編は、南芦屋浜地区（陽光町、南浜町、海洋町、涼風町）が現在分譲・開発中であるため、地区の開発状況等を詳細に分析し、別途将来推計を算出したものである。

※「小学校区別の将来人口推計編」の南芦屋浜地区（潮見小学校区）とは、推計方法、推計期間が異なる。

目 次

1. 南芦屋浜地区の詳細推計	1
1) 推計の条件	1
2) 推計方法	1
3) 開発人口について	2
2. 南芦屋浜地区の人口推計結果	3
1) 南芦屋浜地区の人口推計結果 ケース1 (想定：空地に戸建住宅等開発)	4
2) 南芦屋浜地区の人口推計結果 ケース2 (想定：空地にマンション開発)	9

1. 南芦屋浜地区の詳細推計

1) 推計の条件

目標年：平成 57 年（2045 年）4 月 1 日

基準年：平成 25 年（2013 年）2 月 1 日（4 月 1 日と見なす）

推計の単位：南芦屋浜地区内の陽光町，南浜町，海洋町，涼風町の 4 町

年齢区分：0，1，2，3，4，5 歳（但し 4 月 1 日現在の満年齢）

2) 推計方法

①推計の方法はコーホート変化率法を採用する。

②母の年齢別出生率は芦屋市の平成 22 年の値を用い、将来的にも変化しないものと仮定する。

③1 歳年齢別人口の変化率

変化率は、人口定着済みの既成人口と今後の分譲・開発による人口増加が想定される開発人口に分けて、下記の通りに設定する。

<人口定着済みの既成人口>

基準年から目標年の変化率は、各町の類似町の変化率を設定する。但し、基準年から目標年まで同率で推移するものとする。

<今後想定される開発人口>

初期段階（人口定着から 5 年間）は、開発による人口増加以外の人口増減がないものと仮定し、変化率を設定しない。6 年から目標年までは、各町の類似町の変化率を設定する。

表 推計対象町と類似町の変化率（平成 21 年～24 年の平均）

推計対象町	類似町
陽光町	高浜町の変化率
南浜町	新浜町と南浜町の平均変化率
海洋町	新浜町と南浜町の平均変化率
涼風町	新浜町と南浜町の平均変化率

④母の年齢別出生率は目標年まで変化しないものとする。

小学校区別人口推計で使用した平成 22 年母の年齢別出生率を設定する。

3) 開発人口について

今後の住宅開発は、海洋町と涼風町で予定されているが、これまでの住宅開発による人口定着の状況、既成人口の年齢構成を踏まえ、開発人口は当該年別に流入人口の男女別年齢別の配分を行う。

① 開発人口の設定

地区内には開発計画が未定の空地が2箇所あり、計画内容によって開発人口が変化するため、当該空地での建設が、戸建住宅等の場合を「ケース1」、マンションの場合を「ケース2」する。

開発人口については、既存の住宅開発の状況、今後の住宅開発計画等を勘案して、ケース1は平成25～34年、ケース2は平成25～35年まで開発人口を配分した。

表 住宅開発による開発人口の想定

	ケース1	ケース2
海洋町	236人	421人
涼風町	1,790人	2,404人

② 開発人口の按分

<転入時の5歳年齢別人口構成>

海洋町、南浜町、海風町の平成20、21、22、23、24年の当該年の転入人口を推計し、男女別5歳年齢別人口を算出する。0歳児は母の年齢別人口より推計し加算する。

<転入時の1歳年齢別人口構成への変換>

上記男女別5歳年齢人口を芦屋市1歳年齢人口構成（平成24年4月1日）で按分し、男女別1歳年齢別へ変換する。

<開発人口から1歳年齢別人口への按分>

開発人口に、0歳～54歳と55歳以上の男女別構成比（平成24年4月1日の南浜町、涼風町 ※海洋町は高齢者施設があるため除外）を乗じる。

0歳～54歳の開発人口に男女別1歳年齢別構成比を乗じ、男女別1歳年齢別人口に按分する。

2. 南芦屋浜地区の人口推計結果

平成 25 年 2 月 1 日現在を基準年とする将来人口(平成 25～57 年(2013～2045 年))
を推計した結果を次ページ以降に示す。