

表 就学前児童(0～5歳)及び出産年齢人口、その他年齢別人口の将来推計

「 8. シーサイド 」地区(潮見小学校区)

	町名	若葉町、緑町、潮見町		
	交通条件	鉄道駅 域内に駅はないが、JR芦屋駅、阪神芦屋駅、阪急芦屋川駅へは阪急バスで結ぶ。 保育所への所要時間 緑保育所(阪神芦屋駅から徒歩20分 駅南東1,600m)	地形	埋め立て地で、平坦な住宅地である。
主要施設	潮見幼稚園、潮見小学校、潮見中学校、芦屋中央公園			
大規模施設や住宅開発の動向				
保育所	● 市立緑保育所			

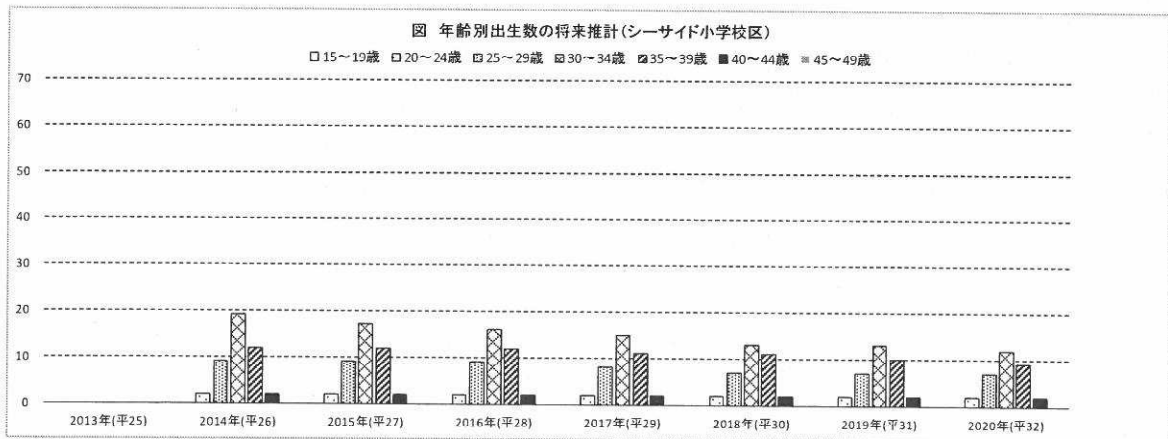
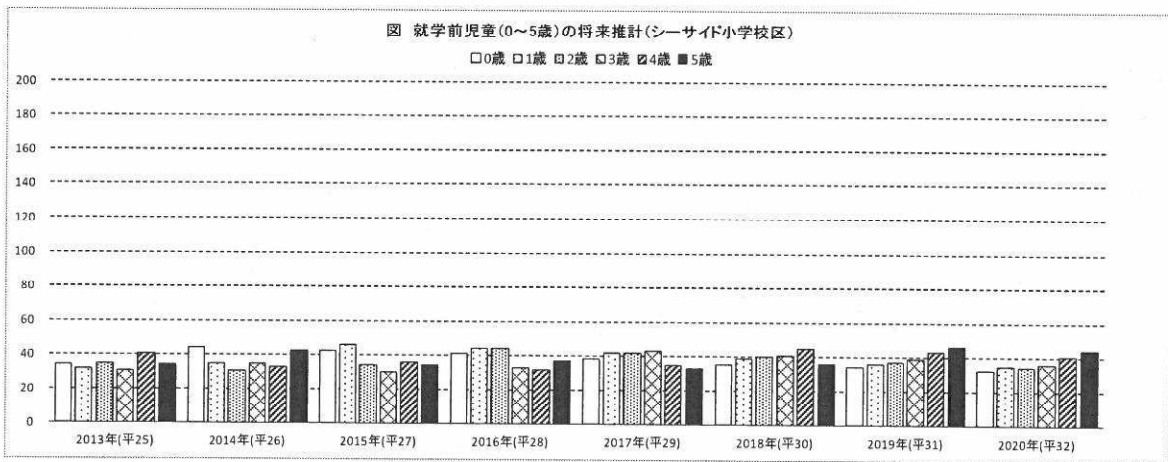
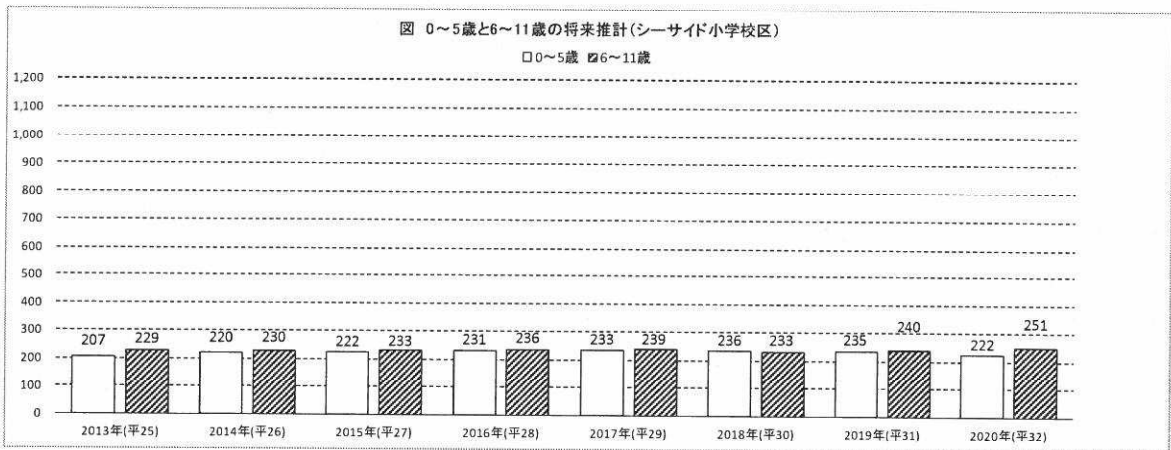


表 就学前児童(0～5歳)及び出産年齢人口、その他年齢別人口の将来推計値

「 8 シーサイド 地区 」

■人口動向	平成25年	平成26年	平成27年	平成28年	平成29年	平成30年	平成31年	平成32年	備考
総人口	6,207	6,166	6,124	6,084	6,040	5,996	5,954	5,910	
出生年齢人口※1	1,209	1,179	1,139	1,092	1,064	1,023	983	949	
出生年齢人口率※2 (%)	19.5	19.1	18.6	17.9	17.6	17.1	16.5	16.1	
0～2歳児率※3 (%)	1.6	1.8	2.0	1.8	2.0	1.9	1.8	1.7	
3～5歳児率※4 (%)	1.7	1.8	1.6	1.8	1.8	2.0	2.1	2.0	
0～5歳児率※5 (%)	3.3	3.6	3.6	3.6	3.9	3.9	3.9	3.8	

	2013年(平成25年)			2014年(平成26年)			2015年(平成27年)			2016年(平成28年)			2017年(平成29年)		
	計	男	女	計	男	女	計	男	女	計	男	女	計	男	女
計	6,207	2,874	3,333	6,166	2,855	3,311	6,124	2,834	3,290	6,084	2,818	3,266	6,040	2,798	3,242
0歳	34	20	14	44	23	21	42	22	20	41	21	20	38	20	18
1歳	32	21	11	35	22	13	46	26	20	44	25	19	42	23	19
2歳	35	15	20	31	21	10	34	22	12	44	26	18	42	25	17
3歳	31	16	15	35	15	20	30	20	10	33	21	12	43	25	18
4歳	41	24	17	33	18	15	36	16	20	32	22	10	35	23	12
5歳	34	17	17	42	24	18	34	18	16	37	16	21	33	22	11
6～11歳	229	121	108	230	121	109	233	120	113	236	118	118	239	119	120
12～14歳	132	75	57	130	72	58	133	77	56	129	77	52	130	74	56
15～17歳	132	64	68	127	72	55	139	78	61	133	77	56	131	74	57
18～19歳	121	69	52	104	51	53	79	35	44	83	46	37	93	52	41
20～24歳	286	149	137	285	154	131	277	156	121	257	133	124	230	120	110
25～29歳	292	136	156	269	123	146	269	123	146	264	126	138	248	121	127
30～34歳	347	155	192	313	137	176	278	124	154	257	111	146	233	104	129
35～39歳	368	170	198	376	172	204	346	150	196	319	137	182	315	129	186
40～44歳	386	171	215	390	178	212	398	186	212	404	197	207	392	194	198
45～49歳	349	158	191	370	168	202	382	177	205	378	176	202	399	183	216
50歳以上	3,358	1,493	1,865	3,352	1,484	1,868	3,368	1,484	1,884	3,393	1,489	1,904	3,397	1,490	1,907
再掲 0～2歳	101	56	45	110	66	44	122	70	52	129	72	57	122	68	54
再掲 3～5歳	106	57	49	110	57	53	100	54	46	102	59	43	111	70	41
再掲 0～5歳	207	113	94	220	123	97	222	124	98	231	131	100	233	138	95
再掲15～19歳	253	133	120	231	123	108	218	113	105	216	123	93	224	126	98

	2018年(平成30年)			2019年(平成31年)			2020年(平成32年)			備考
	計	男	女	計	男	女	計	男	女	
計	5,996	2,781	3,215	5,954	2,761	3,193	5,910	2,741	3,169	
0歳	35	18	17	34	18	16	32	17	15	※1 女性15～49歳人口
1歳	39	22	17	36	20	16	35	20	15	※2 女性15～49歳人口/総人口
2歳	40	23	17	37	22	15	34	20	14	※3 0～2歳人口/総人口
3歳	41	24	17	39	22	17	36	21	15	※4 3～5歳人口/総人口
4歳	45	27	18	43	26	17	41	24	17	※5 0～5歳人口/総人口
5歳	36	23	13	46	27	19	44	26	18	
6～11歳	233	120	113	240	132	108	251	142	109	
12～14歳	129	72	57	129	63	66	129	65	64	
15～17歳	135	79	56	131	79	52	132	77	55	
18～19歳	88	50	38	89	51	38	85	48	37	
20～24歳	229	117	112	210	109	101	200	101	99	
25～29歳	239	120	119	237	124	113	232	126	106	
30～34歳	215	92	123	197	82	115	198	82	116	
35～39歳	295	128	167	266	111	155	237	103	134	
40～44歳	378	186	192	384	188	196	353	164	189	
45～49歳	392	176	216	394	181	213	405	192	213	
50歳以上	3,427	1,504	1,923	3,442	1,506	1,936	3,466	1,513	1,953	
再掲 0～2歳	114	63	51	107	60	47	101	57	44	
再掲 3～5歳	122	74	48	128	75	53	121	71	50	
再掲 0～5歳	236	137	99	235	135	100	222	128	94	
再掲15～19歳	223	129	94	220	130	90	217	125	92	

表 出産年齢別出生数の将来推計

母の年齢	2013年(平25)	2014年(平26)	2015年(平27)	2016年(平28)	2017年(平29)	2018年(平30)	2019年(平31)	2020年(平32)
15～19歳	-	0	0	0	0	0	0	0
20～24歳	-	2	2	2	2	2	2	2
25～29歳	-	9	9	9	8	7	7	7
30～34歳	-	19	17	16	15	13	13	12
35～39歳	-	12	12	12	11	11	10	9
40～44歳	-	2	2	2	2	2	2	2
45～49歳	-	0	0	0	0	0	0	0
合計	-	44	42	41	38	35	34	32
15～49歳女性	1,209	1,179	1,139	1,092	1,064	1,023	983	949

表 就学前児童(0～5歳)の将来推計

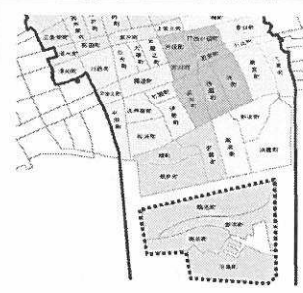
	2013年(平25)	2014年(平26)	2015年(平27)	2016年(平28)	2017年(平29)	2018年(平30)	2019年(平31)	2020年(平32)
0歳	34	44	42	41	38	35	34	32
1歳	32	35	46	44	42	39	36	35
2歳	35	31	34	44	42	40	37	34
3歳	31	35	30	33	43	41	39	36
4歳	41	33	36	32	35	45	43	41
5歳	34	42	34	37	33	36	46	44
0～5歳	207	220	222	231	233	236	235	222

表 0～2歳児と3～5歳児、及びその他未成年者の将来推計

	2013年(平25)	2014年(平26)	2015年(平27)	2016年(平28)	2017年(平29)	2018年(平30)	2019年(平31)	2020年(平32)
0～2歳	101	110	122	129	122	114	107	101
3～5歳	106	110	100	102	111	122	128	121
6～11歳	229	230	233	236	239	233	240	251
12～14歳	132	130	133	129	130	129	129	129
15～17歳	132	127	139	133	131	135	131	132
18～19歳	121	104	79	83	93	88	89	85
合計	821	811	806	812	826	821	824	819

表 就学前児童(0～5歳)及び出産年齢人口、その他年齢別人口の将来推計

「 9. 南芦屋浜 」地区(瀬見小学校区)

	町名	陽光町、海洋町、南浜町、涼風町		
	交通条件	鉄道駅	域内に駅はないが、JR芦屋駅、阪神芦屋駅、阪急芦屋川駅へは阪急バスで結ぶ。	
		保育所への所要時間	—	
	地形	埋め立て地で、平坦な住宅地である。		
	主要施設	芦屋市総合公園、県立芦屋特別支援学校		
大規模施設や住宅開発の動向				
保育所	無			

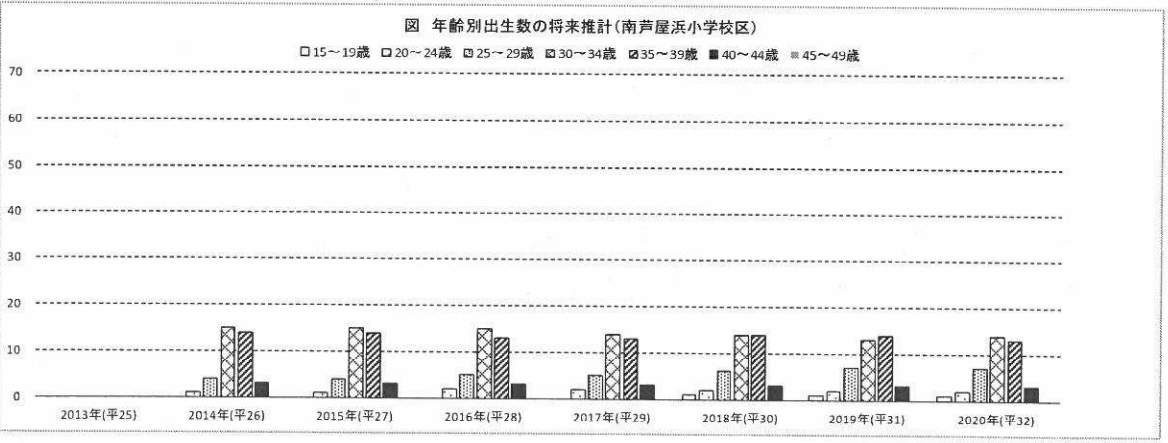
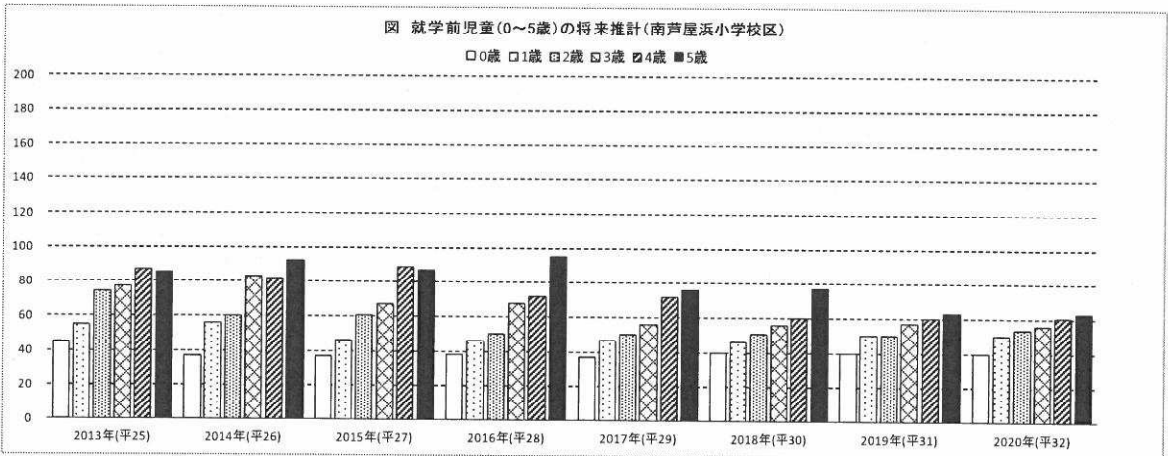
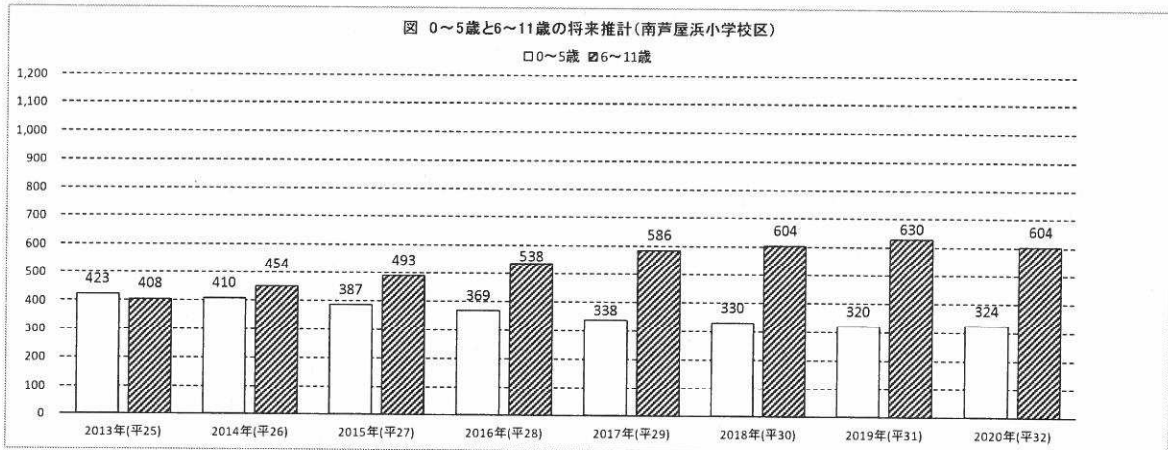


表 就学前児童(0～5歳)及び出産年齢人口、その他年齢別人口の将来推計値

「 9. 南芦屋浜 地区 」

■人口動向	平成25年		平成26年		平成27年		平成28年		平成29年		平成30年		平成31年		平成32年		備考	
	計	男	計	男	計	男	計	男	計	男	計	男	計	男	計	男		
総人口	4,891	5,171	5,468	5,776	6,093	6,424	6,767	7,132										
出生年齢人口※1	1,022	1,076	1,138	1,197	1,266	1,348	1,390	1,445										
出生年齢人口率※2 (%)	20.9	20.8	20.8	20.7	20.8	21.0	20.5	20.3										
0～2歳児率※3 (%)	3.6	3.0	2.6	2.6	2.2	2.1	2.1	2.0										
3～5歳児率※4 (%)	5.1	5.0	4.4	4.4	3.3	3.0	2.7	2.5										
0～5歳児率※5 (%)	8.6	7.9	7.1	7.1	5.5	5.1	4.7	4.5										

	2013年(平成25年)			2014年(平成26年)			2015年(平成27年)			2016年(平成28年)			2017年(平成29年)		
	計	男	女	計	男	女	計	男	女	計	男	女	計	男	女
計	4,891	2,242	2,649	5,171	2,376	2,795	5,468	2,515	2,953	5,776	2,661	3,115	6,093	2,813	3,280
0歳	45	22	23	37	19	18	37	19	18	38	20	18	37	19	18
1歳	55	35	20	56	28	28	46	24	22	46	24	22	47	25	22
2歳	74	36	38	60	38	22	61	30	31	50	26	24	50	26	24
3歳	77	43	34	83	41	42	67	43	24	68	34	34	56	30	26
4歳	87	52	35	82	46	36	89	44	45	72	46	26	72	36	36
5歳	85	51	34	92	54	38	87	48	39	95	46	49	76	48	28
6～11歳	408	202	206	454	243	211	493	279	214	538	306	232	586	331	255
12～14歳	145	77	68	163	83	80	196	93	103	226	112	114	243	131	112
15～17歳	137	75	62	151	88	63	148	78	70	165	88	77	187	95	92
18～19歳	77	41	36	86	40	46	122	69	53	120	77	43	108	57	51
20～24歳	142	61	81	159	69	90	172	80	92	199	88	111	250	138	112
25～29歳	113	46	67	126	57	69	142	66	76	153	72	81	168	70	98
30～34歳	243	101	142	228	89	139	220	79	141	230	91	139	217	85	132
35～39歳	413	185	228	408	183	225	388	177	211	367	156	211	373	157	216
40～44歳	476	234	242	490	237	253	520	247	273	544	261	283	538	252	286
45～49歳	311	147	164	375	184	191	423	201	222	471	219	252	533	254	279
50歳以上	2,003	834	1,169	2,121	877	1,244	2,257	938	1,319	2,394	995	1,399	2,552	1,059	1,493
再掲 0～2歳	174	93	81	153	85	68	144	73	71	134	70	64	134	70	64
再掲 3～5歳	249	146	103	257	141	116	243	135	108	235	126	109	204	114	90
再掲 0～5歳	423	239	184	410	226	184	387	208	179	369	196	173	338	184	154
再掲15～19歳	214	116	98	237	128	109	270	147	123	285	165	120	295	152	143

	2018年(平成30年)			2019年(平成31年)			2020年(平成32年)			備考
	計	男	女	計	男	女	計	男	女	
計	6,424	2,971	3,453	6,767	3,133	3,634	7,132	3,308	3,824	
0歳	40	21	19	40	21	19	40	21	19	※1 女性15～49歳人口
1歳	46	24	22	50	27	23	50	27	23	※2 女性15～49歳人口/総人口
2歳	51	27	24	50	26	24	54	29	25	※3 0～2歳人口/総人口
3歳	56	30	26	57	31	26	56	30	26	※4 3～5歳人口/総人口
4歳	60	32	28	60	32	28	61	33	28	※5 0～5歳人口/総人口
5歳	77	38	39	63	33	30	63	33	30	
6～11歳	604	353	251	630	380	250	604	358	246	
12～14歳	249	144	105	263	135	128	308	171	137	
15～17歳	227	106	121	258	127	131	276	148	128	
18～19歳	133	72	61	137	79	58	157	79	78	
20～24歳	270	154	116	293	166	127	334	190	144	
25～29歳	167	65	102	184	69	115	200	79	121	
30～34歳	224	100	124	254	126	128	290	149	141	
35～39歳	381	160	221	358	140	218	339	124	215	
40～44歳	514	228	286	506	225	281	481	218	263	
45～49歳	613	296	317	633	301	332	669	314	355	
50歳以上	2,712	1,121	1,591	2,931	1,215	1,716	3,150	1,305	1,845	
再掲 0～2歳	137	72	65	140	74	66	144	77	67	
再掲 3～5歳	193	100	93	180	96	84	180	96	84	
再掲 0～5歳	330	172	158	320	170	150	324	173	151	
再掲15～19歳	360	178	182	395	206	189	433	227	206	

表 出産年齢別出生数の将来推計

母の年齢	2013年(平25)	2014年(平26)	2015年(平27)	2016年(平28)	2017年(平29)	2018年(平30)	2019年(平31)	2020年(平32)
15～19歳	-	0	0	0	0	1	1	1
20～24歳	-	1	1	2	2	2	2	2
25～29歳	-	4	4	5	5	6	7	7
30～34歳	-	15	15	15	14	14	13	14
35～39歳	-	14	14	13	13	14	14	13
40～44歳	-	3	3	3	3	3	3	3
45～49歳	-	0	0	0	0	0	0	0
合計	-	37	37	38	37	40	40	40
15～49歳女性	1,022	1,076	1,138	1,197	1,266	1,348	1,390	1,445

表 就学前児童(0～5歳)の将来推計

	2013年(平25)	2014年(平26)	2015年(平27)	2016年(平28)	2017年(平29)	2018年(平30)	2019年(平31)	2020年(平32)
0歳	45	37	37	38	37	40	40	40
1歳	55	56	46	46	47	46	50	50
2歳	74	60	61	50	50	51	50	54
3歳	77	83	67	68	56	56	57	56
4歳	87	82	89	72	72	60	60	61
5歳	85	92	87	95	76	77	63	63
0～5歳	423	410	387	369	338	330	320	324

表 0～2歳児と3～5歳児、及びその他未成年者の将来推計

	2013年(平25)	2014年(平26)	2015年(平27)	2016年(平28)	2017年(平29)	2018年(平30)	2019年(平31)	2020年(平32)
0～2歳	174	153	144	134	134	137	140	144
3～5歳	249	257	243	235	204	193	180	180
6～11歳	408	454	493	538	586	604	630	604
12～14歳	145	163	196	226	243	249	263	308
15～17歳	137	151	148	165	187	227	258	276
18～19歳	77	86	122	120	108	133	137	157
合計	1,190	1,264	1,346	1,418	1,462	1,543	1,608	1,669